

* 본 정보는 항공교통흐름관리를 위한 기상정보로, 공항예보(TAF)와 다를 수 있으니, 다른 용도로 활용하실 수 없습니다.

<div><div>항공교통흐름관리</div><div>항공기상청</div></div>	항공교통기상정보	
	2025년 12월 03일 16:00KST	항공기상청 예보과

■ 국내공항 위험기상

[12.03.(수) ~ 12.04.(목)]

개요

○ 오늘(3일)은 찬 대륙고기압의 영향으로 전국 공항이 가끔 구름 많겠으나, 무안공항은 밤까지 눈이 내리겠고, 청주공항은 오후부터 밤 사이에 눈이 날리겠음. 제주 공항은 대체로 흐리고 가끔 비가 내리겠음. 내일(4일)은 고기압의 가장자리에 들다가 오후부터 북쪽을 지나는 기압골의 영향을 받아 전국 공항이 가끔 구름 많겠으나, 인천, 김공항은 늦은 오후부터 저녁 사이 흐리고 비 또는 눈이, 무안공항은 새벽에 눈이 내리겠음.

- 인천공항: 오늘 23시까지, 내일 20시부터 다소 강한 바람(최대 15G30KT), 급변풍, 내일 16시~20시 진눈깨비(1mm 안팎 / 1~5cm)

- 김포공항: 오늘 19시까지, 내일 18시~20시 다소 강한 바람(15G30KT), 급변풍, 내일 16시~21시 비/눈(1mm 안팎 / 1~5cm)

- 제주공항: 오늘 21시까지 소나기(5mm 내외), 내일 03시까지 강풍(최대 21G45KT), 오늘 21시까지 급변풍

- 무안공항: 오늘 21시까지, 내일 02시~06시 눈(1~3cm)

▶ 주요 공항 기상경보(15시 현재)

무안공항 저시정경보 (12.03 14:00 ~ 12.03 21:00) 양양공항 급변풍경보 (12.03 06:00 ~ 12.03 19:00) 양양공항 강풍경보 (12.03 06:00 ~ 12.03 19:00) 제주공항 급변풍경보 (12.03 06:00 ~ 12.03 21:00) 제주공항 강풍경보 (12.03 06:00 ~ 12.03 21:00) 김포공항 급변풍경보 (12.03 11:10 ~ 12.03 19:30) 포항공항 강풍경보 (12.03 13:20 ~ 12.0

공항	기상요소	12월 03일 수요일																								12월 04일 목요일																								비고
		01	02	03	04	05	06	07	08	09	10	11	12	13	14	15	16	17	18	19	20	21	22	23	24	01	02	03	04	05	06	07	08	09	10	11	12	13	14	15	16	17	18	19	20	21	22	23	24	
인천 RKSI	시정																																																	
	GUST																																																	
	급변풍																																																	
	강수 TS																																																	
김포 RKSS	시정																																																	
	GUST																																																	
	급변풍																																																	
	강수 TS																																																	
제주 RKPC	시정																																																	
	GUST																																																	
	급변풍																																																	
	강수 TS																																																	
김해 RKPK	시정																																																	
	GUST																																																	
	활주로 변경																																																	
	강수 TS																																																	
무안 RKJB	시정																																																	
	GUST																																																	
	급변풍																																																	
	강수 TS																																																	

시정 : 800m ↓ 400m ↓ 200m ↓

GUST : 25KT ↑ 35KT ↑ 45KT ↑

강수 : 비 비/눈 눈 소나기 TS

김해 활주로 변경 : (150~210°, 10KT ↑)

* 본 정보는 항공교통흐름관리를 위한 기상정보로, 공항예보(TAF)와 다를 수 있으니, 다른 용도로 활용하실 수 없습니다.

■ 국내공항(공군 관할) 위험기상 [12.03.(수) ~ 12.04.(목)]

[illegible]

■ 국내공역 위험기상 [12.03.(수) ~ 12.04.(목)]

개요

- 내일 새벽까지 제주섹터(FL220 이상)에 보통 난류 예상
- 내일까지 제주, 남해섹터(FL320~410)에, 내일 새벽부터 낮사이 광주, 포항, 대구, 동해섹터(FL320~360)에 강풍(150KT↑) 예상

- 국내 공역경보(SIGMET, 15시 현재): 착빙(FL020~060)

[illegible]

(공군) 시정 : 800m ↓ 400m ↓ 200m ↓ GUST : 25KT ↑ 35KT ↑ 45KT ↑ 강수 : 비 비/눈 눈 소나기 TS (공역) 강풍 : 150KT ↑ 대류운 : 0~20% 20~50% 50%~

* 본 정보는 항공교통흐름관리를 위한 기상정보로, 공항예보(TAF)와 다를 수 있으니, 다른 용도로 활용하실 수 없습니다.

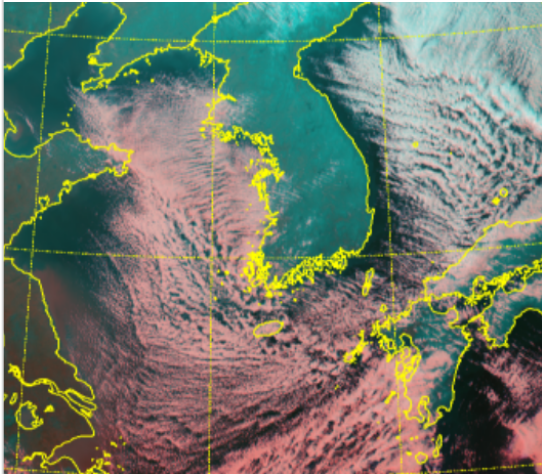
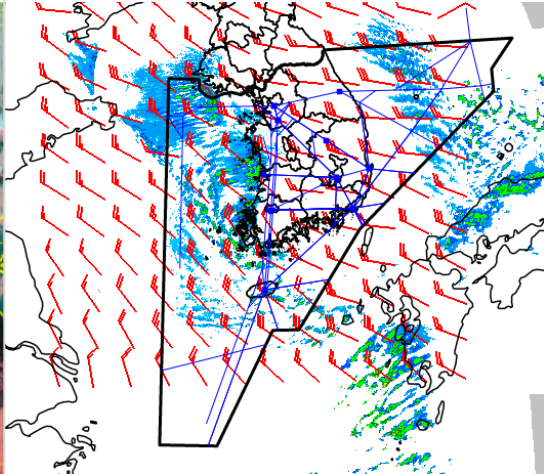
■ 국외 공항·공역·항공로

[12.03.(수) ~ 12.04.(목)]

[illegible]

(국외) 시정 : 1km ↓ 400m ↓ 200m ↓ GUST : 25KT ↑ 35KT ↑ 45KT ↑ 강수 : 비 비/눈 눈 소나기 TS

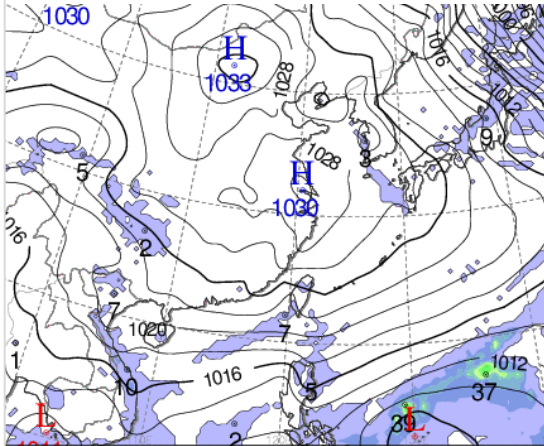
* 본 정보는 항공교통흐름관리를 위한 기상정보로, 공항예보(TAF)와 다를 수 있으니, 다른 용도로 활용하실 수 없습니다.

설명자료		항공교통 기상정보	
■ 국내 실황/예보 [12.03.(수) ~ 12.04.(목)]			
위성영상 12.03. 15:00KST	레이더영상 12.03. 15:00KST	■ 국내 주요공항 실황-예보	
		<p>○ 오늘(3일)은 찬 대륙고기압의 영향으로 전국 공항이 가끔 구름 많겠으나, 무안공항은 밤까지 눈이 내리겠고, 청주공항은 오후부터 밤 사이에 눈이 날리겠음. 제주공항은 대체로 흐리고 가끔 비가 내리겠음. 내일(4일)은 고기압의 가장자리에 들다가 오후부터 북쪽을 지나는 기압골의 영향을 받아 전국 공항이 가끔 구름 많겠으나, 인천, 김포공항은 늦은 오후부터 저녁 사이 흐리고 비 또는 눈이, 무안공항은 새벽에 눈이 내리겠음.</p> <p>- 인천공항: 오늘 23시까지, 내일 20시부터 다소 강한 바람(최대 15G30KT), 급변풍, 내일 16시~20시 진눈깨비(1mm 안팎 / 1~5cm)</p> <p>- 김포공항: 오늘 19시까지, 내일 18시~20시 다소 강한 바람(15G30KT), 급변풍, 내일 16시~21시 비/눈(1mm 안팎 / 1~5cm)</p> <p>- 제주공항: 오늘 21시까지 소나기(5mm 내외), 내일 03시까지 강풍(최대 21G45KT), 오늘 21시까지 급변풍</p> <p>▶ 주요 공항 기상경보(15시 현재)</p> <p>제주공항 급변풍경보 (12.03 06:00 ~ 12.03 21:00) 제주공항 강풍경보 (12.03 06:00 ~ 12.03 21:00)</p> <p>무안공항: 오늘 21시까지, 내일 02시~06시 눈(1~3cm)</p> <p>김포공항 급변풍경보 (12.03 11:10 ~ 12.03 19:30) 무안공항 저시정경보 (12.03 14:00 ~ 12.03 21:00)</p> <p>양양공항 급변풍경보 (12.03 06:00 ~ 12.03 19:00) 양양공항 강풍경보 (12.03 06:00 ~ 12.03 19:00)</p> <p>포항공항 강풍경보 (12.03 13:20 ~ 12.03 18:00)</p>	
국내 강수 구역 및 형태 :		주의 비 비/눈 눈 소나기	
<div><div>03일 17~18시</div><div>03일 18~21시</div><div>03일 21~24시</div><div>04일 00~03시</div><div>04일 03~06시</div><div>04일 06~09시</div><div>04일 09~12시</div><div>04일 12~15시</div><div>04일 15~18시</div><div>04일 18~21시</div><div>04일 21~24시</div></div>			
<div>■ 국내 공역(항공로) 위험기상</div> <div>○ 내일 새벽까지 제주섹터(FL220 이상)에 보통 난류 예상</div> <div>○ 내일까지 제주, 남해섹터(FL320~410)에, 내일 새벽부터 낮사이 광주, 포항, 대구, 동해섹터(FL320~360)에 강풍(150KT ↑) 예상</div>			

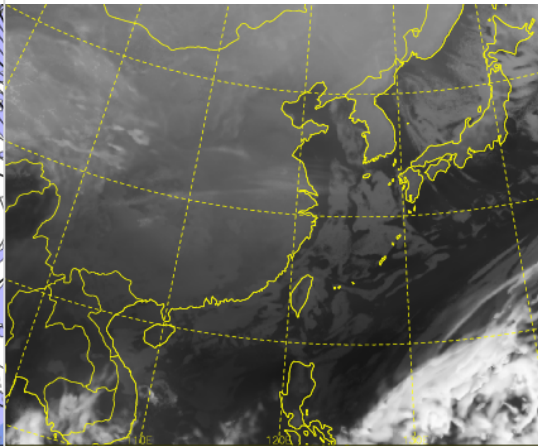
* 본 정보는 항공교통흐름관리를 위한 기상정보로, 공항예보(TAF)와 다를 수 있으니, 다른 용도로 활용하실 수 없습니다.

■ 국외 실황/예보 [12.03.(수) ~ 12.04.(목)]

예상 일기도 12.04. 09:00KST



예상 구름 영상 12.04. 09:00KST



■ 국외 주요-공항-공역-항공로 실황-예보

【베이징-상하이-광저우-홍콩FIR】

- 베이징공항: 내일 09시~21시 다소 강한 바람(14G30KT)
- 푸둥공항: 오늘 15시~24시 다소 강한 바람(16G28KT)

【후쿠오카FIR】

- 나리타공항: 내일 09시~15시 다소 강한 바람(최대 16G26KT)
- 간사이공항: 오늘 15시~내일 21시 강풍(최대 34G45KT)

【타이베이FIR】

- 타오위안공항: 오늘 21시~내일 03시, 내일 13시~19시 비

【마닐라FIR】 특이사항 없음

【싼야, 하노이, 호치민FIR】

- 하노이공항: 오늘 15시~18시 비
- 호치민공항: 오늘 16시~20시 다소 강한 바람(15G25KT), CB/TS 동반한 소나기, 내일 17시~21시 C

B/TS 동반한 소나기

■ 국외 공역(항공로) 위험기상

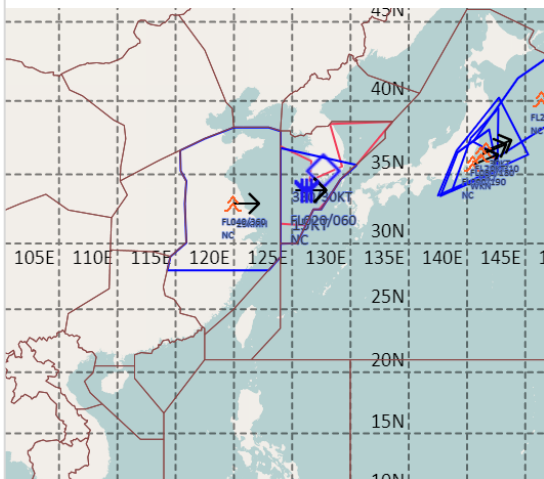
[공역경보(SIGMET) 현황]

- 착빙: 인천FIR(FL020~060)
- 난류: 상하이FIR(FL040~360), 후쿠오카FIR(FL090~190, FL290~340)

[공역예보(SIGWX)]

- JET: 우한FIR~상하이FIR~인천FIR~후쿠오카FIR(FL370, 180KT), 베이징FIR~선양FIR(FL280, 110KT), 후쿠오카FIR(FL240, 150KT)
- 난류: 후쿠오카FIR(FL400 이하), 우한FIR~상하이FIR(FL400 이하)/ 심한난류: 후쿠오카FIR(FL380 이하)
- CB: 호치민FIR(FL420 이하), 호치민FIR~마닐라FIR(FL440 이하), 마닐라FIR~후쿠오카FIR(FL510 이하)

공역경보(SIGMET) 12.03. 15:00KST



공역예보(SIGWX) 12.04. 03:00KST

