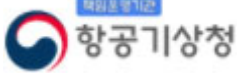


\* 본 정보는 항공교통흐름관리를 위한 기상정보로, 공항예보(TAF)와 다를 수 있으니, 다른 용도로 활용하실 수 없습니다.

 항공기상청	항공교통기상정보	
	2025년 12월 03일 09:00KST	항공기상청 예보과

■ 국내공항 위험기상

[12.03.(수) ~ 12.04.(목)]

개요

○ 오늘(3일)은 찬 대륙고기압의 영향으로 전국 공항이 가끔 구름 많겠으나, 무안공항은 오후까지 눈 내리겠고, 인천공항은 아침부터 낮 사이에, 청주공항은 오후부터 밤 사이에 구름많고 눈이 날리겠음. 제주공항은 대체로 흐리고 가끔 비가 내리겠음. 내일(4일)은 고기압의 가장자리에 들다가 오후부터 북쪽을 지나는 기압골의 영향을 받아 전국 공항이 가끔 구름 많겠으나, 인천, 김공항은 늦은 오후부터 저녁 사이 흐리고 비 또는 눈이, 무안공항은 새벽에 눈이 내리겠음.

- 인천공항: 오늘 24시까지, 내일 15시부터 강풍(최대 18G35KT), 오늘 12시~20시, 내일 15시부터 급변풍, 내일 16시~20시 진눈깨비(1mm 안팎 / 1cm 안팎)

- 김포공항: 오늘 13시~17시, 내일 17시~20시 다소 강한 바람(15G30KT), 급변풍, 내일 16시~20시 비/눈(1mm 안팎 / 1cm 안팎)

- 제주공항: 오늘 22시까지 비(5mm 내외), 내일 02시까지 강풍(최대 25G45KT), 오늘 21시까지 급변풍

- 무안공항: 오늘 17시까지, 내일 01시~05시 눈(1~5cm), 오늘 10시~18시 강풍(최대 17G35KT)

▶ 주요 공항 기상경보(08시 현재)

양양공항 급변풍경보 (12.03 06:00 ~ 12.03 19:00) 양양공항 강풍경보 (12.03 06:00 ~ 12.03 19:00) 제주공항 급변풍경보 (12.03 06:00 ~ 12.03 21:00) 제주공항 강풍경보 (12.03 06:00 ~ 12.03 21:00)

공항	기상요소	12월 03일 수요일																								12월 04일 목요일																								비고
		01	02	03	04	05	06	07	08	09	10	11	12	13	14	15	16	17	18	19	20	21	22	23	24	01	02	03	04	05	06	07	08	09	10	11	12	13	14	15	16	17	18	19	20	21	22	23	24	
인천 RKSI	시정																																																	
	GUST																																																	
	급변풍																																																	
	강수 TS																																																	
김포 RKSS	시정																																																	
	GUST																																																	
	급변풍																																																	
	강수 TS																																																	
제주 RKPC	시정																																																	
	GUST																																																	
	급변풍																																																	
	강수 TS																																																	
김해 RKPK	시정																																																	
	GUST																																																	
	활주로 변경																																																	
	강수 TS																																																	
무안 RKJB	시정																																																	
	GUST																																																	
	급변풍																																																	
	강수 TS																																																	

시정 : 800m ↓ 400m ↓ 200m ↓

GUST : 25KT ↑ 35KT ↑ 45KT ↑

강수 : 비 비/눈 눈 소나기 TS

김해 활주로 변경 : (150~210°, 10KT ↑)

\* 본 정보는 항공교통흐름관리를 위한 기상정보로, 공항예보(TAF)와 다를 수 있으니, 다른 용도로 활용하실 수 없습니다.

■ 국내공항(공군 관할) 위험기상 [12.03.(수) ~ 12.04.(목)]

[illegible]

■ 국내공역 위험기상 [12.03.(수) ~ 12.04.(목)]

## 개요

- 오늘 오후까지 인천FIR 대부분 섹터(FL100 이하~250 이상)에 보통 난류 예상
  - 오늘 오전까지 동해섹터(FL360~390)에, 오늘 오전과 내일 새벽에서 오전 사이 광주, 포항, 대구섹터(FL340~410)에, 내일 오전까지 제주, 남해섹터(FL300~410)에 강풍(150KT↑) 예상
- 
- 국내 공역경보(SIGMET, 08시 현재): 착빙(FL020~090)

[illegible]

(공군) 시정 : 800m ↓ 400m ↓ 200m ↓ GUST : 25KT ↑ 35KT ↑ 45KT ↑ 강수 : 비 비/눈 눈 소나기 TS (공역) 강풍 : 150KT ↑ 대류운 : 0~20% 20~50% 50%~

\* 본 정보는 항공교통흐름관리를 위한 기상정보로, 공항예보(TAF)와 다를 수 있으니, 다른 용도로 활용하실 수 없습니다.

## ■ 국외 공항·공역·항공로

[12.03.(수) ~ 12.04.(목)]

## 개요

【베이징·상하이·광저우·홍콩FIR】

- 청따오공항: 오늘 18시까지 다소 강한 바람(12G26KT)
- 푸둥공항: 오늘 18시까지 다소 강한 바람(16G28KT)
- 홍콩공항: 오늘 15시까지 다소 강한 바람(15G25KT)

【후쿠오카FIR】

- 나리타공항: 오늘 11시까지 비, 오늘 21시~내일 03시 다소 강한 바람(최대 15G 25KT)  
- 간사이공항: 오늘 13시~내일 06시 강풍(최대 30G 42KT)

【E|O|B|O|FIR】

- 타오위안공항: 오늘 15시까지 다소 강한 바람(23G33KT), 비

【마닐라FIR】

- 마닐라공항: 오늘 15시~21시 소나기(CB)

【싼야, 하노이, 호치민FIR】

- 하노이공항: 오늘 11시까지 비
- 호치민공항: 오늘 15시~18시 CB/TS 동반한 소나기

[illegible]

(국외) 시정: 1km ↓ 400m ↓ 200m ↓ GUST: 25KT ↑ 35KT ↑ 45KT ↑ 강수: 비 비/눈 눈 소나기 TS

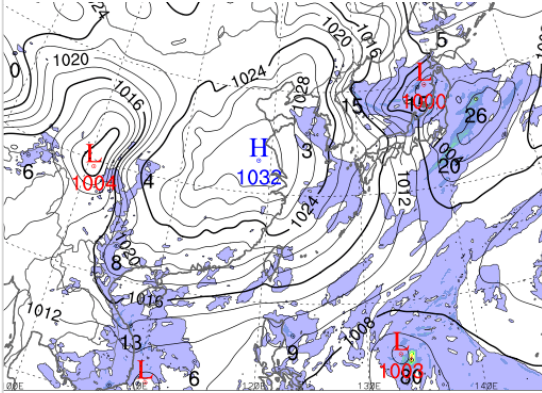
\* 본 정보는 항공교통흐름관리를 위한 기상정보로, 공항예보(TAF)와 다를 수 있으니, 다른 용도로 활용하실 수 없습니다.

설명자료		항공교통 기상정보	
■ 국내 현황/예보 [12.03.(수) ~ 12.04.(목)]			
위성영상 12.03. 08:00KST		레이더영상 12.03. 08:00KST	
			
국내 강수 구역 및 형태 :		주의 <div>비</div> <div>비/눈</div> <div>눈</div> <div>소나기</div>	
		<div>■ 국내 주요공항 현황-예보</div> <div>○ 오늘(3일)은 찬 대륙고기압의 영향으로 전국 공항이 가끔 구름 많겠으나, 무안공항은 오후까지 눈 내리겠고, 인천공항은 아침부터 낮 사이에, 청주공항은 오후부터 밤 사이에 구름많고 눈이 날리겠음. 제주공항은 대체로 흐리고 가끔 비가 내리겠음. 내일(4일)은 고기압의 가장자리에 들다가 오후부터 북쪽을 지나는 기압골의 영향을 받아 전국 공항이 가끔 구름 많겠으나, 인천, 김공항은 늦은 오후부터 저녁 사이 흐리고 비 또는 눈이, 무안공항은 새벽에 눈이 내리겠음.</div> <div>- 인천공항: 오늘 24시까지, 내일 15시부터 강풍(최대 18G35KT), 오늘 12시~20시, 내일 15시부터 급변풍, 내일 16시~20시 진눈깨비(1mm 안팎 / 1cm 안팎)</div> <div>- 김포공항: 오늘 13시~17시, 내일 17시~20시 다소 강한 바람(15G30KT), 급변풍, 내일 16시~20시 비/눈(1mm 안팎 / 1cm 안팎)</div> <div>- 제주공항: 오늘 22시까지 비(5mm 내외), 내일 02시까지 강풍(최대 25G45KT), 오늘 21시까지 급변풍</div> <div>▶ 주요 공항 기상경보(08시 현재)</div> <div>양양공항 급변풍경보 (12.03 06:00 ~ 12.03 19:00)</div> <div>- 무안공항: 오늘 17시까지, 내일 01시~05시 눈(1~5cm), 오늘 10시~18시 강풍(최대 17G35KT)</div> <div>양양공항 강풍경보 (12.03 06:00 ~ 12.03 19:00)</div> <div>제주공항 급변풍경보 (12.03 06:00 ~ 12.03 21:00)</div> <div>제주공항 강풍경보 (12.03 06:00 ~ 12.03 21:00)</div>	
		<div>■ 국내 공역(항공로) 위험기상</div> <div>○ 오늘 오후까지 인천FIR 대부분 섹터(FL100 이하~250 이상)에 보통 난류 예상</div> <div>○ 오늘 오전까지 동해섹터(FL360~390)에, 오늘 오전과 내일 새벽에서 오전 사이 광주, 포항, 대구 섹터(FL340~410)에, 내일 오전까지 제주, 남해섹터(FL300~410)에 강풍(150KT ↑) 예상</div>	

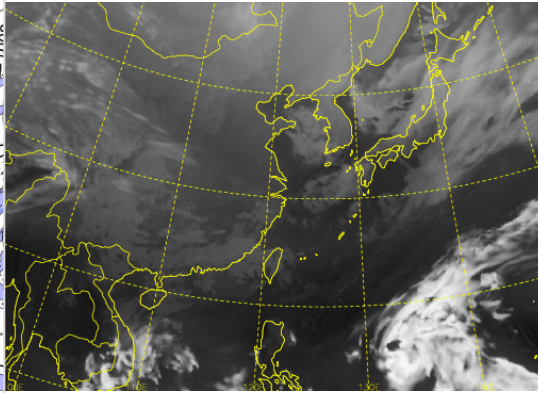
\* 본 정보는 항공교통흐름관리를 위한 기상정보로, 공항예보(TAF)와 다를 수 있으니, 다른 용도로 활용하실 수 없습니다.

■ 국외 현황/예보 [12.03.(수) ~ 12.04.(목)]

예상 일기도 12.03. 15:00KST



예상 구름 영상 12.03. 15:00KST



■ 국외 주요-공항-공역-항공로 상황-예보

【베이징-상하이-광저우-홍콩FIR】

- 칭따오공항: 오늘 18시까지 다소 강한 바람(12G26KT)
- 푸둥공항: 오늘 18시까지 다소 강한 바람(16G28KT)
- 홍콩공항: 오늘 15시까지 다소 강한 바람(15G25KT)

【후쿠오카FIR】

- 나리타공항: 오늘 11시까지 비, 오늘 21시~내일 03시 다소 강한 바람(최대 15G25KT)
- 간사이공항: 오늘 13시~내일 06시 강풍(최대 30G42KT)

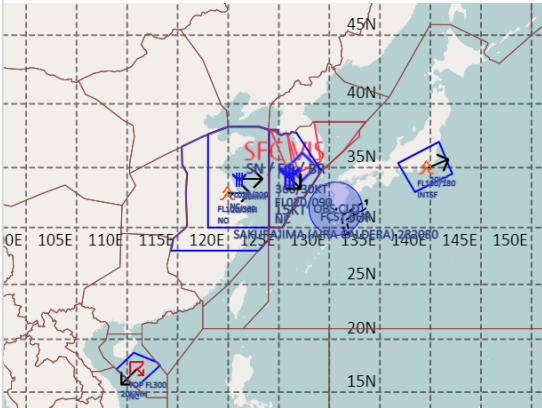
【타이베이FIR】 - 타오위안공항: 오늘 15시까지 다소 강한 바람(23G33KT), 비

【마닐라FIR】 - 마닐라공항: 오늘 15시~21시 소나기(CB)

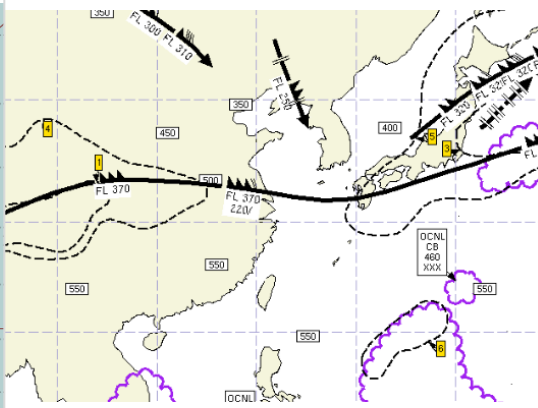
【싼야, 하노이, 호치민FIR】

- 하노이공항: 오늘 11시까지 비
- 호치민공항: 오늘 15시~18시 CB/TS 동반한 소나기

공역경보(SIGMET) 12.03. 08:00KST



공역예보(SIGWX) 12.03. 15:00KST



■ 국외 공역(항공로) 위험기상

[공역경보(SIGMET) 현황]

- 착빙: 인천FIR(FL020~090), 상하이FIR(FL020~200)
- 난류: 상하이FIR(FL100~360), 후쿠오카FIR(FL100~180)
- TS: 싘냐FIR(FL300 이하)
- 화산재 : 후쿠오카FIR(사쿠라지마/국내영향없음)

[공역예보(SIGWX)]

- JET: 선양FIR~평양FIR(FL260, 100KT), 베이징FIR(FL310, 110KT), 우한FIR~상하이FIR~인천FIR(제주섹터)~후쿠오카FIR(FL370, 170KT), 후쿠오카FIR(FL320, 150KT)
- 난류: 후쿠오카FIR(FL400 이하), 우한FIR~상하이FIR(FL400 이하), 마닐라FIR~후쿠오카FIR(FL280~400), 후쿠오카FIR(FL400 이하) / 심한난류: 후쿠오카FIR(FL320 이하)
- CB: 마닐라FIR~후쿠오카FIR(FL510 이하), 호치민FIR(FL490 이하), 후쿠오카FIR(FL550 이하)