

\* 본 정보는 항공교통흐름관리를 위한 기상정보로, 공항예보(TAF)와 다를 수 있으니, 다른 용도로 활용하실 수 없습니다.

 항공기상청	항공교통기상정보	
	2025년 12월 02일 16:00KST	항공기상청 예보과

■ 국내공항 위험기상

[12.02.(화) ~ 12.03.(수)]

개요

○ 오늘(2일), 내일(3일)은 중국 북부지방에서 확장하는 찬 대륙고기압의 영향으로 전국 공항 가끔 구름 많겠으나 무안공항은 오늘 늦은 밤부터 내일 오후까지 눈이 내리겠고, 제주공항은 내일 흐리고 비가 내리겠음

- 인천공항: 내일 05시까지 다소 강한 바람(15G25KT), 내일 09시부터 강풍(최대 20G35KT), 급변풍

- 김포공항: 오늘 14시~16시, 내일 15시부터 다소 강한 바람(최대 15G30KT)

- 제주공항: 내일 05시부터 비(5~10mm), 내일 07시부터 강풍(최대 22G45KT), 급변풍

- 무안공항: 오늘 22시~내일 24시 눈(3~8cm), 내일 10시~18시 강풍(최대 17G35KT), 내일 06시~18시 시정 800m 내외

▶ 주요 공항 기상경보(15시 현재)

○ 없음

공항	기상요소	12월 02일 화요일																								12월 03일 수요일																								비고
		01	02	03	04	05	06	07	08	09	10	11	12	13	14	15	16	17	18	19	20	21	22	23	24	01	02	03	04	05	06	07	08	09	10	11	12	13	14	15	16	17	18	19	20	21	22	23	24	
인천 RKSI	시정																																																	
	GUST																																																	18G35KT
	급변풍																																																	풍속차
	강수																																																	
김포 RKSS	시정																																																	
	GUST																																																	최대 15G30KT
	급변풍																																																	풍속차
	강수																																																	
제주 RKPC	시정																																																	
	GUST																																																	최대 22G45KT
	급변풍																																																	
	강수																																																	5~10mm
김해 RKPK	시정																																																	
	GUST																																																	
	활주로 변경																																																	
	강수																																																	
무안 RKJB	시정																																																	
	GUST																																																	800m
	급변풍																																																	34017g35kt
	강수																																																	3~8cm
	TS																																																	

시정 : 800m ↓ 400m ↓ 200m ↓

GUST : 25KT ↑ 35KT ↑ 45KT ↑

강수 : 비 비/눈 눈 소나기 TS

김해 활주로 변경 : (150~210°, 10KT ↑)

\* 본 정보는 항공교통흐름관리를 위한 기상정보로, 공항예보(TAF)와 다를 수 있으니, 다른 용도로 활용하실 수 없습니다.

■ 국내공항(공군 관할) 위험기상 [12.02.(화) ~ 12.03.(수)]

[illegible]

■ 국내공역 위험기상 [12.02.(화) ~ 12.03.(수)]

## 개요

- 내일 새벽까지 제주섹터를 제외한 인천FIR 대부분 섹터(FL100 이하~250이상)에 보통 난류 예상
  - 내일 새벽까지 제주남부섹터(FL130 이하)에 보통 착빙 예상
  - 오늘 오후까지 군산섹터(FL340)에, 내일 오전까지 광주, 남해, 동해, 포항, 대구섹터(FL300~410)에, 내일 밤까지 제주섹터(FL320~410)에 강풍(150KT ↑) 예상
- 
- 국내 공역경보(SIGMET, 15시 현재): 착빙(FL020~050)

[illegible]

(공군) 시정 : 800m ↓ 400m ↓ 200m ↓ GUST : 25KT ↑ 35KT ↑ 45KT ↑ 강수 : 비 비/눈 눈 소나기 TS (공역) 강풍 : 150KT ↑ 대류운 : 0~20% 20~50% 50%~

\* 본 정보는 항공교통흐름관리를 위한 기상정보로, 공항예보(TAF)와 다를 수 있으니, 다른 용도로 활용하실 수 없습니다.

## ■ 국외 공항·공역·항공로

[12.02.(화) ~ 12.03.(수)]

개요			【베이징·상하이·광저우·홍콩FIR】 - 베이징공항: 오늘 15시~19시 다소 강한 바람(20G32KT) - 칭따오공항: 오늘 15시~내일 15시 다소 강한 바람(12G26KT) - 푸둥공항: 오늘 15시~내일 18시 다소 강한 바람(16G28KT) - 광저우공항: 오늘 15시~내일 21시 - 홍콩공항: 오늘 22시~내일 03시 비 【후쿠오카FIR】 - 나리타공항: 오늘 24시~내일 09시 안개(시정 700m), 내일 09시~12시 비 - 간사이공항: 내일 12시~21시 강풍(29G40KT)																								【타이베이FIR】 - 타오위안공항: 내일 03시~09시 비, 내일 03시~21시 강풍(최대27G37KT) 【마닐라FIR】 - 마닐라공항: 오늘 15시~21시 소나기(CB) 【싼야, 하노이, 호치민FIR】 - 호치민공항: 오늘 16시~21시 CB/TS 동반한 소나기, 오늘 24시~내일 04시 소나기(CB), 내일 15시~20시 CB/TS 동반한 소나기																								
			구분	기상요소	12월 02일 화요일																								12월 03일 수요일																						
			01	02	03	04	05	06	07	08	09	10	11	12	13	14	15	16	17	18	19	20	21	22	23	24	01	02	03	04	05	06	07	08	09	10	11	12	13	14	15	16	17	18	19	20	21	22	23	24	
중국	베이징 ZBAA	시정																																																	
		GUST																																																	
	강수																																																		
	TS																																																		
	칭따오 ZSQD	시정																																																	
GUST																																																			
강수																																																			
TS																																																			
푸둥 ZSPD	시정																																																		
	GUST																																																		
강수																																																			
TS																																																			
광저우 ZGGG	시정																																																		
	GUST																																																		
강수																																																			
TS																																																			
홍콩 VHHH	시정																																																		
	GUST																																																		
강수																																																			
TS																																																			
일본	나리타 RJAA	시정																																																	
		GUST																																																	
강수																																																			
TS																																																			
간사이 RJBB	시정																					</																													

(국외) 시정 : 1km ↓ 400m ↓ 200m ↓ GUST : 25KT ↑ 35KT ↑ 45KT ↑ 강수 : 비 비/눈 눈 소나기 TS

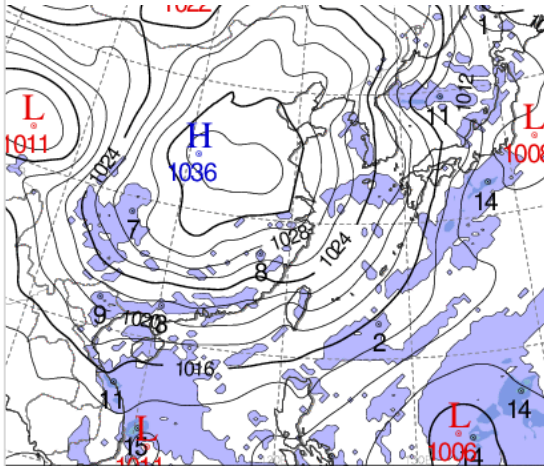
\* 본 정보는 항공교통흐름관리를 위한 기상정보로, 공항예보(TAF)와 다를 수 있으니, 다른 용도로 활용하실 수 없습니다.

설명자료		항공교통 기상정보	
■ 국내 현황/예보 [12.02.(화) ~ 12.03.(수)]			
위성영상 12.02. 15:00KST	레이더영상 12.02. 15:00KST	■ 국내 주요공항 현황-예보	
		<div>○ 오늘(2일), 내일(3일)은 중국 북부지방에서 확장하는 찬 대륙고기압의 영향으로 전국 공항 가끔 구름많겠으나 무안공항은 오늘 늦은 밤부터 내일 오후까지 눈이 내리겠고, 제주공항은 내일 흐리고 비가 내리겠음</div> <div>- 인천공항: 내일 05시까지 다소 강한 바람(15G25KT), 내일 09시부터 강풍(최대 20G35KT), 급변풍</div> <div>- 김포공항: 오늘 14시~16시, 내일 15시부터 다소 강한 바람(최대 15G30KT)</div> <div>- 제주공항: 내일 05시부터 비(5~10mm), 내일 07시부터 강풍(최대 22G45KT), 급변풍</div> <div>- 무안공항: 오늘 22시~내일 24시 눈(3~8cm), 내일 10시~18시 강풍(최대 17G35KT), 내일 06시~18시 시정 800m 내외</div>	
국내 강수 구역 및 형태 :		주의	
		비 비/눈 눈 소나기	
<div><div>02일 17~18시</div><div>02일 18~21시</div><div>02일 21~24시</div><div>03일 00~03시</div><div>03일 03~06시</div><div>03일 06~09시</div><div>03일 09~12시</div><div>03일 12~15시</div><div>03일 15~18시</div><div>03일 18~21시</div><div>03일 21~24시</div></div>			
<div><div></div><div></div><div></div><div></div><div></div><div></div><div></div><div></div><div></div><div></div><div></div></div>			
■ 국내 공역(항공로) 위험기상			
<div>○ 내일 새벽까지 제주섹터를 제외한 인천FIR 대부분 섹터(FL100 이하~250이상)에 보통 난류 예상</div> <div>○ 내일 새벽까지 제주남부섹터(FL130 이하)에 보통 착빙 예상</div> <div>○ 오늘 오후까지 군산섹터(FL340)에, 내일 오전까지 광주, 남해, 동해, 포항, 대구섹터(FL300~410)에, 내일 밤까지 제주섹터(FL320~410)에 강풍(150KT ↑) 예상</div>			

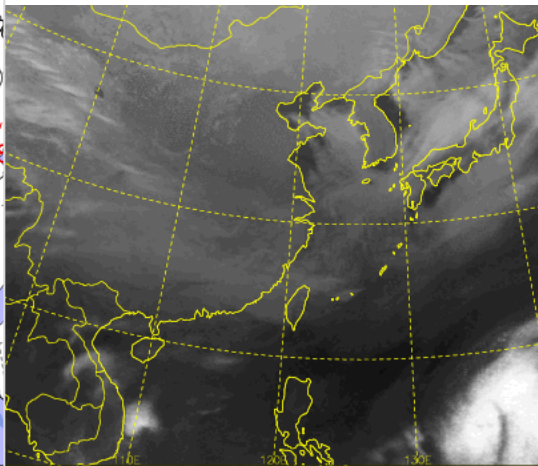
\* 본 정보는 항공교통흐름관리를 위한 기상정보로, 공항예보(TAF)와 다를 수 있으니, 다른 용도로 활용하실 수 없습니다.

■ 국외 실황/예보 [12.02.(화) ~ 12.03.(수)]

예상 일기도 12.03. 09:00KST



예상 구름 영상 12.03. 09:00KST



■ 국외 주요-공항-공역-항공로 실황-예보

【베이징-상하이-광저우-홍콩FIR】

- 베이징공항: 오늘 15시~19시 다소 강한 바람(20G32KT)
- 칭따오공항: 오늘 15시~내일 15시 다소 강한 바람(12G26KT)
- 푸둥공항: 오늘 15시~내일 18시 다소 강한 바람(16G28KT)
- 광저우공항: 오늘 15시~내일 21시
- 홍콩공항: 오늘 22시~내일 03시 비

【후쿠오카FIR】 - 나리타공항: 오늘 24시~내일 09시 안개(시정 700m), 내일 09시~12시 비

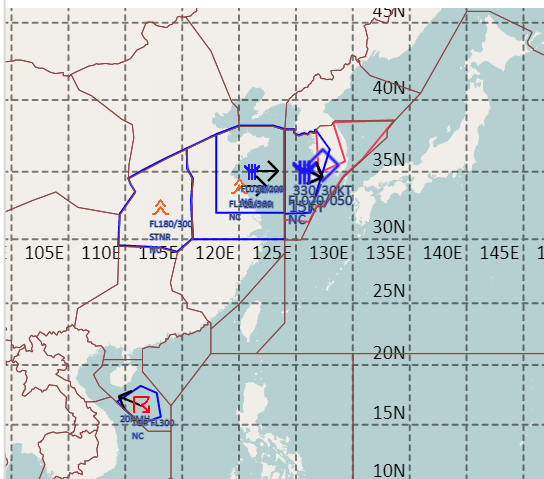
- 간사이공항: 내일 12시~21시 강풍(29G40KT)

【타이베이FIR】 - 타오위안공항: 내일 03시~09시 비, 내일 03시~21시 강풍(최대27G37KT)

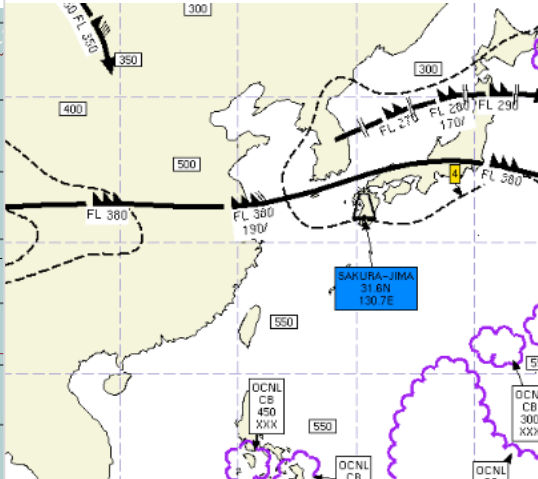
【마닐라FIR】 - 마닐라공항: 오늘 15시~21시 소나기(CB)

【싼야, 하노이, 호치민FIR】 - 호치민공항: 오늘 16시~21시 CB/TS 동반한 소나기, 오늘 24시~내일 04시 소나기(CB), 내일 15시~20시 CB/TS 동반한 소나기

공역경보(SIGMET) 12.02. 15:00KST



공역예보(SIGWX) 12.03. 03:00KST



■ 국외 공역(항공로) 위험기상

[공역경보(SIGMET) 현황]

- 착방: 인천FIR(FL020~050), 상하이FIR(FL020~200)
- 난류: 상하이FIR(FL100~360), 우한FIR(FL180~300), 후쿠오카FIR(FL270~330)
- TS: 싼야FIR(FL300 이하)

[공역예보(SIGWX)]

- JET: 우한FIR~상하이FIR~인천FIR(제주섹터)~후쿠오카FIR(FL380, 170KT)
- 난류: 상하이FIR~인천FIR~평양FIR~후쿠오카FIR(FL400 이하), 우한FIR(FL400 이하)
- CB: 마닐라FIR(FL450 이하), 후쿠오카FIR(FL330 이하)