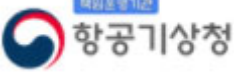


\* 본 정보는 항공교통흐름관리를 위한 기상정보로, 공항예보(TAF)와 다를 수 있으니, 다른 용도로 활용하실 수 없습니다.

 항공기상청	항공교통기상정보	
	2025년 12월 01일 16:00KST	항공기상청 예보과

■ 국내공항 위험기상 [12.01.(월) ~ 12.02.(화)]	
개요	<p>○ 오늘(12월 1일)은 중국 북부지방에 위치한 고기압의 가장자리에 들어 전국 공항 대체로 맑거나 가끔 구름많겠음. 내일(2일)은 중국 북부지방에서 확장하는 찬 대륙고기압의 영향으로 전국 공항 대체 구름많겠으나 무안공항은 늦은 밤부터 눈이 날리겠음.</p> <p>- 인천공항: 내일 04시부터 다소 강한 바람(15G25KT)</p> <p>- 김포공항: 내일 14시~21시 다소 강한 바람(15G25KT)</p> <p>- 무안공항: 오늘 17시까지, 내일 12시~19시 다소 강한 바람(15G25KT)</p>
	<p>▶ 주요 공항 기상경보(15시 현재)</p> <p>여수공항 강풍경보 (12.01 12:00 ~ 12.01 19:00)</p>

공항	기상요소	12월 01일 월요일																								12월 02일 화요일																								비고																																																																																																																																																																																																																																																																																																																																																																																																																																																																																																																																																																																																																																																																																																																																																																																																																																																																																																																																																																																																																																																																																																																																																																																																																																																																																											
		01	02	03	04	05	06	07	08	09	10	11	12	13	14	15	16	17	18	19	20	21	22	23	24	01	02	03	04	05	06	07	08	09	10	11	12	13	14	15	16	17	18	19	20	21	22	23	24																																																																																																																																																																																																																																																																																																																																																																																																																																																																																																																																																																																																																																																																																																																																																																																																																																																																																																																																																																																																																																																																																																																																																																																																																																																																																												
인천 RKSI	시정																																																																																																																																																																																																																																																																																																																																																																																																																																																																																																																																																																																																																																																																																																																																																																																																																																																																																																																																																																																																																																																																																																																																																																																																																																																																																																																																												
	GUST																																																																																																																																																																																																																																																																																																																																																																																																																																																																																																																																																																																																																																																																																																																																																																																																																																																																																																																																																																																																																																																																																																																																																																																																																																																																																																																																												
	급변풍																																																																																																																																																																																																																																																																																																																																																																																																																																																																																																																																																																																																																																																																																																																																																																																																																																																																																																																																																																																																																																																																																																																																																																																																																																																																																																																																												
	강수 TS																																																																																																																																																																																																																																																																																																																																																																																																																																																																																																																																																																																																																																																																																																																																																																																																																																																																																																																																																																																																																																																																																																																																																																																																																																																																																																																																												

시정 : 800m ↓ 400m ↓ 200m ↓    GUST : 25KT ↑ 35KT ↑ 45KT ↑    강수 : 비 비/눈 눈 소나기 TS    김해 활주로 변경 : (150~210°, 10KT ↑)

\* 본 정보는 항공교통흐름관리를 위한 기상정보로, 공항예보(TAF)와 다를 수 있으니, 다른 용도로 활용하실 수 없습니다.

■ 국내공항(공군 관할) 위험기상 [12.01.(월) ~ 12.02.(화)]																																																		
공항	기상요소	12월 01일 월요일																								12월 02일 화요일																								비고
		01	02	03	04	05	06	07	08	09	10	11	12	13	14	15	16	17	18	19	20	21	22	23	24	01	02	03	04	05	06	07	08	09	10	11	12	13	14	15	16	17	18	19	20	21	22	23	24	
대구 RKTN	시정																																																	
	GUST																																																	
	강수 TS																																																	
청주 RKTU	시정																																																	
	GUST																																																	
	강수 TS																																																	

■ 국내공역 위험기상 [12.01.(월) ~ 12.02.(화)]	
개요	<ul style="list-style-type: none"><li>○ 내일 새벽까지 제주, 남해섹터를 제외한 인천FIR 대부분 섹터(FL100 이하~250 이상)에 보통 난류 예상</li><li>○ 내일 새벽까지 동해, 서해, 군산, 제주섹터(FL160 이하)에 보통 착빙 예상</li><li>○ 내일 오후부터 광주, 제주, 남해섹터(FL320~390)에, 내일 저녁부터 군산, 포항섹터(FL320~390)에 강풍(150KT ↑) 예상</li></ul>
	<ul style="list-style-type: none"><li>○ 국내 공역경보(SIGMET, 15시 현재): 없음</li></ul>

섹터	기상요소	12월 01일 월요일																								12월 02일 화요일																								비고
		01	02	03	04	05	06	07	08	09	10	11	12	13	14	15	16	17	18	19	20	21	22	23	24	01	02	03	04	05	06	07	08	09	10	11	12	13	14	15	16	17	18	19	20	21	22	23	24	
군산	CB/TS																																																	
	강풍																																																FL320~390	
광주	CB/TS																																																	
	강풍																																																FL320~390	
제주	CB/TS																																																	
	강풍																																																FL320~390	
남해	CB/TS																																																	
	강풍																																																FL320~390	
서해	CB/TS																																																	
	강풍																																																	
강릉	CB/TS																																																	
	강풍																																																	
동해	CB/TS																																																	
	강풍																																																	
포항	CB/TS																																																	
	강풍																																																FL320~390	
대구	CB/TS																																																	
	강풍																																																	
제주남부	대류운																																																	

(공군) 시정 : 800m ↓ 400m ↓ 200m ↓ GUST : 25KT ↑ 35KT ↑ 45KT ↑ 강수 : 비 비/눈 눈 소나기 TS (공역) 강풍 : 150KT ↑ 대류운 : 0~20% 20~50% 50%~

\* 본 정보는 항공교통흐름관리를 위한 기상정보로, 공항예보(TAF)와 다를 수 있으니, 다른 용도로 활용하실 수 없습니다.

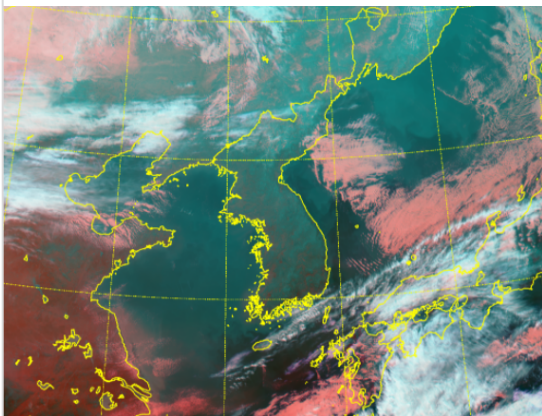
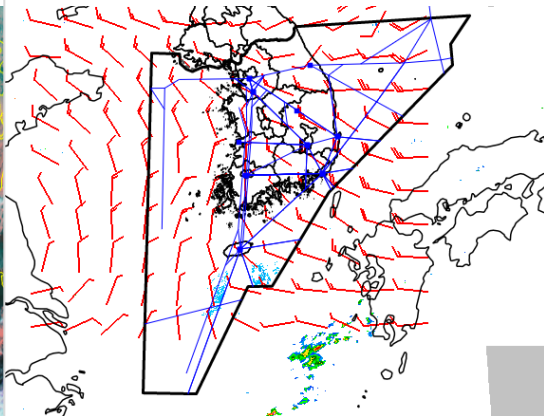
■ 국외 공항·공역·항공로 [12.01.(월) ~ 12.02.(화)]

개요	<b>【베이징·상하이·광저우·홍콩FIR】</b> - 베이징공항: 오늘 23시~내일 14시 다소 강한 바람(14G28KT) <b>【후쿠오카FIR】</b> - 나리타공항: 내일 01시~06시 안개(시정 900m)	<b>【타이베이FIR】</b> - 타오위안공항: 내일 03시~09시 비 <b>【마닐라FIR】</b> - 마닐라공항: 오늘 21시까지, 내일 15시~21 소나기(CB) <b>【삿야, 하노이, 호치민FIR】</b> - 하노이공항: 내일 07시~10시 안개(시정 800m)
----	---	--

[illegible]

(국외) 시정: 1km ↓ 400m ↓ 200m ↓ GUST: 25KT ↑ 35KT ↑ 45KT ↑ 강수: 비 비/눈 눈 소나기 TS

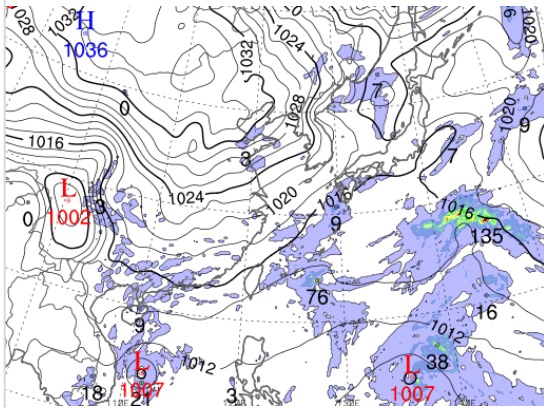
\* 본 정보는 항공교통흐름관리를 위한 기상정보로, 공항예보(TAF)와 다를 수 있으니, 다른 용도로 활용하실 수 없습니다.

설명자료		항공교통 기상정보	
■ 국내 현황/예보 [12.01.(월) ~ 12.02.(화)]			
위성영상 12.01. 15:00KST		레이더영상 12.01. 15:00KST	
			
국내 강수 구역 및 형태 :		주의 <div>비</div> <div>비/눈</div> <div>눈</div> <div>소나기</div>	
		<div>■ 국내 주요공항 현황-예보</div> <div>○ 오늘(12월 1일)은 중국 북부지방에 위치한 고기압의 가장자리에 들어 전국 공항 대체로 맑거나 가끔 구름 많겠음. 내일(2일)은 중국 북부지방에서 확장하는 찬 대륙고기압의 영향으로 전국 공항 대체 구름 많겠으나 무안공항은 늦은 밤부터 눈이 날리겠음.</div> <div>- 인천공항: 내일 04시부터 다소 강한 바람(15G25KT)</div> <div>- 김포공항: 내일 14시~21시 다소 강한 바람(15G25KT)</div> <div>- 무안공항: 오늘 17시까지, 내일 12시~19시 다소 강한 바람(15G25KT)</div>	
		<div>▶ 주요 공항 기상경보(15시 현재)</div> <div>여수공항 강풍경보 (12.01 12:00 ~ 12.01 19:00)</div>	
		<div>■ 국내 공역(항공로) 위험기상</div> <div>○ 내일 새벽까지 제주, 남해sect를 제외한 인천FIR 대부분 섹터(FL100 이하~250 이상)에 보통 난류 예상</div> <div>○ 내일 새벽까지 동해, 서해, 군산, 제주섹터(FL160 이하)에 보통 착빙 예상</div> <div>○ 내일 오후부터 광주, 제주, 남해섹터(FL320~390)에, 내일 저녁부터 군산, 포항섹터(FL320~390)에 강풍(150KT ↑) 예상</div>	

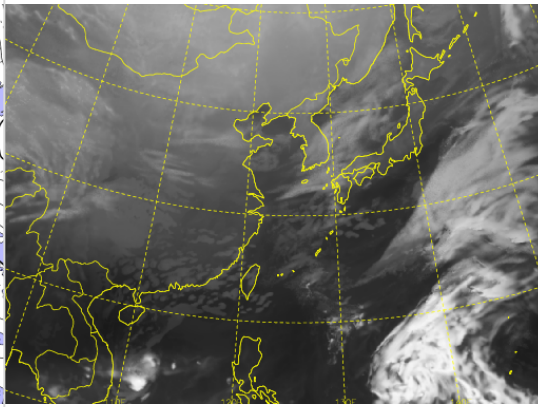
\* 본 정보는 항공교통흐름관리를 위한 기상정보로, 공항예보(TAF)와 다를 수 있으니, 다른 용도로 활용하실 수 없습니다.

■ 국외 실황/예보 [12.01.(월) ~ 12.02.(화)]

예상 일기도 12.02. 09:00KST



예상 구름 영상 12.02. 09:00KST



■ 국외 주요-공항-공역-항공로 실황-예보

【베이징-상하이-광저우-홍콩FIR】

- 베이징공항: 오늘 23시~내일 14시 다소 강한 바람(14G28KT)

【후쿠오카FIR】

- 나리타공항: 내일 01시~06시 안개(시정 900m)

【타이베이FIR】

- 타오위안공항: 내일 03시~09시 비

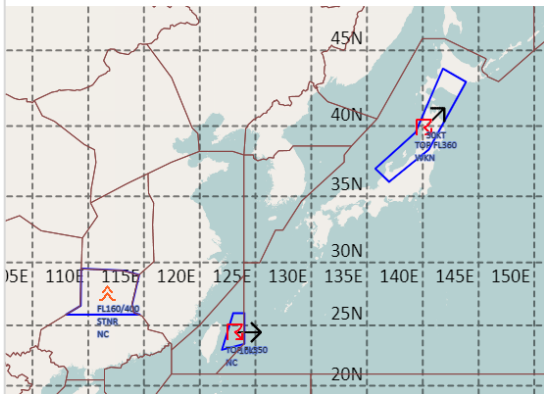
【마닐라FIR】

- 마닐라공항: 오늘 21시까지, 내일 15시~21 소나기(CB)

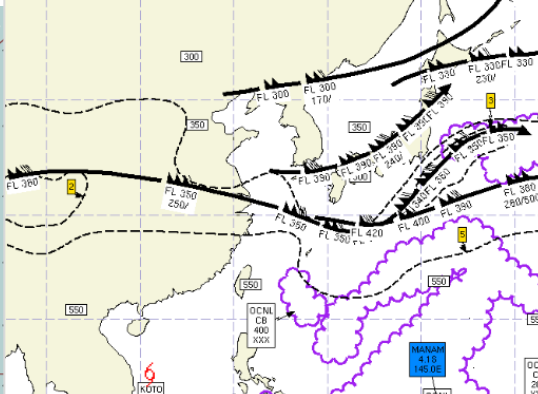
【싼야, 하노이, 호치민FIR】

- 하노이공항: 내일 07시~10시 안개(시정 800m)

공역경보(SIGMET) 12.01. 15:00KST



공역예보(SIGWX) 12.02. 03:00KST



■ 국외 공역(항공로) 위험기상

[공역경보(SIGMET) 현황]

- 난류: 광저우FIR(FL160~400)
- TS: 타이베이FIR(FL350 이하), 마닐라FIR(FL540 이하), 후쿠오카FIR(FL360 이하)
- TC: 호치민FIR(제27호 태풍 '고토')

[공역예보(SIGWX)]

- JET: 우한FIR~상하이FIR~후쿠오카FIR(FL350, 160KT), 인천FIR~후쿠오카FIR(FL390, 130KT), 선양FIR~평양FIR(FL300, 120KT), 후쿠오카FIR(FL420, 150KT)
- 난류: 우한FIR~광저우FIR~상하이FIR~인천FIR~후쿠오카FIR(FL400 이하), 홍콩FIR~타이베이FIR~후쿠오카FIR(FL400 이하)
- CB: 마닐라FIR(FL520 이하), 마닐라FIR~후쿠오카FIR(FL490 이하), 후쿠오카FIR(FL280 이하)
- TC: 호치민FIR(제27호 태풍 '고토')