

* 본 정보는 항공교통흐름관리를 위한 기상정보로, 공항예보(TAF)와 다를 수 있으니, 다른 용도로 활용하실 수 없습니다.



항공교통기상정보

2025년 04월 17일 16:00KST

항공기상청 예보과

■ 국내공항 위험기상 [04.17.(목) ~ 04.18.(금)]

개요

○ 오늘(17일)은 고기압 가장자리에 들겠으나, 중부지방은 기압골의 영향을 받아 전국 공항이 구름많겠음. 내일(18일)은 고기압의 가장자리에 들어 전국 공항이 구름많겠음.

- 인천공항: 오늘 21시까지 다소 강한 바람(15G25KT), 내일 05시~07시 안개(시정 400m내외)
- 김포공항: 오늘 19시까지 다소 강한 바람(15G25KT)
- 제주공항: 내일 01시~18시 강풍(최대 18G35KT), 내일 24시까지 급변풍
- 김해공항: 오늘 20시까지, 내일 10시~20시 활주로 변경 가능성(180~210°, 10KT ↑)

▶ 주요 공항 기상경보(15시 현재)

제주공항 급변풍경보 (04.16 21:00 ~ 04.17 22:00), 울산공항 강풍경보 (04.17 14:30 ~ 04.17 19:00)

공항	기상요소	04월 17일 목요일												04월 18일 금요일												비고
		01	02	03	04	05	06	07	08	09	10	11	12	13	14	15	16	17	18	19	20	21	22	23	24	
인천 RKSI	시정																									400m 15G25KT
	GUST																									
	급변풍																									
	강수 TS																									
김포 RKSS	시정																									15G25KT
	GUST																									
	급변풍																									
	강수 TS																									
제주 RKPC	시정																									18G35kt
	GUST																									
	급변풍																									
	강수 TS																									
김해 RKPK	시정																									성(180~210°, 10KT ↑)
	GUST																									
	활주로 변경																									
	강수 TS																									
무안 RKJB	시정																									15G25KT
	GUST																									
	급변풍																									
	강수 TS																									

시정 : 800m ↓ 400m ↓ 200m ↓ GUST : 25KT ↑ 35KT ↑ 45KT ↑ 강수 : 비 비/눈 눈 소나기 TS 김해 활주로 변경 : (150~210°, 10KT ↑)

* 본 정보는 항공교통흐름관리를 위한 기상정보로, 공항예보(TAF)와 다를 수 있으니, 다른 용도로 활용하실 수 없습니다.

국내공항(공군 관할) 위험기상		[04.17.(목) ~ 04.18.(금)]																																								
공항	기상요소	04월 17일 목요일												04월 18일 금요일												비고																
		01	02	03	04	05	06	07	08	09	10	11	12	13	14	15	16	17	18	19	20	21	22	23	24																	
대구 RKTN	시정																																									
	GUST																																									
	강수 TS																																									
청주 RKTU	시정																																									
	GUST																																									
	강수 TS																																									

국내공역 위험기상		[04.17.(목) ~ 04.18.(금)]																							
개요		○ 특이사항 없음																							
		○ 국내 공역경보(SIGMET, 15시 현재): 없음																							

섹터	기상요소	04월 17일 목요일												04월 18일 금요일												비고														
		01	02	03	04	05	06	07	08	09	10	11	12	13	14	15	16	17	18	19	20	21	22	23	24															
군산	CB/TS																																							
	강풍																																							
광주	CB/TS																																							
	강풍																																							
제주	CB/TS																																							
	강풍																																							
남해	CB/TS																																							
	강풍																																							
서해	CB/TS																																							
	강풍																																							
강릉	CB/TS																																							
	강풍																																							
동해	CB/TS																																							
	강풍																																							
포항	CB/TS																																							
	강풍																																							
대구	CB/TS																																							
	강풍																																							

(공군) 시정 : 800m ↓ 400m ↓ 200m ↓ GUST : 25KT ↑ 35KT ↑ 45KT ↑ 강수 : 비 비/눈 눈 소나기 TS (공역) 강풍 : 150KT ↑

* 본 정보는 항공교통흐름관리를 위한 기상정보로, 공항예보(TAF)와 다를 수 있으니, 다른 용도로 활용하실 수 없습니다.

■ 국외 공항·공역·항공로 [04.17.(목) ~ 04.18.(금)]

개요

【베이징·상하이·광저우·홍콩FIR】
 - 베이징공항: 오늘 20시까지 다소 강한 바람(16G28KT), 내일 13시~21시 비
 - 광저우공항: 내일 13시~18시 CB/TS 동반한 소나기
 - 홍콩공항: 내일 12시~17시 소나기(CB)
【후쿠오카FIR】
 - 나리타공항: 오늘 15시~19시 다소 강한 바람(16G28KT)

【타이베이FIR】 특이사항 없음
【마닐라FIR】
 - 마닐라공항: 오늘 12시~18시 CB
【싼야, 하노이, 호치민FIR】
 - 호치민공항: 오늘 15시~19시 CB/TS 동반한 소나기

구분	기상요소	04월 17일 목요일																								04월 18일 금요일																																	
		01	02	03	04	05	06	07	08	09	10	11	12	13	14	15	16	17	18	19	20	21	22	23	24	01	02	03	04	05	06	07	08	09	10	11	12	13	14	15	16	17	18	19	20	21	22	23	24										
중국	베이징 ZBAA	시정																																																									
		GUST																																																									
	강수																																																										
	TS																																																										
	칭따오 ZSQD	시정																																																									
GUST																																																											
푸둥 ZSPD	시정																																																										
	GUST																																																										
광저우 ZGGG	시정																																																										
	GUST																																																										
홍콩 VHHH	시정																																																										
	GUST																																																										
나리타 RJAA	시정																																																										
	GUST																																																										
간사이 RJBB	시정																																																										
	GUST																																																										
타이베이 RCTP	시정																																																										
	GUST																																																										
마닐라 RPLL	시정																																																										
	GUST																																																										
하노이 VNVB	시정																																																										
	GUST																																																										

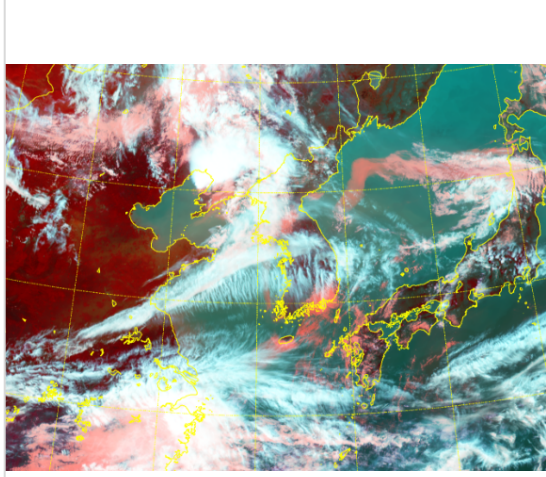
(국외) 시정 : 1km ↓ 400m ↓ 200m ↓ GUST : 25KT ↑ 35KT ↑ 45KT ↑ 강수 : 비 비/눈 눈 소나기 TS

* 본 정보는 항공교통흐름관리를 위한 기상정보로, 공항예보(TAF)와 다를 수 있으니, 다른 용도로 활용하실 수 없습니다.

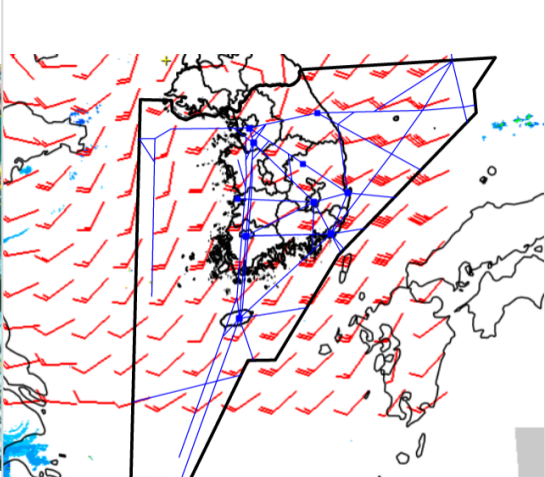
설명자료	항공교통 기상정보
------	-----------

■ 국내 현황/예보 [04.17.(목) ~ 04.18.(금)]

위성영상 04.17. 15:00KST



레이더영상 04.17. 15:00KST



■ 국내 주요공항 현황-예보

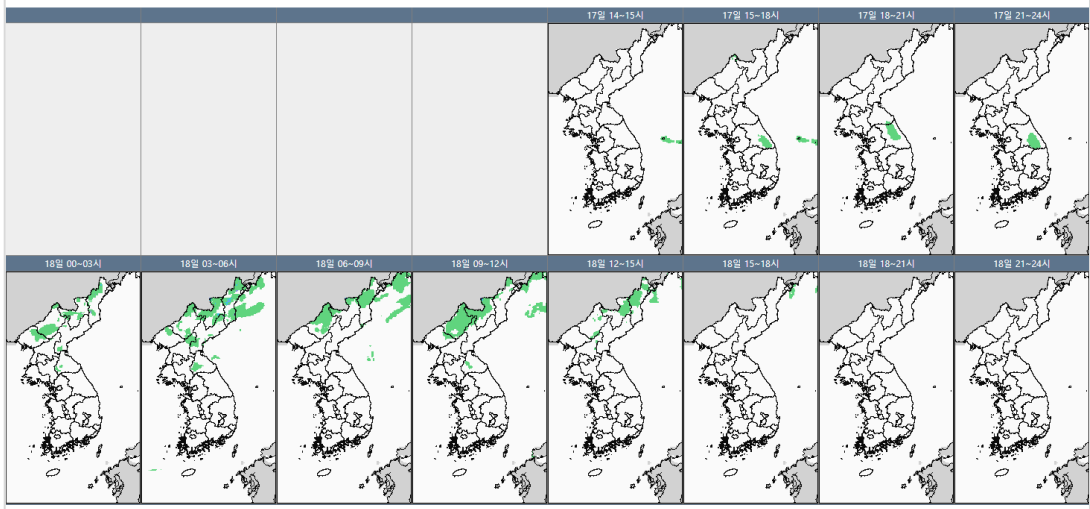
- 오늘(17일)은 고기압 가장자리에 들겠으나, 중부지방은 기압골의 영향을 받아 전국 공항이 구름많겠음. 내일(18일)은 고기압의 가장자리에 들어 전국 공항이 구름많겠음.
- 인천공항: 오늘 21시까지 다소 강한 바람(15G25KT), 내일 05시~07시 안개(시정 400m내외)
- 김포공항: 오늘 19시까지 다소 강한 바람(15G25KT)
- 제주공항: 내일 01시~18시 강풍(최대 18G35KT), 내일 24시까지 급변풍
- 김해공항: 오늘 20시까지, 내일 10시~20시 활주로 변경 가능성(180~210°, 10KT ↑)

▶ 주요 공항 기상경보(15시 현재)

제주공항 급변풍경보 (04.16 21:00 ~ 04.17 22:00)

울산공항 강풍경보 (04.17 14:30 ~ 04.17 19:00)

국내 강수 구역 및 형태 : 주의 비 비/눈 눈 소나기



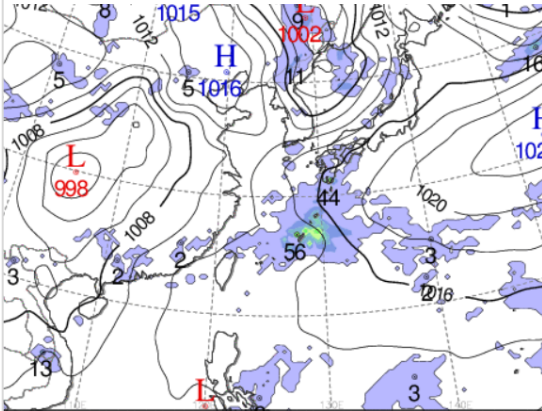
■ 국내 공역(항공로) 위험기상

○ 특이사항 없음

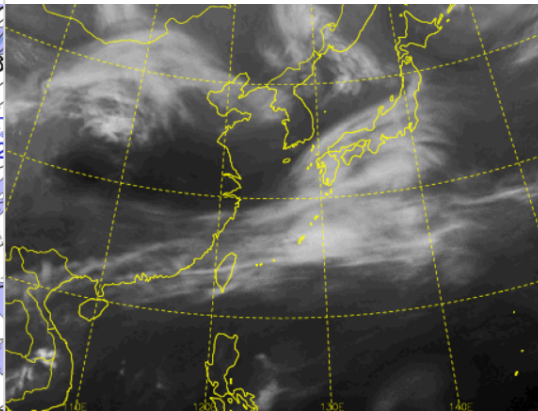
* 본 정보는 항공교통흐름관리를 위한 기상정보로, 공항예보(TAF)와 다를 수 있으니, 다른 용도로 활용하실 수 없습니다.

■ 국외 실황/예보 [04.17.(목) ~ 04.18.(금)]

예상 일기도 04.18. 09:00KST



예상 구름 영상 04.18. 09:00KST



■ 국외 주요·공항·공역·항공로 실황·예보

【베이징-상하이-광저우-홍콩FIR】

- 베이징공항: 오늘 20시까지 다소 강한 바람(16G28KT), 내일 13시~21시 비
- 광저우공항: 내일 13시~18시 CB/TS 동반한 소나기
- 홍콩공항: 내일 12시~17시 소나기(CB)

【후쿠오카FIR】

- 나리타공항: 오늘 15시~19시 다소 강한 바람(16G28KT)

【타이베이FIR】 특이사항 없음

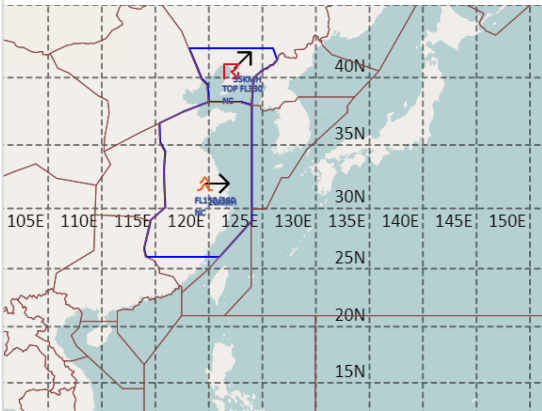
【마닐라FIR】

- 마닐라공항: 오늘 12시~18시 CB

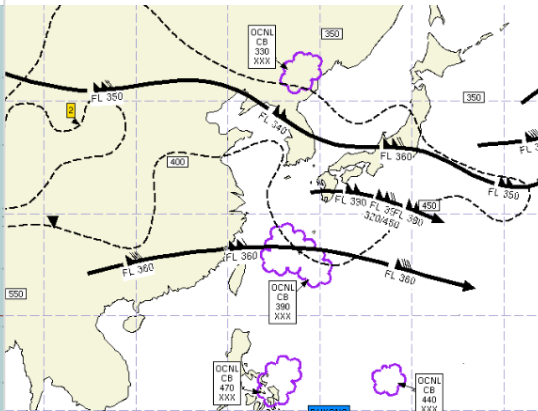
【싼야, 하노이, 호치민FIR】

- 호치민공항: 오늘 15시~19시 CB/TS 동반한 소나기

공역경보(SIGMET) 04.17. 15:00KST



공역예보(SIGWX) 04.18. 03:00KST



■ 국외 공역(항공로) 위험기상

[공역경보(SIGMET) 현황]

- 난류: 상하이FIR(FL150~360)
- TS: 선양FIR(FL330 이하)

[공역예보(SIGWX)]

- JET: 베이징FIR~인천FIR~후쿠오카FIR(FL340, 100KT), 광저우FIR~상하이FIR~타이베이FIR~후쿠오카FIR(FL380, 110KT), 후쿠오카FIR(FL380, 120KT),
- 난류: 베이징FIR~우한FIR~상하이FIR~인천FIR~평양FIR~후쿠오카FIR(FL400 이하)
- CB: 타이베이FIR~후쿠오카FIR(FL390 이하), 마닐라FIR(FL470 이하)