

* 본 정보는 항공교통흐름관리를 위한 기상정보로, 공항예보(TAF)와 다를 수 있으니, 다른 용도로 활용하실 수 없습니다.

| ■ 국내공항(공군 관할) 위험기상 | | [04.17.(목) ~ 04.18.(금)] | | | | | | | | | | | | | | | | | | | | | | | | | | | | | | | | | | | | | | | | | | | | | | |
|--------------------|------|-------------------------|----|----|----|----|----|----|----|----|----|----|----|-------------|----|----|----|----|----|----|----|----|----|----|----|----|----|----|----|----|----|----|----|----|----|----|----|----|----|----|----|----|----|----|----|----|----|----|
| 공항 | 기상요소 | 04월 17일 목요일 | | | | | | | | | | | | 04월 18일 금요일 | | | | | | | | | | | | 비고 | | | | | | | | | | | | | | | | | | | | | | |
| | | 01 | 02 | 03 | 04 | 05 | 06 | 07 | 08 | 09 | 10 | 11 | 12 | 13 | 14 | 15 | 16 | 17 | 18 | 19 | 20 | 21 | 22 | 23 | 24 | | 01 | 02 | 03 | 04 | 05 | 06 | 07 | 08 | 09 | 10 | 11 | 12 | 13 | 14 | 15 | 16 | 17 | 18 | 19 | 20 | 21 | 22 |
| 대구 RKTN | 시정 | | | | | | | | | | | | | | | | | | | | | | | | | | | | | | | | | | | | | | | | | | | | | | | |
| | GUST | | | | | | | | | | | | | | | | | | | | | | | | | | | | | | | | | | | | | | | | | | | | | | | |
| 청주 RKTU | 강수 | | | | | | | | | | | | | | | | | | | | | | | | | | | | | | | | | | | | | | | | | | | | | | | |
| | TS | | | | | | | | | | | | | | | | | | | | | | | | | | | | | | | | | | | | | | | | | | | | | | | |

| ■ 국내공역 위험기상 | | [04.17.(목) ~ 04.18.(금)] | | | | | | | | | | | | | | | | | | | | | | | |
|-------------|--|--|--|--|--|--|--|--|--|--|--|--|--|--|--|--|--|--|--|--|--|--|--|--|--|
| 개요 | | <ul style="list-style-type: none"> ○ 오늘 밤까지 서해, 동해섹터(FL120~140), 제주남부섹터(FL110~190)에 보통 착빙 예상. | | | | | | | | | | | | | | | | | | | | | | | |
| | | <ul style="list-style-type: none"> ○ 국내 공역경보(SIGMET, 09시 현재): 없음 | | | | | | | | | | | | | | | | | | | | | | | |

| 섹터 | 기상요소 | 04월 17일 목요일 | | | | | | | | | | | | 04월 18일 금요일 | | | | | | | | | | | | 비고 | | | | | | | | | | | | | | | | | | | | | |
|----|-------|-------------|----|----|----|----|----|----|----|----|----|----|----|-------------|----|----|----|----|----|----|----|----|----|----|----|----|----|----|----|----|----|----|----|----|----|----|----|----|----|----|----|----|----|----|----|----|----|
| | | 01 | 02 | 03 | 04 | 05 | 06 | 07 | 08 | 09 | 10 | 11 | 12 | 13 | 14 | 15 | 16 | 17 | 18 | 19 | 20 | 21 | 22 | 23 | 24 | | 01 | 02 | 03 | 04 | 05 | 06 | 07 | 08 | 09 | 10 | 11 | 12 | 13 | 14 | 15 | 16 | 17 | 18 | 19 | 20 | 21 |
| 군산 | CB/TS | | | | | | | | | | | | | | | | | | | | | | | | | | | | | | | | | | | | | | | | | | | | | | |
| | 강풍 | | | | | | | | | | | | | | | | | | | | | | | | | | | | | | | | | | | | | | | | | | | | | | |
| 광주 | CB/TS | | | | | | | | | | | | | | | | | | | | | | | | | | | | | | | | | | | | | | | | | | | | | | |
| | 강풍 | | | | | | | | | | | | | | | | | | | | | | | | | | | | | | | | | | | | | | | | | | | | | | |
| 제주 | CB/TS | | | | | | | | | | | | | | | | | | | | | | | | | | | | | | | | | | | | | | | | | | | | | | |
| | 강풍 | | | | | | | | | | | | | | | | | | | | | | | | | | | | | | | | | | | | | | | | | | | | | | |
| 남해 | CB/TS | | | | | | | | | | | | | | | | | | | | | | | | | | | | | | | | | | | | | | | | | | | | | | |
| | 강풍 | | | | | | | | | | | | | | | | | | | | | | | | | | | | | | | | | | | | | | | | | | | | | | |
| 서해 | CB/TS | | | | | | | | | | | | | | | | | | | | | | | | | | | | | | | | | | | | | | | | | | | | | | |
| | 강풍 | | | | | | | | | | | | | | | | | | | | | | | | | | | | | | | | | | | | | | | | | | | | | | |
| 강릉 | CB/TS | | | | | | | | | | | | | | | | | | | | | | | | | | | | | | | | | | | | | | | | | | | | | | |
| | 강풍 | | | | | | | | | | | | | | | | | | | | | | | | | | | | | | | | | | | | | | | | | | | | | | |
| 동해 | CB/TS | | | | | | | | | | | | | | | | | | | | | | | | | | | | | | | | | | | | | | | | | | | | | | |
| | 강풍 | | | | | | | | | | | | | | | | | | | | | | | | | | | | | | | | | | | | | | | | | | | | | | |
| 포항 | CB/TS | | | | | | | | | | | | | | | | | | | | | | | | | | | | | | | | | | | | | | | | | | | | | | |
| | 강풍 | | | | | | | | | | | | | | | | | | | | | | | | | | | | | | | | | | | | | | | | | | | | | | |
| 대구 | CB/TS | | | | | | | | | | | | | | | | | | | | | | | | | | | | | | | | | | | | | | | | | | | | | | |
| | 강풍 | | | | | | | | | | | | | | | | | | | | | | | | | | | | | | | | | | | | | | | | | | | | | | |

(공군) 시정 : 800m ↓ 400m ↓ 200m ↓ GUST : 25KT ↑ 35KT ↑ 45KT ↑ 강수 : 비 비/눈 눈 소나기 TS (공역) 강풍 : 150KT ↑

* 본 정보는 항공교통흐름관리를 위한 기상정보로, 공항예보(TAF)와 다를 수 있으니, 다른 용도로 활용하실 수 없습니다.

국외 공항·공역·항공로 [04.17.(목) ~ 04.18.(금)]

개요

【베이징·상하이·광저우·홍콩FIR】
 - 베이징공항: 오늘 14시~20시 다소 강한 바람(18G30KT)
 - 광저우공항: 내일 13시~15시 CB/TS 동반한 소나기
 - 홍콩공항: 내일 12시~15시 소나기(CB)
【후쿠오카FIR】
 - 나리타공항: 오늘 14시~20시 다소 강한 바람(18G30KT)

【타이베이FIR】 특이사항 없음
【마닐라FIR】 특이사항 없음
【싼야, 하노이, 호치민FIR】
 - 호치민공항: 오늘 15시~19시 CB/TS 동반한 소나기

| 구분 | 기상요소 | 04월 17일 목요일 | | | | | | | | | | | | 04월 18일 금요일 | | | | | | | | | | | |
|----------|-----------|-------------|----|----|----|----|----|----|----|----|----|----|----|-------------|----|----|----|----|----|----|----|----|----|----|----|
| | | 01 | 02 | 03 | 04 | 05 | 06 | 07 | 08 | 09 | 10 | 11 | 12 | 13 | 14 | 15 | 16 | 17 | 18 | 19 | 20 | 21 | 22 | 23 | 24 |
| 중국 | 베이징 ZBAA | 시정 | | | | | | | | | | | | | | | | | | | | | | | |
| | | GUST | | | | | | | | | | | | | | | | | | | | | | | |
| | | 강수 TS | | | | | | | | | | | | | | | | | | | | | | | |
| | 칭따오 ZSQD | 시정 | | | | | | | | | | | | | | | | | | | | | | | |
| | | GUST | | | | | | | | | | | | | | | | | | | | | | | |
| | 강수 TS | | | | | | | | | | | | | | | | | | | | | | | | |
| 푸둥 ZSPD | 시정 | | | | | | | | | | | | | | | | | | | | | | | | |
| | GUST | | | | | | | | | | | | | | | | | | | | | | | | |
| 광저우 ZGGG | 시정 | | | | | | | | | | | | | | | | | | | | | | | | |
| | GUST | | | | | | | | | | | | | | | | | | | | | | | | |
| | 강수 TS | | | | | | | | | | | | | | | | | | | | | | | | |
| 홍콩 VHHH | 시정 | | | | | | | | | | | | | | | | | | | | | | | | |
| | GUST | | | | | | | | | | | | | | | | | | | | | | | | |
| | 강수 TS | | | | | | | | | | | | | | | | | | | | | | | | |
| 나리타 RJAA | 시정 | | | | | | | | | | | | | | | | | | | | | | | | |
| | GUST | | | | | | | | | | | | | | | | | | | | | | | | |
| | 강수 TS | | | | | | | | | | | | | | | | | | | | | | | | |
| 간사이 RJBB | 시정 | | | | | | | | | | | | | | | | | | | | | | | | |
| | GUST | | | | | | | | | | | | | | | | | | | | | | | | |
| | 강수 TS | | | | | | | | | | | | | | | | | | | | | | | | |
| 타이베이 | 타오위안 RCTP | 시정 | | | | | | | | | | | | | | | | | | | | | | | |
| | GUST | | | | | | | | | | | | | | | | | | | | | | | | |
| | 강수 TS | | | | | | | | | | | | | | | | | | | | | | | | |
| 필리핀 | 마닐라 RPLL | 시정 | | | | | | | | | | | | | | | | | | | | | | | |
| | GUST | | | | | | | | | | | | | | | | | | | | | | | | |
| | 강수 TS | | | | | | | | | | | | | | | | | | | | | | | | |
| 베트남 | 하노이 VVNB | 시정 | | | | | | | | | | | | | | | | | | | | | | | |
| | GUST | | | | | | | | | | | | | | | | | | | | | | | | |
| | 강수 TS | | | | | | | | | | | | | | | | | | | | | | | | |

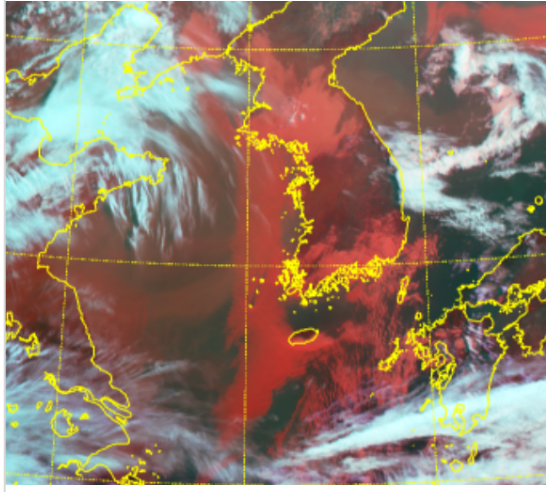
(국외) 시정 : 1km ↓ 400m ↓ 200m ↓ GUST : 25KT ↑ 35KT ↑ 45KT ↑ 강수 : 비 비/눈 눈 소나기 TS

* 본 정보는 항공교통흐름관리를 위한 기상정보로, 공항예보(TAF)와 다를 수 있으니, 다른 용도로 활용하실 수 없습니다.

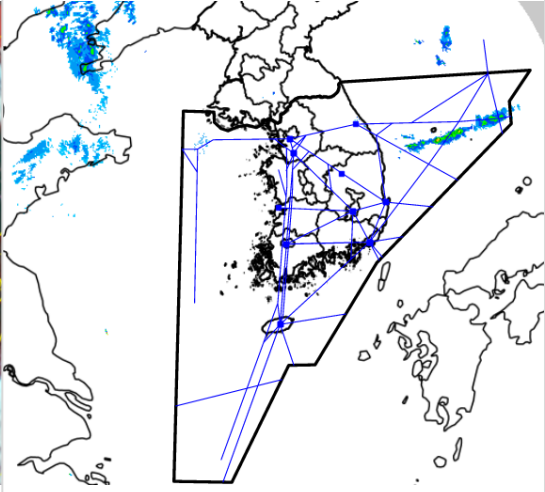
| | |
|------|-----------|
| 설명자료 | 항공교통 기상정보 |
|------|-----------|

■ 국내 현황/예보 [04.17.(목) ~ 04.18.(금)]

위성영상 04.17. 08:00KST



레이더영상 04.17. 08:00KST



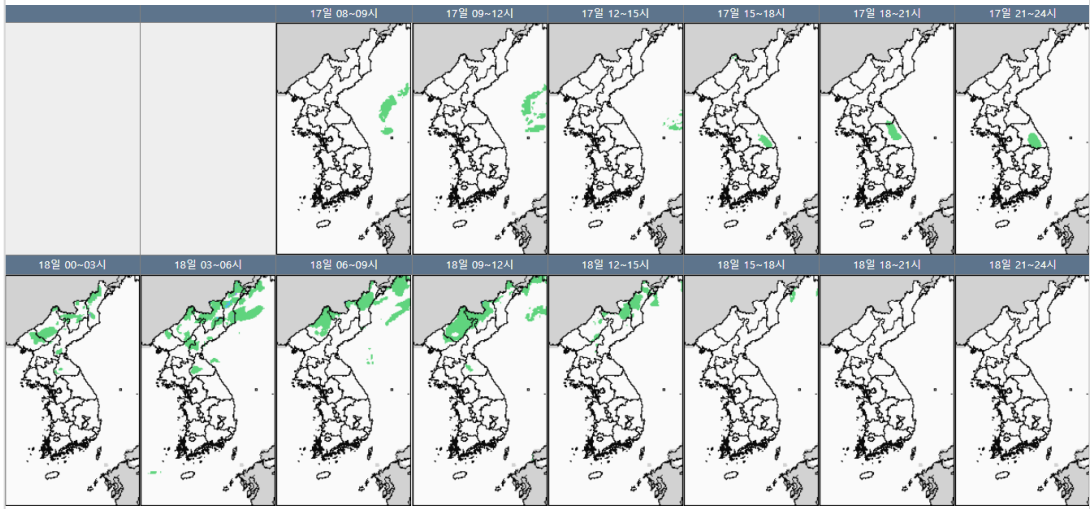
■ 국내 주요공항 현황-예보

- 오늘(17일)은 고기압 가장자리에 들겠으나, 중부지방은 기압골의 영향을 받아 전국 공항이 구름많겠음. 내일(18일)은 고기압의 가장자리에 들어 전국 공항이 구름많겠음.
- 인천공항: 오늘 09시~21시 다소 강한 바람(15G25KT), 급변풍, 내일 04시~07시 안개(시정 400m 내외)
- 김포공항: 오늘 11시~19시 다소 강한 바람(15G25KT), 급변풍
- 제주공항: 오늘 15시까지, 오늘 22시~내일 15시, 강풍(최대 18G35KT), 내일 24시까지 급변풍
- 김해공항: 오늘 20시까지, 내일 10시~20시 활주로 변경 가능성(180~210°, 10KT ↑)
- 무안공항: 오늘 18시까지 다소 강한 바람(15G25KT)

▶ 주요 공항 기상경보(08시 현재)

제주공항 급변풍경보 (04.16 21:00 ~ 04.17 22:00)
 제주공항 강풍경보 (04.16 23:00 ~ 04.17 15:00)

국내 강수 구역 및 형태 : 주의 비 비/눈 눈 소나기



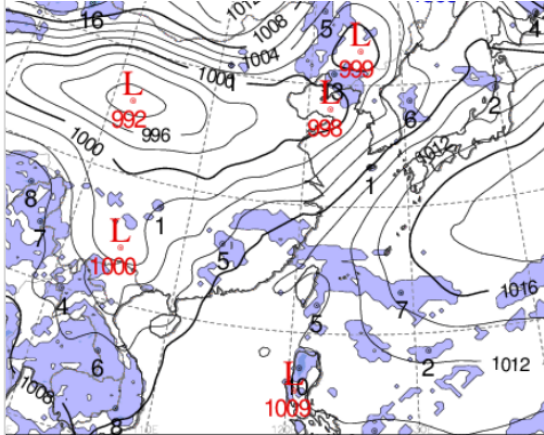
■ 국내 공역(항공로) 위험기상

○ 오늘 밤까지 서해, 동해섹터(FL120~140), 제주남부섹터(FL110~190)에 보통 착빙 예상.

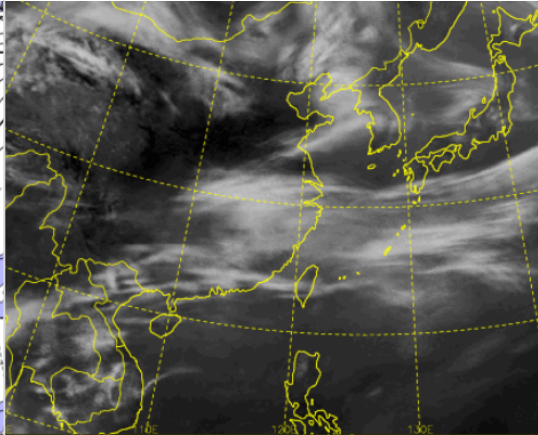
* 본 정보는 항공교통흐름관리를 위한 기상정보, 공항예보(TAF)와 다를 수 있으니, 다른 용도로 활용하실 수 없습니다.

■ 국외 실황/예보 [04.17.(목) ~ 04.18.(금)]

예상 일기도 04.17. 15:00KST



예상 구름 영상 04.17. 15:00KST



■ 국외 주요·공항·공역·항공로 실황·예보

【베이징·상하이·광저우·홍콩FIR】

- 베이징공항: 오늘 14시~20시 다소 강한 바람(18G30KT)
- 광저우공항: 내일 13시~15시 CB/TS 동반한 소나기
- 홍콩공항: 내일 12시~15시 소나기(CB)

【후쿠오카FIR】

- 나리타공항: 오늘 14시~20시 다소 강한 바람(18G30KT)

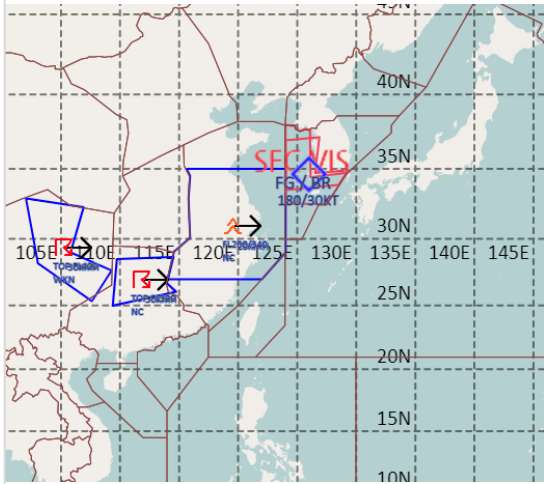
【타이베이FIR】 특이사항 없음

【마닐라FIR】 특이사항 없음

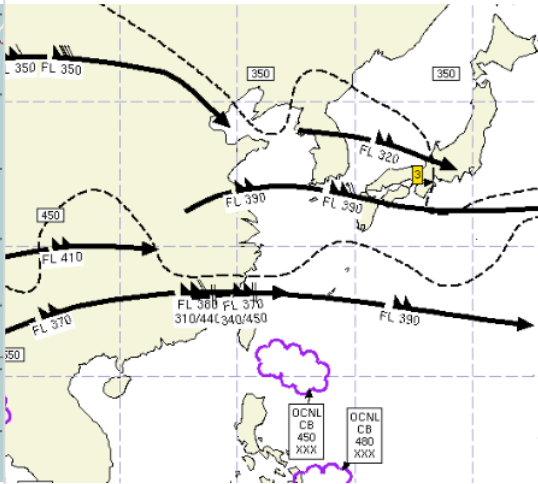
【싼야, 하노이, 호치민FIR】

- 호치민공항: 오늘 15시~19시 CB/TS 동반한 소나기

공역경보(SIGMET) 04.17. 08:00KST



공역예보(SIGWX) 04.17. 15:00KST



■ 국외 공역(항공로) 위험기상

[공역경보(SIGMET) 현황]

- 난류: 상하이FIR(FL200~340)
- TS: 광저우FIR(FL520 이하)

[공역예보(SIGWX)]

- JET: 베이징FIR(FL350, 110KT), 인천FIR~후쿠오카FIR(FL320, 100KT), 상하이FIR~인천FIR~후쿠오카FIR(FL390, 120KT), 광저우FIR~상하이FIR~타이베이FIR~후쿠오카FIR(FL370, 120KT),
- 난류: 베이징FIR~우한FIR~상하이FIR~타이베이FIR~인천FIR~평양FIR~후쿠오카FIR(FL400 이하)
- CB: 타이베이FIR~후쿠오카FIR~마닐라FIR(FL450 이하), 마닐라FIR(FL480 이하)