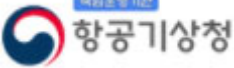


* 본 정보는 항공교통흐름관리를 위한 기상정보로, 공항예보(TAF)와 다를 수 있으니, 다른 용도로 활용하실 수 없습니다.

 항공기상청	항공교통기상정보	
	2025년 04월 13일 09:00KST	항공기상청 예보과

■ 국내공항 위험기상

[04.13.(일) ~ 04.14.(월)]

개요

○ 오늘(13일) 중부지방 공항은 기압골 영향으로 흐리고 가끔 비가 오겠고, 남부지방 공항은 고기압 가장자리에 들어 맑다가 밤부터 구름많겠음. 내일(14일)은 저기압 영향으로 전국 공항 흐리고 비가 오겠음

- 인천공항: 오늘 10시~13시, 20시~내일 08시, 12시~21시 비(10~20mm), 내일 08시까지 강풍(최대 20G40KT), 급변풍
- 김포공항: 오늘 14시~16시, 내일 04시~21시 비(5~10mm), 오늘 19시까지 강풍(최대 15G35KT), 급변풍
- 제주공항: 내일 02시~06시, 17시~21시 비(5mm 미만), 내일까지 강풍(최대 20G35KT) 및 급변풍
- 김해공항: 내일 01시~10시 비(5mm 내외)

▶ 주요 공항 기상경보(08시 현재)

광주공항 강풍경보 (04.12 22:00 ~ 04.13 18:00) 양양공항 급변풍경보 (04.13 04:00 ~ 04.13 20:00) 양양공항 강풍경보 (04.13 04:00 ~ 04.13 20:00) 제주공항 급변풍경보 (04.13 01:20 ~ 04.13 21:00) 제주공항 강풍경보 (04.12 15:00 ~ 04.13 21:00) 인천공항 급변풍경보 (04.13 07:00 ~ 04.13 20:00) 인천공항 강풍경보 (04.13 07:00 ~ 04.13 20:00)

공항	기상요소	04월 13일 일요일																								04월 14일 월요일																								비고
		01	02	03	04	05	06	07	08	09	10	11	12	13	14	15	16	17	18	19	20	21	22	23	24	01	02	03	04	05	06	07	08	09	10	11	12	13	14	15	16	17	18	19	20	21	22	23	24	
인천 RKSI	시정																																																	
	GUST																																																	
	급변풍																																																	
	강수 TS																																																	
김포 RKSS	시정																																																	
	GUST																																																	
	급변풍																																																	
	강수 TS																																																	
제주 RKPC	시정																																																	
	GUST																																																	
	급변풍																																																	
	강수 TS																																																	
김해 RKPX	시정																																																	
	GUST																																																	
	활주로 변경																																																	
	강수 TS																																																	
무안 RKJB	시정																																																	
	GUST																																																	
	급변풍																																																	
	강수 TS																																																	

시정 : 800m ↓ 400m ↓ 200m ↓

GUST : 25KT ↑ 35KT ↑ 45KT ↑

강수 : 비 비/눈 눈 소나기 TS

김해 활주로 변경 : (150~210°, 10KT ↑)

Downloaded from <http://ajph.org/> on November 10, 2015

■ 국내공항(공군 관할) 위험기상 [04.13.(일) ~ 04.14.(월)]

[illegible]

■ 국내공역 위험기상 [04.13.(일) ~ 04.14.(월)]

개요	<ul style="list-style-type: none"> ○ 오늘 밤까지 서해, 동해섹터(FL170 이상), 제주섹터(FL210 이상)에 보통 난류 예상 ○ 오늘 밤까지 광주, 제주섹터(FL130 이하)에 보통 착빙 예상 ○ 내일 아침까지 제주섹터(FL270~410)에 강풍(150KT ↑) 예상
	○ 국내 공역경보(SIGMET, 08시 현재): 난류(FL010~210)

[illegible]

(공군) 시정: 800m ↓ 400m ↓ 200m ↓ GUST: 25KT ↑ 35KT ↑ 45KT ↑ 강수: 비 비/눈 눈 소나기 TS (공역) 강풍: 150KT ↑

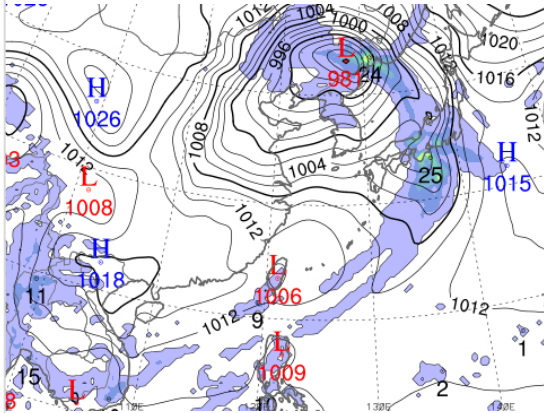
* 본 정보는 항공교통흐름관리를 위한 기상정보로, 공항예보(TAF)와 다를 수 있으니, 다른 용도로 활용하실 수 없습니다.

설명자료		항공교통 기상정보	
■ 국내 실황/예보 [04.13.(일) ~ 04.14.(월)]			
위성영상 04.13. 08:00KST	레이더영상 04.13. 08:00KST	<div>■ 국내 주요공항 실황·예보</div> <div>○ 오늘(13일) 중부지방 공항은 기압골 영향으로 흐리고 가끔 비가 오겠고, 남부지방 공항은 고기압 가장자리에 들어 맑다가 밤부터 구름많겠음. 내일(14일)은 저기압 영향으로 전국 공항 흐리고 비가 오겠음</div> <div>- 인천공항: 오늘 10시~13시, 20시~내일 08시, 12시~21시 비(10~20mm), 내일 08시까지 강풍(최대 20G40KT), 급변풍</div> <div>- 김포공항: 오늘 14시~16시, 내일 04시~21시 비(5~10mm), 오늘 19시까지 강풍(최대 15G35KT), 급변풍</div> <div>- 제주공항: 내일 02시~06시, 17시~21시 비(5mm 미만), 내일까지 강풍(최대 20G35KT) 및 급변풍</div> <div>- 김해공항: 내일 01시~10시 비(5mm 내외)</div> <div>▶ 주요 공항 기상경보(08시 현재)</div> <div>광주공항 강풍경보 (04.12 22:00 ~ 04.13 18:00) 양양공항 급변풍경보 (04.13 04:00 ~ 04.13 20:00)</div> <div>양양공항 강풍경보 (04.13 04:00 ~ 04.13 20:00) 제주공항 급변풍경보 (04.13 01:20 ~ 04.13 21:00)</div> <div>제주공항 강풍경보 (04.12 15:00 ~ 04.13 21:00) 인천공항 급변풍경보 (04.13 07:00 ~ 04.13 20:00)</div> <div>인천공항 강풍경보 (04.13 07:00 ~ 04.13 20:00) 포항공항 강풍경보 (04.13 05:50 ~ 04.13 15:00)</div> <div>■ 국내 공역(항공로) 위험기상</div> <div>○ 오늘 밤까지 서해, 동해섹터(FL170 이상), 제주섹터(FL210 이상)에 보통 난류 예상</div> <div>○ 오늘 밤까지 광주, 제주섹터(FL130 이하)에 보통 착빙 예상</div> <div>○ 내일 아침까지 제주섹터(FL270~410)에 강풍(150KT ↑) 예상</div>	
<div>국내 강수 구역 및 형태 :</div> <div>주의 비 비/눈 눈 소나기</div> <div><div>13일 08~09시13일 09~12시13일 12~15시13일 15~18시13일 18~21시13일 21~24시</div><div>14일 00~03시14일 03~06시14일 06~09시14일 09~12시14일 12~15시14일 15~18시14일 18~21시14일 21~24시</div></div>			

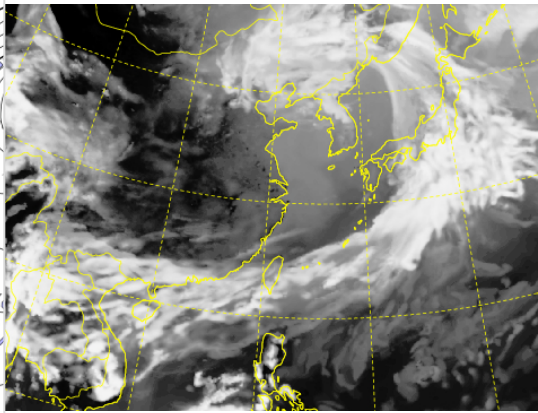
* 본 정보는 항공교통흐름관리를 위한 기상정보로, 공항예보(TAF)와 다를 수 있으니, 다른 용도로 활용하실 수 없습니다.

■ 국외 실황/예보 [04.13.(일) ~ 04.14.(월)]

예상 일기도 04.13. 15:00KST



예상 구름 영상 04.13. 15:00KST



■ 국외 주요·공항·공역·항공로 실황·예보

【베이징·상하이·광저우·홍콩FIR】

- 베이징공항: 내일 15시까지 강풍(오늘 09시~20시 26G44KT, 이후 20G32KT)
- 칭따오공항: 오늘 20시까지 강풍(최대 24G40KT)

【후쿠오카FIR】

- 나리타공항: 내일 02시까지 비 이후 09시까지 소나기
- 간사이공항: 내일 09시까지 소나기

【타이베이FIR】

- 타오위안공항: 내일 10시부터 다소 강한 바람(15G25KT)

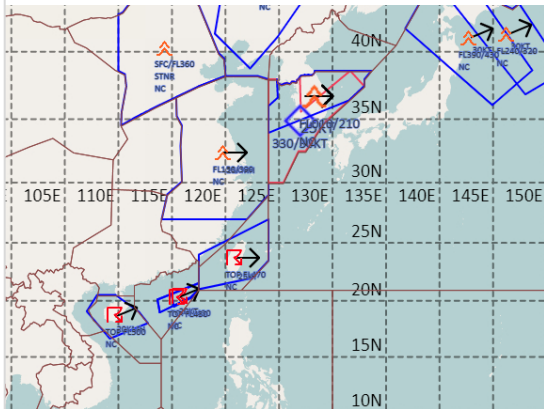
【마닐라FIR】

- 마닐라공항: 오늘 14시~20시 CB/TS 동반한 소나기

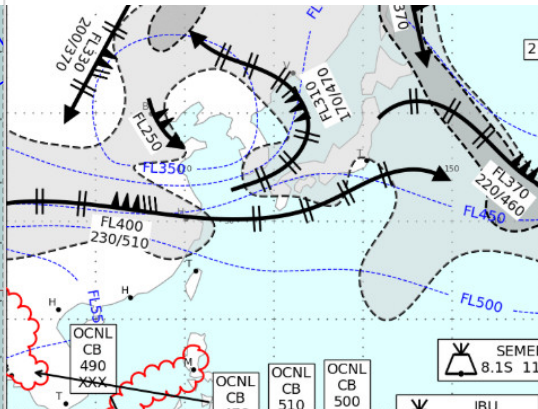
【싼야, 하노이, 호치민FIR】

- 호치민공항: 오늘 15시~19시 CB/TS

공역경보(SIGMET) 04.13. 08:00KST



공역예보(SIGWX) 04.13. 15:00KST



■ 국외 공역(항공로) 위험기상

[공역경보(SIGMET) 현황]

- 난류: 인천FIR(FL010~210), 베이징FIR(SFC~FL360), 상하이FIR(FL150~390), 후쿠오카FIR(FL390~430, FL240~320)
- TS: 타이베이FIR(FL470 이하), 홍콩FIR(FL430 이하), 싘냐FIR(FL500 이하)

[공역예보(SIGWX)]

- JET: 우한FIR~상하이FIR~인천FIR~후쿠오카FIR(FL400, 180KT), 인천FIR~평양FIR~선양FIR(FL310, 160KT)
- 난류: 베이징FIR~선양FIR~광저우FIR~우한FIR~상하이FIR~인천FIR~평양FIR~후쿠오카FIR(FL400 이하)
- CB: 호치민FIR~마닐라FIR(FL490 이하)