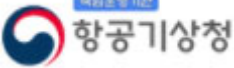


* 본 정보는 항공교통흐름관리를 위한 기상정보로, 공항예보(TAF)와 다를 수 있으니, 다른 용도로 활용하실 수 없습니다.

 항공기상청	항공교통기상정보	
	2025년 04월 10일 09:00KST	항공기상청 예보과

■ 국내공항 위험기상 [04.10.(목) ~ 04.11.(금)]

개요

○ 오늘(10일)은 기압골의 영향을 받다가 차차 벗어나 전국 공항이 대체로 맑거나 가끔 구름많겠음. 내일(11일)은 고기압의 영향을 받아 전국 공항이 대체로 맑거나 가끔 구름많겠음.

- 김포공항: 내일 05시~08시 안개(시정 800m)

- 김해공항: 오늘 12시~20시 활주로 변경 가능성(180~210°, 10KT ↑)

▶ 주요 공항 기상경보(08시 현재)

○ 없음

공항	기상요소	04월 10일 목요일																								04월 11일 금요일																								비고
		01	02	03	04	05	06	07	08	09	10	11	12	13	14	15	16	17	18	19	20	21	22	23	24	01	02	03	04	05	06	07	08	09	10	11	12	13	14	15	16	17	18	19	20	21	22	23	24	
인천 RKSI	시정																																																	
	GUST																																																	
	급변풍																																																	
	강수																																																	
김포 RKSS	시정																																																	
	GUST																																																	
	급변풍																																																	
	강수																																																	
제주 RKPC	시정																																																	
	GUST																																																	
	급변풍																																																	
	강수																																																	
김해 RKPX	시정																																																	
	GUST																																																	
	활주로 변경																																																	
	강수																																																	
무안 RKJB	시정																																																	
	GUST																																																	
	급변풍																																																	
	강수																																																	

시정 : 800m ↓ 400m ↓ 200m ↓

GUST : 25KT ↑ 35KT ↑ 45KT ↑

강수 : 비 비/눈 눈 소나기 TS

김해 활주로 변경 : (150~210°, 10KT ↑)

* 본 정보는 항공교통흐름관리를 위한 기상정보로, 공항예보(TAF)와 다를 수 있으니, 다른 용도로 활용하실 수 없습니다.

■ 국내공항(공군 관할) 위험기상 [04.10.(목) ~ 04.11.(금)]

[illegible]

■ 국내공역 위험기상 [04.10.(목) ~ 04.11.(금)]

개요	○ 오늘 밤까지 제주, 남해섹터(FL220 이상)에 보통 난류 예상
	○ 국내 공역경보(SIGMET, 08시 현재): 없음

[illegible]

(공군) 시정 : 800m ↓ 400m ↓ 200m ↓ GUST : 25KT ↑ 35KT ↑ 45KT ↑ 강수 : 비 비/눈 눈 소나기 TS (공역) 강풍 : 150KT ↑

* 본 정보는 항공교통흐름관리를 위한 기상정보로, 공항예보(TAF)와 다를 수 있으니, 다른 용도로 활용하실 수 없습니다.

[illegible]

(국외) 시정 :	1km ↓	400m ↓	200m ↓	GUST :	25KT ↑	35KT ↑	45KT ↑	강수 :	비	비/눈	눈	소나기	TS
-----------	-------	--------	--------	--------	--------	--------	--------	------	---	-----	---	-----	----

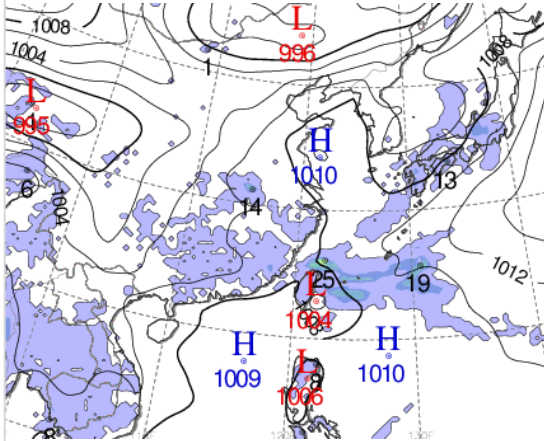
* 본 정보는 항공교통흐름관리를 위한 기상정보로, 공항예보(TAF)와 다를 수 있으니, 다른 용도로 활용하실 수 없습니다.

설명자료		항공교통 기상정보	
■ 국내 현황/예보 [04.10.(목) ~ 04.11.(금)]			
위성영상 04.10. 08:00KST	레이더영상 04.10. 08:00KST	■ 국내 주요공항 현황-예보	
		○ 오늘(10일)은 기압골의 영향을 받다가 차차 벗어나 전국 공항이 대체로 맑거나 가끔 구름 많겠음. 내일(11일)은 고기압의 영향을 받아 전국 공항이 대체로 맑거나 가끔 구름 많겠음.	
		- 김포공항: 내일 05시~08시 안개(시정 800m)	
		- 김해공항: 오늘 12시~20시 활주로 변경 가능성(180~210°, 10KT ↑)	
		▶ 주요 공항 기상경보(08시 현재)	
		○ 없음	
국내 강수 구역 및 형태 :			
주의 비 비/눈 눈 소나기			
<div><div>10월 08~09시</div><div>10월 09~12시</div><div>10월 12~15시</div><div>10월 15~18시</div><div>10월 18~21시</div><div>10월 21~24시</div></div> <div><div>11월 00~03시</div><div>11월 03~06시</div><div>11월 06~09시</div><div>11월 09~12시</div><div>11월 12~15시</div><div>11월 15~18시</div><div>11월 18~21시</div><div>11월 21~24시</div></div>			
		■ 국내 공역(항공로) 위험기상	
		○ 오늘 밤까지 제주, 남해섹터(FL220 이상)에 보통 난류 예상	

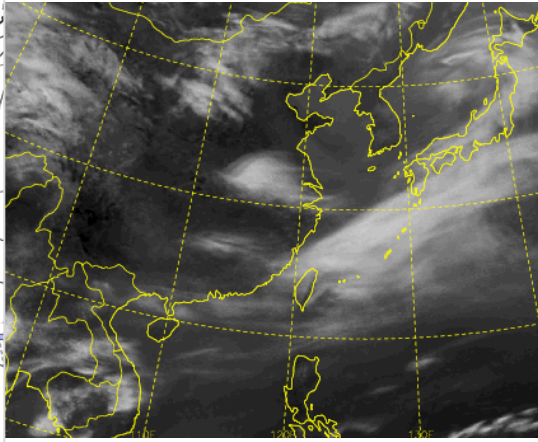
* 본 정보는 항공교통흐름관리를 위한 기상정보로, 공항예보(TAF)와 다를 수 있으니, 다른 용도로 활용하실 수 없습니다.

■ 국외 실황/예보 [04.10.(목) ~ 04.11.(금)]

예상 일기도 04.10. 15:00KST



예상 구름 영상 04.10. 15:00KST



■ 국외 주요·공항·공역·항공로 실황·예보

【베이징-상하이-광저우-홍콩FIR】 특이사항 없음

【후쿠오카FIR】

- 나리타공항: 오늘 17시~20시 소나기, 내일 12시~15시 CB/TS 동반한 소나기
- 간사이공항: 오늘 10시~21시 소나기 이후 24시까지 CB/TS 동반한 소나기

【타이베이FIR】

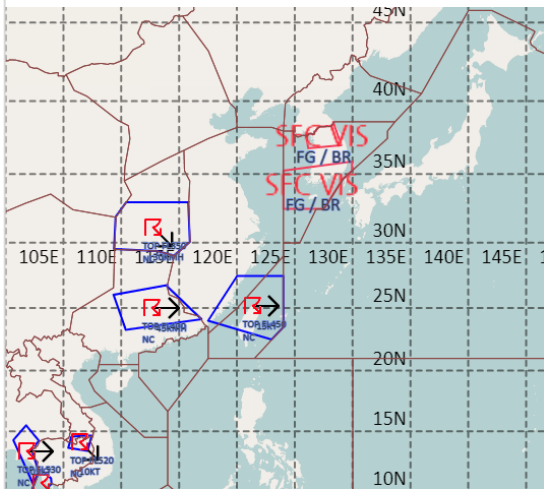
- 타오위안공항: 오늘 09시~12시 CB/TS 동반한 소나기 이후 17시까지 소나기

【마닐라FIR】 특이사항 없음

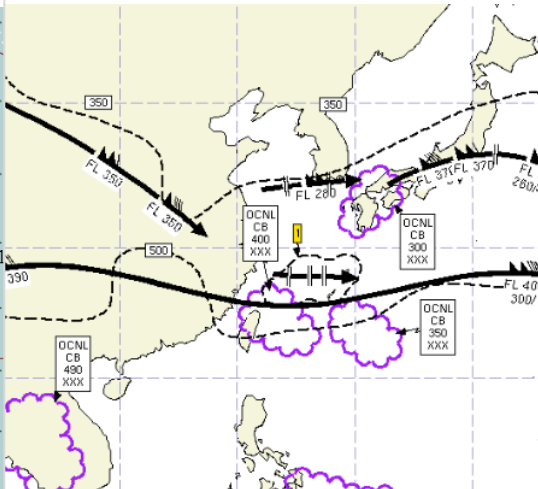
【싼야, 하노이, 호치민FIR】

- 하노이공항: 오늘 10시까지 안개(시정 800m), 이슬비, 실링 200ft, 내일 05시~09시 안개(시정 800m), 이슬비
- 호치민공항: 오늘 17시~20시 CB/TS

공역경보(SIGMET) 04.10. 08:00KST



공역예보(SIGWX) 04.10. 15:00KST



■ 국외 공역(항공로) 위험기상

[공역경보(SIGMET) 현황]

- 난류: 상하이FIR(FL080~380)
- TS: 광저우FIR(FL400 이하), 우한FIR(FL350 이하), 타이베이FIR(FL450 이하)

[공역예보(SIGWX)]

- JET: 우한FIR~상하이FIR(FL350, 110KT), 상하이FIR~인천FIR~후쿠오카FIR(FL280, 100KT), 후쿠오카FIR(FL370, 150KT), 광저우FIR~상하이FIR~타이베이FIR~후쿠오카FIR(FL400, 140KT),
- 난류: 베이징FIR~우한FIR~상하이FIR~타이베이FIR~인천FIR~후쿠오카FIR(FL400 이하)
- CB: 후쿠오카FIR(FL300 이하), 타이베이FIR~상하이FIR~후쿠오카FIR(FL400 이하), 후쿠오카FIR(FL350 이하), 마닐라FIR(FL350 이하)