

* 본 정보는 항공교통흐름관리를 위한 기상정보로, 공항예보(TAF)와 다를 수 있으니, 다른 용도로 활용하실 수 없습니다.

	<h2 style="margin:0;">항공교통기상정보</h2>	항공기상청 예보과
2025년 04월 04일 09:00KST		

■ 국내공항 위험기상 [04.04.(금) ~ 04.05.(토)]

개요	<p>○ 오늘(4일)은 고기압의 가장자리에 들어, 전국 공항 가끔 구름많겠음. 내일(5일)은 기압골의 영향으로 전국 공항이 대체로 흐리고 가끔 비가 오겠음.</p> <ul style="list-style-type: none"> - 인천공항: 내일 05시~13시 비(5~10mm), 내일 10시~18시 다소 강한 바람(15G25KT) - 김포공항: 내일 05시~15시 비(5~10mm), 내일 13시~19시 다소 강한 바람(10G25KT) - 제주공항: 내일 11시~17시 비(5mm미만), 내일 06시~18시 강풍(최대 18G35KT) - 김해공항: 오늘 11시~18시 활주로 변경 가능성(210°, 10KT ↑), 내일 09시~18시 비(5mm), 활주로 변경 가능성(180°, 10KT ↑) <p>▶ 주요 공항 기상경보(08시 현재)</p> <p>○ 없음</p>
----	--

공항	기상요소	04월 04일 금요일																								04월 05일 토요일																								비고
		01	02	03	04	05	06	07	08	09	10	11	12	13	14	15	16	17	18	19	20	21	22	23	24	01	02	03	04	05	06	07	08	09	10	11	12	13	14	15	16	17	18	19	20	21	22	23	24	
인천 RKSI	시정																																																	
	GUST																																																	
	급변풍																																																	
	강수 TS																																																	
김포 RKSS	시정																																																	
	GUST																																																	
	급변풍																																																	
	강수 TS																																																	
제주 RKPC	시정																																																	
	GUST																																																	
	급변풍																																																	
	강수 TS																																																	
김해 RKPX	시정																																																	
	GUST																																																	
	활주로 변경																																																	
	강수 TS																																																	
무안 RKJB	시정																																																	
	GUST																																																	
	급변풍																																																	
	강수 TS																																																	

시정 : 800m ↓ 400m ↓ 200m ↓
 GUST : 25KT ↑ 35KT ↑ 45KT ↑
 강수 : 비 비/눈 눈 소나기 TS
 김해 활주로 변경 : (150~210°, 10KT ↑)

* 본 정보는 항공교통흐름관리를 위한 기상정보로, 공항예보(TAF)와 다를 수 있으니, 다른 용도로 활용하실 수 없습니다.

■ 국외 공항·공역·항공로 [04.04.(금) ~ 04.05.(토)]

개요

【베이징·상하이·광저우·홍콩FIR】
 - 베이징공항: 오늘 12시~20시 다소 강한 바람(20G32KT)
 - 칭따오공항: 오늘 12시~19시 다소 강한 바람(16G28KT), 16시~20시 CB/TS 동
 반한 소나기
【후쿠오카FIR】 특이사항 없음

【타이베이FIR】
 - 타오위안공항: 내일 05시~09시 비
【마닐라FIR】 특이사항 없음
【싼야, 하노이, 호치민FIR】 특이사항 없음

구분	기상요소	04월 04일 금요일												04월 05일 토요일												
		01	02	03	04	05	06	07	08	09	10	11	12	13	14	15	16	17	18	19	20	21	22	23	24	
중국	베이징 ZBAA	시정																								
		GUST																								
	강수																									
	TS																									
	칭따오 ZSQD	시정																								
GUST																										
강수																										
TS																										
푸둥 ZSPD	시정																									
	GUST																									
광저우 ZGGG	시정																									
	GUST																									
강수																										
TS																										
홍콩 VHHH	시정																									
	GUST																									
강수																										
TS																										
일본	나리타 RJAA	시정																								
		GUST																								
강수																										
TS																										
간사이 RJBB	시정																									
	GUST																									
강수																										
TS																										
타이베이	타오위안 RCTP	시정																								
		GUST																								
강수																										
TS																										
필리핀	마닐라 RPLL	시정																								
		GUST																								
강수																										
TS																										
베트남	하노이 VVNB	시정																								
		GUST																								
강수																										
TS																										

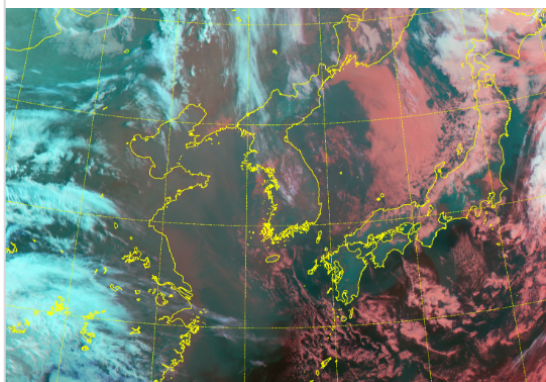
(국외) 시정: 1km ↓ 400m ↓ 200m ↓ GUST: 25KT ↑ 35KT ↑ 45KT ↑ 강수: 비 비/눈 눈 소나기 TS

* 본 정보는 항공교통흐름관리를 위한 기상정보로, 공항예보(TAF)와 다를 수 있으니, 다른 용도로 활용하실 수 없습니다.

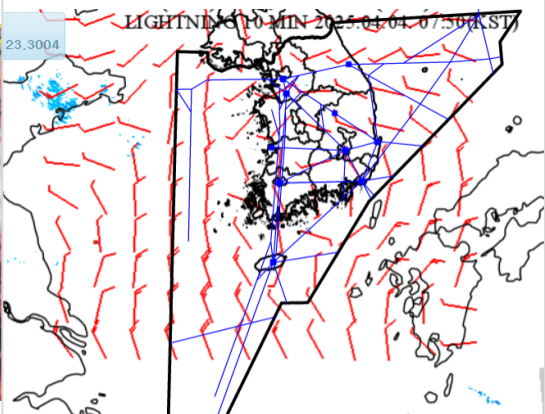
설명자료	항공교통 기상정보
------	-----------

■ 국내 현황/예보 [04.04.(금) ~ 04.05.(토)]

위성영상 04.04. 08:00KST



레이더영상 04.04. 08:00KST



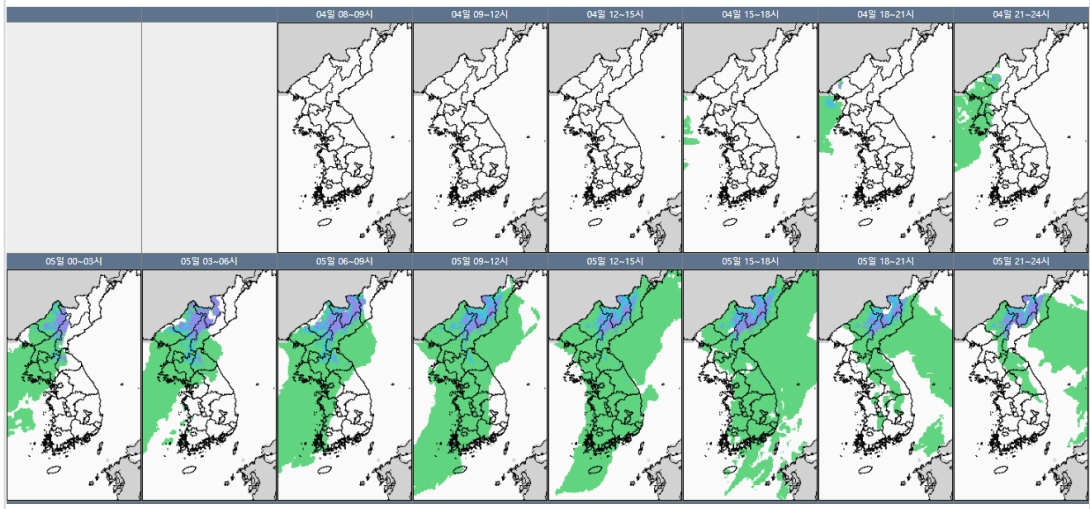
■ 국내 주요공항 현황-예보

- 오늘(4일)은 고기압의 가장자리에 들어, 전국 공항 가끔 구름많겠음. 내일(5일)은 기압골의 영향으로 전국 공항이 대체로 흐리고 가끔 비가 오겠음.
- 인천공항: 내일 05시~13시 비(5~10mm), 내일 10시~18시 다소 강한 바람(15G25KT)
- 김포공항: 내일 05시~15시 비(5~10mm), 내일 13시~19시 다소 강한 바람(10G25KT)
- 제주공항: 내일 11시~17시 비(5mm미만), 내일 06시~18시 강풍(최대 18G35KT)
- 김해공항: 오늘 11시~18시 활주로 변경 가능성(210°, 10KT ↑), 내일 09시~18시 비(5mm), 활주로 변경 가능성(180°, 10KT ↑)

▶ 주요 공항 기상경보(08시 현재)

- 없음

국내 강수 구역 및 형태 : 주의 비 비/눈 눈 소나기



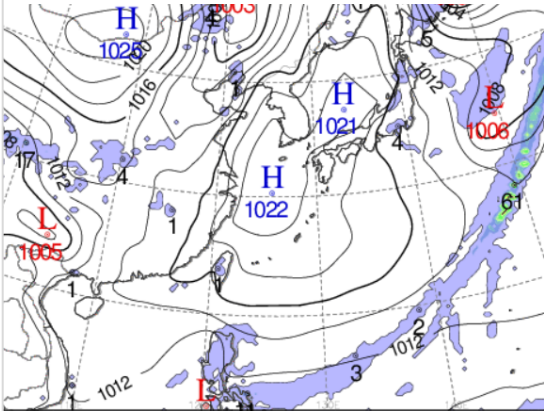
■ 국내 공역(항공로) 위험기상

- 오늘 밤까지 서해섹터(FL210 이상), 포항섹터(FL150 이상)에 보통 난류 예상

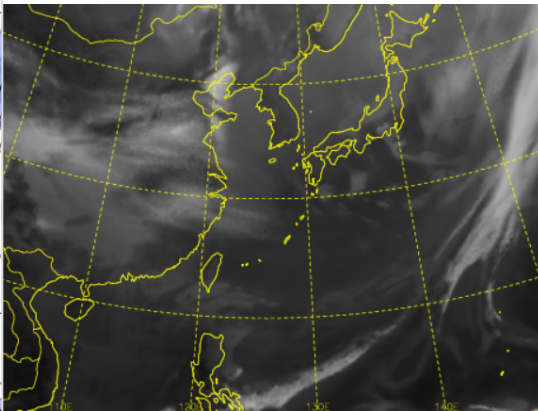
* 본 정보는 항공교통흐름관리를 위한 기상정보로, 공항예보(TAF)와 다를 수 있으니, 다른 용도로 활용하실 수 없습니다.

■ 국외 실황/예보 [04.04.(금) ~ 04.05.(토)]

예상 일기도 04.04. 15:00KST



예상 구름 영상 04.04. 15:00KST



■ 국외 주요·공항·공역·항공로 실황·예보

【베이징·상하이·광저우·홍콩FIR】

- 베이징공항: 오늘 12시~20시 다소 강한 바람(20G32KT)
- 칭따오공항: 오늘 12시~19시 다소 강한 바람(16G28KT), 16시~20시 CB/TS 동반한 소나기

【후쿠오카FIR】 특이사항 없음

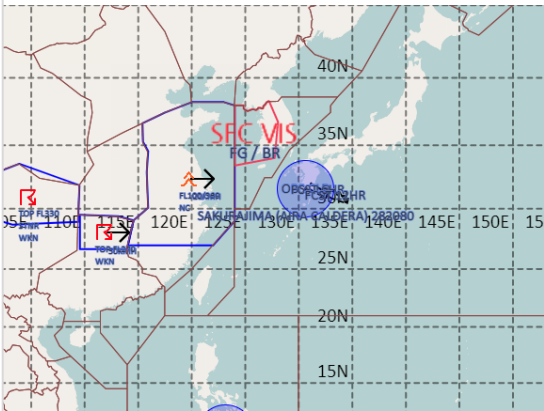
【타이베이FIR】

- 타오위안공항: 내일 05시~09시 비

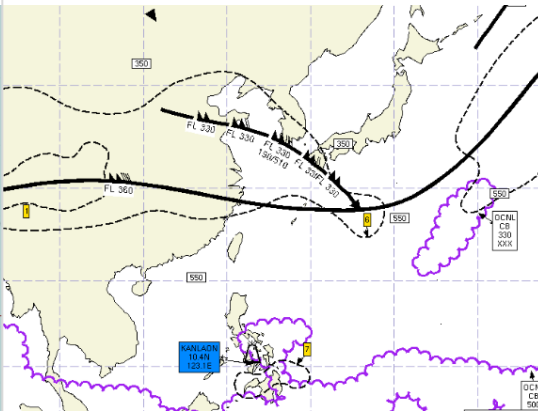
【마닐라FIR】 특이사항 없음

【싼야, 하노이, 호치민FIR】 특이사항 없음

공역경보(SIGMET) 04.04. 08:00KST



공역예보(SIGWX) 04.04. 15:00KST



■ 국외 공역(항공로) 위험기상

[공역경보(SIGMET) 현황]

- TS: 마닐라FIR(FL520 이하), 광저우FIR(FL270 이하)
- 화산재: 후쿠오카FIR(사쿠라지마/국내영향 없음)

W[공역예보(SIGWX)]

- JET: 우한FIR~상하이FIR~후쿠오카FIR(FL360, 140KT), 베이징FIR~상하이FIR~인천FIR~후쿠오카FIR(FL330, 140KT)
- 난류: 우한FIR~베이징FIR~상하이FIR~인천FIR~후쿠오카FIR(FL400 이하)
- CB: 후쿠오카FIR(FL330 이하), 마닐라FIR(FL500 이하)