

* 본 정보는 항공교통흐름관리를 위한 기상정보로, 공항예보(TAF)와 다를 수 있으니, 다른 용도로 활용하실 수 없습니다.

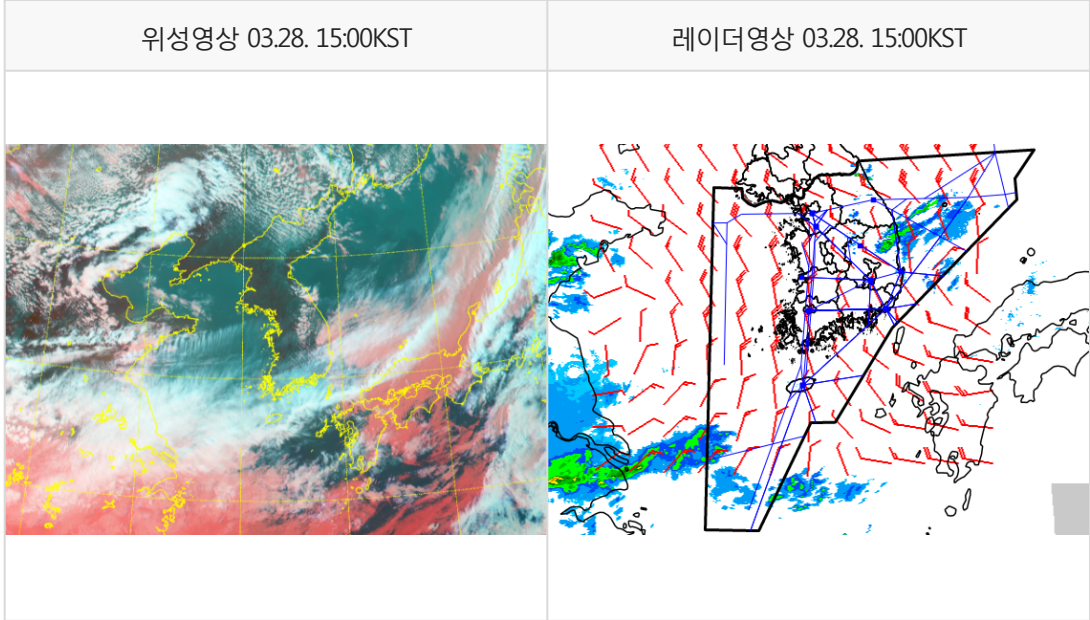
국외 공항·공역·항공로 [03.28.(금) ~ 03.29.(토)]																																																		
구분	기상요소	03월 28일 금요일																								03월 29일 토요일																								
		01	02	03	04	05	06	07	08	09	10	11	12	13	14	15	16	17	18	19	20	21	22	23	24	01	02	03	04	05	06	07	08	09	10	11	12	13	14	15	16	17	18	19	20	21	22	23	24	
중국	베이징 ZBAA	시정																																																
	GUST																																																	
	강수																																																	
	TS																																																	
	칭따오 ZSQD	시정																																																
GUST																																																		
강수																																																		
TS																																																		
푸둥 ZSPD	시정																																																	
GUST																																																		
강수																																																		
TS																																																		
광저우 ZGGG	시정																																																	
GUST																																																		
강수																																																		
TS																																																		
홍콩 VHHH	시정																																																	
GUST																																																		
강수																																																		
TS																																																		
일본	나리타 RJAA	시정																																																
	GUST																																																	
강수																																																		
TS																																																		
간사이 RJBB	시정																																																	
GUST																																																		
강수																																																		
TS																																																		
타이베이	타오위안 RCTP	시정																																																
GUST																																																		
강수																																																		
TS																																																		
필리핀	마닐라 RPLL	시정																																																
GUST																																																		
강수																																																		
TS																																																		
베트남	하노이 VVNB	시정																																																
GUST																																																		
강수																																																		
TS																																																		

(국외) 시정 : 1km ↓ 400m ↓ 200m ↓ GUST : 25KT ↑ 35KT ↑ 45KT ↑ 강수 : 비 비/눈 눈 소나기 TS

* 본 정보는 항공교통흐름관리를 위한 기상정보로, 공항예보(TAF)와 다를 수 있으니, 다른 용도로 활용하실 수 없습니다.

설명자료	항공교통 기상정보
------	-----------

■ 국내 실황/예보 [03.28.(금) ~ 03.29.(토)]



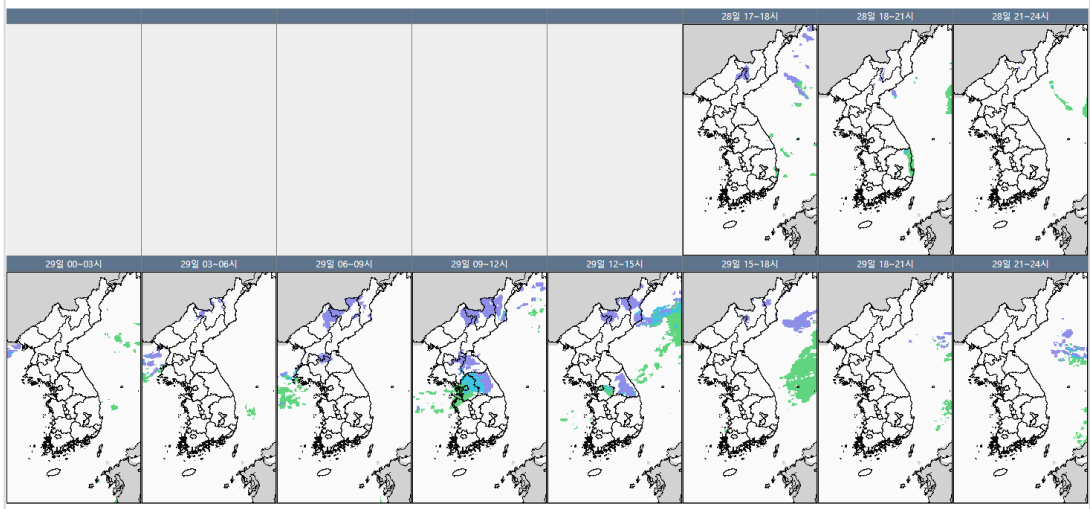
■ 국내 주요공항 실황-예보

- 오늘(28일)은 고기압 영향으로 전국 공항 대체로 맑거나 가끔 구름 많겠음. 내일(29일)은 고기압 가장자리에 들어 전국 공항이 구름많겠으나, 인천, 김포공항은 오전에서 낮 사이 비가 내리겠음.
- 인천공항: 오늘 24시까지, 내일 13시~21시 다소 강한 바람(최대 18G35KT), 오늘 22시까지 급변풍, 내일 10시~12시 비(5mm 미만)
- 김포공항: 오늘 19시까지, 내일 11시~19시 다소 강한 바람(최대 15G30KT), 내일 11시~13시 비(1mm 미만)
- 제주공항: 오늘 17시까지 다소 강한 바람(15G25KT)

▶ 주요 공항 기상경보(15시 현재)

무안공항 강풍경보 (03.28 11:40 ~ 03.28 18:00)
 여수공항 강풍경보 (03.28 08:00 ~ 03.28 17:00)
 인천공항 급변풍경보 (03.27 16:12 ~ 03.28 16:00)
 인천공항 강풍경보 (03.28 09:03 ~ 03.28 18:00)

국내 강수 구역 및 형태 : 주의 비 비/눈 눈 소나기



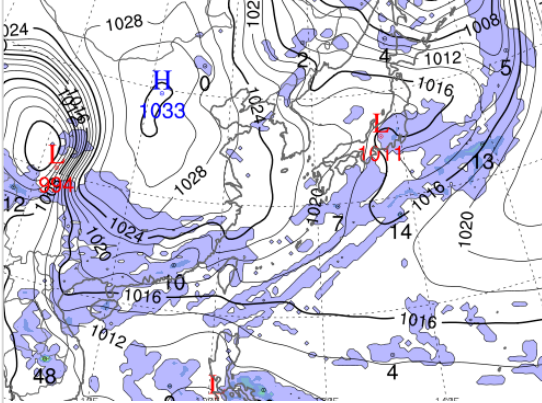
■ 국내 공역(항공로) 위험기상

- 내일 새벽까지 제주섹터를 제외한 인천FIR 대부분 섹터에 보통난류(FL100이하~250 이상, FL180 이상에서 심한 난류) 예상
- 내일 새벽까지 제주섹터에 보통난류(FL150 이하, FL130 이하에서 심한 난류) 예상
- 내일 새벽까지 제주, 남해, 대구섹터에 보통 착빙(FL190 이하) 예상
- 내일 밤까지 군산, 서해, 동해섹터(FL300~390), 내일 새벽~밤 사이 광주, 포항, 대구섹터(FL300~450), 내일 오후~밤 사이 제주섹터(FL390~410)에 강풍(150KT 이상) 예상

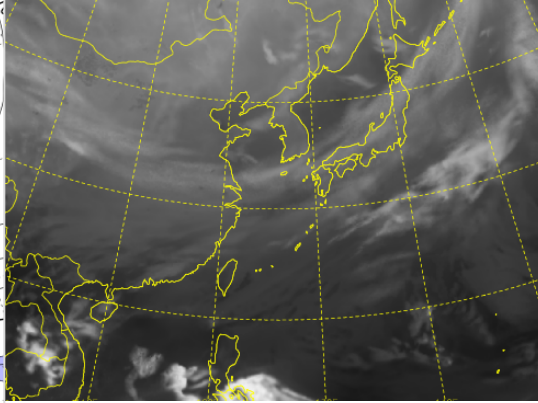
* 본 정보는 항공교통흐름관리를 위한 기상정보로, 공항예보(TAF)와 다를 수 있으니, 다른 용도로 활용하실 수 없습니다.

■ 국외 실황/예보 [03.28.(금) ~ 03.29.(토)]

예상 일기도 03.29. 09:00KST



예상 구름 영상 03.29. 09:00KST



■ 국외 주요·공항·공역·항공로 실황·예보

【베이징-상하이-광저우-홍콩FIR】

- 베이징공항: 오늘 22시까지, 내일 11시~18시 다소 강한 바람(18G30KT)
- 광저우공항: 오늘 18시~23시 CB/TS 동반한 소나기, 내일 01시~07시, 17시~21시 소나기(CB)
- 홍콩공항: 오늘 24시까지 소나기(19시~22시 다소 강한 바람(15G25KT), CB/TS 동반)

【후쿠오카FIR】

- 나리타공항: 내일 06시~15시 비

【타이베이FIR】

- 타오위안공항: 오늘 21시까지, 내일 03시~09시 비, 내일 15시~19시 다소 강한 바람(25KT), 비

【마닐라FIR】 특이사항 없음

【싼야, 하노이, 호치민FIR】

- 하노이공항: 오늘 19시~23시 비

■ 국외 공역(항공로) 위험기상

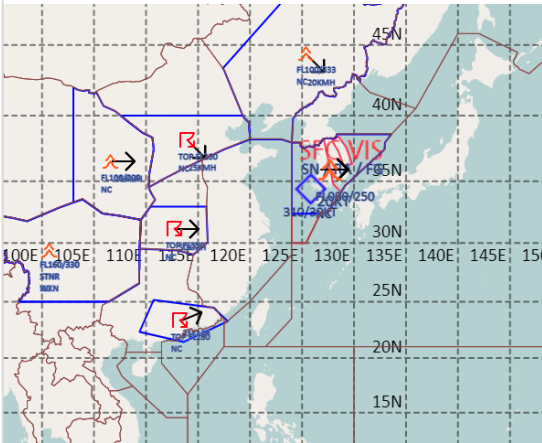
[공역경보(SIGMET) 현황]

- 난류: 인천FIR(FL080~250), 선양FIR(FL100~333), 상하이FIR(FL140~390)
- TS: 상하이FIR(FL330 이하), 우한FIR(FL350 이하), 베이징FIR(FL260 이하), 광저우FIR(FL280 이하)

[공역예보(SIGWX)]

- JET: 우한FIR~상하이FIR~인천FIR~후쿠오카FIR(FL330, 160KT), 베이징FIR~상하이FIR~평양FIR~후쿠오카FIR(FL320, 180KT)
- 난류: 우한FIR~베이징FIR~상하이FIR~인천FIR~평양FIR~후쿠오카FIR(FL400 이하)
- CB: 후쿠오카FIR(FL300 이하), 마닐라FIR(FL520 이하)

공역경보(SIGMET) 03.28. 15:00KST



공역예보(SIGWX) 03.29. 03:00KST

