

* 본 정보는 항공교통흐름관리를 위한 기상정보로, 공항예보(TAF)와 다를 수 있으니, 다른 용도로 활용하실 수 없습니다.

■ 국내공항 위험기상 [03.27.(목) ~ 03.28.(금)]

개요	<p>○ 오늘(27일)은 저기압의 영향으로 전국 공항에서 대체로 흐리고 남부와 제주공항은 가끔 비가 내리겠음. 내일(28일)은 저기압의 영향에서 벗어나 고기압의 영향을 받아, 전국 공항이 대체로 맑거나 가끔 구름 많겠으나, 남부와 제주공항은 아침까지 가끔 비가 내리겠으며, 양양공항은 낮에 비가 내리겠음.</p> <ul style="list-style-type: none"> - 인천공항: 내일 20시까지 다소 강한 바람(최대 20G35KT), 내일 03시~13시 급변풍 - 김포공항: 내일 09시~19시 다소 강한 바람(15G30KT) - 제주공항: 내일 12시까지 다소 강한 바람(15G25KT), 오늘 21시까지 급변풍, 비, 내일 03시~06시 비(5mm 내외) - 김해공항: 오늘 21시까지 비, 활주로 변경 가능성(190°, 10KT ↑), 오늘 24시~내일 06시 비(5mm 내외) <p>▶ 주요 공항 기상경보(15시 현재)</p> <p>인천공항 강풍경보 (03.27 16:08 ~ 03.28 16:00) 인천공항 급변풍경보 (03.27 16:12 ~ 03.28 16:00) 제주공항 급변풍경보 (03.27 15:00 ~ 03.27 21:00) 제주공항 강풍경보 (03.27 15:00 ~ 03.27 21:00)</p>
----	---

공항	기상요소	03월 27일 목요일																								03월 28일 금요일																								비고
		01	02	03	04	05	06	07	08	09	10	11	12	13	14	15	16	17	18	19	20	21	22	23	24	01	02	03	04	05	06	07	08	09	10	11	12	13	14	15	16	17	18	19	20	21	22	23	24	
인천 RKSI	시정																																																	최대 20G35KT
	GUST																																																	
	급변풍																																																	
	강수 TS																																																	
김포 RKSS	시정																																																	15G30KT
	GUST																																																	
	급변풍																																																	
	강수 TS																																																	
제주 RKPC	시정																																																	15G25KT 5mm 내외
	GUST																																																	
	급변풍																																																	
	강수 TS																																																	
김해 RKPK	시정																																																	190°, 10KT ↑ 5mm 내외
	GUST																																																	
	활주로 변경																																																	
	강수 TS																																																	
무안 RKJB	시정																																																	18G35KT 1~5mm
	GUST																																																	
	급변풍																																																	
	강수 TS																																																	

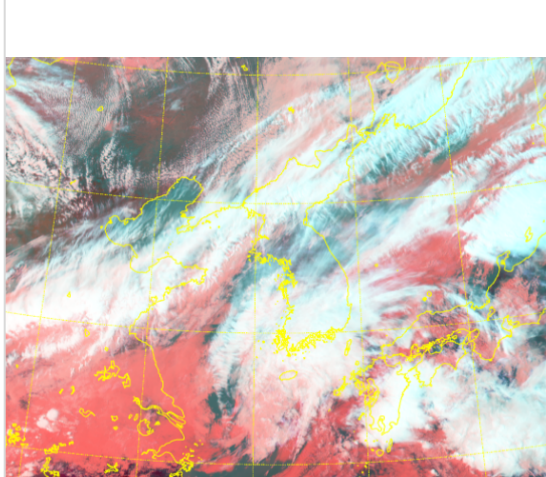
시정 : 800m ↓ 400m ↓ 200m ↓ GUST : 25KT ↑ 35KT ↑ 45KT ↑ 강수 : 비 비/눈 눈 소나기 TS 김해 활주로 변경 : (150~210°, 10KT ↑)

* 본 정보는 항공교통흐름관리를 위한 기상정보로, 공항예보(TAF)와 다를 수 있으니, 다른 용도로 활용하실 수 없습니다.

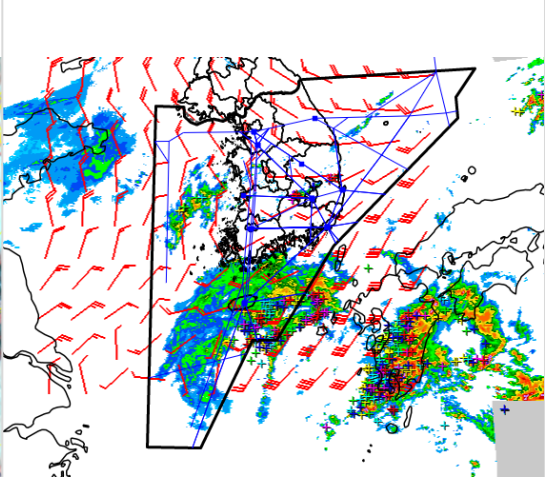
설명자료	항공교통 기상정보
-------------	------------------

■ 국내 실황/예보 [03.27.(목) ~ 03.28.(금)]

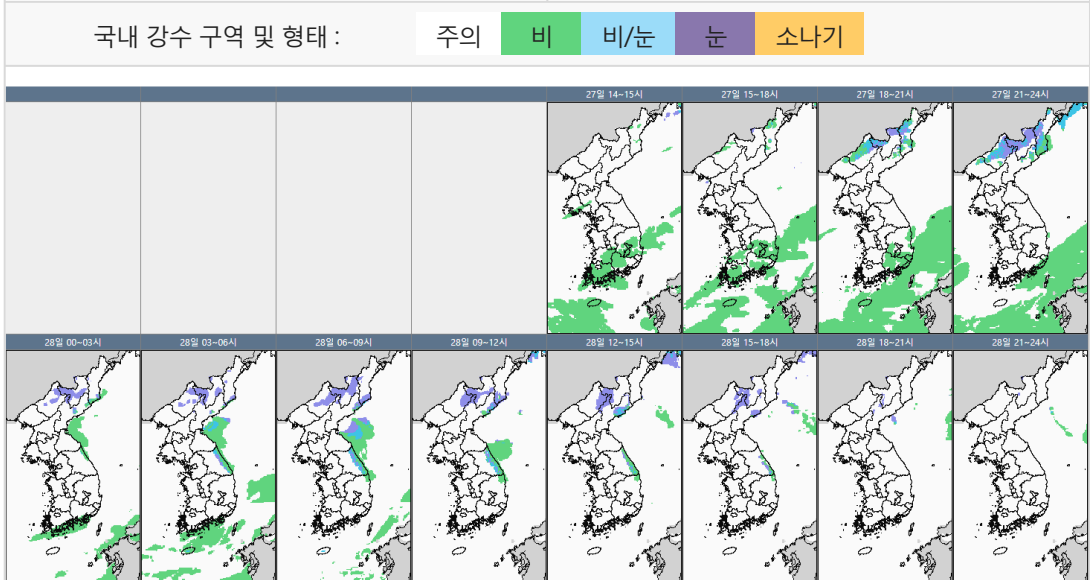
위성영상 03.27. 15:00KST



레이더영상 03.27. 15:00KST



국내 강수 구역 및 형태 : 주의 비 비/눈 눈 소나기



■ 국내 주요공항 실황-예보

○ 오늘(27일)은 저기압의 영향으로 전국 공항에서 대체로 흐리고 남부와 제주공항은 가끔 비가 내리겠음. 내일(28일)은 저기압의 영향에서 벗어나 고기압의 영향을 받아, 전국 공항이 대체로 맑거나 가끔 구름 많겠으나, 남부와 제주공항은 아침까지 가끔 비가 내리겠으며, 양양공항은 낮에 비가 내리겠음.

- 인천공항: 내일 20시까지 다소 강한 바람(최대 20G35KT), 내일 03시~13시 급변풍
- 김포공항: 내일 09시~19시 다소 강한 바람(15G30KT)
- 제주공항: 내일 12시까지 다소 강한 바람(15G25KT), 오늘 21시까지 급변풍, 비, 내일 03시~06시 비(5mm 내외)
- 김해공항: 오늘 21시까지 비, 활주로 변경 가능성(190°, 10KT ↑), 오늘 24시~내일 06시 비(5mm 내외)

▶ 주요 공항 기상경보(15시 현재)

- 인천공항 강풍경보 (03.27 16:08 ~ 03.28 16:00)
- 인천공항 급변풍경보 (03.27 16:12 ~ 03.28 16:00)
- 제주공항 급변풍경보 (03.27 15:00 ~ 03.27 21:00)
- 제주공항 강풍경보 (03.27 15:00 ~ 03.27 21:00)

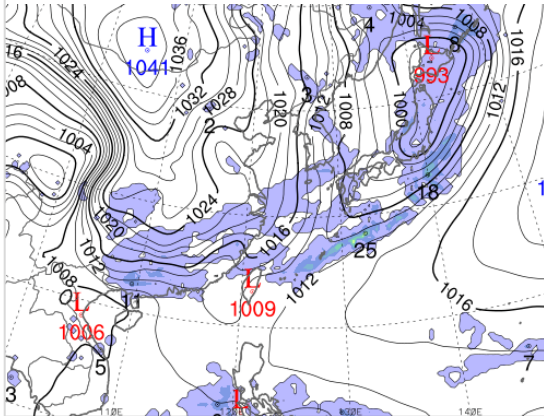
■ 국내 공역(항공로) 위험기상

- 내일 새벽까지 인천FIR 대부분 섹터에 보통 난류(FL100 이하~FL250 이상) 예상
- 내일 새벽까지 동해, 광주, 대구, 포항, 제주북부섹터에 보통 착빙(FL200 이하) 예상
- 오늘 오후까지 서해섹터에, 오늘 밤까지 포항, 대구섹터에, 오늘 밤과 내일 새벽~오전 사이 제주섹터에 CB 예상
- 내일 오후에 포항섹터(FL360), 내일 오후~밤 사이 군산, 서해, 동해섹터(FL300~360)에 강풍(150KT 이상) 예상

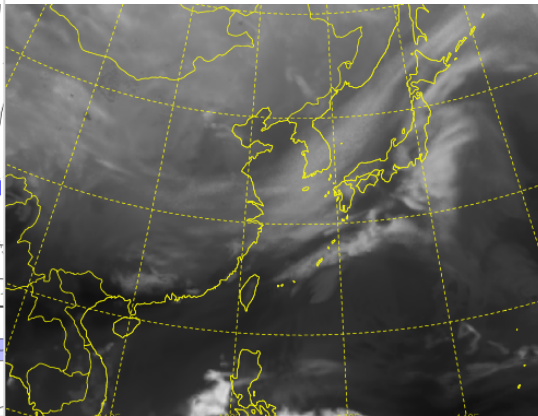
* 본 정보는 항공교통흐름관리를 위한 기상정보로, 공항예보(TAF)와 다를 수 있으니, 다른 용도로 활용하실 수 없습니다.

■ 국외 실황/예보 [03.27.(목) ~ 03.28.(금)]

예상 일기도 03.28. 09:00KST



예상 구름 영상 03.28. 09:00KST



■ 국외 주요·공항·공역·항공로 실황·예보

【베이징·상하이·광저우·홍콩FIR】

- 칭따오공항: 오늘 20시까지 다소 강한 바람(26G34KT)
- 푸둥공항: 내일 07시까지 다소 강한 바람(18G28KT), 오늘 24시~내일 05시 소나기(CB)
- 광저우공항: 내일 07시~11시 소나기(CB), 내일 15시~19시 CB/TS 동반한 소나기
- 홍콩공항: 내일 05시~11시 비, 내일 15시~20시 다소 강한 바람(15G25KT), 소나기(CB)

【후쿠오카FIR】

- 나리타공항: 오늘 24시~내일 09시 소나기
- 간사이공항: 내일 21시까지 소나기

【타이베이FIR】

- 타오위안공항: 내일 07시~13시 다소 강한 바람(20G30KT), 비

【마닐라FIR】 - 마닐라공항: 오늘 21시까지 소나기(CB)

【싼야, 하노이, 호치민FIR】 - 하노이공항: 내일 06시~10시 안개비, 실링 300ft

■ 국외 공역(항공로) 위험기상

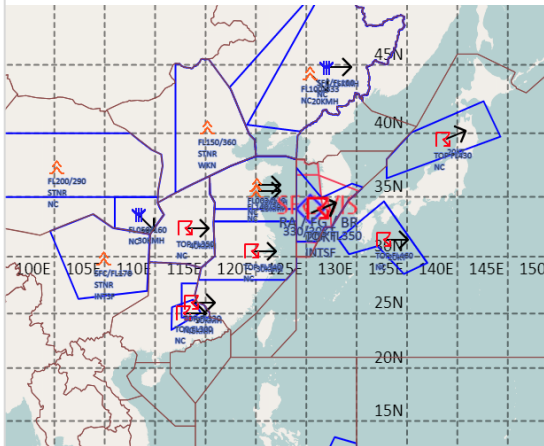
[공역경보(SIGMET) 현황]

- 난류: 선양FIR(FL100~333), 상하이FIR(FL003~130, FL140~390), 베이징FIR(FL150~360)
- 착빙: 선양FIR(SFC~FL100)
- TS: 인천FIR(FL350 이하), 후쿠오카FIR(FL460 이하), 상하이FIR(FL340 이하), 우한FIR(FL350 이하), 광저우FIR(FL330 이하), 마닐라FIR(FL520 이하)

[공역예보(SIGWX)]

- JET: 우한FIR~상하이FIR~인천FIR~후쿠오카FIR(FL400, 150KT), 베이징FIR~선양FIR~평양FIR(FL330, 180KT), 후쿠오카FIR(FL400, 100KT)
- 난류: 우한FIR~베이징FIR~상하이FIR~선양FIR~평양FIR~인천FIR~후쿠오카FIR(FL400 이하)
- CB: 타이베이FIR~후쿠오카FIR(FL340 이하), 마닐라FIR(FL490 이하)

공역경보(SIGMET) 03.27. 15:00KST



공역예보(SIGWX) 03.28. 03:00KST

