

* 본 정보는 항공교통흐름관리를 위한 기상정보로, 공항예보(TAF)와 다를 수 있으니, 다른 용도로 활용하실 수 없습니다.

구분		기상요소	03월 27일 목요일																								03월 28일 금요일																							
			01	02	03	04	05	06	07	08	09	10	11	12	13	14	15	16	17	18	19	20	21	22	23	24	01	02	03	04	05	06	07	08	09	10	11	12	13	14	15	16	17	18	19	20	21	22	23	24
중국	베이징 ZBAA	시정																																																
		GUST																																																
	강수																																																	
	TS																																																	
	칭따오 ZSQD	시정																																																
GUST																																																		
강수																																																		
TS																																																		
푸둥 ZSPD	시정																																																	
	GUST																																																	
강수																																																		
TS																																																		
광저우 ZGGG	시정																																																	
	GUST																																																	
강수																																																		
TS																																																		
홍콩 VHHH	시정																																																	
	GUST																																																	
강수																																																		
TS																																																		
일본	나리타 RJAA	시정																																																
		GUST																																																
강수																																																		
TS																																																		
간사이 RJBB	시정																																																	
	GUST																																																	
강수																																																		
TS																																																		
타이베이	타오위안 RCTP	시정																																																
		GUST																																																
강수																																																		
TS																																																		
필리핀	마닐라 RPLL	시정																																																
		GUST																																																
강수																																																		
TS																																																		
베트남	하노이 VVOV	시정																																																
		GUST																																																
강수																																																		
TS																																																		

【베이징·상하이·광저우·홍콩FIR】
 - 베이징공항: 내일 09시까지 다소 강한 바람(14G30KT)
 - 칭따오공항: 오늘 12시~20시까지 다소 강한 바람(20G34KT)
 - 푸둥공항: 오늘 08시~내일 09시 다소 강한 바람(16G26KT), 오늘 12시까지 CB/TS 동반한 소나기
【후쿠오카FIR】
 - 나리타공항: 내일 00시~06시 비
 - 간사이공항: 오늘 18시~내일 06시 소나기

【타이베이FIR】
 - 칭따오공항: 오늘 13시~19시까지 다소 강한 바람(18G28KT), 내일 06시~09시 다소 강한 바람(15G25KT, CB동반한 소나기)
【마닐라FIR】
 - 마닐라공항: 오늘 11시~17시 CB영향
【싼야, 하노이, 호치민FIR】 특이사항 없음

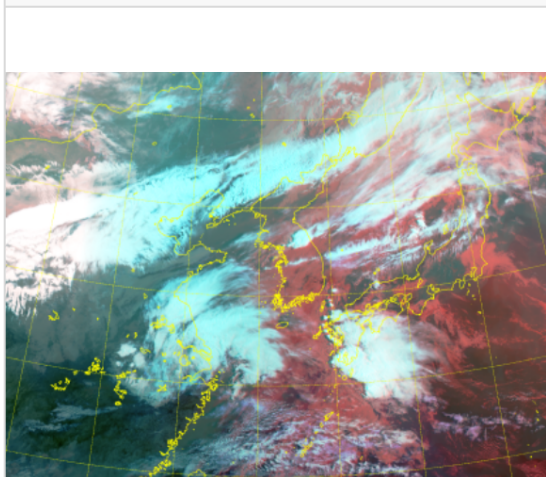
(국외) 시정 : 1km ↓ 400m ↓ 200m ↓ GUST : 25KT ↑ 35KT ↑ 45KT ↑ 강수 : 비 비/눈 눈 소나기 TS

* 본 정보는 항공교통흐름관리를 위한 기상정보로, 공항예보(TAF)와 다를 수 있으니, 다른 용도로 활용하실 수 없습니다.

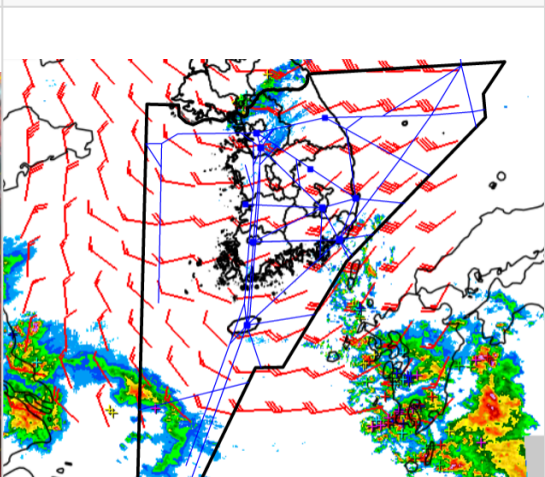
설명자료	항공교통 기상정보
------	-----------

■ 국내 실황/예보 [03.27.(목) ~ 03.28.(금)]

위성영상 03.27. 08:00KST



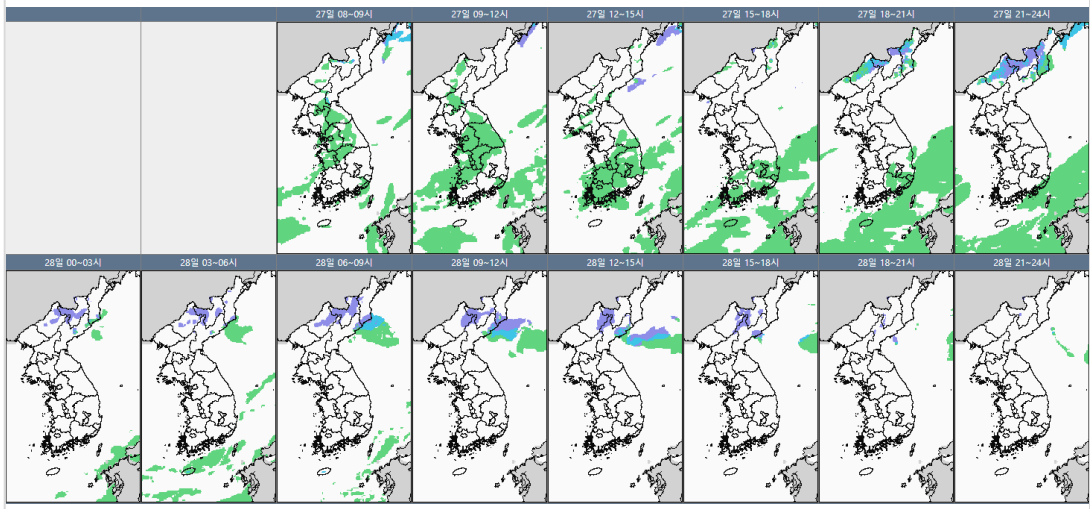
레이더영상 03.27. 08:00KST



■ 국내 주요공항 실황-예보

- 오늘(27일)은 저기압의 영향으로 중부 공항은 흐리고 오전까지 비, 남부와 제주공항은 흐리고 비가 내리겠음. 내일(28일)은 저기압의 영향에서 벗어나 고기압의 영향을 받아, 전국 공항이 대체로 맑거나 가끔 구름많겠으나 울산 공항은 대체로 흐리다가 오후부터 차차 맑아지겠음.
- 인천공항: 오늘 15시~내일 24시 다소 강한 바람(최대 20G35KT), 오늘 10시까지 안개비(5~10mm)
- 김포공항: 오늘 15시~내일 24시 다소 강한 바람(최대 15G35KT), 오늘 10시까지 비(5~10mm)
- 제주공항: 오늘 12시까지 강풍(최대 22G40KT), 급변풍, 오늘 13시~16시, 21시~내일 24시 다소 강한 바람(15G25KT), 오늘 09시~11시 안개비(시정 800m 내외), 오늘 12시까지, 15시~21시 비(5~10mm)
- 김해공항: 오늘 21시까지 비(5mm 내외), 활주로 변경 가능성(190°, 10KT↑)
- ▶ 주요 공항 기상경보(08시 현재)

국내 강수 구역 및 형태 : 주의 비 비/눈 눈 소나기



- 여수공항 저시정경보 (03.27 08:00 ~ 03.27 10:00)
- 제주공항 급변풍경보 (03.26 20:23 ~ 03.27 15:00)
- 김해공항 운고경보 (03.27 06:30 ~ 03.27 08:30)
- 사천공항 저시정경보 (03.27 06:30 ~ 03.27 10:00)
- 사천공항 운고경보 (03.27 06:30 ~ 03.27 10:00)

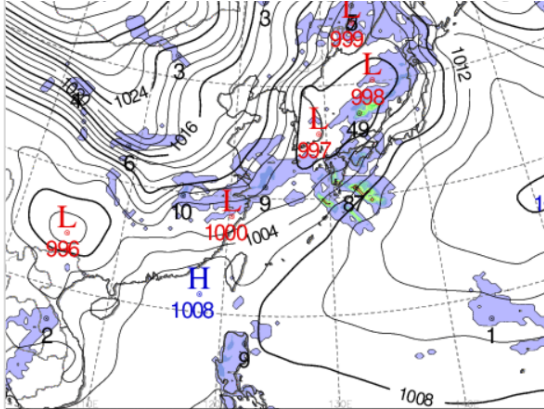
■ 국내 공역(항공로) 위험기상

- 오늘 밤까지 서해, 동해, 군산, 광주, 대구, 포항, 제주남동부섹터에 보통 착빙(FL100~180) 예상
- 오늘 오후에 광주, 제주서부섹터에 CB(FL350 이하) 예상

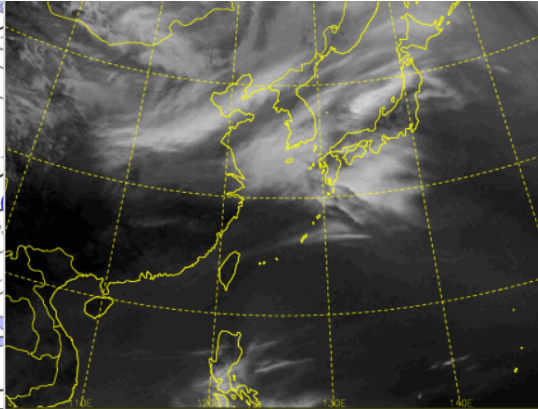
* 본 정보는 항공교통흐름관리를 위한 기상정보로, 공항예보(TAF)와 다를 수 있으니, 다른 용도로 활용하실 수 없습니다.

■ 국외 실황/예보 [03.27.(목) ~ 03.28.(금)]

예상 일기도 03.27. 15:00KST



예상 구름 영상 03.27. 15:00KST



■ 국외 주요·공항·공역·항공로 실황·예보

【베이징-상하이-광저우-홍콩FIR】

- 베이징공항: 내일 09시까지 다소 강한 바람(14G30KT)
- 칭따오공항: 오늘 12시~20시까지 다소 강한 바람(20G34KT)
- 푸둥공항: 오늘 08시~내일 09시 다소 강한 바람(16G26KT), 오늘 12시까지 CB/TS 동반한 소나기

【후쿠오카FIR】

- 나리타공항: 내일 00시~06시 비
- 간사이공항: 오늘 18시~내일 06시 소나기

【타이베이FIR】

- 칭따오공항: 오늘 13시~19시까지 다소 강한 바람(18G28KT), 내일 06시~09시 다소 강한 바람(15G25KT, CB동반한 소나기)

【마닐라FIR】

- 마닐라공항: 오늘 11시~17시 CB영향

■ 국외 공역(항공로) 위험기상 없음

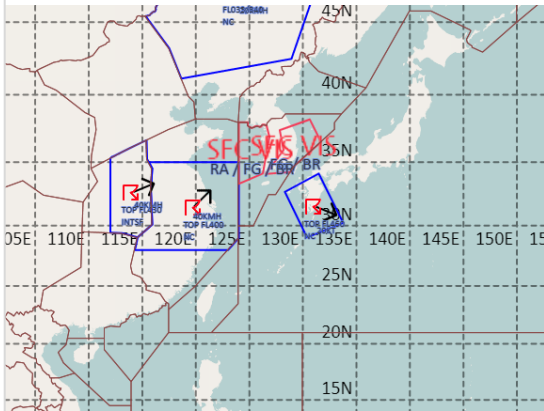
[공역경보(SIGMET) 현황]

- 난류: 선양FIR(FL033~340)
- TS: 우한FIR(FL430 이하)

[공역예보(SIGWX)]

- JET: 베이징FIR~상하이FIR~인천FIR~후쿠오카FIR(FL410, 120KT), 베이징FIR~선양FIR(FL320, 150KT), 후쿠오카FIR(FL420, 110KT)
- 난류: 우한FIR~베이징FIR~상하이FIR~선양FIR~평양FIR~인천FIR~후쿠오카FIR(FL400 이하), 베이징FIR~선양FIR(FL360이하)
- CB: 후쿠오카FIR(FL340 이하), 마닐라FIR(FL480 이하)

공역경보(SIGMET) 03.27. 08:00KST



공역예보(SIGWX) 03.27. 15:00KST

