

* 본 정보는 항공교통흐름관리를 위한 기상정보로, 공항예보(TAF)와 다를 수 있으니, 다른 용도로 활용하실 수 없습니다.

	항공교통기상정보	
	2025년 03월 26일 16:00KST	항공기상청 예보과

■ 국내공항 위험기상 [03.26(수) ~ 03.27(목)]

개요

○ 오늘(26일)은 고기압의 가장자리에 들어 대체로 맑겠으나, 남부 및 제주공항은 기압골의 영향으로 차차 흐려지겠음. 내일(27일)은 저기압의 영향으로 중부 공항은 흐리고 오전까지 비, 남부와 제주공항은 흐리고 비가 내리겠음
 - 인천공항: 내일 15시~24시 다소 강한 바람(최대 15G25KT), 급변풍, 내일 01시~09시 비(10~20mm)
 - 김포공항: 내일 12시~18시 다소 강한 바람(최대 15G25KT), 내일 02시~11시 비(5~10mm)
 - 제주공항: 오늘 22시~내일 15시 강풍(최대 20G40KT), 오늘 23시~내일 09시 급변풍, 내일 03시~09시 안개비(시정 800m 내외), 15시~21시 비(5~10mm)
 - 김해공항: 내일 01시~17시 비(5mm 내외)

▶ 주요 공항 기상경보(15시 현재)

○ 없음

공항	기상요소	03월 26일 수요일																								03월 27일 목요일																								비고
		01	02	03	04	05	06	07	08	09	10	11	12	13	14	15	16	17	18	19	20	21	22	23	24	01	02	03	04	05	06	07	08	09	10	11	12	13	14	15	16	17	18	19	20	21	22	23	24	
인천 RKSI	시정																																																	
	GUST																																																	15G25KT
	급변풍																																																	
	강수 TS																									10~20mm																								
김포 RKSS	시정																																																	
	GUST																																																	15G25KT
	급변풍																																																	
	강수 TS																									5~10mm																								
제주 RKPC	시정																																																	800m ↓
	GUST																																																	최대 20G40KT
	급변풍																																																	
	강수 TS																									5~10mm																								
김해 RKPX	시정																																																	
	GUST																																																	
	활주로 변경																																																	
	강수 TS																									5mm 내외																								
무안 RKJB	시정																																																	800m ↓
	GUST																																																	15G25KT
	급변풍																																																	
	강수 TS																									5~10mm																								

시정 : 800m ↓ 400m ↓ 200m ↓ GUST : 25KT ↑ 35KT ↑ 45KT ↑ 강수 : 비 비/눈 눈 소나기 TS 김해 활주로 변경 : (150~210°, 10KT ↑)

* 본 정보는 항공교통흐름관리를 위한 기상정보로, 공항예보(TAF)와 다를 수 있으니, 다른 용도로 활용하실 수 없습니다.

■ 국외 공항·공역·항공로 [03.26.(수) ~ 03.27.(목)]

개요

【베이징·상하이·광저우·홍콩FIR】
 - 베이징공항: 오늘 20시~내일 15시 다소 강한 바람(18G34KT)
 - 푸둥공항: 내일 07시~12시 CB/TS 동반한 소나기, 내일 08시~21시 다소 강한 바람(18G28KT)
【후쿠오카FIR】
 - 나리타공항: 내일 12시~18시 다소 강한 바람(18G30KT)

【타이베이FIR】 특이사항 없음
【마닐라FIR】 특이사항 없음
【싼야, 하노이, 호치민FIR】
 - 하노이공항: 오늘 21시~24시 CB/TS 동반한 소나기

구분	기상요소	03월 26일 수요일																								03월 27일 목요일																									
		01	02	03	04	05	06	07	08	09	10	11	12	13	14	15	16	17	18	19	20	21	22	23	24	01	02	03	04	05	06	07	08	09	10	11	12	13	14	15	16	17	18	19	20	21	22	23	24		
중국	베이징 ZBAA	시정																																																	
	GUST																																																		
	강수																																																		
	TS																																																		
	칭따오 ZSQD	시정																																																	
GUST																																																			
강수																																																			
TS																																																			
중국	푸둥 ZSPD	시정																																																	
	GUST																																																		
	강수																																																		
	TS																																																		
중국	광저우 ZGGG	시정																																																	
	GUST																																																		
강수																																																			
TS																																																			
중국	홍콩 VHHH	시정																																																	
	GUST																																																		
강수																																																			
TS																																																			
일본	나리타 RJAA	시정																																																	
	GUST																																																		
강수																																																			
TS																																																			
일본	간사이 RJBB	시정																																																	
	GUST																																																		
강수																																																			
TS																																																			
타이베이	타오위안 RCTP	시정																																																	
GUST																																																			
강수																																																			
TS																																																			
필리핀	마닐라 RPLL	시정																																																	
GUST																																																			
강수																																																			
TS																																																			
베트남	하노이 VNVB	시정																																																	
GUST																																																			
강수																																																			
TS																																																			

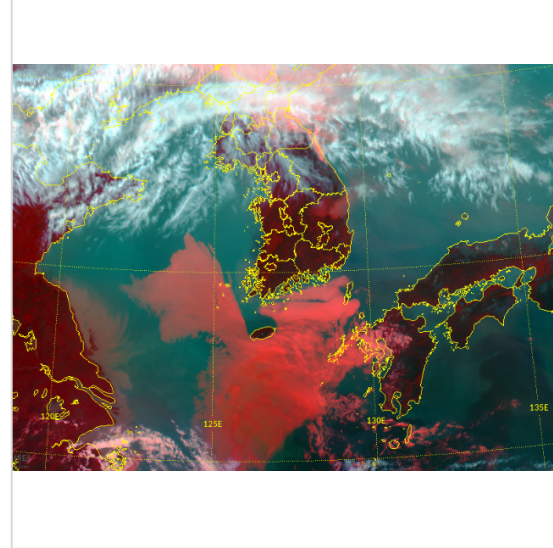
(국외) 시정 : 1km ↓ 400m ↓ 200m ↓ GUST : 25KT ↑ 35KT ↑ 45KT ↑ 강수 : 비 비/눈 눈 소나기 TS

* 본 정보는 항공교통흐름관리를 위한 기상정보로, 공항예보(TAF)와 다를 수 있으니, 다른 용도로 활용하실 수 없습니다.

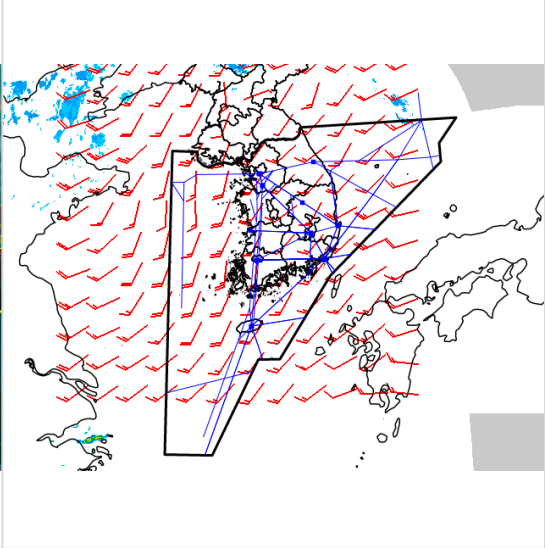
설명자료	항공교통 기상정보
------	-----------

■ 국내 현황/예보 [03.26.(수) ~ 03.27.(목)]

위성영상 03.26. 15:00KST



레이더영상 03.26. 15:00KST



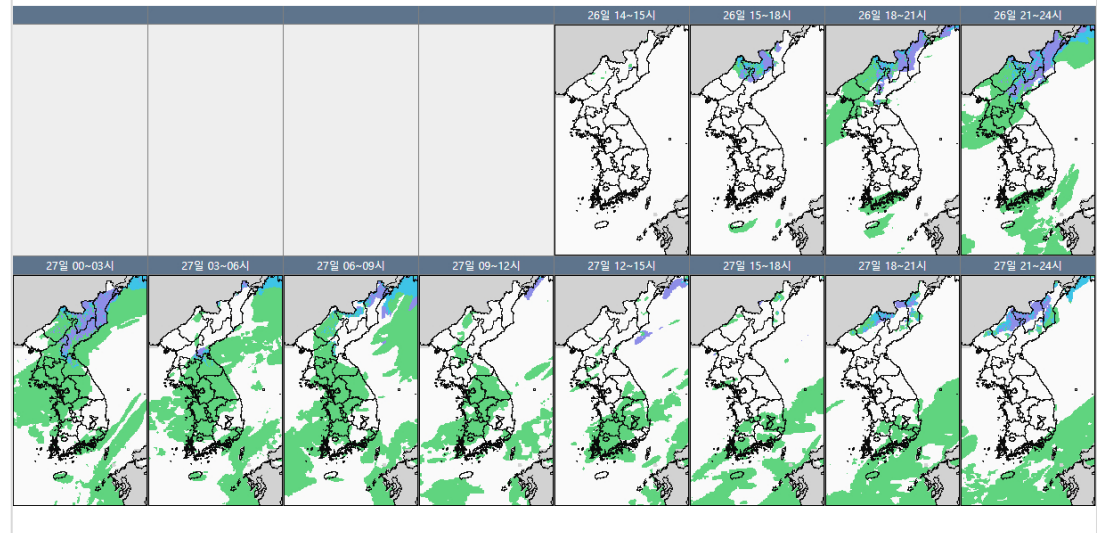
■ 국내 주요공항 현황-예보

- 오늘(26일)은 고기압의 가장자리에 들어 대체로 맑겠으나, 남부 및 제주공항은 기압골의 영향으로 차차 흐려지겠음. 내일(27일)은 저기압의 영향으로 중부 공항은 흐리고 오전까지 비, 남부와 제주공항은 흐리고 비가 내리겠음
- 인천공항: 내일 15시~24시 다소 강한 바람(최대 15G25KT), 급변풍, 내일 01시~09시 비(10~20mm)
- 김포공항: 내일 12시~18시 다소 강한 바람(최대 15G25KT), 내일 02시~11시 비(5~10mm)
- 제주공항: 오늘 22시~내일 15시 강풍(최대 20G40KT), 오늘 23시~내일 09시 급변풍, 내일 03시~09시 안개비(시정 800m 내외), 15시~21시 비(5~10mm)
- 김해공항: 내일 01시~17시 비(5mm 내외)

▶ 주요 공항 기상경보(15시 현재)

- 없음

국내 강수 구역 및 형태 : 주의 비 비/눈 눈 소나기



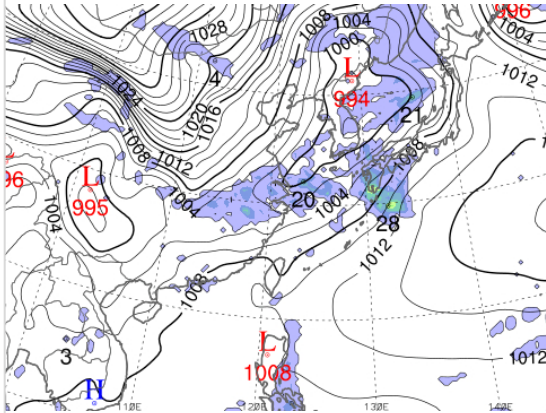
■ 국내 공역(항공로) 위험기상

- 오늘 밤부터 내일 새벽까지 제주남부색터에 보통 착빙(FL110~170), CB(FL360 이하) 예상

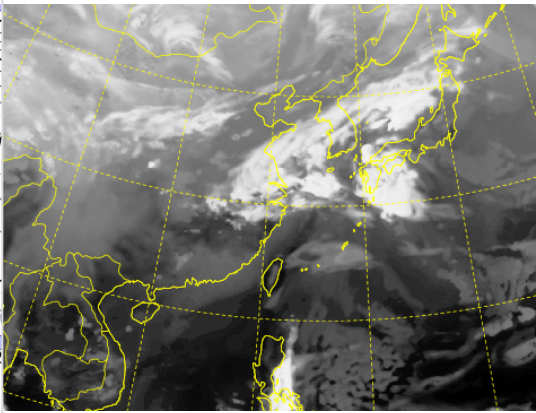
* 본 정보는 항공교통흐름관리를 위한 기상정보로, 공항예보(TAF)와 다를 수 있으니, 다른 용도로 활용하실 수 없습니다.

■ 국외 실황/예보 [03.26.(수) ~ 03.27.(목)]

예상 일기도 03.27. 09:00KST



예상 구름 영상 03.27. 09:00KST



■ 국외 주요·공항·공역·항공로 실황·예보

【베이징-상하이-광저우-홍콩FIR】

- 베이징공항: 오늘 20시~내일 15시 다소 강한 바람(18G34KT)
- 푸둥공항: 내일 07시~12시 CB/TS 동반한 소나기, 내일 08시~21시 다소 강한 바람(18G28KT)

【후쿠오카FIR】

- 나리타공항: 내일 12시~18시 다소 강한 바람(18G30KT)

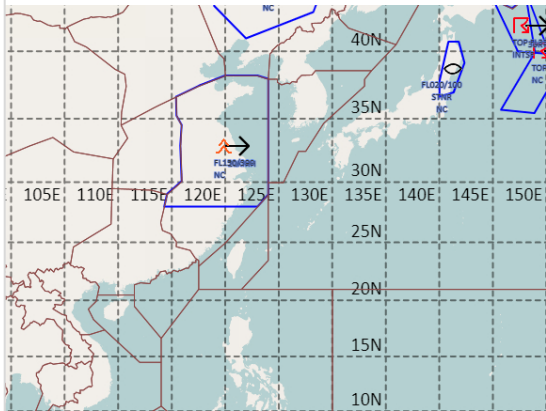
【타이베이FIR】 특이사항 없음

【마닐라FIR】 특이사항 없음

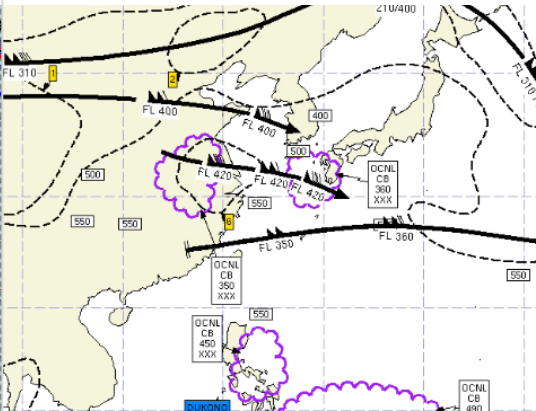
【싼야, 하노이, 호치민FIR】

- 하노이공항: 오늘 21시~24시 CB/TS 동반한 소나기

공역경보(SIGMET) 03.26. 15:00KST



공역예보(SIGWX) 03.27. 03:00KST



■ 국외 공역(항공로) 위험기상

[공역경보(SIGMET) 현황]

- 난류: 상하이FIR(FL150~390)
- 산악파: 후쿠오카FIR(FL020~100)
- TS: 후쿠오카FIR(FL330 이하)

[공역예보(SIGWX)]

- JET: 상하이FIR~타이베이FIR~후쿠오카FIR(FL350, 140KT), 베이징FIR~상하이FIR~인천FIR(FL400, 110KT), 상하이FIR~인천FIR~후쿠오카FIR(FL420, 110KT)
- 난류: 우한FIR~베이징FIR~선양FIR~평양FIR~후쿠오카FIR(FL400 이하), 상하이FIR~인천FIR(FL380 이하)
- CB: 상하이FIR(FL350 이하), 인천FIR~후쿠오카FIR(FL360 이하), 마닐라FIR(FL450 이하)