

* 본 정보는 항공교통흐름관리를 위한 기상정보로, 공항예보(TAF)와 다를 수 있으니, 다른 용도로 활용하실 수 없습니다.

	항공교통기상정보	
	2025년 03월 26일 09:00KST	항공기상청 예보과

■ 국내공항 위험기상 [03.26(수) ~ 03.27(목)]

개요

○ 오늘(26일)은 고기압의 가장자리에 들어 대체로 맑겠으나, 남부 및 제주공항은 늦은 오후부터 기압골의 영향으로 차차 흐려지겠고 여수공항은 저녁부터 비가 내리겠음. 내일(27일)은 저기압의 영향을 받아 중부 공항은 흐리고 오전까지 비, 남부와 제주공항은 흐리고 비가 내리겠음.

- 인천공항: 오늘 21시~내일 02시, 18시~24시 다소 강한 바람(최대 15G25KT), 내일 02시~08시 비(10~20mm)
- 김포공항: 내일 02시~11시 비(10~20mm)
- 제주공항: 오늘 16시~19시, 내일 01시~16시 강풍(최대 22G40KT), 오늘 12시~내일 17시 급변풍, 내일 03시~09시, 16시~24시 비(5~10mm), 오늘 20시~23시, 내일 03시~09시 안개(시정 800m 내외)
- 김해공항: 오늘 24시~ 내일 09시까지 활주로 변경 가능성(210°, 10KT ↑), 내일 03시~09시, 16시~24시 비(5~10mm)

▶ 주요 공항 기상경보(08시 현재)

○ 없음

공항	기상요소	03월 26일 수요일																								03월 27일 목요일																								비고
		01	02	03	04	05	06	07	08	09	10	11	12	13	14	15	16	17	18	19	20	21	22	23	24	01	02	03	04	05	06	07	08	09	10	11	12	13	14	15	16	17	18	19	20	21	22	23	24	
인천 RKSI	시정																																																	
	GUST																																																	
	급변풍																																																	
	강수 TS																																																	
김포 RKSS	시정																																																	
	GUST																																																	
	급변풍																																																	
	강수 TS																																																	
제주 RKPC	시정																																																	
	GUST																																																	
	급변풍																																																	
	강수 TS																																																	
김해 RKPK	시정																																																	
	GUST																																																	
	활주로 변경																																																	
	강수 TS																																																	
무안 RKJB	시정																																																	
	GUST																																																	
	급변풍																																																	
	강수 TS																																																	

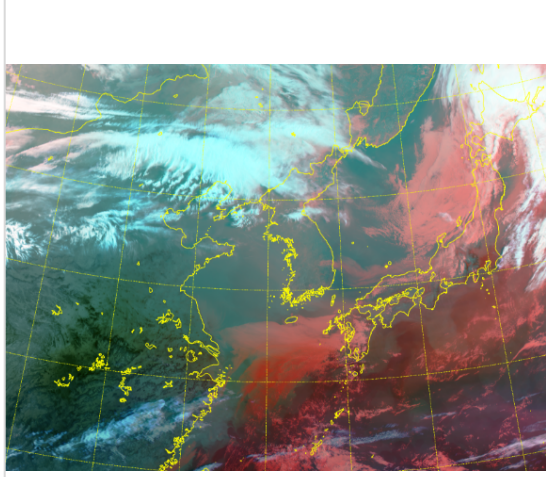
시정 : 800m ↓ 400m ↓ 200m ↓ GUST : 25KT ↑ 35KT ↑ 45KT ↑ 강수 : 비 비/눈 눈 소나기 TS 김해 활주로 변경 : (150~210°, 10KT ↑)

* 본 정보는 항공교통흐름관리를 위한 기상정보로, 공항예보(TAF)와 다를 수 있으니, 다른 용도로 활용하실 수 없습니다.

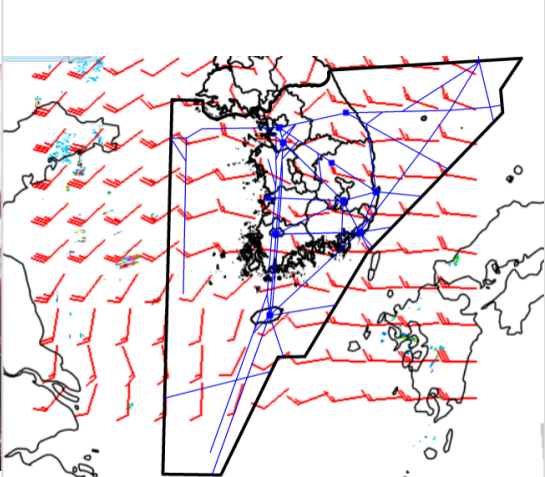
설명자료	항공교통 기상정보
------	-----------

■ 국내 현황/예보 [03.26.(수) ~ 03.27.(목)]

위성영상 03.26. 08:00KST



레이더영상 03.26. 08:00KST



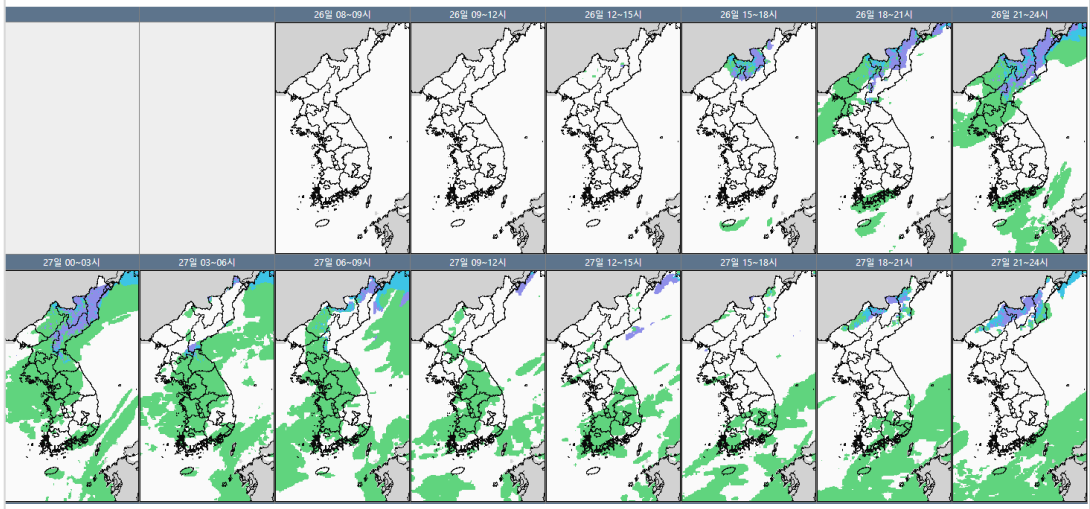
■ 국내 주요공항 현황-예보

- 오늘(26일)은 고기압의 가장자리에 들어 대체로 맑겠으나, 남부 및 제주공항은 늦은 오후부터 기압골의 영향으로 차차 흐려지겠고 여수공항은 저녁부터 비가 내리겠음. 내일(27일)은 저기압의 영향을 받아 중부 공항은 흐리고 오전까지 비, 남부와 제주공항은 흐리고 비가 내리겠음.
- 인천공항: 오늘 21시~내일 02시, 18시~24시 다소 강한 바람(최대 15G25KT), 내일 02시~08시 비(10~20mm)
- 김포공항: 내일 02시~11시 비(10~20mm)
- 제주공항: 오늘 16시~19시, 내일 01시~16시 강풍 (최대 22G40KT), 오늘 12시~내일 17시 급변풍, 내일 03시~09시, 16시~24시 비(5~10mm), 오늘 20시~23시, 내일 03시~09시 안개(시정 800m 내외)
- 김해공항: 오늘 24시~ 내일 09시까지 활주로 변경 가능성(210°, 10KT↑), 내일 03시~09시, 16시~24시 비(5~10mm)

▶ 주요 공항 기상경보(08시 현재)

- 없음

국내 강수 구역 및 형태 : 주의 비 비/눈 눈 소나기



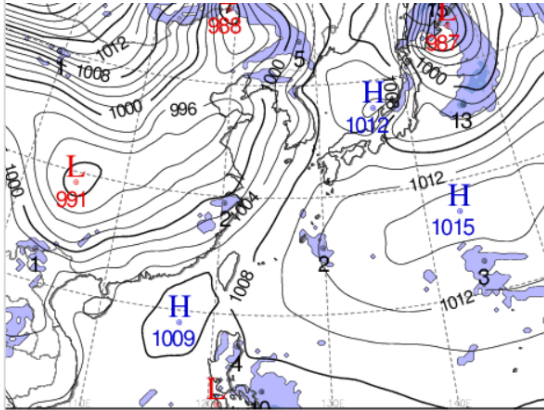
■ 국내 공역(항공로) 위험기상

- 오늘 밤까지 제주남해섹터(FL120~40)에 보통 착빙과 CB 예상

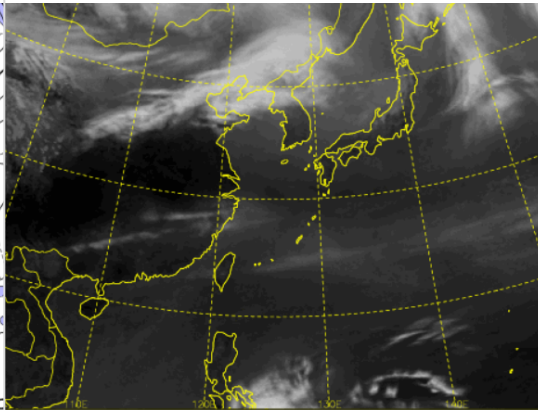
* 본 정보는 항공교통흐름관리를 위한 기상정보로, 공항예보(TAF)와 다를 수 있으니, 다른 용도로 활용하실 수 없습니다.

■ 국외 실황/예보 [03.26.(수) ~ 03.27.(목)]

예상 일기도 03.26. 15:00KST



예상 구름 영상 03.26. 15:00KST



■ 국외 주요·공항·공역·항공로 실황·예보

【베이징-상하이-광저우-홍콩FIR】

- 베이징공항: 오늘 21시~내일 09시까지 다소 강한 바람(18G34KT)
- 푸둥공항: 내일 07시~13시까지 CB/TS동반한 소나기

【후쿠오카FIR】

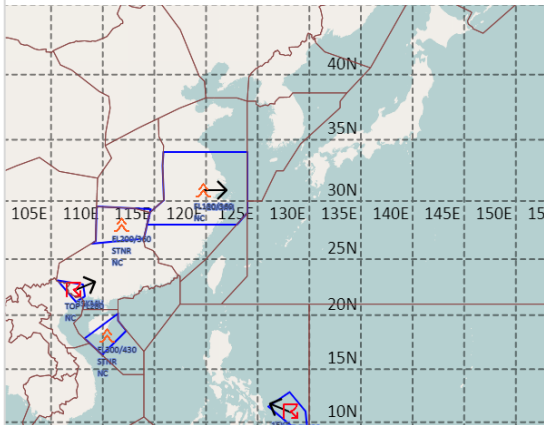
- 나리타공항: 오늘 10시~14시 다소 강한 바람(18G28KT)

【타이베이FIR】 특이사항 없음

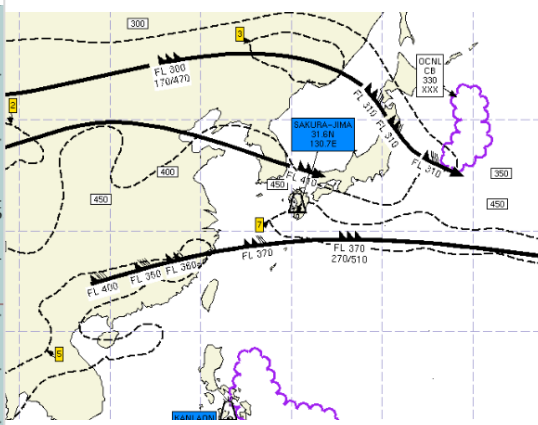
【마닐라FIR】 특이사항 없음

【싼야, 하노이, 호치민FIR】 특이사항 없음

공역경보(SIGMET) 03.26. 08:00KST



공역예보(SIGWX) 03.26. 15:00KST



■ 국외 공역(항공로) 위험기상

[공역경보(SIGMET) 현황]

- 난류: 광저우FIR(FL200~360), 싘냐FIR(FL300~430)
- TS: 광저우FIR(FL280 이하), 마닐라FIR(FL530 이하)

[공역예보(SIGWX)]

- JET: 광저우FIR~상하이FIR~후쿠오카FIR(FL370, 140KT), 베이징FIR~선양FIR~인천FIR~후쿠오카FIR(FL410, 120KT)
- 난류: 우한FIR~베이징FIR~선양FIR~평양FIR~인천FIR(동해섹터)~후쿠오카FIR(FL400 이하), 광저우FIR~하노이FIR~상하이FIR~싼야FIR~홍콩FIR(FL400 이하), 후쿠오카FIR(FL340 이하)
- CB: 마닐라FIR(FL480 이하), 후쿠오카FIR(FL330 이하)
- 화산재: 후쿠오카FIR(사쿠라지마/국내영향 없음)