

* 본 정보는 항공교통흐름관리를 위한 기상정보로, 공항예보(TAF)와 다를 수 있으니, 다른 용도로 활용하실 수 없습니다.

<div style="display: flex; align-items: center;"> ■ 국외 공항·공역·항공로 [03.25(화) ~ 03.26(수)] </div>																																																		
개요			【베이징·상하이·광저우·홍콩FIR】 - 베이징공항: 오늘 16시까지 다소 강한 바람(20G30KT) - 칭따오공항: 오늘 17시까지 다소 강한 바람(24G36KT) 【후쿠오카FIR】 - 나리타공항: 내일 09시~15시 다소 강한 바람(21G31KT)																		【타이베이FIR】 특이사항 없음 【마닐라FIR】 특이사항 없음 【싼야, 하노이, 호치민FIR】 - 하노이공항: 오늘 19시~24시 다소 강한 바람(15G25KT), CB/TS 동반한 소나기																													
			구분	기상요소	03월 25일 화요일												03월 26일 수요일																																	
			01	02	03	04	05	06	07	08	09	10	11	12	13	14	15	16	17	18	19	20	21	22	23	24	01	02	03	04	05	06	07	08	09	10	11	12	13	14	15	16	17	18	19	20	21	22	23	24
중국	베이징 ZBAA	시정																																																
		GUST																																																
	강수																																																	
	TS																																																	
	칭따오 ZSQD	시정																																																
GUST																																																		
강수																																																		
TS																																																		
푸둥 ZSPD	시정																																																	
	GUST																																																	
광저우 ZGGG	시정																																																	
	GUST																																																	
강수																																																		
TS																																																		
홍콩 VHHH	시정																																																	
	GUST																																																	
강수																																																		
TS																																																		
일본	나리타 RJAA	시정																																																
		GUST																																																
강수																																																		
TS																																																		
간사이 RJBB	시정																																																	
	GUST																																																	
강수																																																		
TS																																																		
타이베이	타오위안 RCTP	시정																																																
		GUST																																																
강수																																																		
TS																																																		
필리핀	마닐라 RPLL	시정																																																
		GUST																																																
강수																																																		
TS																																																		
베트남	하노이 VVNB	시정																																																
		GUST																																																
강수																																																		
TS																																																		

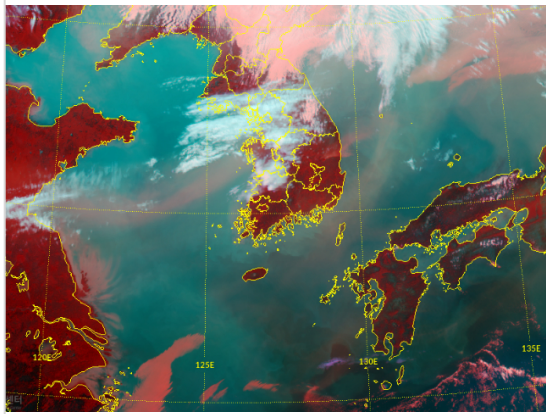
(국외) 시정: 1km ↓ 400m ↓ 200m ↓ GUST: 25KT ↑ 35KT ↑ 45KT ↑ 강수: 비 비/눈 눈 소나기 TS

* 본 정보는 항공교통흐름관리를 위한 기상정보로, 공항예보(TAF)와 다를 수 있으니, 다른 용도로 활용하실 수 없습니다.

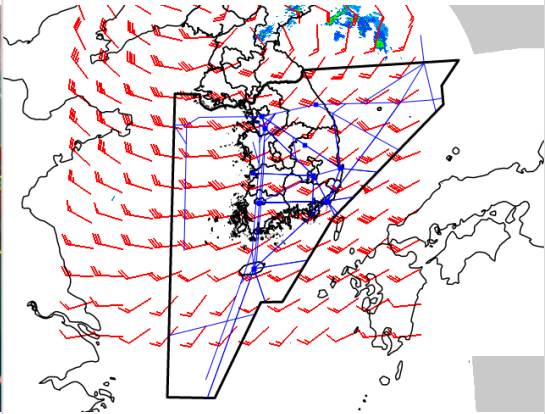
설명자료	항공교통 기상정보
------	-----------

■ 국내 실황/예보 [03.25.(화) ~ 03.26.(수)]

위성영상 03.25. 15:00KST



레이더영상 03.25. 15:00KST



■ 국내 주요공항 실황-예보

- 오늘(25일)은 고기압의 가장자리에 들어 전국 공항 대체로 맑겠음. 내일(26일)은 고기압의 가장자리에 들어 대체로 맑겠으나, 남부 및 제주공항은 늦은 오후부터 기압골의 영향으로 차차 흐려지겠고 여수공항은 밤부터 비가 내리겠음
- 인천공항: 오늘 20시까지 강풍(최대 20G40KT), 급변풍
- 김포공항: 오늘 22시까지 강풍(최대 16G35KT), 급변풍
- 제주공항: 오늘 24시까지 강풍 (최대 18G35KT), 급변풍, 내일 03시~07시 안개(시정 800m 내외)
- 김해공항: 오늘 19시까지 활주로 변경 가능성(210°, 10KT ↑)

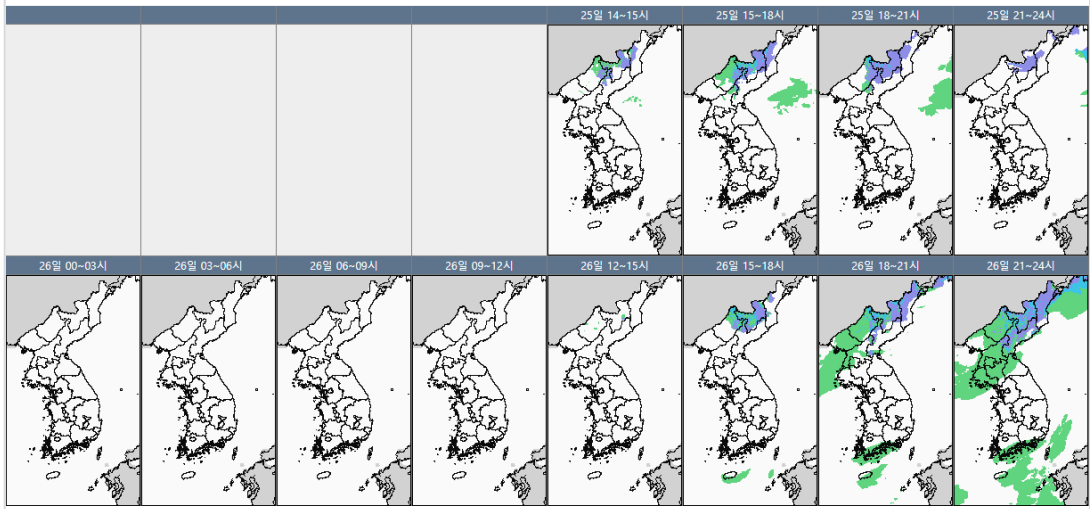
▶ 주요 공항 기상경보(15시 현재)

- 양양공항 급변풍경보 (03.25 17:00 ~ 03.25 23:00) 양양공항 강풍경보 (03.25 17:00 ~ 03.25 23:00)
- 제주공항 급변풍경보 (03.25 08:23 ~ 03.25 21:00) 제주공항 강풍경보 (03.25 12:00 ~ 03.25 21:00)
- 인천공항 급변풍경보 (03.25 14:00 ~ 03.25 20:00) 인천공항 강풍경보 (03.25 14:00 ~ 03.25 20:00)
- 김포공항 급변풍경보 (03.25 12:58 ~ 03.25 18:00) 김포공항 강풍경보 (03.25 15:00 ~ 03.25 18:00)
- 청주공항 강풍경보 (03.25 13:45 ~ 03.25 17:00)

■ 국내 공역(항공로) 위험기상

- 내일 새벽까지 서해섹터(FL140 이하)에 보통 착빙 예상
- 내일 새벽까지 제주섹터(FL340~410)에 강풍(150KT ↑) 예상

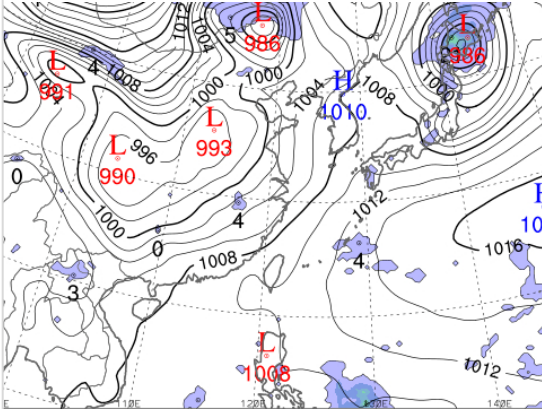
국내 강수 구역 및 형태 : 주의 비 비/눈 눈 소나기



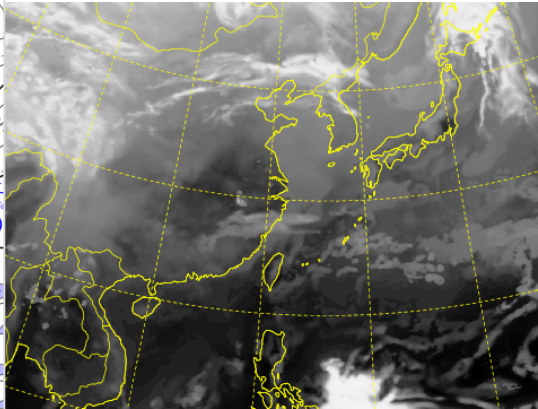
* 본 정보는 항공교통흐름관리를 위한 기상정보로, 공항예보(TAF)와 다를 수 있으니, 다른 용도로 활용하실 수 없습니다.

■ 국외 실황/예보 [03.25.(화) ~ 03.26.(수)]

예상 일기도 03.26. 09:00KST



예상 구름 영상 03.26. 09:00KST



■ 국외 주요·공항·공역·항공로 실황·예보

【베이징-상하이-광저우-홍콩FIR】

- 베이징공항: 오늘 16시까지 다소 강한 바람(20G30KT)
- 칭따오공항: 오늘 17시까지 다소 강한 바람(24G36KT)

【후쿠오카FIR】

- 나리타공항: 내일 09시~15시 다소 강한 바람(21G31KT)

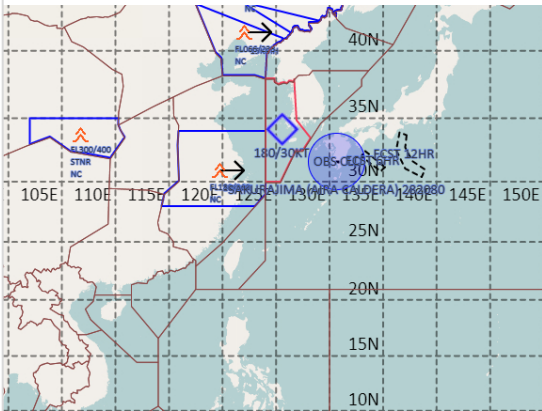
【타이베이FIR】 특이사항 없음

【마닐라FIR】 특이사항 없음

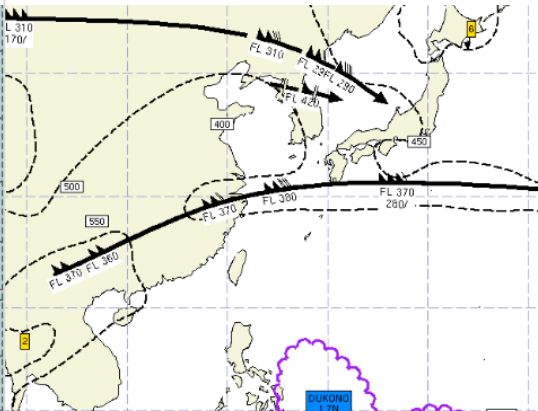
【싼야, 하노이, 호치민FIR】

- 하노이공항: 오늘 19시~24시 다소 강한 바람(15G25KT), CB/TS 동반한 소나기

공역경보(SIGMET) 03.25. 15:00KST



공역예보(SIGWX) 03.26. 03:00KST



■ 국외 공역(항공로) 위험기상

[공역경보(SIGMET) 현황]

- 난류: 상하이FIR(FL180~360), 선양FIR(FL066~233)
- 착빙: 선양FIR(FL030~160)
- 화산재: 후쿠오카FIR(사쿠라지마/국내영향 없음)

[공역예보(SIGWX)]

- JET: 광저우FIR~상하이FIR~인천(제주남부)FIR~후쿠오카FIR(FL370, 160KT), 베이징FIR~선양FIR~평양FIR~후쿠오카FIR(FL310, 120KT)
- 난류: 상하이FIR~베이징FIR~선양FIR~평양FIR~인천FIR~후쿠오카FIR(FL400 이하)
- CB: 마닐라FIR(FL500 이하)