

* 본 정보는 항공교통흐름관리를 위한 기상정보로, 공항예보(TAF)와 다를 수 있으니, 다른 용도로 활용하실 수 없습니다.

국외 공항·공역·항공로 [03.24.(월) ~ 03.25.(화)]																																																		
구분	기상요소	03월 24일 월요일																								03월 25일 화요일																								
		01	02	03	04	05	06	07	08	09	10	11	12	13	14	15	16	17	18	19	20	21	22	23	24	01	02	03	04	05	06	07	08	09	10	11	12	13	14	15	16	17	18	19	20	21	22	23	24	
중국	베이징 ZBAA	시정																																																
	GUST																																																	
	강수 TS																																																	
	칭따오 ZSQD	시정																																																
	GUST																																																	
일본	푸둥 ZSPD	시정																																																
	GUST																																																	
	강수 TS																																																	
	광저우 ZGGG	시정																																																
	GUST																																																	
타이베이	홍콩 VHHH	시정																																																
	GUST																																																	
필리핀	타오위안 RCTP	시정																																																
	GUST																																																	
베트남	마닐라 RPLL	시정																																																
	GUST																																																	
베트남	하노이 VVNB	시정																																																
	GUST																																																	

【베이징·상하이·광저우·홍콩FIR】
 - 베이징공항: 내일 12시~21시 다소 강한 바람(16G28KT)
 - 칭따오공항: 오늘 18시까지 다소 강한 바람(16G28KT), 내일 12시~15시 강풍(16G30KT)
 【후쿠오카FIR】
 - 나리타공항: 내일 03시~06시 안개(시정 900m), 실링200ft, 12시~18시 다소 강한 바람(16G26KT)

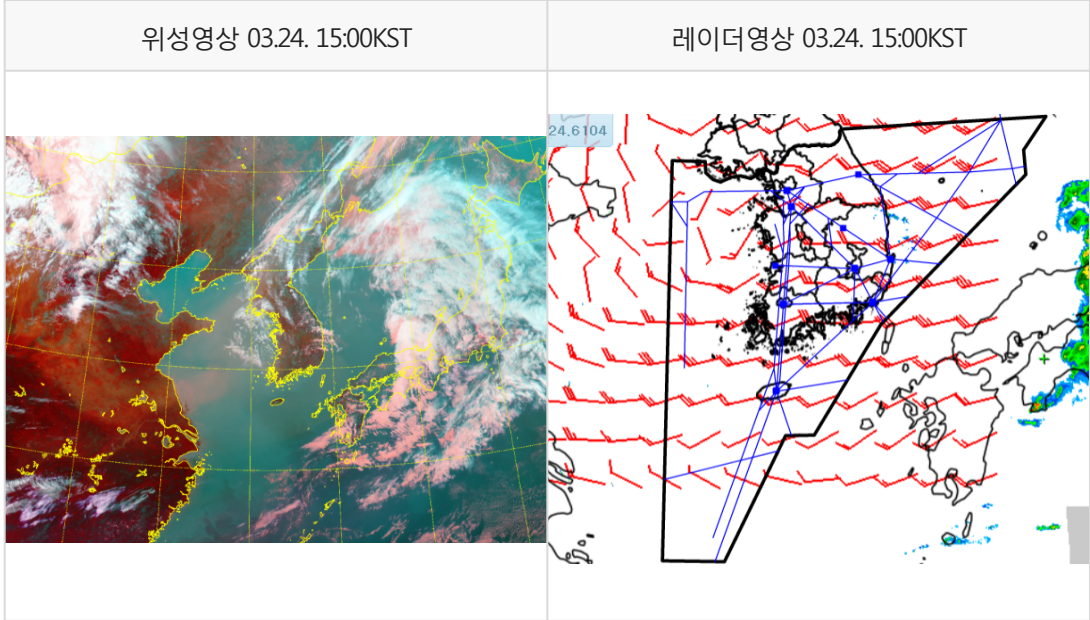
【타이베이FIR】 특이사항 없음
 【마닐라FIR】
 - 마닐라공항: 오늘 15시~21시 CB 영향
 【싼야, 하노이, 호치민FIR】 특이사항 없음

(국외) 시정 : 1km ↓ 400m ↓ 200m ↓ GUST : 25KT ↑ 35KT ↑ 45KT ↑ 강수 : 비 비/눈 눈 소나기 TS

* 본 정보는 항공교통흐름관리를 위한 기상정보로, 공항예보(TAF)와 다를 수 있으니, 다른 용도로 활용하실 수 없습니다.

설명자료	항공교통 기상정보
-------------	------------------

■ 국내 실황/예보 [03.24.(월) ~ 03.25.(화)]



■ 국내 주요공항 실황-예보

- 오늘(24일)은 고기압의 가장자리에 들어 전국 공항이 구름 많겠음. 내일(25일)은 고기압의 가장자리에 들어 중부지방공항은 대체로 흐리다가 오후부터 차차 맑아지겠고, 남부지방 공항은 대체로 맑겠음.
- 인천공항: 오늘 18시까지 다소 강한 바람(최대 15G25KT), 내일 13시~18시 강풍(최대 20G35KT), 급변풍
- 김포공항: 오늘 18시까지 다소 강한 바람(최대 15G25KT), 내일 13시~19시 강풍(최대 15G35KT), 급변풍
- 제주공항: 오늘 23시까지 다소 강한 바람(최대 15G28KT), 내일 10시~21시 강풍 (최대 15G35KT), 급변풍
- 김해공항: 오늘 18시까지, 내일 13시~18시 활주로 변경 가능성(180~210°, 10KT↑)

▶ 주요 공항 기상경보(15시 현재)

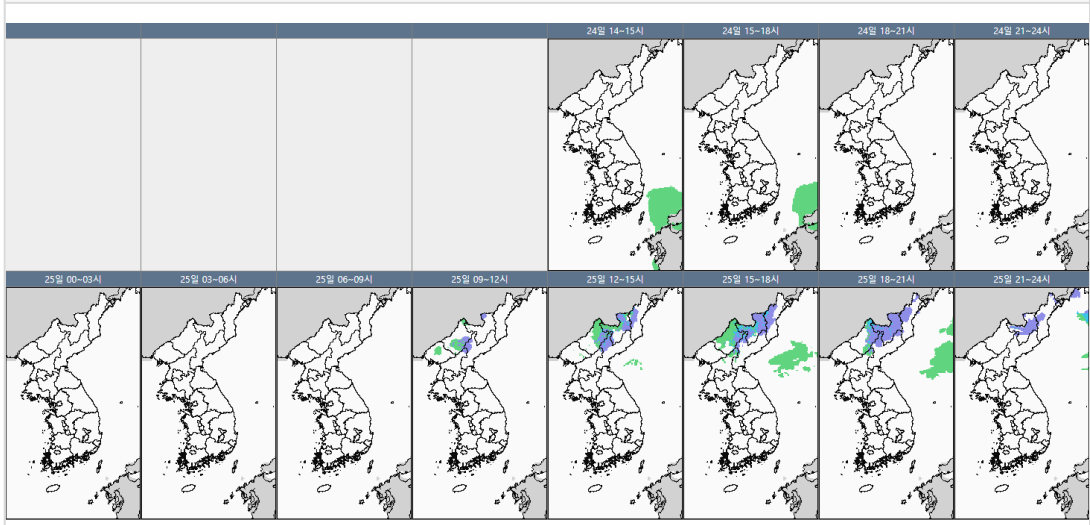
- 무안공항: 오늘 20시까지, 내일 12시~17시 다소 강한 바람(15G25KT)

양양공항 급변풍경보 (03.24 09:16 ~ 03.24 16:00)

양양공항 강풍경보 (03.24 12:00 ~ 03.24 17:00)

제주공항 급변풍경보 (03.24 12:13 ~ 03.24 20:00)

국내 강수 구역 및 형태 : 주의 비 비/눈 눈 소나기



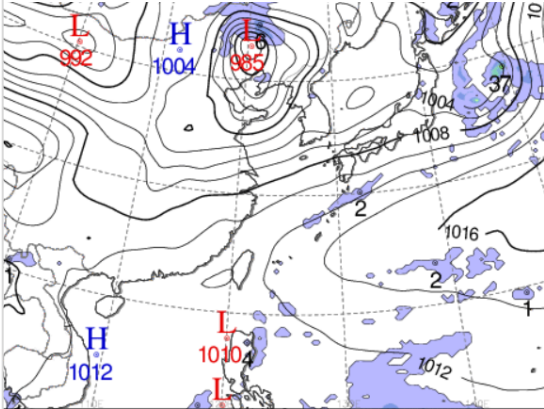
■ 국내 공역(항공로) 위험기상

- 내일 새벽까지 제주남부섹터(FL240~250)에 보통 난류 예상
- 내일 낮까지 제주섹터(FL320~410)에 강풍(150KT↑) 예상

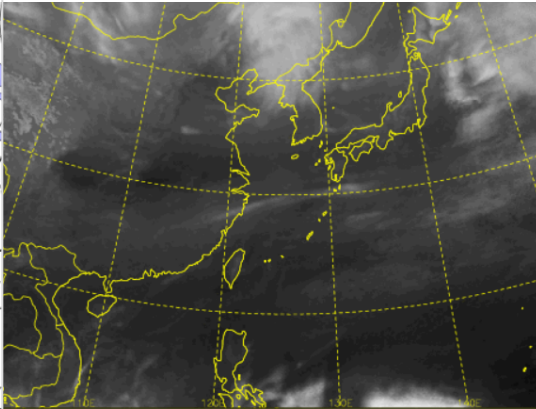
* 본 정보는 항공교통흐름관리를 위한 기상정보로, 공항예보(TAF)와 다를 수 있으니, 다른 용도로 활용하실 수 없습니다.

■ 국외 실황/예보 [03.24.(월) ~ 03.25.(화)]

예상 일기도 03.25. 09:00KST



예상 구름 영상 03.25. 09:00KST



■ 국외 주요·공항·공역·항공로 실황·예보

【베이징·상하이·광저우·홍콩FIR】

- 베이징공항: 내일 12시~21시 다소 강한 바람(16G28KT)
- 칭따오공항: 오늘 18시까지 다소 강한 바람(16G28KT), 내일 12시~15시 강풍(16G30KT)

【후쿠오카FIR】

- 나리타공항: 내일 03시~06시 안개(시정 900m), 실링200ft, 12시~18시 다소 강한 바람(16G26KT)

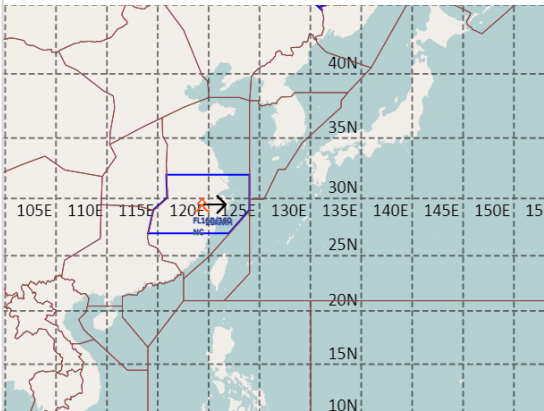
【타이베이FIR】 특이사항 없음

【마닐라FIR】

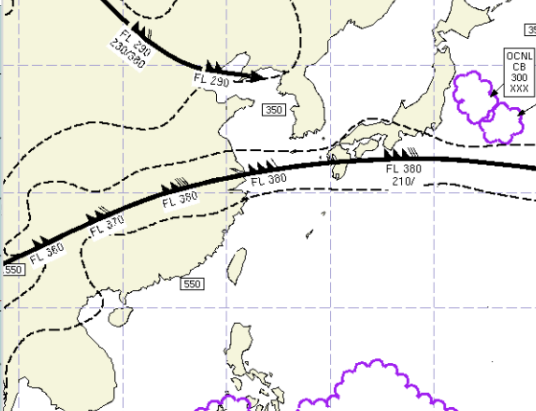
- 마닐라공항: 오늘 15시~21시 CB 영향

【싼야, 하노이, 호치민FIR】 특이사항 없음

공역경보(SIGMET) 03.24. 15:00KST



공역예보(SIGWX) 03.25. 03:00KST



■ 국외 공역(항공로) 위험기상

[공역경보(SIGMET) 현황]

- 난류: 상하이FIR(FL160~360)
- TS: 마닐라FIR(FL520 이하)

[공역예보(SIGWX)]

- JET: 광저우FIR~상하이FIR~인천FIR~후쿠오카FIR(FL380, 160KT), 베이징FIR~선양FIR(FL290, 100KT)
- 난류: 하노이FIR~광저우FIR~우한FIR~상하이FIR~인천FIR~후쿠오카FIR(FL400 이하), 베이징FIR~선양FIR(FL400 이하)
- CB: 마닐라FIR(FL510 이하), 후쿠오카FIR(FL300 이하, FL250 이하)