

* 본 정보는 항공교통흐름관리를 위한 기상정보로, 공항예보(TAF)와 다를 수 있으니, 다른 용도로 활용하실 수 없습니다.



항공교통기상정보

2025년 03월 24일 09:00KST

항공기상청 예보과

국내공항 위험기상 [03.24.(월) ~ 03.25.(화)]

개요

○ 오늘(24일)은 고기압의 가장자리에 들어 전국 공항이 구름 많겠고, 남부지방 공항은 기압골의 영향을 받다가 벗어나 아침까지 가끔 비가 내리겠음. 내일(25일)은 고기압의 가장자리에 들어 중부지방공항은 대체로 흐리다가 오후부터 차차 맑아지겠고, 남부지방 공항은 대체로 맑겠음.

- 인천공항: 오늘 12시~18시, 내일 13시~18시 다소 강한 바람(최대 18G30KT), 급변풍
- 김포공항: 오늘 10시~19시, 내일 13시~21시 다소 강한 바람(최대 15G25KT), 급변풍, 내일 05시~06시 안개(시정 800m 내외)
- 제주공항: 오늘 10시~23시, 내일 10시~22시 강풍(최대 18G35KT), 급변풍
- 김해공항: 오늘 18시까지, 내일 12시~20시 활주로 변경(180~210°, 10KT↑)
- 무안공항: 오늘 19시까지 다소 강한 바람(15G25KT)

▶ 주요 공항 기상경보(08시 현재)

○ 없음

공항	기상요소	03월 24일 월요일																								03월 25일 화요일																								비고
		01	02	03	04	05	06	07	08	09	10	11	12	13	14	15	16	17	18	19	20	21	22	23	24	01	02	03	04	05	06	07	08	09	10	11	12	13	14	15	16	17	18	19	20	21	22	23	24	
인천 RKSI	시정	[Blank]																								[Blank]																								최대 18G30KT
	GUST	[Blank]																								[Blank]																								
	급변풍	[Blank]																								[Blank]																								
	강수 TS	[Blank]																								[Blank]																								
김포 RKSS	시정	[Blank]																								[Blank]																								800m 15G25KT
	GUST	[Blank]																								[Blank]																								
	급변풍	[Blank]																								[Blank]																								
	강수 TS	[Blank]																								[Blank]																								
제주 RKPC	시정	[Blank]																								[Blank]																								최대 18G35KT
	GUST	[Blank]																								[Blank]																								
	급변풍	[Blank]																								[Blank]																								
	강수 TS	[Blank]																								[Blank]																								
김해 RKPX	시정	[Blank]																								[Blank]																								180~210°, 10KT↑
	GUST	[Blank]																								[Blank]																								
	활주로 변경	[Blank]																								[Blank]																								
	강수 TS	[Blank]																								[Blank]																								
무안 RKJB	시정	[Blank]																								[Blank]																								15G25KT
	GUST	[Blank]																								[Blank]																								
	급변풍	[Blank]																								[Blank]																								
	강수 TS	[Blank]																								[Blank]																								

시정 : 800m ↓ 400m ↓ 200m ↓ GUST : 25KT ↑ 35KT ↑ 45KT ↑ 강수 : 비 비/눈 눈 소나기 TS 김해 활주로 변경 : (150~210°, 10KT↑)

* 본 정보는 항공교통흐름관리를 위한 기상정보로, 공항예보(TAF)와 다를 수 있으니, 다른 용도로 활용하실 수 없습니다.

국내공항(공군 관할) 위험기상		[03.24.(월) ~ 03.25.(화)]																														
공항	기상요소	03월 24일 월요일												03월 25일 화요일												비고						
		01	02	03	04	05	06	07	08	09	10	11	12	13	14	15	16	17	18	19	20	21	22	23	24							
대구 RKTN	시정																															
	GUST																															
	강수 TS																															
청주 RKTU	시정																															
	GUST																															
	강수 TS																															

국내공역 위험기상		[03.24.(월) ~ 03.25.(화)]																							
개요	<ul style="list-style-type: none"> 오늘 밤까지 군산, 광주, 대구, 포항, 남해섹터에(FL160 이상), 제주남부섹터(FL230~250)에 보통 난류 예상 내일 오전까지 제주섹터(FL320~410)에 강풍(150KT↑) 예상 																								
	<ul style="list-style-type: none"> 국내 공역경보(SIGMET, 08시 현재): 없음 																								

섹터	기상요소	03월 24일 월요일												03월 25일 화요일												비고						
		01	02	03	04	05	06	07	08	09	10	11	12	13	14	15	16	17	18	19	20	21	22	23	24							
군산	CB/TS																															
	강풍																															
광주	CB/TS																															
	강풍																															
제주	CB/TS																															
	강풍																															
남해	CB/TS																															
	강풍																															
서해	CB/TS																															
	강풍																															
강릉	CB/TS																															
	강풍																															
동해	CB/TS																															
	강풍																															
포항	CB/TS																															
	강풍																															
대구	CB/TS																															
	강풍																															

(공군) 시정: 800m ↓ 400m ↓ 200m ↓ GUST: 25KT ↑ 35KT ↑ 45KT ↑ 강수: 비 비/눈 눈 소나기 TS (공역) 강풍: 150KT ↑

* 본 정보는 항공교통흐름관리를 위한 기상정보로, 공항예보(TAF)와 다를 수 있으니, 다른 용도로 활용하실 수 없습니다.

■ 국외 공항·공역·항공로		[03.24.(월) ~ 03.25.(화)]																																																
개요		【베이징·상하이·광저우·홍콩FIR】 특이사항 없음 【후쿠오카FIR】 특이사항 없음												【타이베이FIR】 특이사항 없음 【마닐라FIR】 특이사항 없음 【싼야, 하노이, 호치민FIR】 특이사항 없음																																				
구분	기상요소	03월 24일 월요일																								03월 25일 화요일																								
		01	02	03	04	05	06	07	08	09	10	11	12	13	14	15	16	17	18	19	20	21	22	23	24	01	02	03	04	05	06	07	08	09	10	11	12	13	14	15	16	17	18	19	20	21	22	23	24	
중국	베이징 ZBAA	시정																																																
		GUST																																																
		강수																																																
		TS																																																
중국	칭따오 ZSQD	시정																																																
		GUST																																																
		강수																																																
		TS																																																
중국	푸둥 ZSPD	시정																																																
		GUST																																																
		강수																																																
		TS																																																
중국	광저우 ZGGG	시정																																																
		GUST																																																
		강수																																																
		TS																																																
중국	홍콩 VHHH	시정																																																
		GUST																																																
		강수																																																
		TS																																																
일본	나리타 RJAA	시정																																																
		GUST																																																
	강수																																																	
	TS																																																	
일본	간사이 RJBB	시정																																																
		GUST																																																
	강수																																																	
	TS																																																	
타이베이	타오위안 RCTP	시정																																																
	GUST																																																	
	강수																																																	
	TS																																																	
필리핀	마닐라 RPLL	시정																																																
	GUST																																																	
	강수																																																	
	TS																																																	
베트남	하노이 VVNB	시정																																																
	GUST																																																	
	강수																																																	
	TS																																																	

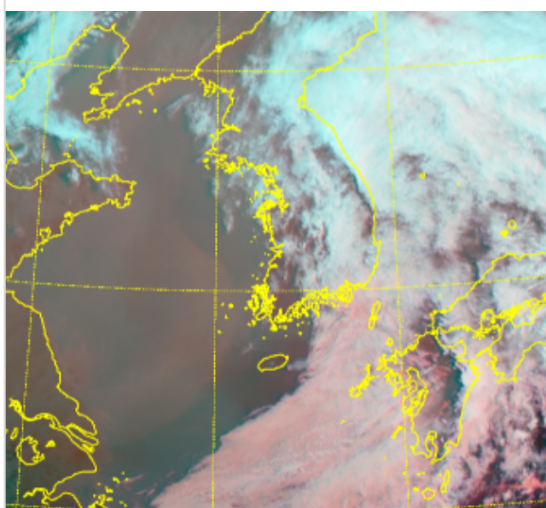
(국외) 시정 : 1km ↓ 400m ↓ 200m ↓ GUST : 25KT ↑ 35KT ↑ 45KT ↑ 강수 : 비 비/눈 눈 소나기 TS

* 본 정보는 항공교통흐름관리를 위한 기상정보로, 공항예보(TAF)와 다를 수 있으니, 다른 용도로 활용하실 수 없습니다.

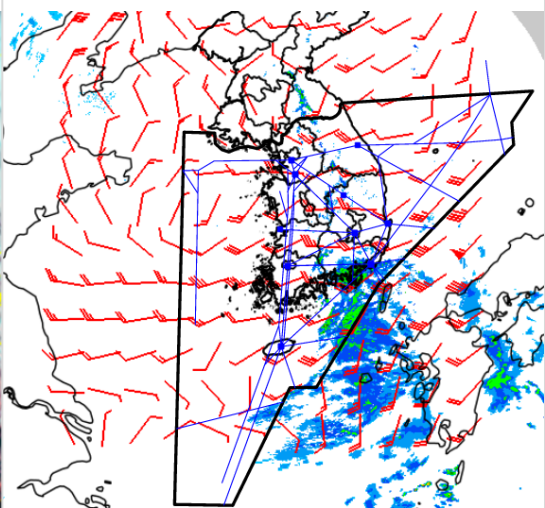
설명자료	항공교통 기상정보
------	-----------

■ 국내 실황/예보 [03.24.(월) ~ 03.25.(화)]

위성영상 03.24. 08:00KST



레이더영상 03.24. 08:00KST



■ 국내 주요공항 실황-예보

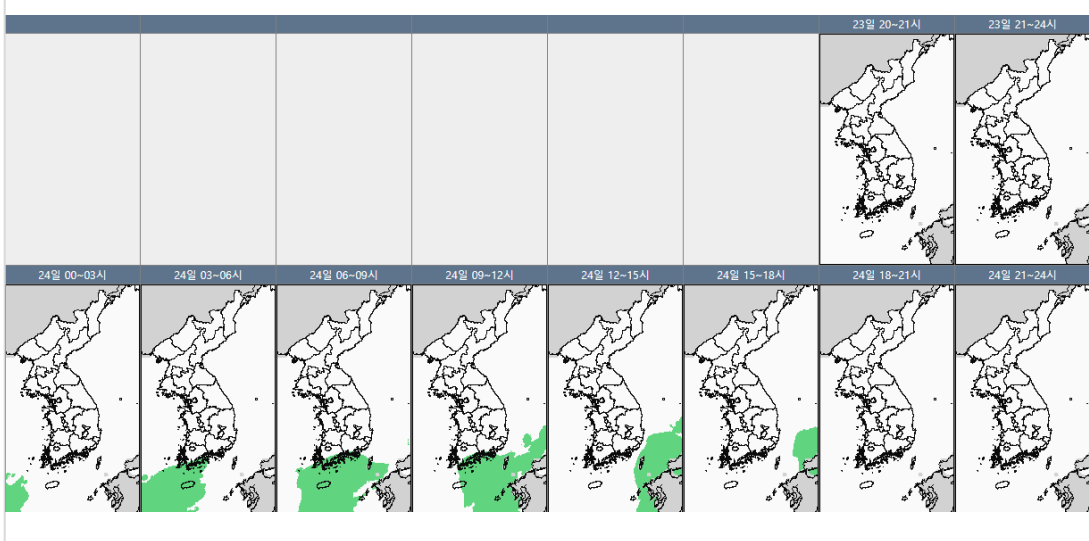
오늘(24일)은 고기압의 가장자리에 들어 전국 공항이 구름 많겠고, 남부지방 공항은 기압골의 영향을 받다가 벗어나 아침까지 가끔 비가 내리겠음. 내일(25일)은 고기압의 가장자리에 들어 중부지방공항은 대체로 흐리다가 오후부터 차차 맑아지겠고, 남부지방 공항은 대체로 맑겠음.

- 인천공항: 오늘 12시~18시, 내일 13시~18시 다소 강한 바람(최대 18G30KT), 급변풍
- 김포공항: 오늘 10시~19시, 내일 13시~21시 다소 강한 바람(최대 15G25KT), 급변풍, 내일 05시~06시 안개(시정 800m 내외)
- 제주공항: 오늘 10시~23시, 내일 10시~22시 강풍 (최대 18G35KT), 급변풍
- 김해공항: 오늘 18시까지, 내일 12시~20시 활주로 변경 가능성(180~210°, 10KT ↑)
- 무안공항: 오늘 19시까지 다소 강한 바람(15G25KT)

▶ 주요 공항 기상경보(08시 현재)

○ 없음

국내 강수 구역 및 형태 : 주의 비 비/눈 눈 소나기



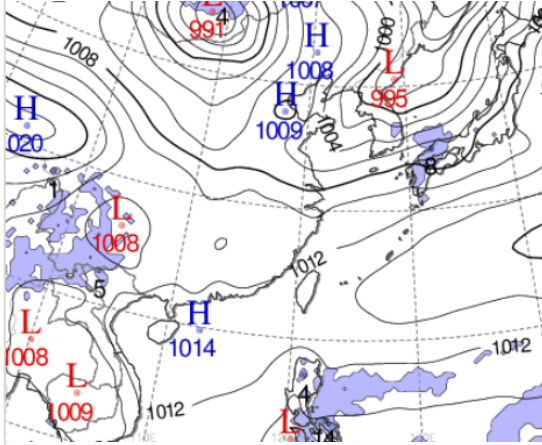
■ 국내 공역(항공로) 위험기상

- 오늘 밤까지 군산, 광주, 대구, 포항, 남해섹터에(FL160 이상), 제주남부섹터(FL230~250)에 보통 난류 예상
- 내일 오전까지 제주섹터(FL320~410)에 강풍(150KT ↑) 예상

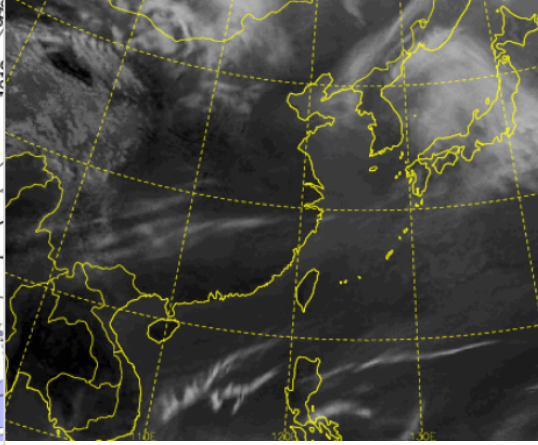
* 본 정보는 항공교통흐름관리를 위한 기상정보로, 공항예보(TAF)와 다를 수 있으니, 다른 용도로 활용하실 수 없습니다.

■ 국외 현황/예보 [03.24.(월) ~ 03.25.(화)]

예상 일기도 03.24. 15:00KST



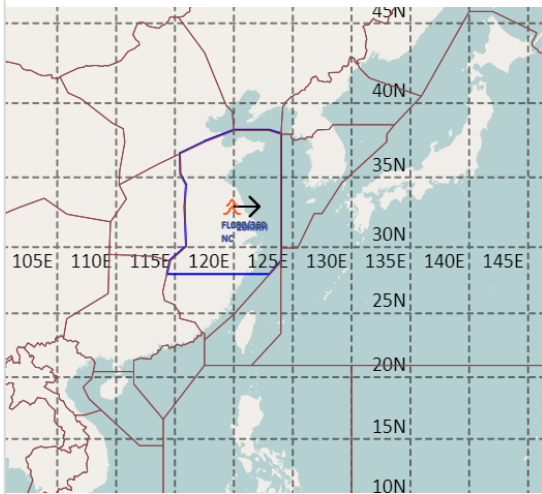
예상 구름 영상 03.24. 15:00KST



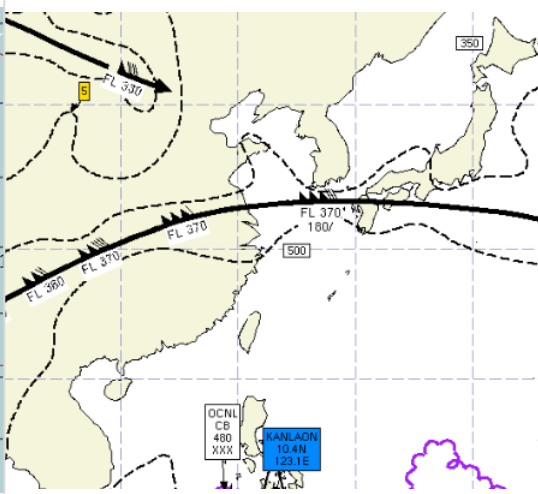
■ 국외 주요·공항·공역·항공로 실황·예보

- 【베이징·상하이·광저우·홍콩FIR】 특이사항 없음
- 【후쿠오카FIR】 특이사항 없음
- 【타이베이FIR】 특이사항 없음
- 【마닐라FIR】 특이사항 없음
- 【싼야, 하노이, 호치민FIR】 특이사항 없음

공역경보(SIGMET) 03.24. 08:00KST



공역예보(SIGWX) 03.24. 15:00KST



■ 국외 공역(항공로) 위험기상

[공역경보(SIGMET) 현황]

- 난류: 상하이FIR(FL080~360)
- TS: 마닐라FIR(FL530 이하)

[공역예보(SIGWX)]

- JET: 우한FIR~상하이FIR~인천FIR~후쿠오카FIR(FL370, 180KT), 베이징FIR(FL330, 90KT)
- 난류: 우한FIR~상하이FIR~인천FIR~후쿠오카FIR(FL400 이하), 호치민~마닐라FIR(FL360~400)
- CB: 마닐라FIR(FL480 이하)