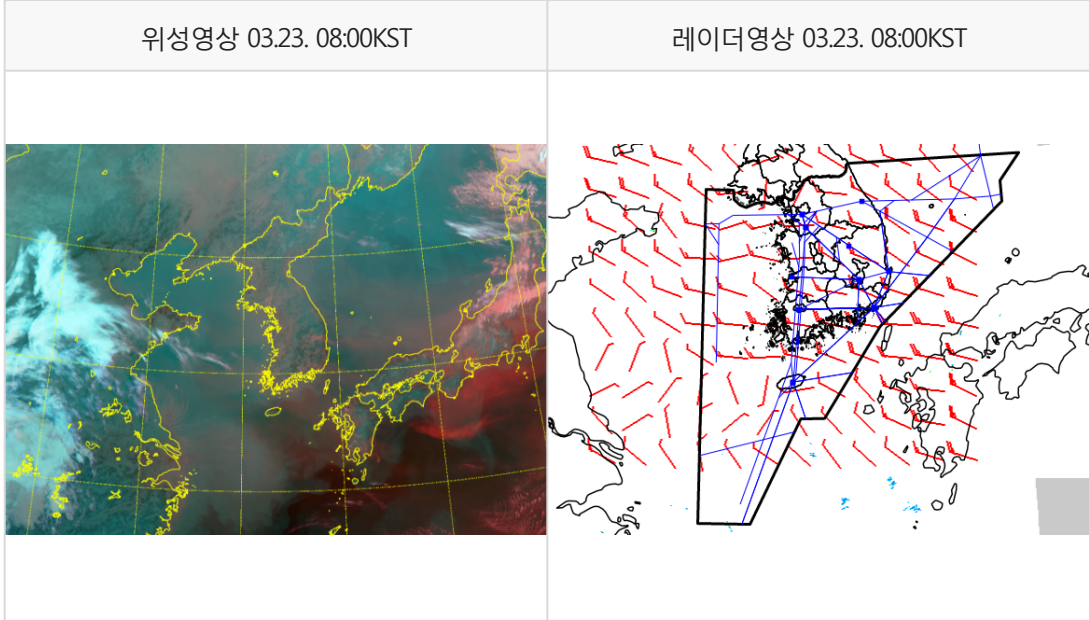


* 본 정보는 항공교통흐름관리를 위한 기상정보로, 공항예보(TAF)와 다를 수 있으니, 다른 용도로 활용하실 수 없습니다.

설명자료	항공교통 기상정보
------	-----------

■ 국내 현황/예보 [03.23.(일) ~ 03.24.(월)]



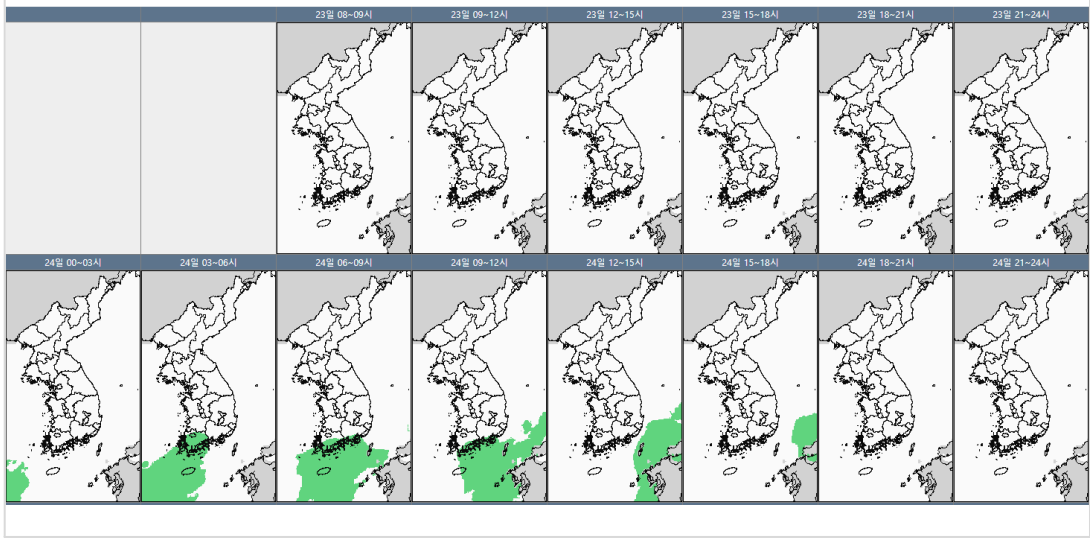
■ 국내 주요공항 현황-예보

- 오늘(23일)은 고기압 영향을 받다가 오후부터 그 가장자리에 들면서 전국 공항이 맑다가 오후부터 구름이 많아지겠음. 내일(24일)은 고기압의 가장자리에 들어 전국 공항이 대체로 흐리겠으나, 남부지방 공항은 기압골의 영향을 받다가 벗어나 새벽에서 아침 사이 비가 조금 내리겠음.
- 제주공항: 오늘 11시~17시, 내일 01시~18시 다소 강한 바람(최대 15G30KT), 내일 05시~08시 비(1mm 내외)
- 김해공항: 오늘, 내일 12시~20시 활주로 변경 가능성(180~210°, 10KT ↑)
- 무안공항: 내일 10시~17시 다소 강한 바람(15G25KT)

국내 강수 구역 및 형태 : 주의 비 비/눈 눈 소나기

▶ 주요 공항 기상경보(08시 현재)

- 없음



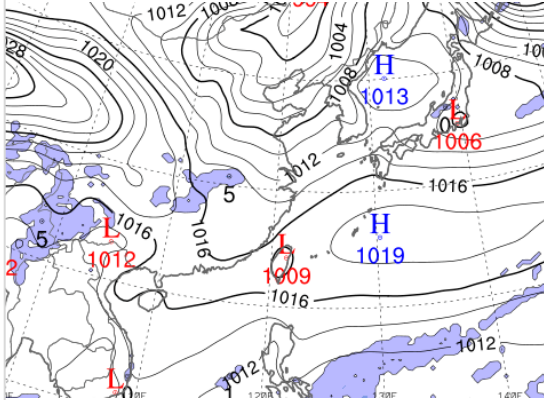
■ 국내 공역(항공로) 위험기상

- 오늘 오후까지 광주섹터를 제외한 인천FIR 대부분 섹터(FL190 이상/제주섹터는 FL120~180)에 보통 난류 예상
- 오늘 오전~내일 오전까지 제주섹터(FL360~410), 오늘 오후~내일 오전까지 광주섹터(FL390~410)에 강풍(150KT ↑) 예상

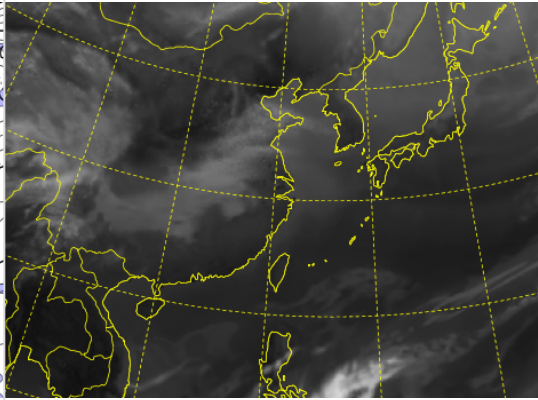
* 본 정보는 항공교통흐름관리를 위한 기상정보로, 공항예보(TAF)와 다를 수 있으니, 다른 용도로 활용하실 수 없습니다.

■ 국외 실황/예보 [03.23.(일) ~ 03.24.(월)]

예상 일기도 03.23. 15:00KST



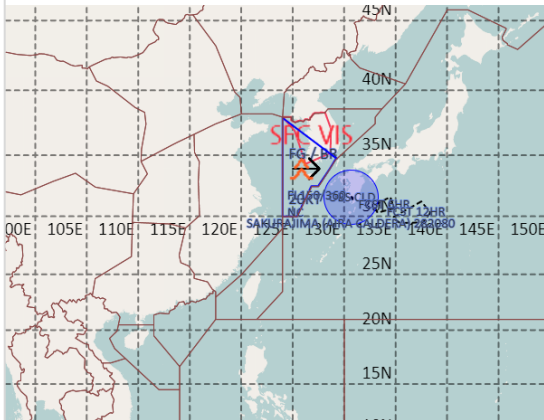
예상 구름 영상 03.23. 15:00KST



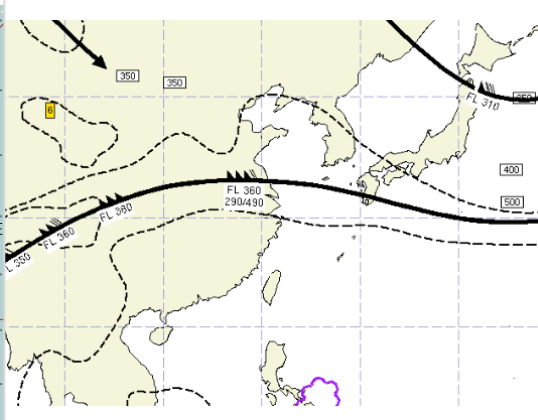
■ 국외 주요·공항·공역·항공로 실황·예보

- 【베이징·상하이·광저우·홍콩FIR】 특이사항 없음
- 【후쿠오카FIR】 특이사항 없음
- 【타이베이FIR】 특이사항 없음
- 【마닐라FIR】 특이사항 없음
- 【싼야, 하노이, 호치민FIR】 특이사항 없음

공역경보(SIGMET) 03.23. 08:00KST



공역예보(SIGWX) 03.23. 15:00KST



■ 국외 공역(항공로) 위험기상

[공역경보(SIGMET) 현황]

- 난류: 인천FIR(FL150~360)
- TS: 마닐라FIR(FL500 이하)
- 화산재: 후쿠오카FIR(사쿠라지마/국내영향 없음)

[공역예보(SIGWX)]

- JET: 우한FIR~상하이FIR~인천(제주섹터)FIR~후쿠오카FIR(FL360, 170KT), 선양FIR~후쿠오카FIR(FL 310, 110KT)
- 난류: 베이징FIR~우한FIR~광저우FIR~상하이FIR~인천FIR~후쿠오카FIR(FL400 이하)
- CB: 마닐라FIR(FL510 이하)