

\* 본 정보는 항공교통흐름관리를 위한 기상정보로, 공항예보(TAF)와 다를 수 있으니, 다른 용도로 활용하실 수 없습니다.

	항공교통기상정보	항공기상청 예보과
2025년 03월 22일 16:00KST		

■ 국내공항 위험기상 [03.22.(토) ~ 03.23.(일)]

개요	<p>○ 오늘(22일)은 고기압 영향으로 대체로 맑겠음. 내일(23일)은 고기압 영향을 받다가 오후부터 그 가장자리에 들면서 전국 공항이 대체로 맑다가 오후부터 구름많아지겠음.</p> <ul style="list-style-type: none"> <li>- 제주공항: 오늘 18시까지, 내일 10시~16시 다소 강한 바람(최대 15G30KT), 내일 10시~16시 급변풍</li> <li>- 김해공항: 오늘 20시까지, 내일 12시~20시 활주로 변경 가능성(180~210°, 10KT ↑)</li> <li>- 무안공항: 내일 04시~06시 안개(시정 800m 내외)</li> </ul> <p>▶ 주요 공항 기상경보(15시 현재)</p> <p>양양공항 급변풍경보 (03.22 13:22 ~ 03.22 20:00) 인천공항 급변풍경보 (03.22 13:20 ~ 03.22 20:00)</p>
----	---

공항	기상요소	03월 22일 토요일																								03월 23일 일요일																								비고
		01	02	03	04	05	06	07	08	09	10	11	12	13	14	15	16	17	18	19	20	21	22	23	24	01	02	03	04	05	06	07	08	09	10	11	12	13	14	15	16	17	18	19	20	21	22	23	24	
인천 RKSI	시정																																																	
	GUST																																																	
	급변풍																																																	
	강수 TS																																																	
김포 RKSS	시정																																																	
	GUST																																																	
	급변풍																																																	
	강수 TS																																																	
제주 RKPC	시정																																																	
	GUST													25~45																								최대 15G30KT												
	급변풍													35~45																																				
	강수 TS																																																	
강수 TS																																																		
김해 RKPX	시정																																																	
	GUST													25~45																								180~210°, 10KT ↑												
	활주로 변경													180~210°, 10KT ↑																																				
	강수 TS																																																	
강수 TS																																																		
무안 RKJB	시정																																																	
	GUST																									25~45												800m												
	급변풍																																																	
	강수 TS																																																	
강수 TS																																																		

시정 : 800m ↓ 400m ↓ 200m ↓   
 GUST : 25KT ↑ 35KT ↑ 45KT ↑   
 강수 : 비 비/눈 눈 소나기 TS   
 김해 활주로 변경 : (150~210°, 10KT ↑)



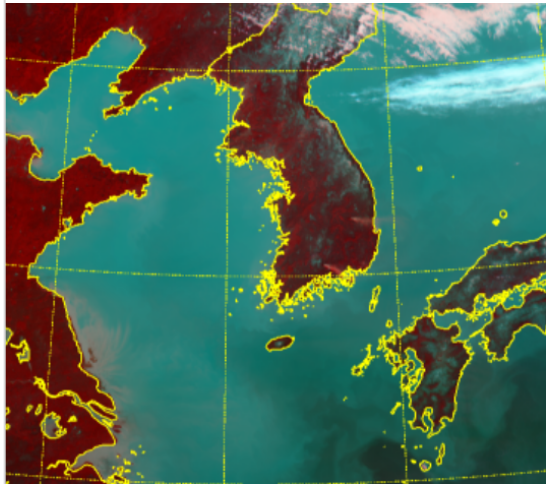


\* 본 정보는 항공교통흐름관리를 위한 기상정보로, 공항예보(TAF)와 다를 수 있으니, 다른 용도로 활용하실 수 없습니다.

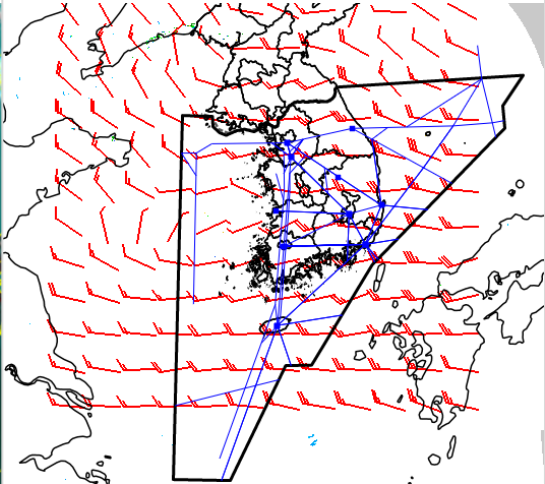
설명자료	항공교통 기상정보
------	-----------

■ 국내 실황/예보 [03.22.(토) ~ 03.23.(일)]

위성영상 03.22. 15:00KST



레이더영상 03.22. 15:00KST



■ 국내 주요공항 실황-예보

○ 오늘(22일)은 고기압 영향으로 대체로 맑겠음. 내일(23일)은 고기압 영향을 받다가 오후부터 그 가장자리에 들면서 전국 공항이 대체로 맑다가 오후부터 구름 많아지겠음.

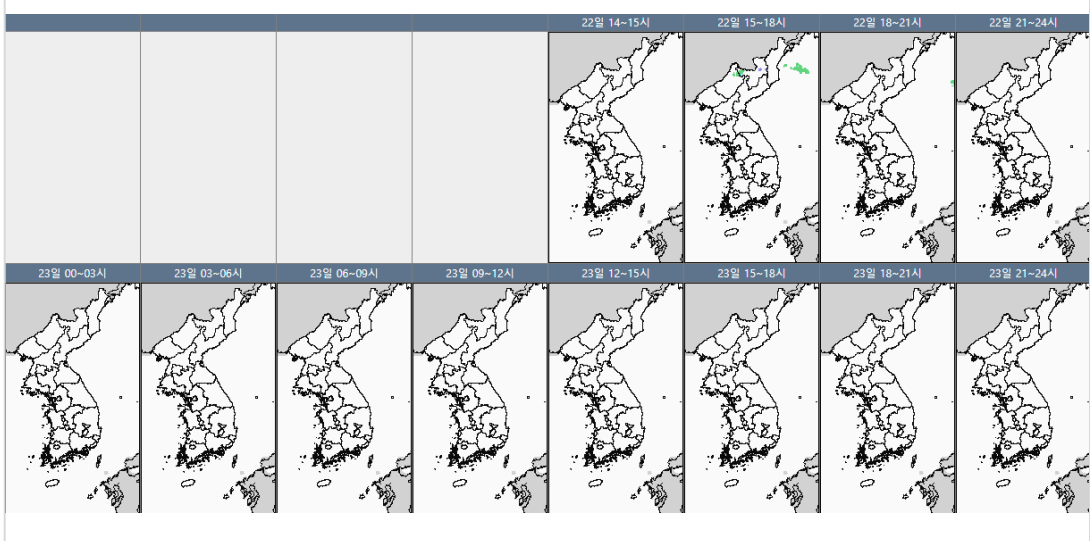
- 제주공항: 오늘 18시까지, 내일 10시~16시 다소 강한 바람(최대 15G30KT), 내일 10시~16시 급변풍
- 김해공항: 오늘 20시까지, 내일 12시~20시 활주로 변경 가능성(180~210°, 10KT ↑)
- 무안공항: 내일 04시~06시 안개(시정 800m 내외)

▶ 주요 공항 기상경보(15시 현재)

양양공항 급변풍경보 (03.22 13:22 ~ 03.22 20:00)

인천공항 급변풍경보 (03.22 13:20 ~ 03.22 20:00)

국내 강수 구역 및 형태 : 주의 비 비/눈 눈 소나기



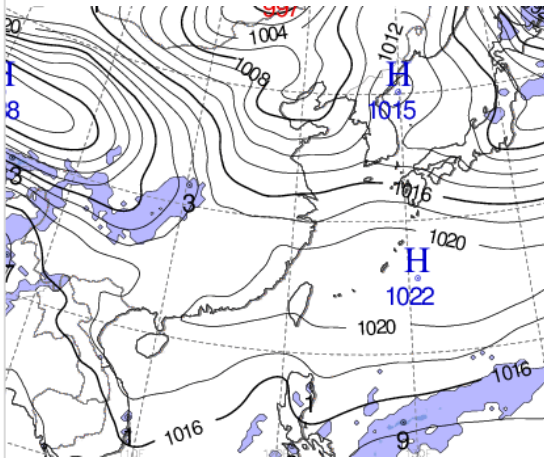
■ 국내 공역(항공로) 위험기상

○ 내일 새벽까지 광주, 제주섹터에(FL150 이상) 보통 난류 예상

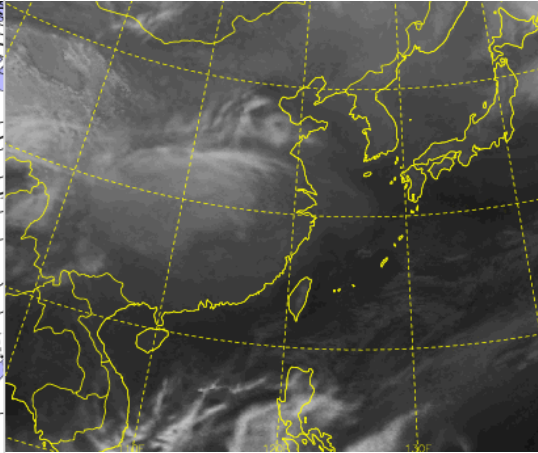
\* 본 정보는 항공교통흐름관리를 위한 기상정보로, 공항예보(TAF)와 다를 수 있으니, 다른 용도로 활용하실 수 없습니다.

■ 국외 실황/예보 [03.22.(토) ~ 03.23.(일)]

예상 일기도 03.23. 09:00KST



예상 구름 영상 03.23. 09:00KST



■ 국외 주요·공항·공역·항공로 실황·예보

【베이징-상하이-광저우-홍콩FIR】

- 베이징공항: 오늘 15시~19시 다소 강한 바람(18G30KT)

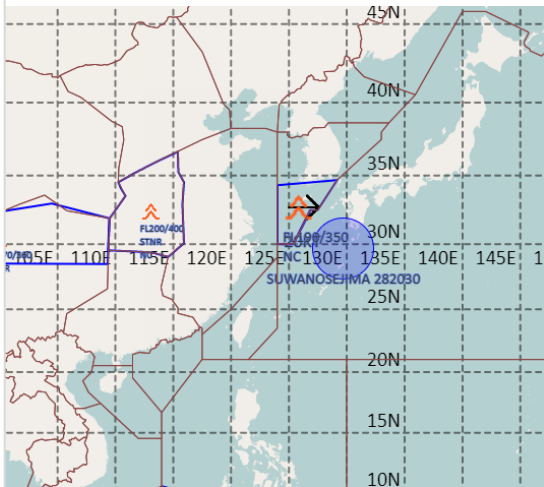
【후쿠오카FIR】 특이사항 없음

【타이베이FIR】 특이사항 없음

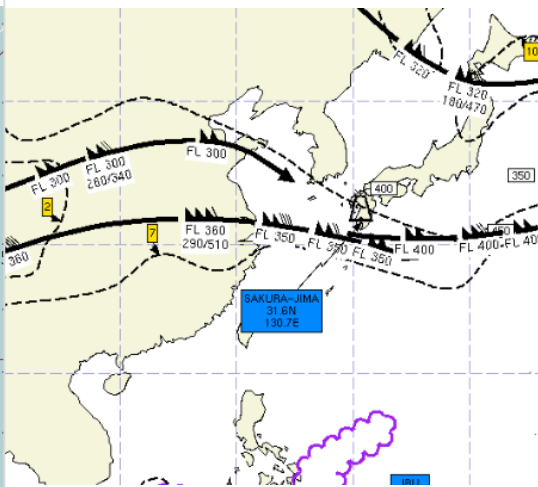
【마닐라FIR】 특이사항 없음

【싼야, 하노이, 호치민FIR】 특이사항 없음

공역경보(SIGMET) 03.22. 15:00KST



공역예보(SIGWX) 03.23. 03:00KST



■ 국외 공역(항공로) 위험기상

【공역경보(SIGMET) 현황】

- 난류: 인천FIR(FL190~350), 우한FIR(FL200~400)

- TS: 마닐라FIR(FL510 이하)

- 화산재: 후쿠오카FIR(스와노세지마/국내영향 없음)

【공역예보(SIGWX)】

- JET: 베이징FIR~상하이FIR~인천FIR(FL300, 120KT), 우한FIR~상하이FIR~인천(제주섹터)FIR~후쿠오카FIR(FL370, 160KT), 선양FIR~후쿠오카FIR(FL320, 120KT)

- 난류: 베이징FIR~우한FIR~광저우FIR~상하이FIR~인천FIR~후쿠오카FIR(FL400 이하)

- CB: 호치민FIR~마닐라FIR(FL510 이하)