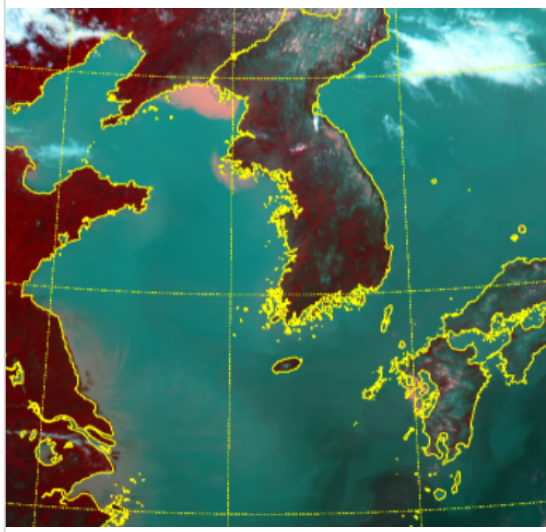


* 본 정보는 항공교통흐름관리를 위한 기상정보로, 공항예보(TAF)와 다를 수 있으니, 다른 용도로 활용하실 수 없습니다.

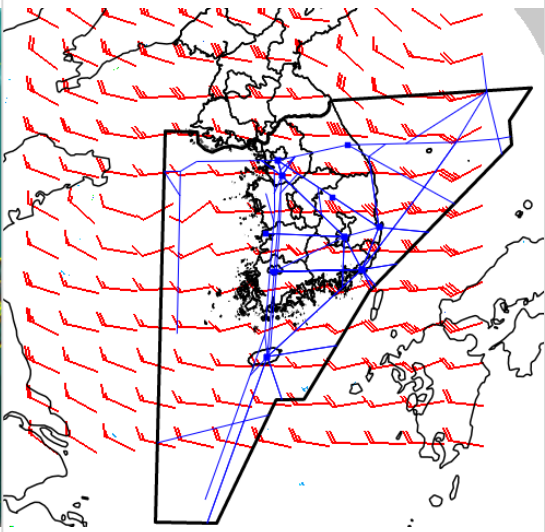
설명자료	항공교통 기상정보
-------------	------------------

■ 국내 실황/예보 [03.21.(금) ~ 03.22.(토)]

위성영상 03.21. 15:00KST



레이더영상 03.21. 15:00KST



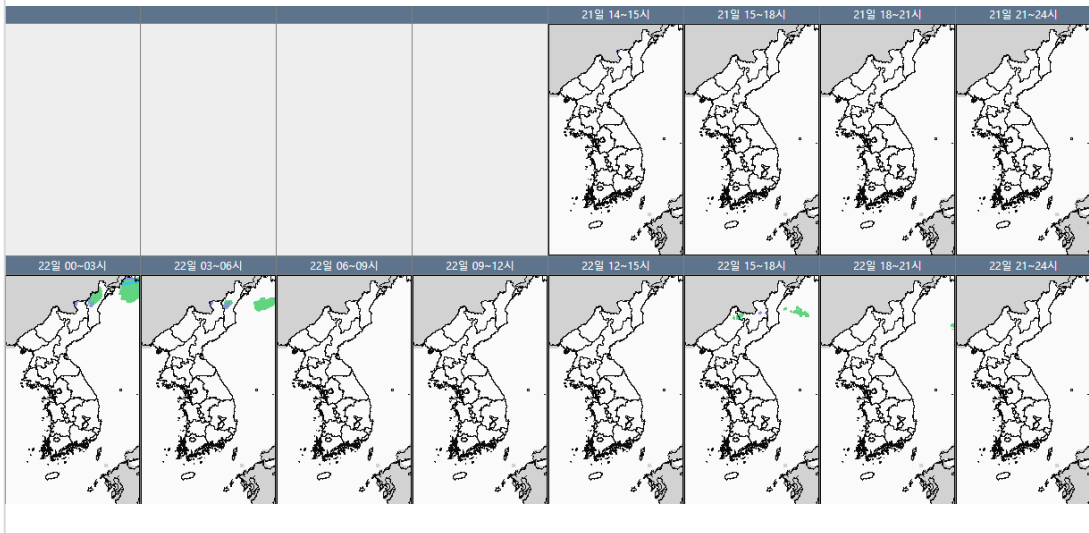
■ 국내 주요공항 실황-예보

- 오늘(21일), 내일(22일)은 고기압 영향으로 전국 공항 대체로 맑겠음.
- 인천공항: 내일 06시~07시 안개(시정 800m 내외)
- 제주공항: 오늘 18시까지, 내일 10시~18시 다소 강한 바람(15G25KT)
- 김해공항: 오늘 20시까지, 내일 12시~20시 활주로 변경 가능성(210°, 10KT ↑)

▶ 주요 공항 기상경보(15시 현재)

양양공항 급변풍경보 (03.21 15:00 ~ 03.21 20:00) 양양공항 강풍경보 (03.21 18:30 ~ 03.21 20:00)

국내 강수 구역 및 형태 : 주의 비 비/눈 눈 소나기



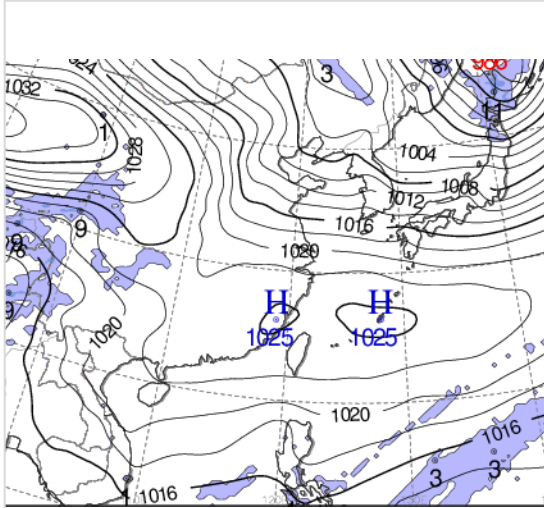
■ 국내 공역(항공로) 위험기상

- 내일 새벽까지 제주남부섹터에(FL190~210) 보통 난류 예상

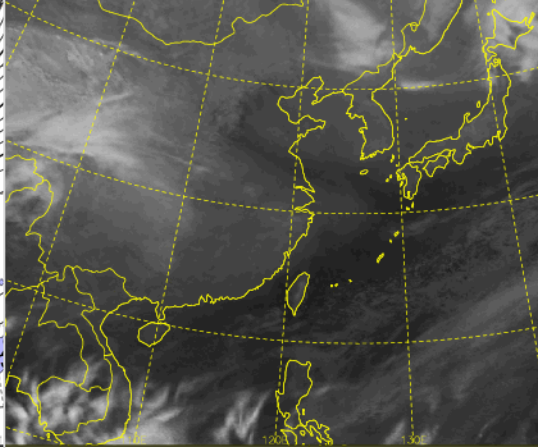
* 본 정보는 항공교통흐름관리를 위한 기상정보로, 공항예보(TAF)와 다를 수 있으니, 다른 용도로 활용하실 수 없습니다.

■ 국외 실황/예보 [03.21.(금) ~ 03.22.(토)]

예상 일기도 03.22. 09:00KST



예상 구름 영상 03.22. 09:00KST



■ 국외 주요·공항·공역·항공로 실황·예보

【베이징-상하이-광저우-홍콩FIR】

- 베이징공항: 오늘 15시~18시 다소 강한 바람(18G30KT)

【후쿠오카FIR】

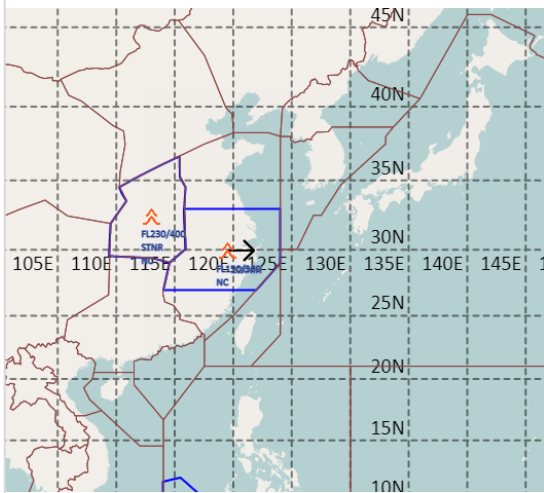
- 나리타공항: 내일 09시~15시 다소 강한 바람(18G30KT)

【타이베이FIR】 특이사항 없음

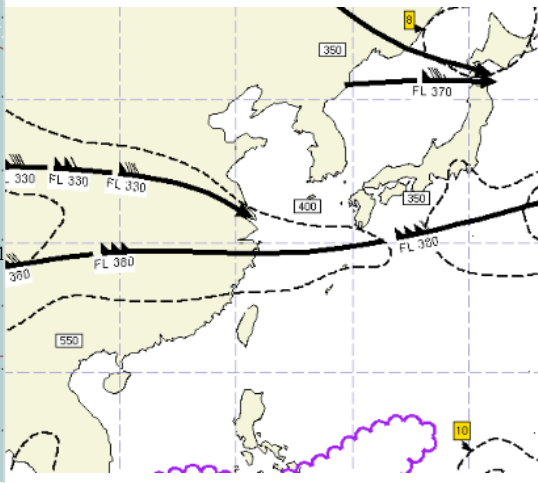
【마닐라FIR】 특이사항 없음

【싼야, 하노이, 호치민FIR】 특이사항 없음

공역경보(SIGMET) 03.21. 15:00KST



공역예보(SIGWX) 03.22. 03:00KST



■ 국외 공역(항공로) 위험기상

[공역경보(SIGMET) 현황]

- 난류: 상하이FIR(FL150~360), 우한FIR(FL230~400)
- TS: 마닐라FIR(FL490 이하)

[공역예보(SIGWX)]

- JET: 우한FIR~상하이FIR(FL330, 110KT), 광저우FIR~상하이FIR~후쿠오카FIR(FL370, 170KT)
- 난류: 베이징FIR~우한FIR~광저우FIR~상하이FIR~타이베이FIR~인천(제주남부섹터)FIR~후쿠오카FIR(FL400 이하), 후쿠오카FIR(FL400 이하)
- CB: 호치민FIR~마닐라FIR(FL500 이하)