

* 본 정보는 항공교통흐름관리를 위한 기상정보로, 공항예보(TAF)와 다를 수 있으니, 다른 용도로 활용하실 수 없습니다.

| ■ 국내공항(공군 관할) 위험기상 | | [03.21.(금) ~ 03.22.(토)] | | | | | | | | | | | | | | | | | | | | | | | | | | | | |
|--------------------|------|-------------------------|----|----|----|----|----|----|----|----|----|----|----|----|----|----|----|----|----|----|----|----|----|----|----|----|--|--|--|--|
| 공항 | 기상요소 | 03월 21일 금요일 | | | | | | | | | | | | | | | | | | | | | | | | 비고 | | | | |
| | | 01 | 02 | 03 | 04 | 05 | 06 | 07 | 08 | 09 | 10 | 11 | 12 | 13 | 14 | 15 | 16 | 17 | 18 | 19 | 20 | 21 | 22 | 23 | 24 | | | | | |
| 대구 RKTN | 시정 | | | | | | | | | | | | | | | | | | | | | | | | | | | | | |
| | GUST | | | | | | | | | | | | | | | | | | | | | | | | | | | | | |
| | 강수 | | | | | | | | | | | | | | | | | | | | | | | | | | | | | |
| | TS | | | | | | | | | | | | | | | | | | | | | | | | | | | | | |
| 청주 RKTU | 시정 | | | | | | | | | | | | | | | | | | | | | | | | | | | | | |
| | GUST | | | | | | | | | | | | | | | | | | | | | | | | | | | | | |
| | 강수 | | | | | | | | | | | | | | | | | | | | | | | | | | | | | |
| | TS | | | | | | | | | | | | | | | | | | | | | | | | | | | | | |

| ■ 국내공역 위험기상 | | [03.21.(금) ~ 03.22.(토)] | | | | | | | | | | | | | | | | | | | | | | | |
|-------------|--|-------------------------|--|--|--|--|--|--|--|--|--|--|--|--|--|--|--|--|--|--|--|--|--|--|--|
| 개요 | ○ 특이사항 없음 | | | | | | | | | | | | | | | | | | | | | | | | |
| | ○ 국내 공역경보(SIGMET, 08시 현재): 난류(FL200~350) | | | | | | | | | | | | | | | | | | | | | | | | |

| 섹터 | 기상요소 | 03월 21일 금요일 | | | | | | | | | | | | | | | | | | | | | | | | 비고 | | | | |
|----|-------|-------------|----|----|----|----|----|----|----|----|----|----|----|----|----|----|----|----|----|----|----|----|----|----|----|----|--|--|--|--|
| | | 01 | 02 | 03 | 04 | 05 | 06 | 07 | 08 | 09 | 10 | 11 | 12 | 13 | 14 | 15 | 16 | 17 | 18 | 19 | 20 | 21 | 22 | 23 | 24 | | | | | |
| 군산 | CB/TS | | | | | | | | | | | | | | | | | | | | | | | | | | | | | |
| | 강풍 | | | | | | | | | | | | | | | | | | | | | | | | | | | | | |
| 광주 | CB/TS | | | | | | | | | | | | | | | | | | | | | | | | | | | | | |
| | 강풍 | | | | | | | | | | | | | | | | | | | | | | | | | | | | | |
| 제주 | CB/TS | | | | | | | | | | | | | | | | | | | | | | | | | | | | | |
| | 강풍 | | | | | | | | | | | | | | | | | | | | | | | | | | | | | |
| 남해 | CB/TS | | | | | | | | | | | | | | | | | | | | | | | | | | | | | |
| | 강풍 | | | | | | | | | | | | | | | | | | | | | | | | | | | | | |
| 서해 | CB/TS | | | | | | | | | | | | | | | | | | | | | | | | | | | | | |
| | 강풍 | | | | | | | | | | | | | | | | | | | | | | | | | | | | | |
| 강릉 | CB/TS | | | | | | | | | | | | | | | | | | | | | | | | | | | | | |
| | 강풍 | | | | | | | | | | | | | | | | | | | | | | | | | | | | | |
| 동해 | CB/TS | | | | | | | | | | | | | | | | | | | | | | | | | | | | | |
| | 강풍 | | | | | | | | | | | | | | | | | | | | | | | | | | | | | |
| 포항 | CB/TS | | | | | | | | | | | | | | | | | | | | | | | | | | | | | |
| | 강풍 | | | | | | | | | | | | | | | | | | | | | | | | | | | | | |
| 대구 | CB/TS | | | | | | | | | | | | | | | | | | | | | | | | | | | | | |
| | 강풍 | | | | | | | | | | | | | | | | | | | | | | | | | | | | | |

(공군) 시정 : 800m ↓ 400m ↓ 200m ↓ GUST : 25KT ↑ 35KT ↑ 45KT ↑ 강수 : 비 비/눈 눈 소나기 TS (공역) 강풍 : 150KT ↑

* 본 정보는 항공교통흐름관리를 위한 기상정보로, 공항예보(TAF)와 다를 수 있으니, 다른 용도로 활용하실 수 없습니다.

■ 국외 공항·공역·항공로 [03.21.(금) ~ 03.22.(토)]

개요

【베이징·상하이·광저우·홍콩FIR】
- 베이징공항: 오늘 12시~18시 다소 강한 바람(18G30KT)
【후쿠오카FIR】 특이사항 없음

【타이베이FIR】 특이사항 없음
【마닐라FIR】 특이사항 없음
【싼야, 하노이, 호치민FIR】 특이사항 없음

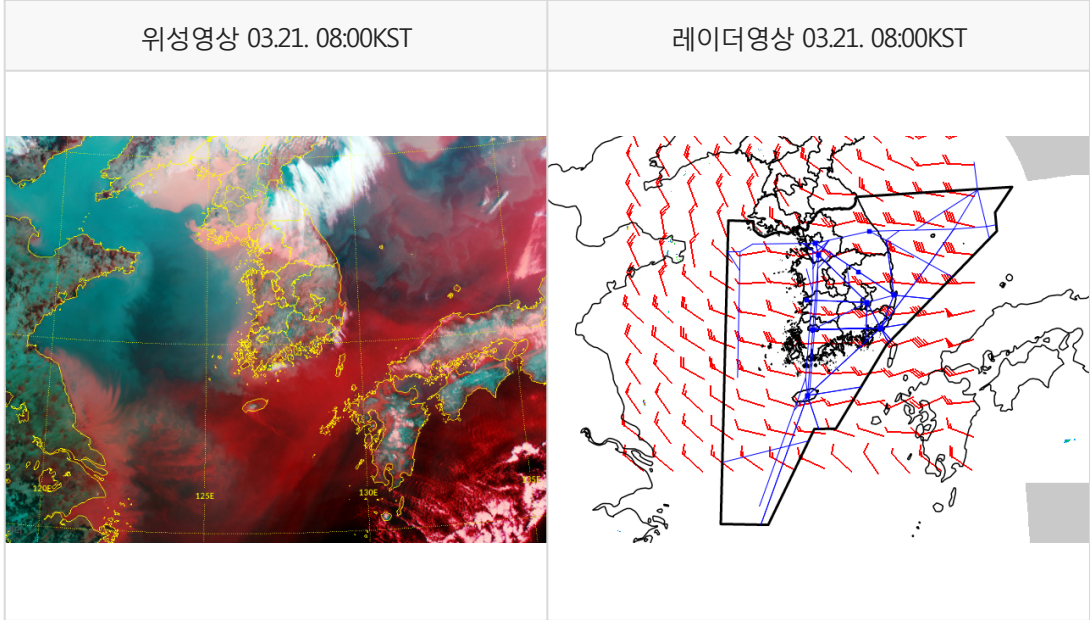
| 구분 | | 기상요소 | 03월 21일 금요일 | | | | | | | | | | | | | | | | 03월 22일 토요일 | | | | | | | | | | | | | | | | | | | | | | | | | | | | | | | | | | | | |
|-----|-------------|--------------|-------------|----|----|----|----|----|----|----|----|----|----|----|----|----|----|----|-------------|----|----|----|----|----|----|----|----|----|----|----|----|----|----|----|----|----|----|----|----|----|----|----|----|----|----|----|----|----|----|----|--|--|--|--|--|
| | | | 01 | 02 | 03 | 04 | 05 | 06 | 07 | 08 | 09 | 10 | 11 | 12 | 13 | 14 | 15 | 16 | 17 | 18 | 19 | 20 | 21 | 22 | 23 | 24 | 01 | 02 | 03 | 04 | 05 | 06 | 07 | 08 | 09 | 10 | 11 | 12 | 13 | 14 | 15 | 16 | 17 | 18 | 19 | 20 | 21 | 22 | 23 | 24 | | | | | |
| 중국 | 베이징 ZBAA | 시정 | | | | | | | | | | | | | | | | | | | | | | | | | | | | | | | | | | | | | | | | | | | | | | | | | | | | | |
| | | GUST | | | | | | | | | | | | | | | | | | | | | | | | | | | | | | | | | | | | | | | | | | | | | | | | | | | | | |
| | 강수 | | | | | | | | | | | | | | | | | | | | | | | | | | | | | | | | | | | | | | | | | | | | | | | | | | | | | | |
| | TS | | | | | | | | | | | | | | | | | | | | | | | | | | | | | | | | | | | | | | | | | | | | | | | | | | | | | | |
| | 칭따오 ZSQD | 시정 | | | | | | | | | | | | | | | | | | | | | | | | | | | | | | | | | | | | | | | | | | | | | | | | | | | | | |
| 일본 | 나리타 RJAA | GUST | | | | | | | | | | | | | | | | | | | | | | | | | | | | | | | | | | | | | | | | | | | | | | | | | | | | | |
| | | 강수 | | | | | | | | | | | | | | | | | | | | | | | | | | | | | | | | | | | | | | | | | | | | | | | | | | | | | |
| | TS | | | | | | | | | | | | | | | | | | | | | | | | | | | | | | | | | | | | | | | | | | | | | | | | | | | | | | |
| | 간사이 RJBB | 시정 | | | | | | | | | | | | | | | | | | | | | | | | | | | | | | | | | | | | | | | | | | | | | | | | | | | | | |
| | 타이베이 | 타오위안 RCTP | 시정 | | | | | | | | | | | | | | | | | | | | | | | | | | | | | | | | | | | | | | | | | | | | | | | | | | | | |
| 필리핀 | 마닐라 RPLL | GUST | | | | | | | | | | | | | | | | | | | | | | | | | | | | | | | | | | | | | | | | | | | | | | | | | | | | | |
| | | 강수 | | | | | | | | | | | | | | | | | | | | | | | | | | | | | | | | | | | | | | | | | | | | | | | | | | | | | |
| 베트남 | 하노이 VVNB | GUST | | | | | | | | | | | | | | | | | | | | | | | | | | | | | | | | | | | | | | | | | | | | | | | | | | | | | |
| | | 강수 | | | | | | | | | | | | | | | | | | | | | | | | | | | | | | | | | | | | | | | | | | | | | | | | | | | | | |

(국외) 시정 : 1km ↓ 400m ↓ 200m ↓ GUST : 25KT ↑ 35KT ↑ 45KT ↑ 강수 : 비 비/눈 눈 소나기 TS

* 본 정보는 항공교통흐름관리를 위한 기상정보로, 공항예보(TAF)와 다를 수 있으니, 다른 용도로 활용하실 수 없습니다.

| | |
|------|-----------|
| 설명자료 | 항공교통 기상정보 |
|------|-----------|

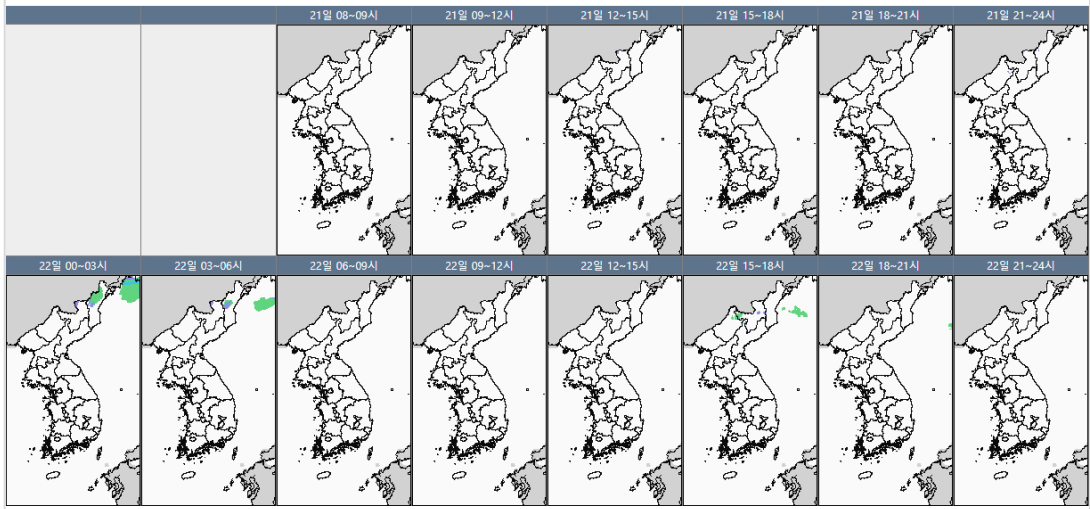
■ 국내 실황/예보 [03.21.(금) ~ 03.22.(토)]



■ 국내 주요공항 실황-예보

- 오늘(21일), 내일(22일)은 고기압 영향으로 전국 공항 대체로 맑겠음
- 인천공항: 내일 06시~07시 안개(시정 800m 내외)
- 제주공항: 오늘 19시까지 강풍(18G35KT), 내일 11시~15시 다소 강한 바람(17G30KT)
- 김해공항: 오늘 12시~19시, 내일 13시~15시 활주로 변경 가능성(210°, 10KT ↑)

국내 강수 구역 및 형태 : 주의 비 비/눈 눈 소나기



▶ 주요 공항 기상경보(08시 현재)

양양공항 급변풍경보 (03.20 23:00 ~ 03.21 15:00)
 양양공항 강풍경보 (03.20 19:00 ~ 03.21 15:00)
 제주공항 강풍경보 (03.21 04:00 ~ 03.21 18:00)

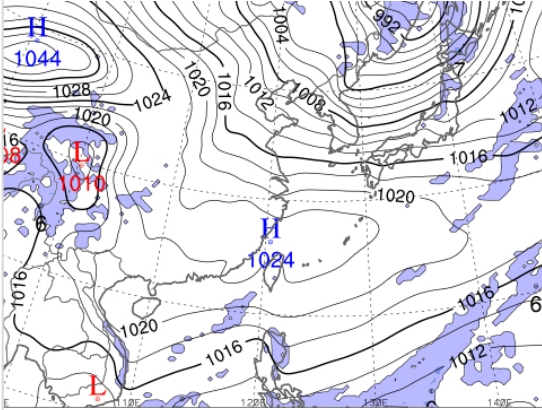
■ 국내 공역(항공로) 위험기상

- 특이사항 없음

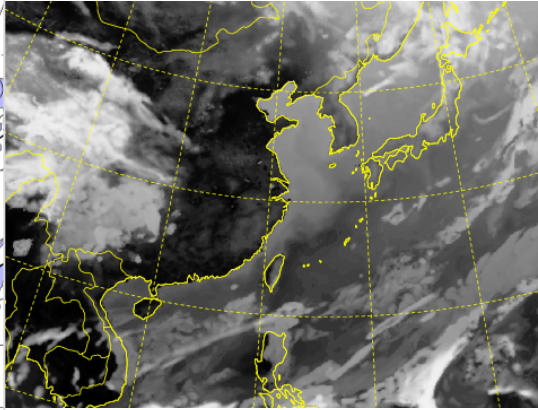
* 본 정보는 항공교통흐름관리를 위한 기상정보로, 공항예보(TAF)와 다를 수 있으니, 다른 용도로 활용하실 수 없습니다.

■ 국외 실황/예보 [03.21.(금) ~ 03.22.(토)]

예상 일기도 03.21. 15:00KST



예상 구름 영상 03.21. 15:00KST



■ 국외 주요·공항·공역·항공로 실황·예보

【베이징-상하이-광저우-홍콩FIR】

- 베이징공항: 오늘 12시~18시 다소 강한 바람(18G30KT)

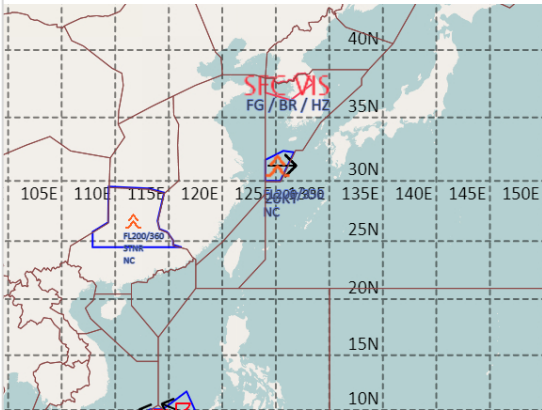
【후쿠오카FIR】 특이사항 없음

【타이베이FIR】 특이사항 없음

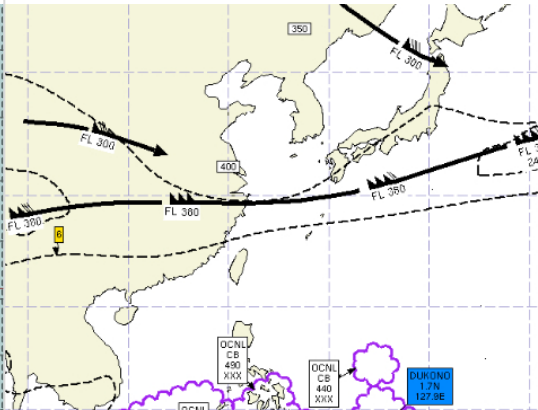
【마닐라FIR】 특이사항 없음

【싼야, 하노이, 호치민FIR】 특이사항 없음

공역경보(SIGMET) 03.21. 08:00KST



공역예보(SIGWX) 03.21. 15:00KST



■ 국외 공역(항공로) 위험기상

[공역경보(SIGMET) 현황]

- 난류: 인천FIR(FL200~350), 광저우FIR(FL200~360)

[공역예보(SIGWX)]

- JET: 우한FIR~상하이FIR~후쿠오카FIR(FL360, 190KT)

- 난류: 우한FIR~광저우FIR~상하이FIR~타이베이FIR~후쿠오카FIR(FL400 이하)

- CB: 호치민FIR~마닐라FIR(FL490 이하)