

* 본 정보는 항공교통흐름관리를 위한 기상정보로, 공항예보(TAF)와 다를 수 있으니, 다른 용도로 활용하실 수 없습니다.

	항공교통기상정보	
	2025년 03월 20일 16:00KST	항공기상청 예보과

■ 국내공항 위험기상 [03.20.(목) ~ 03.21.(금)]

개요

- 오늘(20일), 내일(21일)은 고기압 영향으로 전국 공항 대체로 맑겠음
- 인천공항: 오늘 18시까지 다소 강한 바람(15G25KT)
- 제주공항: 오늘 20시까지, 내일 09시~20시 다소 강한 바람(17G30KT)
- 김해공항: 내일 12시~18시 활주로 변경 가능성(210°, 10KT↑)
- 무안공항: 오늘 18시까지 다소 강한 바람(15G25KT)

▶ 주요 공항 기상경보(15시 현재)

양양공항 급변풍경보 (03.20 05:51 ~ 03.20 23:00) 양양공항 강풍경보 (03.20 07:30 ~ 03.20 23:00)

공항	기상요소	03월 20일 목요일																								03월 21일 금요일																								비고
		01	02	03	04	05	06	07	08	09	10	11	12	13	14	15	16	17	18	19	20	21	22	23	24	01	02	03	04	05	06	07	08	09	10	11	12	13	14	15	16	17	18	19	20	21	22	23	24	
인천 RKSI	시정																																																	
	GUST																																																	
	급변풍																																																	
	강수 TS																																																	
김포 RKSS	시정																																																	
	GUST																																																	
	급변풍																																																	
	강수 TS																																																	
제주 RKPC	시정																																																	
	GUST																																																	
	급변풍																																																	
	강수 TS																																																	
김해 RKPX	시정																																																	
	GUST																																																	
	활주로 변경																																																	
	강수 TS																																																	
무안 RKJB	시정																																																	
	GUST																																																	
	급변풍																																																	
	강수 TS																																																	

시정 : 800m ↓ 400m ↓ 200m ↓ GUST : 25KT ↑ 35KT ↑ 45KT ↑ 강수 : 비 비/눈 눈 소나기 TS 김해 활주로 변경 : (150~210°, 10KT ↑)

* 본 정보는 항공교통흐름관리를 위한 기상정보로, 공항예보(TAF)와 다를 수 있으니, 다른 용도로 활용하실 수 없습니다.

■ 국내공항(공군 관할) 위험기상 [03.20.(목) ~ 03.21.(금)]

공항	기상요소	03월 20일 목요일																								03월 21일 금요일																								비고
		01	02	03	04	05	06	07	08	09	10	11	12	13	14	15	16	17	18	19	20	21	22	23	24	01	02	03	04	05	06	07	08	09	10	11	12	13	14	15	16	17	18	19	20	21	22	23	24	
대구 RKTN	시정																																																	
	GUST																																																	
청주 RKTU	강수																																																	
	TS																																																	

■ 국내공역 위험기상 [03.20.(목) ~ 03.21.(금)]

개요		03월 20일 목요일 ~ 03월 21일 금요일																																															
		<ul style="list-style-type: none"> ○ 내일 새벽까지 제주남부섹터(FL110 이상)에 보통 난류 예상 ○ 내일 새벽까지 동해섹터(FL110 이하)에 보통 착빙 예상 																																															
		○ 국내 공역경보(SIGMET, 15시 현재): 난류(FL260~350)																																															

섹터	기상요소	03월 20일 목요일																								03월 21일 금요일																								비고
		01	02	03	04	05	06	07	08	09	10	11	12	13	14	15	16	17	18	19	20	21	22	23	24	01	02	03	04	05	06	07	08	09	10	11	12	13	14	15	16	17	18	19	20	21	22	23	24	
군산	CB/TS																																																	
	강풍																																																	
광주	CB/TS																																																	
	강풍																																																	
제주	CB/TS																																																	
	강풍																																																	
남해	CB/TS																																																	
	강풍																																																	
서해	CB/TS																																																	
	강풍																																																	
강릉	CB/TS																																																	
	강풍																																																	
동해	CB/TS																																																	
	강풍																																																	
포항	CB/TS																																																	
	강풍																																																	
대구	CB/TS																																																	
	강풍																																																	

(공군) 시정 : 800m ↓ 400m ↓ 200m ↓ GUST : 25KT ↑ 35KT ↑ 45KT ↑ 강수 : 비 비/눈 눈 소나기 TS (공역) 강풍 : 150KT ↑

* 본 정보는 항공교통흐름관리를 위한 기상정보로, 공항예보(TAF)와 다를 수 있으니, 다른 용도로 활용하실 수 없습니다.

국외 공항·공역·항공로 [03.20.(목) ~ 03.21.(금)]			
개요			
【베이징·상하이·광저우·홍콩FIR】 - 베이징공항: 오늘 19시까지, 내일 12시~21시 다소 강한 바람(18G30KT) 【후쿠오카FIR】 특이사항 없음		【타이베이FIR】 특이사항 없음 【마닐라FIR】 - 마닐라공항: 오늘 21시까지 소나기(CB) 【싼야, 하노이, 호치민FIR】 특이사항 없음	
구분	기상요소	03월 20일 목요일	03월 21일 금요일
		01 02 03 04 05 06 07 08 09 10 11 12 13 14 15 16 17 18 19 20 21 22 23 24	01 02 03 04 05 06 07 08 09 10 11 12 13 14 15 16 17 18 19 20 21 22 23 24
중국	베이징 ZBAA	시정 GUST 강수 TS	
	칭따오 ZSQD	시정 GUST 강수 TS	
	푸둥 ZSPD	시정 GUST 강수 TS	
	광저우 ZGGG	시정 GUST 강수 TS	
	홍콩 VHHH	시정 GUST 강수 TS	
일본	나리타 RJAA	시정 GUST 강수 TS	
	간사이 RJBB	시정 GUST 강수 TS	
타이베이	타오위안 RCTP	시정 GUST 강수 TS	
필리핀	마닐라 RPLL	시정 GUST 강수 TS	
베트남	하노이 VVNB	시정 GUST 강수 TS	

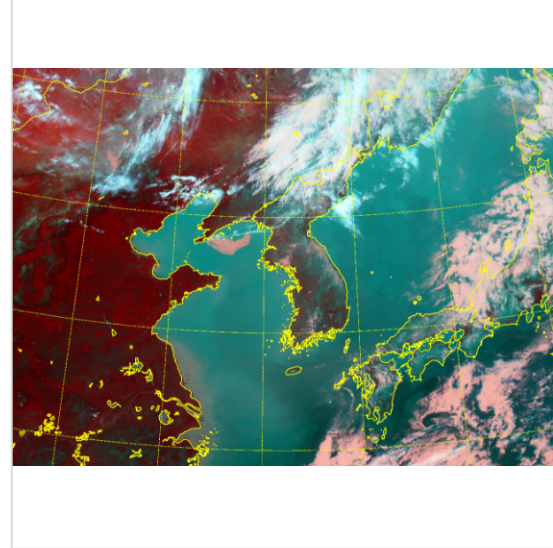
(국외) 시정: 1km ↓ 400m ↓ 200m ↓ GUST: 25KT ↑ 35KT ↑ 45KT ↑ 강수: 비 비/눈 눈 소나기 TS

* 본 정보는 항공교통흐름관리를 위한 기상정보로, 공항예보(TAF)와 다를 수 있으니, 다른 용도로 활용하실 수 없습니다.

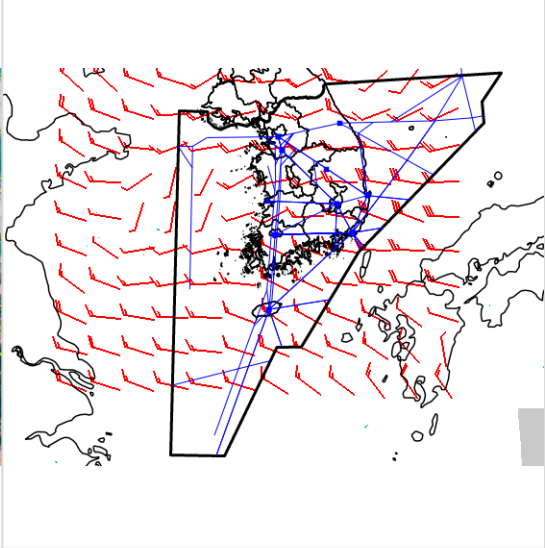
설명자료	항공교통 기상정보
------	-----------

■ 국내 실황/예보 [03.20.(목) ~ 03.21.(금)]

위성영상 03.20. 15:00KST



레이더영상 03.20. 15:00KST



■ 국내 주요공항 실황-예보

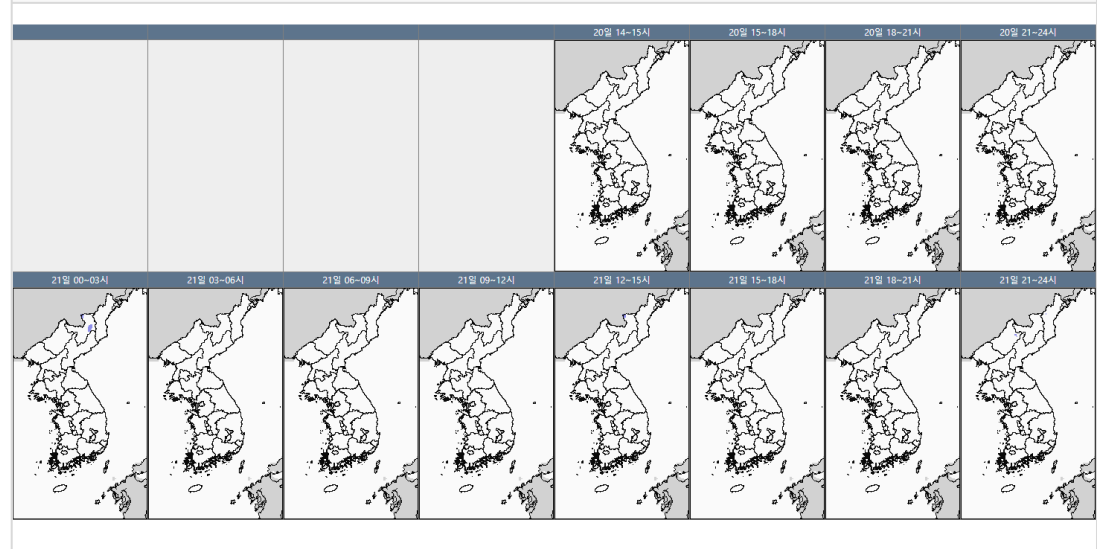
- 오늘(20일), 내일(21일)은 고기압 영향으로 전국 공항 대체로 맑겠음
- 인천공항: 오늘 18시까지 다소 강한 바람(15G25KT)
- 제주공항: 오늘 20시까지, 내일 09시~20시 다소 강한 바람(17G30KT)
- 김해공항: 내일 12시~18시 활주로 변경 가능성(210°, 10KT↑)
- 무안공항: 오늘 18시까지 다소 강한 바람(15G25KT)

▶ 주요 공항 기상경보(15시 현재)

양양공항 급변풍경보 (03.20 05:51 ~ 03.20 23:00)

양양공항 강풍경보 (03.20 07:30 ~ 03.20 23:00)

국내 강수 구역 및 형태 : 주의 비 비/눈 눈 소나기



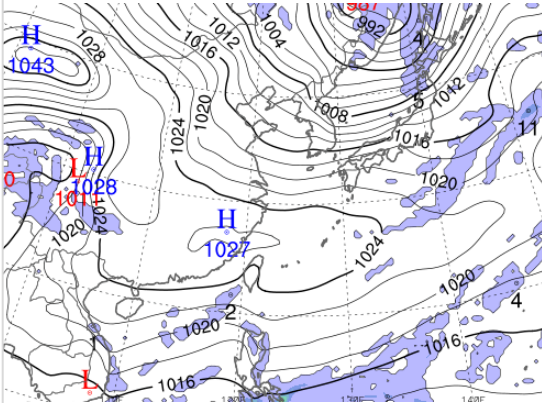
■ 국내 공역(항공로) 위험기상

- 내일 새벽까지 제주남부섹터(FL110 이상)에 보통 난류 예상
- 내일 새벽까지 동해섹터(FL110 이하)에 보통 착빙 예상

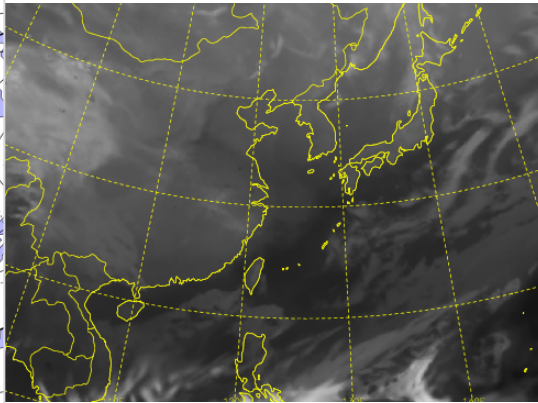
* 본 정보는 항공교통흐름관리를 위한 기상정보로, 공항예보(TAF)와 다를 수 있으니, 다른 용도로 활용하실 수 없습니다.

■ 국외 실황/예보 [03.20.(목) ~ 03.21.(금)]

예상 일기도 03.21. 09:00KST



예상 구름 영상 03.21. 09:00KST



■ 국외 주요·공항·공역·항공로 실황·예보

【베이징·상하이·광저우·홍콩FIR】

- 베이징공항: 오늘 19시까지, 내일 12시~21시 다소 강한 바람(18G30KT)

【후쿠오카FIR】 특이사항 없음

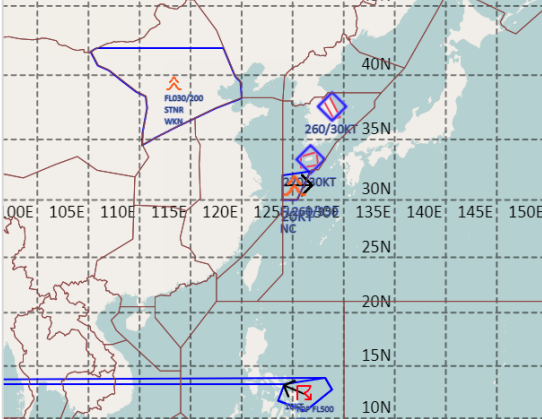
【타이베이FIR】 특이사항 없음

【마닐라FIR】

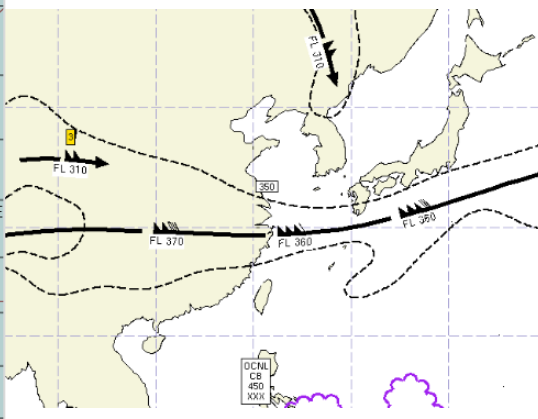
- 마닐라공항: 오늘 21시까지 소나기(CB)

【싼야, 하노이, 호치민FIR】 특이사항 없음

공역경보(SIGMET) 03.20. 15:00KST



공역예보(SIGWX) 03.21. 03:00KST



■ 국외 공역(항공로) 위험기상

[공역경보(SIGMET) 현황]

- 난류: 인천FIR(FL260~350), 베이징FIR(FL030~200)
- TS: 마닐라FIR(FL540 이하)

[공역예보(SIGWX)]

- JET: 선양FIR~평양FIR(FL310, 120KT), 우한FIR~상하이FIR~후쿠오카FIR(FL360, 200KT)
- 난류: 우한FIR~광저우FIR~상하이FIR~타이베이FIR~인천FIR(제주섹터)~후쿠오카FIR(FL400 이하), 마닐라FIR(FL260~400)
- CB: 호치민FIR~마닐라FIR(FL480 이하)