

* 본 정보는 항공교통흐름관리를 위한 기상정보로, 공항예보(TAF)와 다를 수 있으니, 다른 용도로 활용하실 수 없습니다.

	항공교통기상정보	
	2025년 03월 20일 09:00KST	항공기상청 예보과

■ 국내공항 위험기상 [03.20.(목) ~ 03.21.(금)]

개요	<p>○ 오늘(20일), 내일(21일)은 고기압 영향으로 전국 공항 대체로 맑겠음</p> <ul style="list-style-type: none"> - 인천공항: 오늘 14시~17시 다소 강한 바람(15G25KT) - 김포공항: 내일 05시~06시 안개(시정 800m ↓) - 제주공항: 오늘 11시~19시, 내일 11시~15시 다소 강한 바람(최대 17G30KT), 급변풍 <p>▶ 주요 공항 기상경보(08시 현재)</p> <p>양양공항 급변풍경보 (03.20 05:51 ~ 03.20 23:00) 양양공항 강풍경보 (03.20 07:30 ~ 03.20 23:00)</p>
----	--

공항	기상요소	03월 20일 목요일																								03월 21일 금요일																								비고
		01	02	03	04	05	06	07	08	09	10	11	12	13	14	15	16	17	18	19	20	21	22	23	24	01	02	03	04	05	06	07	08	09	10	11	12	13	14	15	16	17	18	19	20	21	22	23	24	
인천 RKSI	시정																																																	
	GUST																																																	15G25KT
	급변풍																																																	
	강수 TS																																																	
김포 RKSS	시정																																																	800m ↓
	GUST																																																	
	급변풍																																																	
	강수 TS																																																	
제주 RKPC	시정																																																	
	GUST																																																	최대 17G30KT
	급변풍																																																	
	강수 TS																																																	
김해 RKPK	시정																																																	
	GUST																																																	
	활주로 변경																																																	
	강수 TS																																																	
무안 RKJB	시정																																																	
	GUST																																																	15G25KT
	급변풍																																																	
	강수 TS																																																	

시정 : 800m ↓ 400m ↓ 200m ↓ GUST : 25KT ↑ 35KT ↑ 45KT ↑ 강수 : 비 비/눈 눈 소나기 TS 김해 활주로 변경 : (150~210°, 10KT ↑)

* 본 정보는 항공교통흐름관리를 위한 기상정보로, 공항예보(TAF)와 다를 수 있으니, 다른 용도로 활용하실 수 없습니다.

■ 국외 공항·공역·항공로 [03.20.(목) ~ 03.21.(금)]

개요	【베이징·상하이·광저우·홍콩FIR】 - 베이징공항: 오늘 10시~20시 다소 강한 바람(20G34KT) 【후쿠오카FIR】 특이사항 없음	【타이베이FIR】 특이사항 없음 【마닐라FIR】 특이사항 없음 【싼야, 하노이, 호치민FIR】 - 호치민공항: 오늘 18시~21시 CB/TS
----	---	--

구분	기상요소	03월 20일 목요일																								03월 21일 금요일																							
		01	02	03	04	05	06	07	08	09	10	11	12	13	14	15	16	17	18	19	20	21	22	23	24	01	02	03	04	05	06	07	08	09	10	11	12	13	14	15	16	17	18	19	20	21	22	23	24
중국	베이징 ZBAA	시정																																															
		GUST																																															
		강수	TS																																														
	칭따오 ZSQD	시정																																															
		GUST																																															
	강수	TS																																															
	푸둥 ZSPD	시정																																															
		GUST																																															
		강수	TS																																														
	광저우 ZGGG	시정																																															
		GUST																																															
		강수	TS																																														
	홍콩 VHHH	시정																																															
		GUST																																															
		강수	TS																																														
일본	나리타 RJAA	시정																																															
		GUST																																															
		강수	TS																																														
	간사이 RJBB	시정																																															
		GUST																																															
		강수	TS																																														
타이베이	타오위안 RCTP	시정																																															
		GUST																																															
		강수	TS																																														
필리핀	마닐라 RPLL	시정																																															
		GUST																																															
		강수	TS																																														
베트남	하노이 VVNB	시정																																															
		GUST																																															
		강수	TS																																														

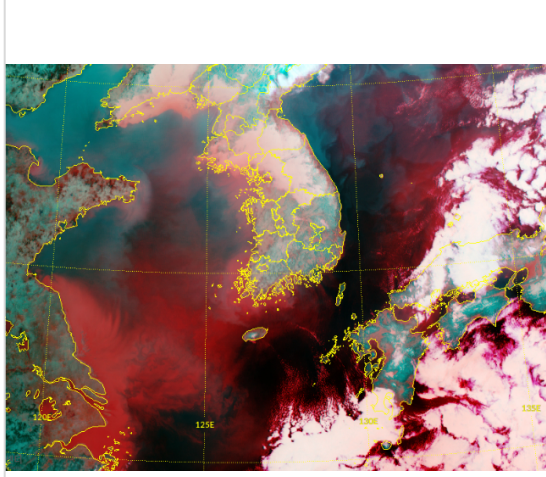
(국외) 시정 : 1km ↓ 400m ↓ 200m ↓ GUST : 25KT ↑ 35KT ↑ 45KT ↑ 강수 : 비 비/눈 눈 소나기 TS

* 본 정보는 항공교통흐름관리를 위한 기상정보로, 공항예보(TAF)와 다를 수 있으니, 다른 용도로 활용하실 수 없습니다.

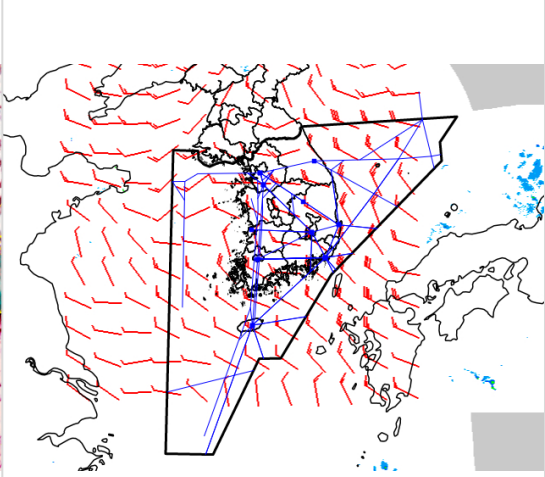
설명자료	항공교통 기상정보
------	-----------

■ 국내 실황/예보 [03.20.(목) ~ 03.21.(금)]

위성영상 03.20. 08:00KST



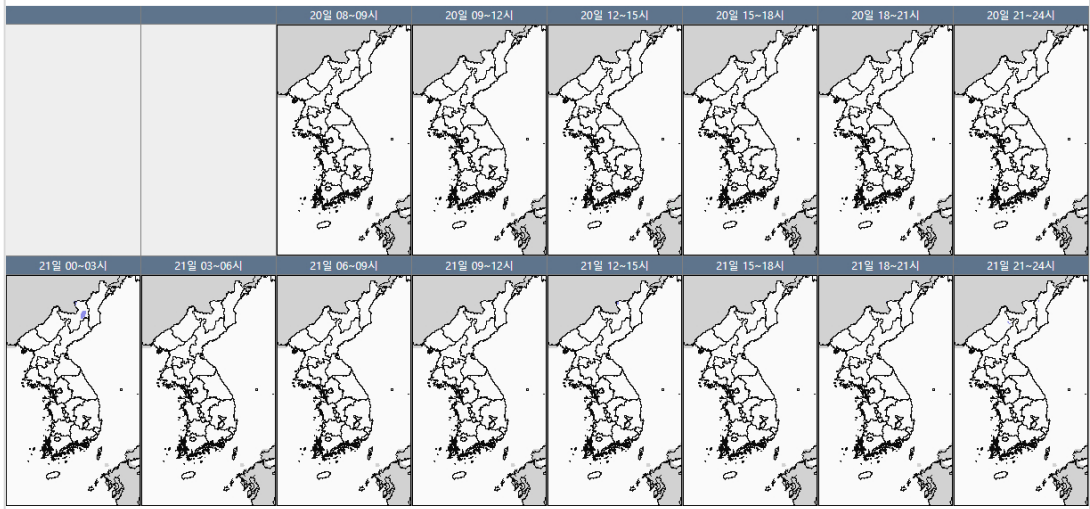
레이더영상 03.20. 08:00KST



■ 국내 주요공항 실황-예보

- 오늘(20일), 내일(21일)은 고기압 영향으로 전국 공항 대체로 맑겠음
- 인천공항: 오늘 14시~17시 다소 강한 바람(15G25KT)
- 김포공항: 내일 05시~06시 안개(시정 800m ↓)
- 제주공항: 오늘 11시~19시, 내일 11시~15시 다소 강한 바람(최대 17G30KT), 급변풍

국내 강수 구역 및 형태 : 주의 비 비/눈 눈 소나기



▶ 주요 공항 기상경보(08시 현재)

양양공항 급변풍경보 (03.20 05:51 ~ 03.20 23:00)

양양공항 강풍경보 (03.20 07:30 ~ 03.20 23:00)

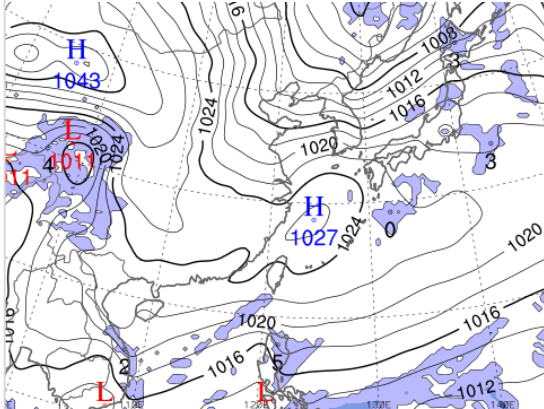
■ 국내 공역(항공로) 위험기상

- 오늘 밤까지 제주남부섹터(FL140 이상)에 보통 난류 예상

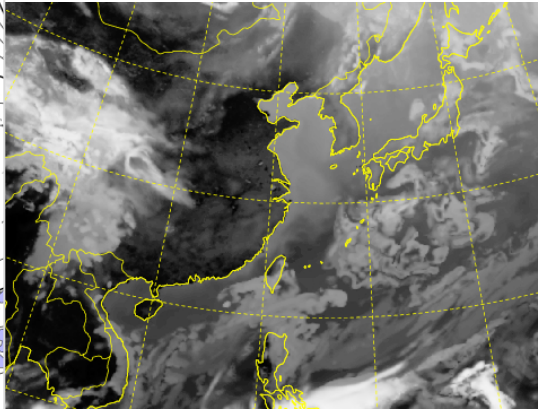
* 본 정보는 항공교통흐름관리를 위한 기상정보로, 공항예보(TAF)와 다를 수 있으니, 다른 용도로 활용하실 수 없습니다.

■ 국외 실황/예보 [03.20.(목) ~ 03.21.(금)]

예상 일기도 03.20. 15:00KST



예상 구름 영상 03.20. 15:00KST



■ 국외 주요·공항·공역·항공로 실황·예보

【베이징·상하이·광저우·홍콩FIR】

- 베이징공항: 오늘 10시~20시 다소 강한 바람(20G34KT)

【후쿠오카FIR】 특이사항 없음

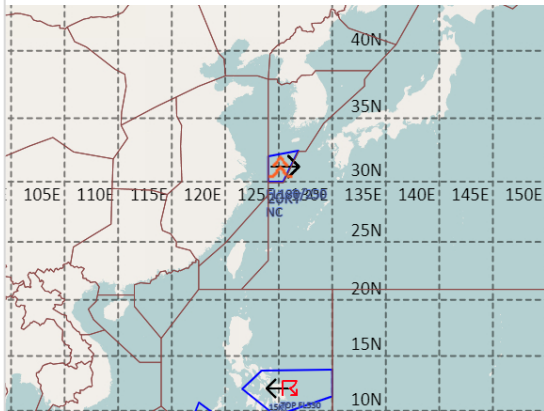
【타이베이FIR】 특이사항 없음

【마닐라FIR】 특이사항 없음

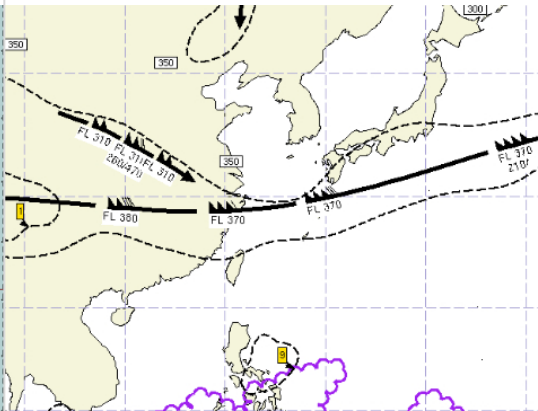
【싼야, 하노이, 호치민FIR】

- 호치민공항: 오늘 18시~21시 CB/TS

공역경보(SIGMET) 03.20. 08:00KST



공역예보(SIGWX) 03.20. 15:00KST



■ 국외 공역(항공로) 위험기상

[공역경보(SIGMET) 현황]

- 난류: 인천FIR(FL180~350)

- TS: 마닐라FIR(FL530 이하)

[공역예보(SIGWX)]

- JET: 광저우FIR~상하이FIR~후쿠오카FIR(FL370, 200KT)

- 난류: 광저우FIR~상하이FIR~타이베이FIR~후쿠오카FIR(FL400 이하), 마닐라FIR(FL260~400)

- CB: 마닐라FIR(FL500 이하)