

* 본 정보는 항공교통흐름관리를 위한 기상정보로, 공항예보(TAF)와 다를 수 있으니, 다른 용도로 활용하실 수 없습니다.

■ 국내공항 위험기상 [03.19.(수) ~ 03.20.(목)]

개요	<p>○ 오늘(19일)과 내일(20일)은 고기압 영향으로 전국공항 대체로 맑겠음.</p> <ul style="list-style-type: none"> - 제주공항: 내일 06시~24시 다소 강한 바람(최대 17G30KT), 내일 08시~19시 급변풍 - 김해공항: 오늘 18시까지 활주로 변경 가능성(210°, 10KT ↑) - 무안공항: 내일 12시~18시 다소 강한 바람(15G25KT) <p>▶ 주요 공항 기상경보(15시 현재)</p> <p>○ 없음</p>
----	------------------------------------------------------------------------------------------------------------------------------------------------------------------------------------------------------------------------------------------------------------------------------------------------------

공항	기상요소	03월 19일 수요일																		03월 20일 목요일																		비고									
		01	02	03	04	05	06	07	08	09	10	11	12	13	14	15	16	17	18	19	20	21	22	23	24	01	02	03	04	05	06	07	08	09	10	11	12		13	14	15	16	17	18	19	20	21
인천 RKSI	시정																																														
	GUST																																														
	급변풍																																														
	강수 TS																																														
김포 RKSS	시정																																														
	GUST																																														
	급변풍																																														
	강수 TS																																														
제주 RKPC	시정																																														
	GUST																																														
	급변풍																																														
	강수 TS																																														
김해 RKPK	시정																																														
	GUST																																														
	활주로 변경																																														
	강수 TS																																														
무안 RKJB	시정																																														
	GUST																																														
	급변풍																																														
	강수 TS																																														

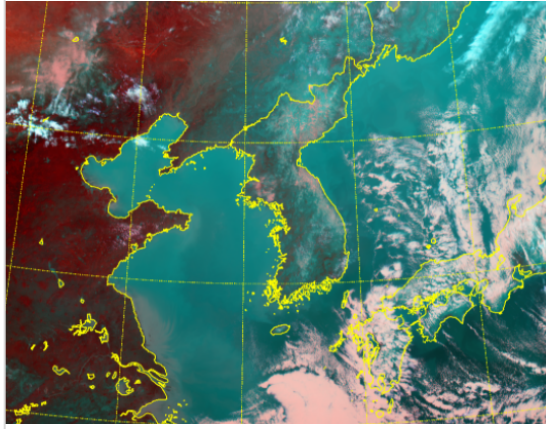
시정 : 800m ↓ 400m ↓ 200m ↓
 GUST : 25KT ↑ 35KT ↑ 45KT ↑
 강수 : 비 비/눈 눈 소나기 TS
 김해 활주로 변경 : (150~210°, 10KT ↑)

* 본 정보는 항공교통흐름관리를 위한 기상정보로, 공항예보(TAF)와 다를 수 있으니, 다른 용도로 활용하실 수 없습니다.

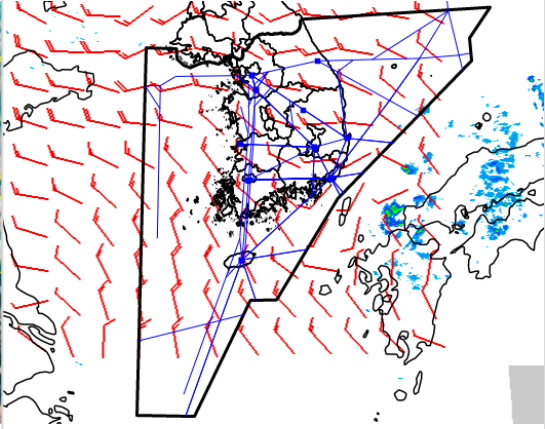
설명자료	항공교통 기상정보
------	-----------

■ 국내 실황/예보 [03.19.(수) ~ 03.20.(목)]

위성영상 03.19. 15:00KST



레이더영상 03.19. 15:00KST



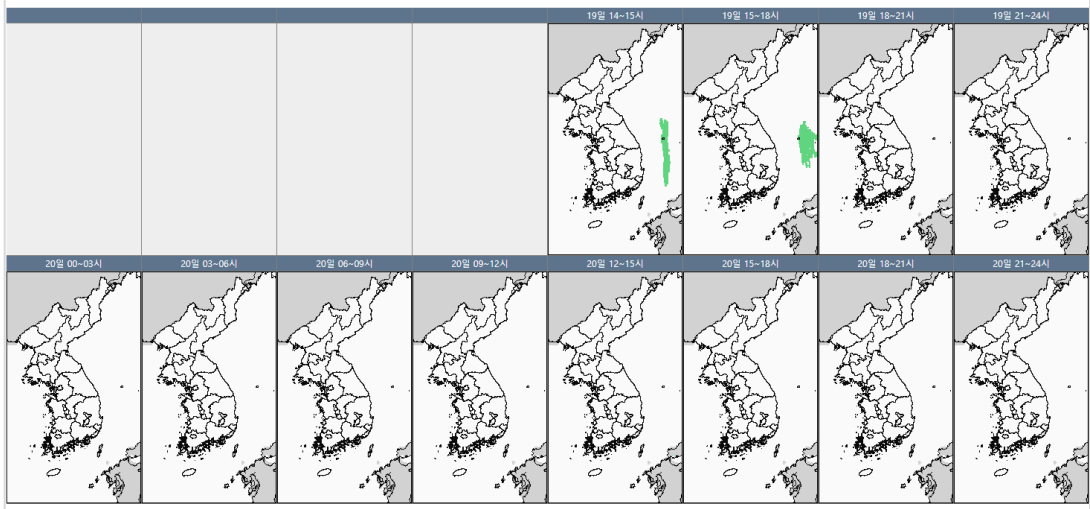
■ 국내 주요공항 실황-예보

- 오늘(19일)과 내일(20일)은 고기압 영향으로 전국공항 대체로 맑겠음.
- 제주공항: 내일 06시~24시 다소 강한 바람(최대 17G30KT), 내일 08시~19시 급변풍
- 김해공항: 오늘 18시까지 활주로 변경 가능성(210°, 10KT ↑)
- 무안공항: 내일 12시~18시 다소 강한 바람(15G25KT)

▶ 주요 공항 기상경보(15시 현재)

- 없음

국내 강수 구역 및 형태 : 주의 비 비/눈 눈 소나기



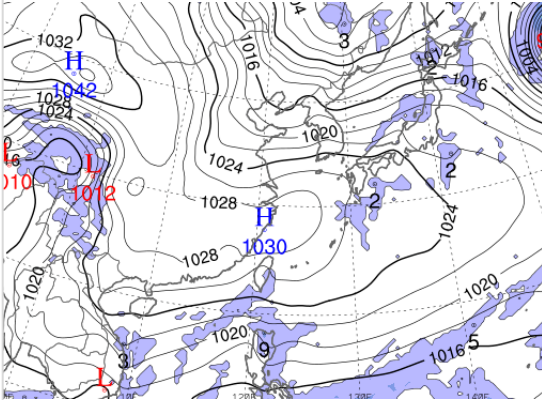
■ 국내 공역(항공로) 위험기상

- 내일 새벽까지 제주남부섹터(FL140 이상)에 보통 난류 예상

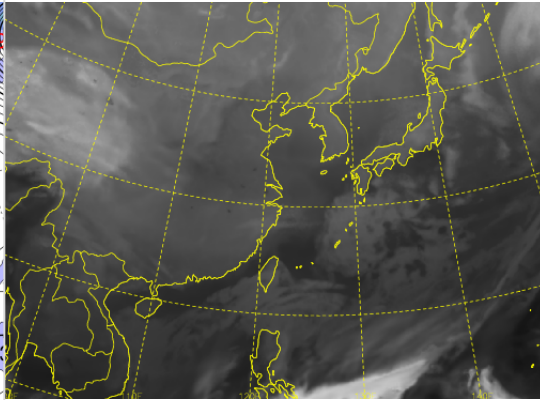
* 본 정보는 항공교통흐름관리를 위한 기상정보로, 공항예보(TAF)와 다를 수 있으니, 다른 용도로 활용하실 수 없습니다.

■ 국외 현황/예보 [03.19.(수) ~ 03.20.(목)]

예상 일기도 03.20. 09:00KST



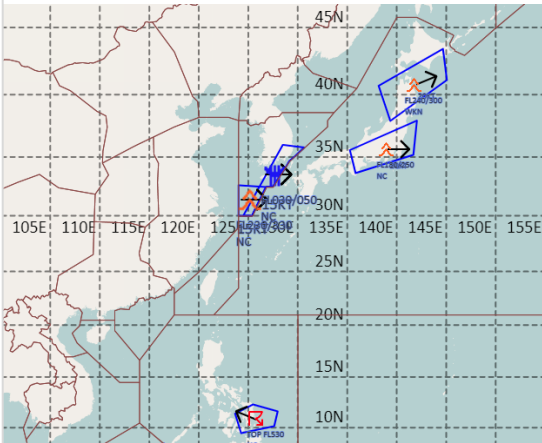
예상 구름 영상 03.20. 09:00KST



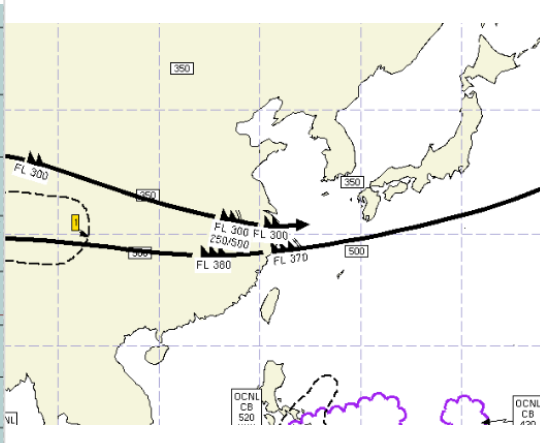
■ 국외 주요·공항·공역·항공로 현황·예보

- 【베이징·상하이·광저우·홍콩FIR】 특이사항 없음
- 【후쿠오카FIR】 특이사항 없음
- 【타이베이FIR】 특이사항 없음
- 【마닐라FIR】 특이사항 없음
- 【싼야, 하노이, 호치민FIR】 특이사항 없음

공역경보(SIGMET) 03.19. 15:00KST



공역예보(SIGWX) 03.20. 03:00KST



■ 국외 공역(항공로) 위험기상

[공역경보(SIGMET) 현황]

- 난류: 인천FIR(FL230~330), 후쿠오카FIR(FL180~250, FL240~300, FL310~360)
- 착빙: 인천FIR(FL030~050)
- TS: 마닐라FIR(FL530 이하)

[공역예보(SIGWX)]

- JET: 광저우FIR~상하이FIR~후쿠오카FIR(FL380, 190KT), 우한FIR~상하이FIR~인천FIR(FL300, 120KT)
- 난류: 마닐라FIR(FL400 이하)
- CB: 마닐라FIR(FL520 이하), 후쿠오카FIR(FL280 이하)