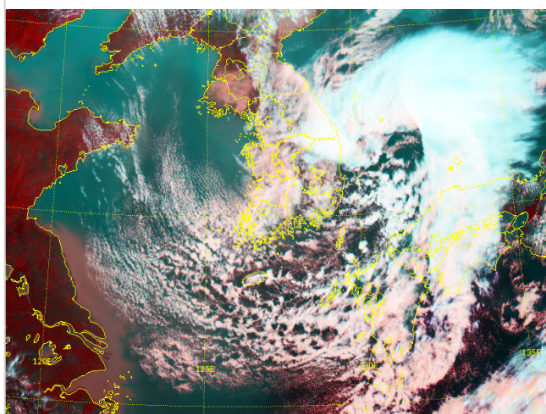


* 본 정보는 항공교통흐름관리를 위한 기상정보로, 공항예보(TAF)와 다를 수 있으니, 다른 용도로 활용하실 수 없습니다.

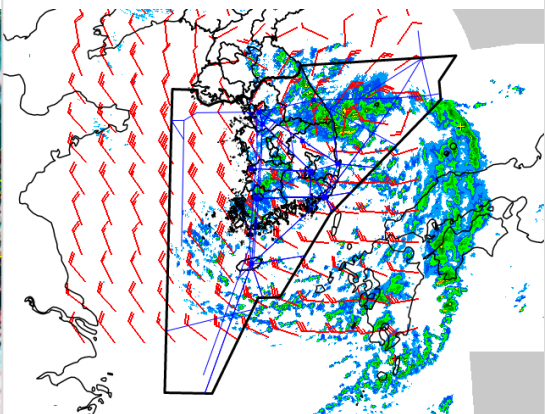
설명자료	항공교통 기상정보
------	-----------

■ 국내 실황/예보 [03.18.(화) ~ 03.19.(수)]

위성영상 03.18. 15:00KST



레이더영상 03.18. 15:00KST



■ 국내 주요공항 실황-예보

○ 오늘(18일)은 저기압 영향으로 대체로 흐리고, 인천, 김포공항을 제외한 공항에 비 또는 눈이 내리다가 밤에 차차 그치겠으나, 바람이 강하게 불겠음. 내일(19일)은 고기압 영향으로 전국공항 대체로 맑겠으나, 제주공항은 흐리다가 늦은 오후부터 차차 맑아지겠음

- 인천공항: 내일 07시까지 강풍(최대 23G35KT), 오늘 24시까지 급변풍
- 김포공항: 오늘 18시까지 다소 강한 바람(최대 15G30KT)
- 제주공항: 오늘 17시까지 비 또는 눈(5mm 미만), 내일 10시까지 강풍(최대 23G45KT), 내일 02시까지 급변풍
- 김해공항: 오늘 21시까지 비(5mm 미만)

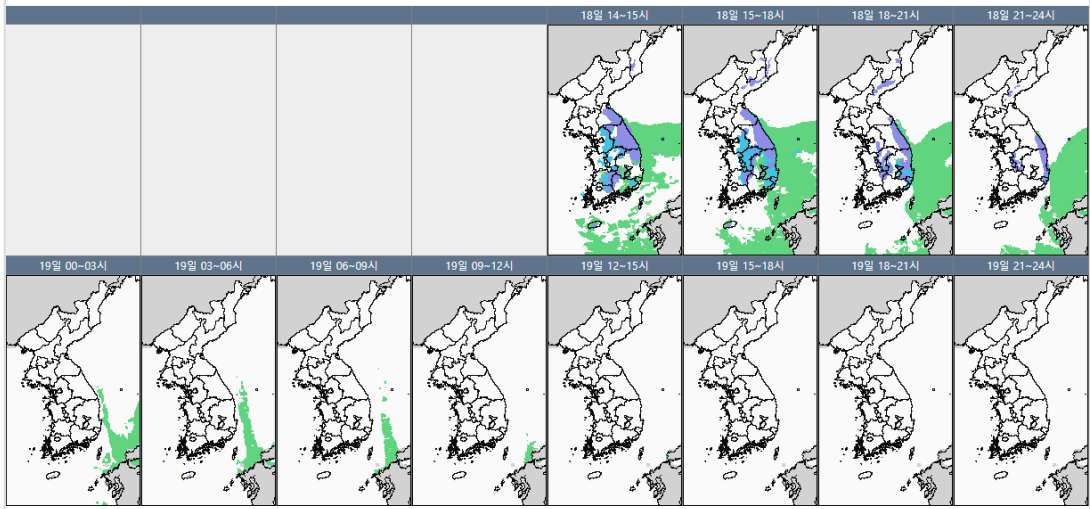
▶ 주요 공항 기상경보(15시 현재)

무안공항 강풍경보 (03.18 10:00 ~ 03.18 21:00) 여수공항 급변풍경보 (03.18 12:46 ~ 03.18 22:00)
 여수공항 강풍경보 (03.18 10:00 ~ 03.18 19:00) 양양공항 저시정경보 (03.18 14:00 ~ 03.18 18:00)
 양양공항 대설경보 (03.18 14:00 ~ 03.18 21:00) 제주공항 급변풍경보 (03.18 03:03 ~ 03.19 02:00)
 제주공항 강풍경보 (03.18 04:00 ~ 03.18 23:00) 인천공항 급변풍경보 (03.18 11:16 ~ 03.19 00:00)
 인천공항 강풍경보 (03.18 14:00 ~ 03.19 00:00)

■ 국내 공역(항공로) 위험기상

○ 내일 새벽까지 서해, 군산, 광주, 남해, 대구, 포항섹터(FL100~230), 제주섹터(FL150~250)에 보통 난류 예상

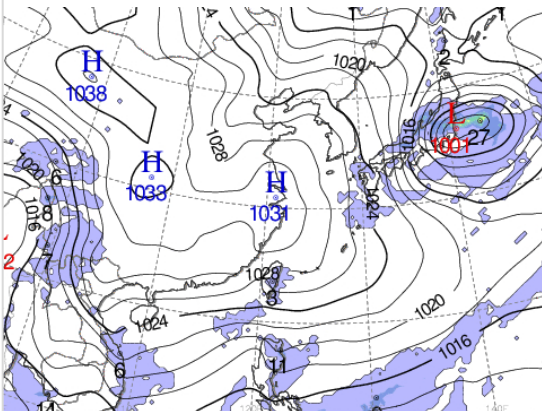
국내 강수 구역 및 형태 : 주의 비 비/눈 눈 소나기



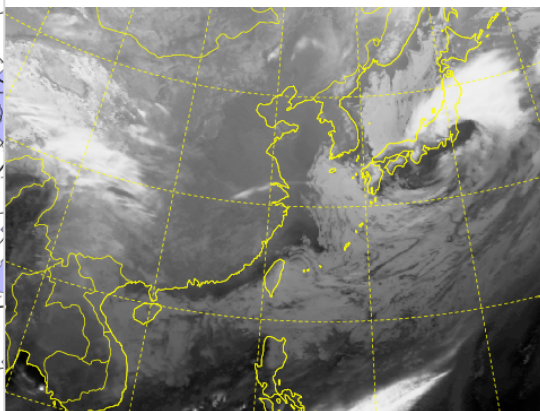
* 본 정보는 항공교통흐름관리를 위한 기상정보로, 공항예보(TAF)와 다를 수 있으니, 다른 용도로 활용하실 수 없습니다.

■ 국외 실황/예보 [03.18.(화) ~ 03.19.(수)]

예상 일기도 03.19. 09:00KST



예상 구름 영상 03.19. 09:00KST



■ 국외 주요·공항·공역·항공로 실황·예보

【베이징-상하이-광저우-홍콩FIR】

- 칭따오공항: 오늘 17시까지 다소 강한 바람(20G30KT)
- 푸둥공항: 오늘 21시까지 다소 강한 바람(16G26KT)

【후쿠오카FIR】

- 나리타공항: 내일 02시~06시 CB/TS 동반한 소나기, 09시~15시 다소 강한 바람(22G32KT)
- 간사이공항: 내일 21시까지 소나기(16시~21시 CB/TS 동반), 내일 06시~12시 다소 강한 바람(22G32KT)

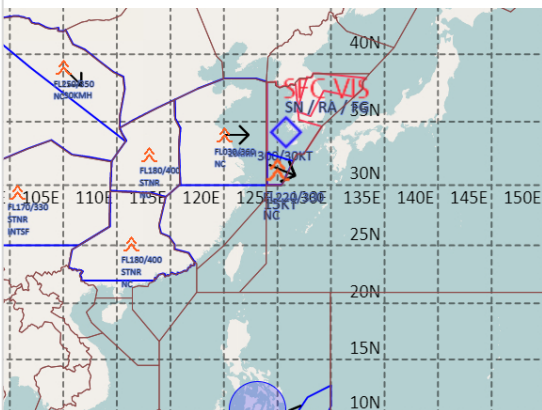
【타이베이FIR】 특이사항 없음

【마닐라FIR】 특이사항 없음

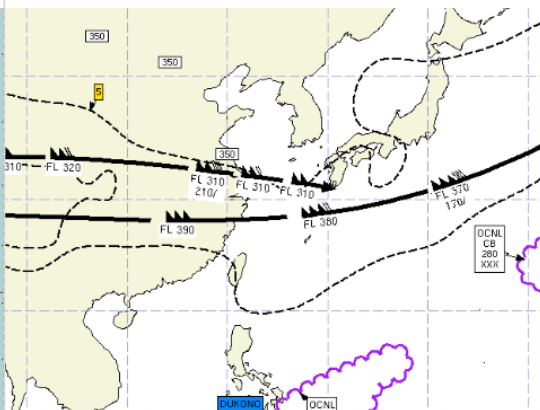
【싼야, 하노이, 호치민FIR】

- 호치민공항: 오늘 18시~23시 CB/TS 동반한 소나기

공역경보(SIGMET) 03.18. 15:00KST



공역예보(SIGWX) 03.19. 03:00KST



■ 국외 공역(항공로) 위험기상

[공역경보(SIGMET) 현황]

- 난류: 인천FIR(FL220~330), 상하이FIR(FL030~360), 광저우FIR(FL180~400), 우한FIR(FL180~400)

[공역예보(SIGWX)]

- JET: 광저우FIR~상하이FIR~후쿠오카FIR(FL380, 190KT), 우한FIR~상하이FIR~인천FIR~후쿠오카FIR(FL310, 140KT)
- 난류: 우한FIR~광저우FIR~상하이FIR~타이베이FIR~인천FIR~후쿠오카FIR(FL400 이하)
- CB: 마닐라FIR(FL500 이하)