

* 본 정보는 항공교통흐름관리를 위한 기상정보, 공항예보(TAF)와 다를 수 있으니, 다른 용도로 활용하실 수 없습니다.

	항공교통기상정보	
	2025년 03월 18일 09:00KST	항공기상청 예보과

■ 국내공항 위험기상 [03.18.(화) ~ 03.19.(수)]

개요

○ 오늘(18일)은 저기압 영향으로 인천, 김포공항은 오전까지 눈 또는 비가 내리다 차차 개겠고, 제주공항은 오후까지 비가 오겠으며, 바람이 강하게 불겠음. 내일(19일)은 저기압의 영향에서 벗어나 고기압의 영향을 받아 전국공항 대체로 맑거나 가끔 구름 많겠으나, 제주공항은 흐리다가 늦은 오후부터 차차 맑아지겠음.
 - 인천공항: 오늘 11시까지 눈(1cm내외/5mm 내외), 오늘 12시~24시 다소 강한 바람(최대 17G30KT), 오늘 07시~10시 급변풍
 - 김포공항: 오늘 12시까지 눈(1cm내외/5mm 내외), 오늘 12시~21시 다소 강한 바람(최대 15G30KT)
 - 제주공항: 오늘 15시까지 비(5mm 미만), 내일 18시까지 강풍(최대 22G45KT), 내일 03시까지 급변풍
 - 김해공항: 오늘 09시까지 눈(1~2cm), 오늘 12시~19시 비

▶ 주요 공항 기상경보(08시 현재)

무안공항 강풍경보 (03.18 10:00 ~ 03.18 21:00), 양양공항 저시정경보 (03.18 07:00 ~ 03.18 12:00), 양양공항 대설경보 (03.18 07:00 ~ 03.18 20:00), 제주공항 급변풍경보 (03.18 03:03 ~ 03.19 02:00), 제주공항 강풍경보 (03.18 04:00 ~ 03.18 23:00)

공항	기상요소	03월 18일 화요일												03월 19일 수요일												비고		
		01	02	03	04	05	06	07	08	09	10	11	12	13	14	15	16	17	18	19	20	21	22	23	24			
인천 RKSI	시정																											
	GUST																											최대 17G30KT
	급변풍																											
	강수 TS																											5mm내외/1cm내외
김포 RKSS	시정																											
	GUST																											최대 15G30KT
	급변풍																											
	강수 TS																											5mm내외/1cm내외
제주 RKPC	시정																											
	GUST																											최대 22G45kt
	급변풍																											
	강수 TS																											5mm 미만
김해 RKPJ	시정																											
	GUST																											
	활주로 변경																											
	강수 TS																											5mm내외/1~2cm
무안 RKJB	시정																											
	GUST																											최대 20G40KT
	급변풍																											
	강수 TS																											5mm내외/1cm 내외

시정 : 800m ↓ 400m ↓ 200m ↓ GUST : 25KT ↑ 35KT ↑ 45KT ↑ 강수 : 비 비/눈 눈 소나기 TS 김해 활주로 변경 : (150~210°, 10KT ↑)

* 본 정보는 항공교통흐름관리를 위한 기상정보로, 공항예보(TAF)와 다를 수 있으니, 다른 용도로 활용하실 수 없습니다.

■ 국내공항(공군 관할) 위험기상 [03.18.(화) ~ 03.19.(수)]

공항	기상요소	03월 18일 화요일												03월 19일 수요일												비고
		01	02	03	04	05	06	07	08	09	10	11	12	13	14	15	16	17	18	19	20	21	22	23	24	
대구 RKTN	시정																									
	GUST																									
	강수 TS																									
청주 RKTU	시정																									
	GUST																									
	강수 TS																									2cm 내외

■ 국내공역 위험기상 [03.18.(화) ~ 03.19.(수)]

개요

- 오늘 밤까지 군산, 광주, 제주, 남해, 대구, 포항섹터(FL180~210), 제주남부섹터(FL170~250)에 보통 난류 예상
- 국내 공역경보(SIGMET, 08시 현재): 난류(FL200~280), TS(동해섹터, FL320이하)

섹터	기상요소	03월 18일 화요일												03월 19일 수요일												비고
		01	02	03	04	05	06	07	08	09	10	11	12	13	14	15	16	17	18	19	20	21	22	23	24	
군산	CB/TS																									
	강풍																									
광주	CB/TS																									
	강풍																									
제주	CB/TS																									
	강풍																									
남해	CB/TS																									
	강풍																									
서해	CB/TS																									
	강풍																									
강릉	CB/TS																									
	강풍																									
동해	CB/TS																									
	강풍																									
포항	CB/TS																									
	강풍																									
대구	CB/TS																									
	강풍																									

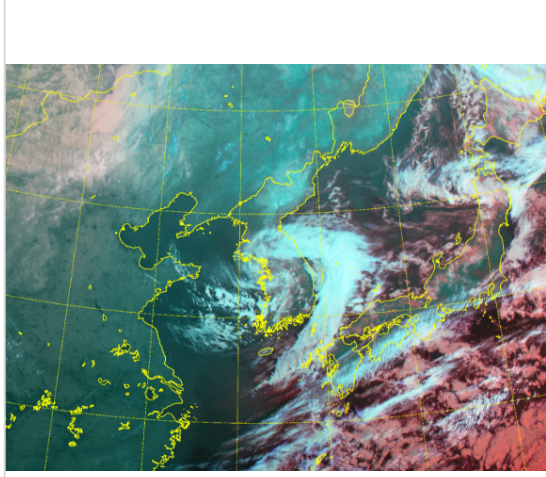
(공군) 시정 : 800m ↓ 400m ↓ 200m ↓ GUST : 25KT ↑ 35KT ↑ 45KT ↑ 강수 : 비 비/눈 눈 소나기 TS (공역) 강풍 : 150KT ↑

* 본 정보는 항공교통흐름관리를 위한 기상정보로, 공항예보(TAF)와 다를 수 있으니, 다른 용도로 활용하실 수 없습니다.

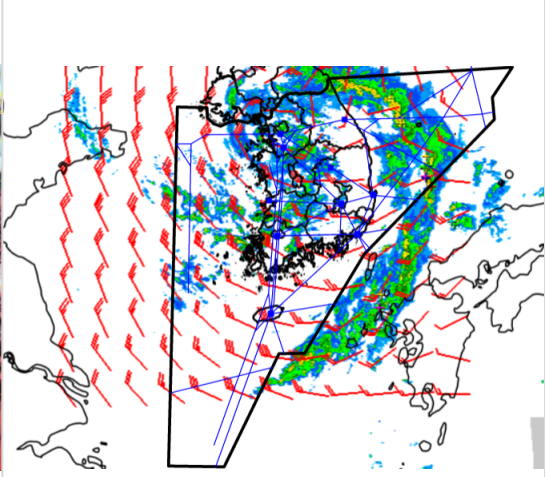
설명자료	항공교통 기상정보
-------------	------------------

■ 국내 현황/예보 [03.18.(화) ~ 03.19.(수)]

위성영상 03.18. 08:00KST



레이더영상 03.18. 08:00KST



■ 국내 주요공항 현황-예보

○ 오늘(18일)은 저기압 영향으로 인천, 김포공항은 오전까지 눈 또는 비가 내리다 차차 개겠고, 제주공항은 오후까지 비가 오겠으며, 바람이 강하게 불겠음. 내일(19일)은 저기압의 영향에서 벗어나 고기압의 영향을 받아 전국공항 대체로 맑거나 가끔 구름많겠으나, 제주공항은 흐리다가 늦은 오후부터 차차 맑아지겠음.

- 인천공항: 오늘 11시까지 눈(1cm내외/5mm 내외), 오늘 12시~24시 다소 강한 바람(최대 17G30 KT), 오늘 07시~10시 급변풍

- 김포공항: 오늘 12시까지 눈(1cm내외/5mm 내외), 오늘 12시~21시 다소 강한 바람(최대 15G30 KT)

- 제주공항: 오늘 15시까지 비(5mm 미만), 내일 18시까지 강풍(최대 22G45KT), 내일 03시까지 급변풍

▶ 주요 공항 기상경보(08시 현재)

- 무안공항 강풍경보 (03.18 10:00 ~ 03.18 21:00)

- 김해공항: 오늘 09시까지 눈(1~2cm), 오늘 12시~19시 비

양양공항 저시정경보 (03.18 07:00 ~ 03.18 12:00)

양양공항 대설경보 (03.18 07:00 ~ 03.18 20:00)

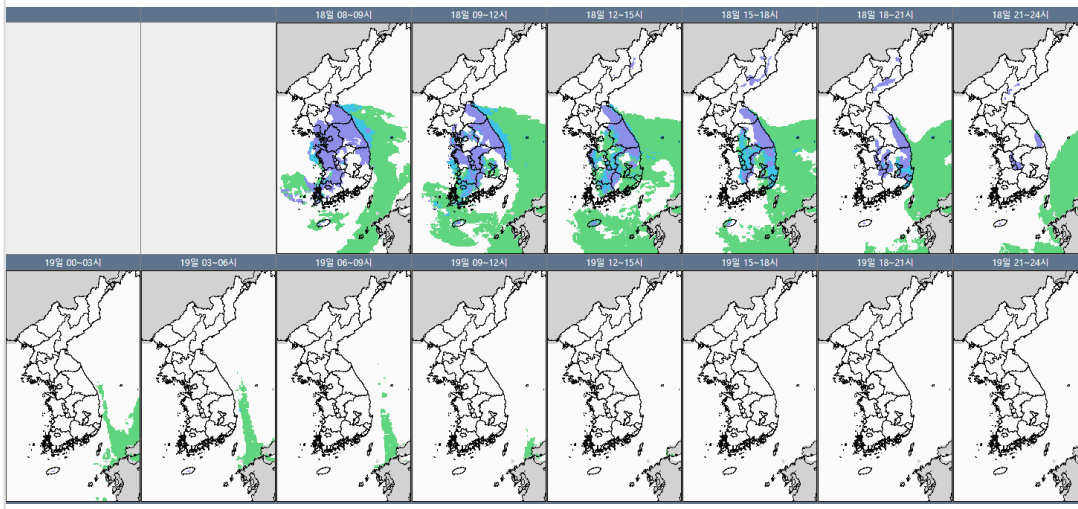
제주공항 급변풍경보 (03.18 03:03 ~ 03.19 02:00)

제주공항 강풍경보 (03.18 04:00 ~ 03.18 23:00)

■ 국내 공역(항공로) 위험기상

○ 오늘 밤까지 군산, 광주, 제주, 남해, 대구, 포항섹터(FL180~210), 제주남부섹터(FL170~250)에 보통 난류 예상

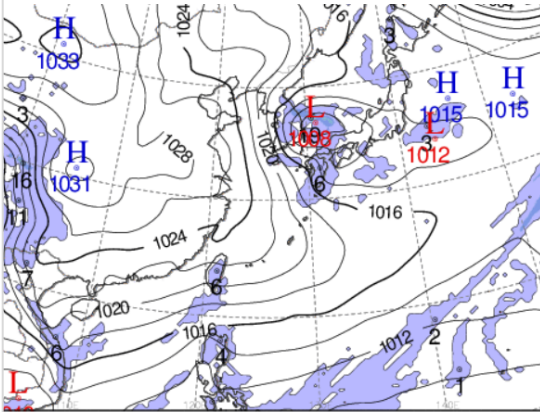
국내 강수 구역 및 형태 : 주의 비 비/눈 눈 소나기



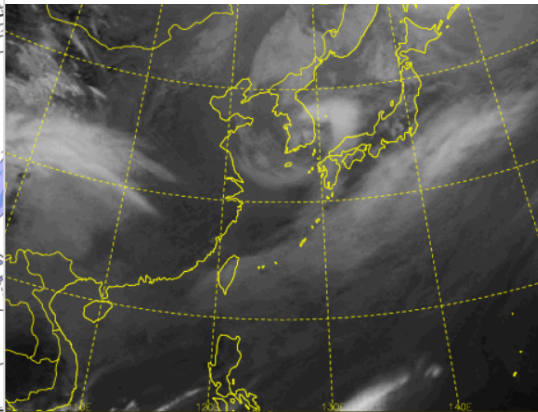
* 본 정보는 항공교통흐름관리를 위한 기상정보로, 공항예보(TAF)와 다를 수 있으니, 다른 용도로 활용하실 수 없습니다.

■ 국외 실황/예보 [03.18.(화) ~ 03.19.(수)]

예상 일기도 03.18. 15:00KST



예상 구름 영상 03.18. 15:00KST



■ 국외 주요·공항·공역·항공로 실황·예보

【베이징·상하이·광저우·홍콩FIR】

- 푸둥공항: 내일 09시까지 다소 강한 바람(14G26KT)

【후쿠오카FIR】

- 나리타공항: 오늘 24시~내일 08시 소나기

- 간사이공항: 오늘 18시~21시 소나기, 오늘 21시~내일 03시 다소 강한 바람(22G32KT)

【타이베이FIR】 특이사항 없음

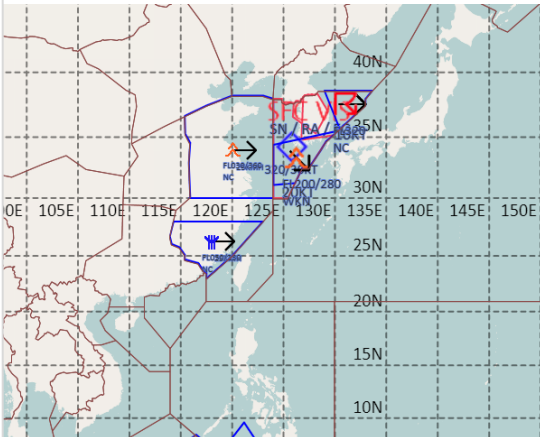
【마닐라FIR】

- 마닐라공항: 오늘 12시~18시 소나기

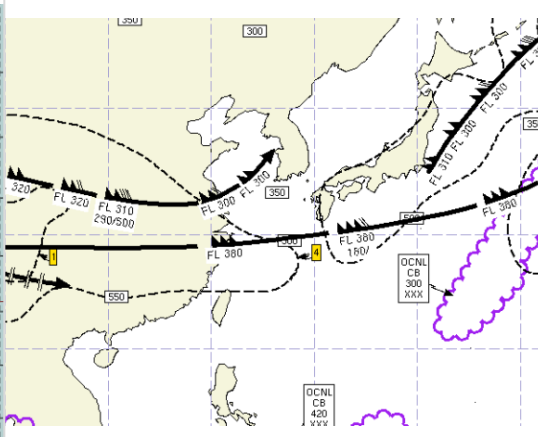
【싼야, 하노이, 호치민FIR】

- 호치민공항: 오늘 20시~23시 CB/TS 동반한 소나기

공역경보(SIGMET) 03.18. 08:00KST



공역예보(SIGWX) 03.18. 15:00KST



■ 국외 공역(항공로) 위험기상

[공역경보(SIGMET) 현황]

- 난류: 인천FIR(FL200~280)

- TS: 인천FIR(FL320이하)

[공역예보(SIGWX)]

- JET: 광저우FIR~상하이FIR~후쿠오카FIR(FL380, 150KT), 우한FIR~상하이FIR~인천FIR(FL300, 120KT)

- 난류: 베이징FIR~우한FIR~광저우FIR~상하이FIR~인천FIR~후쿠오카FIR(FL400 이하), 후쿠오카FIR(FL400 이하)

- CB: 마닐라FIR(FL420 이하), 후쿠오카FIR(FL300 이하)