

* 본 정보는 항공교통흐름관리를 위한 기상정보로, 공항예보(TAF)와 다를 수 있으니, 다른 용도로 활용하실 수 없습니다.

■ 국내공항 위험기상 [03.17.(월) ~ 03.18.(화)]

개요

○ 오늘(17일) 인천, 김포공항은 저기압의 영향을 차차 받아 흐려져 밤부터 눈이 오겠으나, 그 외 공항은 구름 많겠음. 내일(18일)은 저기압 영향으로 전국 공항이 대체로 흐리고 비 또는 눈이 내리겠고 바람이 강하게 불겠음

- 인천공항: 오늘 21시~내일 11시 눈(5~10cm/5~10mm), 내일 05시~24시 다소 강한 바람(최대 17G30KT), 급변풍, 내일 01시~05시 저시정(800m 내외)
- 김포공항: 오늘 22시~내일 10시 눈(5cm 내외/5mm 미만), 내일 10시~20시 다소 강한 바람(최대 15G30KT), 급변풍, 내일 02시~04시 저시정(800m 내외)
- 제주공항: 내일 05시~15시 비(5mm 내외), 내일 03시~24시 강풍(최대 22G40KT), 급변풍
- 김해공항: 내일 06시~09시 눈(1~2cm) / - 청주공항: 내일 01시~21시 눈(3cm 내외)

▶ 주요 공항 기상경보(15시 현재)

○ 없음

공항	기상요소	03월 17일 월요일																								03월 18일 화요일																								비고
		01	02	03	04	05	06	07	08	09	10	11	12	13	14	15	16	17	18	19	20	21	22	23	24	01	02	03	04	05	06	07	08	09	10	11	12	13	14	15	16	17	18	19	20	21	22	23	24	
인천 RKSI	시정																																																	800m ↓
	GUST																																																	최대 17G30KT
	급변풍																																																	
	강수 TS																						5~10cm/5~10mm																											
김포 RKSS	시정																																																	800m ↓
	GUST																																																	최대 15G30KT
	급변풍																																																	
	강수 TS																						5cm 내외/5mm 미만																											
제주 RKPC	시정																																																	최대 22G40KT
	GUST																																																	
	급변풍																																																	
	강수 TS																																																	5mm 내외
김해 RKPX	시정																																																	
	GUST																																																	
	활주로 변경																																																	
	강수 TS																						1~2cm																											
무안 RKJB	시정																																																	최대 20G40K
	GUST																																																	
	급변풍																																																	
	강수 TS																																																	1~3cm/5mm 내외

시정 : 800m ↓ 400m ↓ 200m ↓
 GUST : 25KT ↑ 35KT ↑ 45KT ↑
 강수 : 비 비/눈 눈 소나기 TS
 김해 활주로 변경 : (150~210°, 10KT ↑)

* 본 정보는 항공교통흐름관리를 위한 기상정보로, 공항예보(TAF)와 다를 수 있으니, 다른 용도로 활용하실 수 없습니다.

■ 국외 공항·공역·항공로 [03.17.(월) ~ 03.18.(화)]

개요	【베이징·상하이·광저우·홍콩FIR】 - 베이징공항: 오늘 15시~20시 다소 강한 바람(20G34KT) - 칭따오공항: 오늘 15시~19시 다소 강한 바람(20G34KT) - 푸둥공항: 내일 04시~21시 다소 강한 바람(14G26KT) 【후쿠오카FIR】 - 나리타공항: 오늘 15시~19시 다소 강한 바람(20G30KT) - 간사이공항: 내일 18시~21시 소나기	【타이베이FIR】 특이사항 없음 【마닐라FIR】 특이사항 없음 【싼야, 하노이, 호치민FIR】 - 호치민공항: 오늘 18시~22시 CB/TS 동반한 소나기
----	--	--

구분	기상요소	03월 17일 월요일																								03월 18일 화요일																							
		01	02	03	04	05	06	07	08	09	10	11	12	13	14	15	16	17	18	19	20	21	22	23	24	01	02	03	04	05	06	07	08	09	10	11	12	13	14	15	16	17	18	19	20	21	22	23	24
중국	베이징 ZBAA	시정																								시정																							
		GUST																								GUST																							
		강수																								강수																							
		TS																								TS																							
		시정																								시정																							
	칭따오 ZSQD	시정																								시정																							
		GUST																								GUST																							
		강수																								강수																							
		TS																								TS																							
	푸둥 ZSPD	시정																								시정																							
		GUST																								GUST																							
		강수																								강수																							
		TS																								TS																							
	광저우 ZGGG	시정																								시정																							
		GUST																								GUST																							
		강수																								강수																							
		TS																								TS																							
	홍콩 VHHH	시정																								시정																							
		GUST																								GUST																							
		강수																								강수																							
		TS																								TS																							
일본	나리타 RJAA	시정																								시정																							
		GUST																								GUST																							
	간사이 RJBB	시정																								시정																							
		GUST																								GUST																							
		강수																								강수																							
		TS																								TS																							
타이베이	타오위안 RCTP	시정																								시정																							
		GUST																								GUST																							
		강수																								강수																							
		TS																								TS																							
필리핀	마닐라 RPLL	시정																								시정																							
		GUST																								GUST																							
		강수																								강수																							
		TS																								TS																							
베트남	하노이 VVNB	시정																								시정																							
		GUST																								GUST																							
		강수																								강수																							
		TS																								TS																							

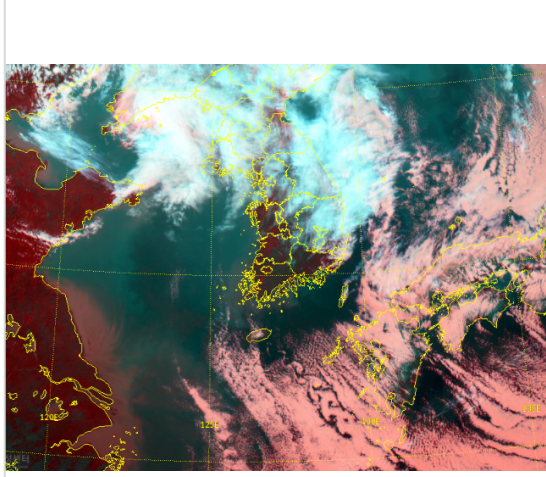
(국외) 시정 : 1km ↓ 400m ↓ 200m ↓ GUST : 25KT ↑ 35KT ↑ 45KT ↑ 강수 : 비 비/눈 눈 소나기 TS

* 본 정보는 항공교통흐름관리를 위한 기상정보로, 공항예보(TAF)와 다를 수 있으니, 다른 용도로 활용하실 수 없습니다.

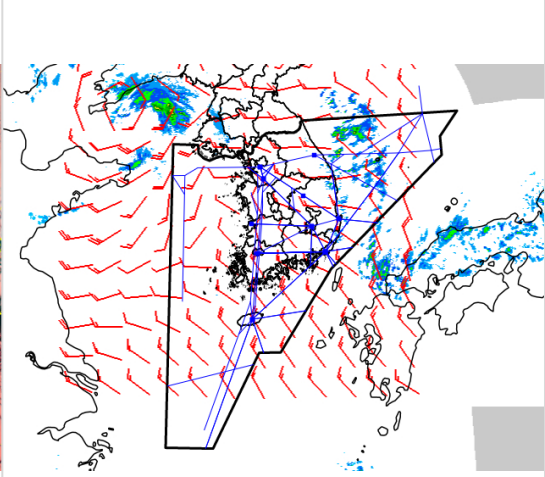
설명자료	항공교통 기상정보
------	-----------

■ 국내 실황/예보 [03.17.(월) ~ 03.18.(화)]

위성영상 03.17. 15:00KST



레이더영상 03.17. 15:00KST



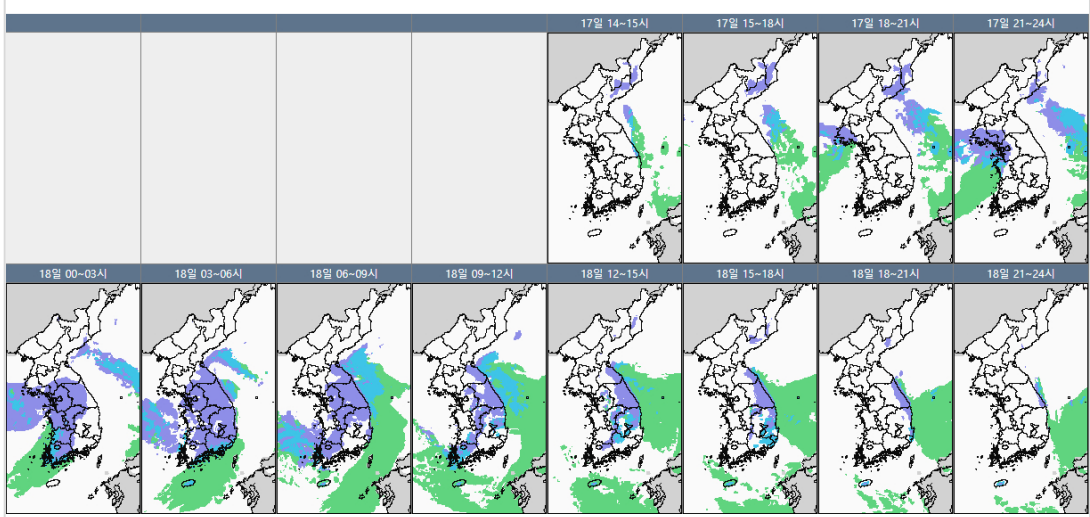
■ 국내 주요공항 실황-예보

- 오늘(17일) 인천, 김포공항은 저기압의 영향을 차차 받아 흐려져 밤부터 눈이 오겠으나, 그 외 공항은 구름많겠음. 내일(18일)은 저기압 영향으로 전국 공항이 대체로 흐리고 비 또는 눈이 내리겠고 바람이 강하게 불겠음
- 인천공항: 오늘 21시~내일 11시 눈(5~10cm/5~10mm), 내일 05시~24시 다소 강한 바람(최대 17G30KT), 급변풍, 내일 01시~05시 저시정(800m 내외)
- 김포공항: 오늘 22시~내일 10시 눈(5cm 내외/5mm 미만), 내일 10시~20시 다소 강한 바람(최대 15G30KT), 급변풍, 내일 02시~04시 저시정(800m 내외)
- 제주공항: 내일 05시~15시 비(5mm 내외), 내일 03시~24시 강풍(최대 22G40KT), 급변풍
- 김해공항: 내일 06시~09시 눈(1~2cm) / - 청주공항: 내일 01시~21시 눈(3cm 내외)

▶ 주요 공항 기상경보(15시 현재)

- 없음

국내 강수 구역 및 형태 : 주의 비 비/눈 눈 소나기



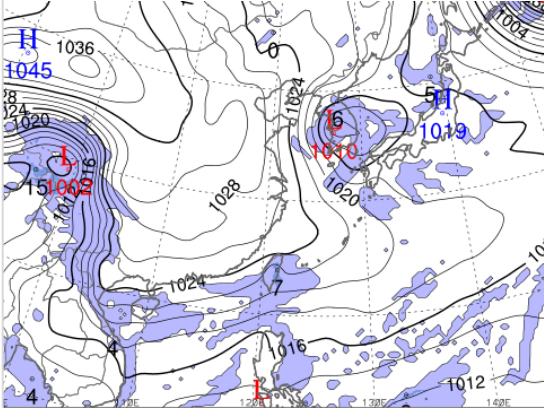
■ 국내 공역(항공로) 위험기상

- 내일 새벽까지 제주섹터(FL180~270)에 심한 난류, 서해, 군산, 광주, 대구, 포항섹터(FL220 이하)에 보통 난류 예상
- 오늘 밤부터 내일 새벽사이 제주섹터(FL300~360)에 강풍(150KT ↑) 예상

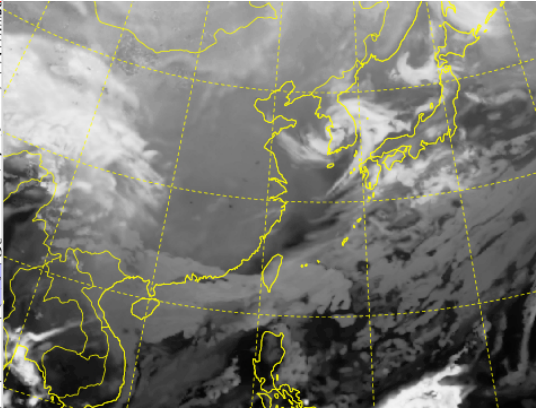
* 본 정보는 항공교통흐름관리를 위한 기상정보로, 공항예보(TAF)와 다를 수 있으니, 다른 용도로 활용하실 수 없습니다.

■ 국외 실황/예보 [03.17.(월) ~ 03.18.(화)]

예상 일기도 03.18. 09:00KST



예상 구름 영상 03.18. 09:00KST



■ 국외 주요·공항·공역·항공로 실황·예보

【베이징-상하이-광저우-홍콩FIR】

- 베이징공항: 오늘 15시~20시 다소 강한 바람(20G34KT)
- 칭따오공항: 오늘 15시~19시 다소 강한 바람(20G34KT)
- 푸둥공항: 내일 04시~21시 다소 강한 바람(14G26KT)

【후쿠오카FIR】

- 나리타공항: 오늘 15시~19시 다소 강한 바람(20G30KT)
- 간사이공항: 내일 18시~21시 소나기

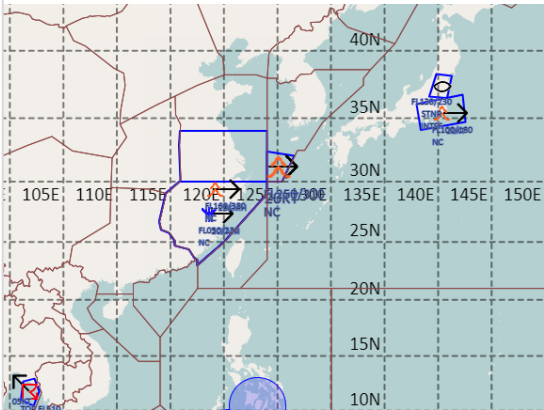
【타이베이FIR】 특이사항 없음

【마닐라FIR】 특이사항 없음

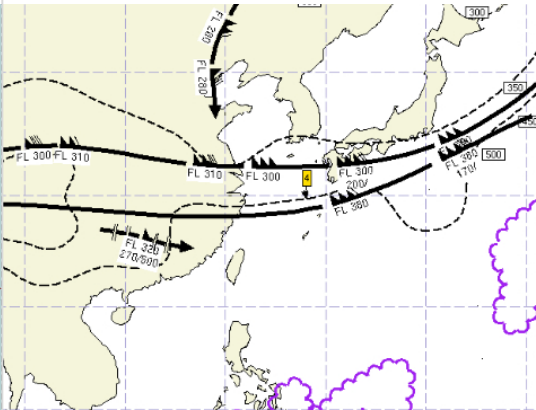
【싼야, 하노이, 호치민FIR】

- 호치민공항: 오늘 18시~22시 CB/TS 동반한 소나기

공역경보(SIGMET) 03.17. 15:00KST



공역예보(SIGWX) 03.18. 03:00KST



■ 국외 공역(항공로) 위험기상

[공역경보(SIGMET) 현황]

- 난류: 인천FIR(FL250~310), 상하이FIR(FL160~380), 후쿠오카FIR(FL100~180)
- 산악파: 후쿠오카FIR(FL130~230)

[공역예보(SIGWX)]

- JET: 우한FIR~상하이FIR~인천FIR~후쿠오카FIR(FL300, 170KT), 광저우FIR~상하이FIR~후쿠오카FIR(FL380, 160KT)
- 난류: 베이징FIR~우한FIR~광저우FIR~상하이FIR~인천FIR~후쿠오카FIR(FL400 이하)
- CB: 마닐라FIR(FL500 이하), 후쿠오카FIR(FL330 이하)