

\* 본 정보는 항공교통흐름관리를 위한 기상정보로, 공항예보(TAF)와 다를 수 있으니, 다른 용도로 활용하실 수 없습니다.



# 항공교통기상정보

2025년 03월 17일 09:00KST

항공기상청 예보과

## ■ 국내공항 위험기상 [03.17.(월) ~ 03.18.(화)]

### 개요

○ 오늘(17일)은 고기압의 가장자리에 들어 인천, 김포공항은 점차 흐려져 밤부터 눈이 오겠고, 울산공항은 한때, 양양공항은 오후까지 흐리고 눈이 내리다가 점차 개겠으며, 그외 공항은 가끔 구름많겠음. 내일(18일)은 저기압의 영향을 받아 전국 공항이 대체로 흐리고 비 또는 눈이 내리겠음.

- 인천공항: 오늘 21시~내일 09시 눈(3~10cm/ 5~10mm), 내일 04시~09시 다소 강한 바람(15G25KT), 급변풍
- 김포공항: 오늘 21시~내일 10시 눈(3~6cm/ 5~10mm), 내일 09시~17시 다소 강한 바람(15G25KT), 내일 08시~18시 급변풍
- 제주공항: 오늘 17시까지 다소 강한 바람(15G25KT), 오늘 12시까지 급변풍, 오늘 24시~내일 24시 강풍(최대 22G40KT), 급변풍, 내일 04시~18시 비(5mm 내외)
- 김해공항: 내일 05시~09시 눈(1~2cm), 내일 12시~19시 비(1mm 내외), 내일 10시~18시 다소 강한 바람(15G25KT) / - 청주공항: 오늘 24시~내일 21시 눈(3cm 내외)
- 무안공항: 오늘 24시~내일 12시 비 또는 눈(1~3cm/ 5mm 내외), 오늘 12시까지 다소 강한 바람(15G25KT), 오늘 24시~내일 24시 강풍(최대 22G40KT)

### ▶ 주요 공항 기상경보(08시 현재)

여수공항 강풍경보 (03.16 15:00 ~ 03.17 17:00) 제주공항 급변풍경보 (03.17 07:00 ~ 03.17 10:00)

공항	기상요소	03월 17일 월요일																								03월 18일 화요일																								비고
		01	02	03	04	05	06	07	08	09	10	11	12	13	14	15	16	17	18	19	20	21	22	23	24	01	02	03	04	05	06	07	08	09	10	11	12	13	14	15	16	17	18	19	20	21	22	23	24	
인천 RKSI	시정																																																	
	GUST																																																	
	급변풍																																																	
	강수 TS																																																	
김포 RKSS	시정																																																	
	GUST																																																	
	급변풍																																																	
	강수 TS																																																	
제주 RKPC	시정																																																	
	GUST																																																	
	급변풍																																																	
	강수 TS																																																	
김해 RKPK	시정																																																	
	GUST																																																	
	활주로 변경																																																	
	강수 TS																																																	
무안 RKJB	시정																																																	
	GUST																																																	
	급변풍																																																	
	강수 TS																																																	

시정 : 800m ↓ 400m ↓ 200m ↓ GUST : 25KT ↑ 35KT ↑ 45KT ↑ 강수 : 비 비/눈 눈 소나기 TS 김해 활주로 변경 : (150~210°, 10KT ↑)



\* 본 정보는 항공교통흐름관리를 위한 기상정보로, 공항예보(TAF)와 다를 수 있으니, 다른 용도로 활용하실 수 없습니다.

<span style="color: #4a5568;">■</span> 국외 공항·공역·항공로 [03.17.(월) ~ 03.18.(화)]																																																	
구분	기상요소	03월 17일 월요일																								03월 18일 화요일																							
		01	02	03	04	05	06	07	08	09	10	11	12	13	14	15	16	17	18	19	20	21	22	23	24	01	02	03	04	05	06	07	08	09	10	11	12	13	14	15	16	17	18	19	20	21	22	23	24
중국	베이징 ZBAA	시정																																															
		GUST																																															
	강수																																																
	TS																																																
	청따오 ZSQD	시정																																															
GUST																																																	
강수																																																	
TS																																																	
푸둥 ZSPD	시정																																																
	GUST																																																
광저우 ZGGG	시정																																																
	GUST																																																
강수																																																	
TS																																																	
홍콩 VHHH	시정																																																
	GUST																																																
강수																																																	
TS																																																	
일본	나리타 RJAA	시정																																															
		GUST																																															
강수																																																	
TS																																																	
간사이 RJBB	시정																																																
	GUST																																																
강수																																																	
TS																																																	
타이베이	타오위안 RCTP	시정																																															
GUST																																																	
강수																																																	
TS																																																	
필리핀	마닐라 RPLL	시정																																															
GUST																																																	
강수																																																	
TS																																																	
베트남	하노이 VVNB	시정																																															
GUST																																																	
강수																																																	
TS																																																	

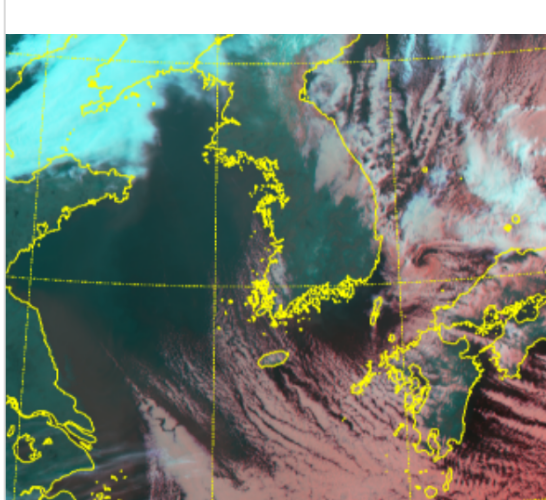
(국외) 시정 : 1km ↓ 400m ↓ 200m ↓ GUST : 25KT ↑ 35KT ↑ 45KT ↑ 강수 : 비 비/눈 눈 소나기 TS

\* 본 정보는 항공교통흐름관리를 위한 기상정보로, 공항예보(TAF)와 다를 수 있으니, 다른 용도로 활용하실 수 없습니다.

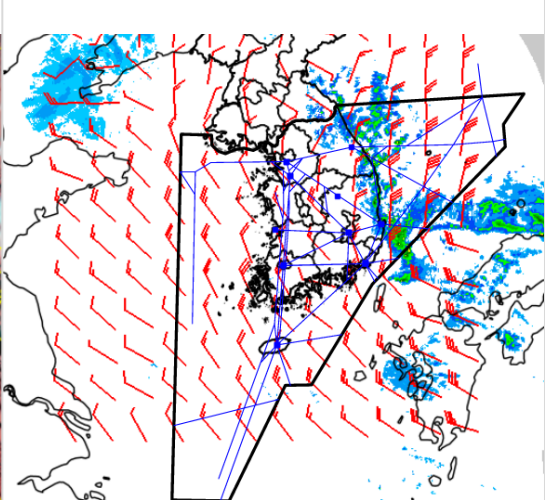
<b>설명자료</b>	<b>항공교통 기상정보</b>
-------------	------------------

■ 국내 현황/예보 [03.17.(월) ~ 03.18.(화)]

위성영상 03.17. 08:00KST



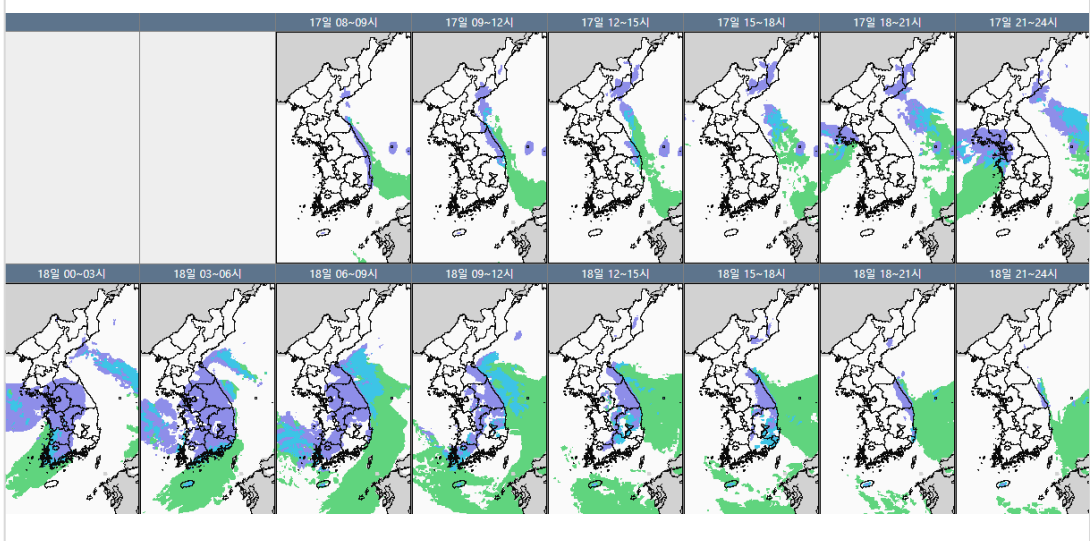
레이더영상 03.17. 08:00KST



■ 국내 주요공항 현황-예보

- 오늘(17일)은 고기압의 가장자리에 들어 인천, 김포공항은 점차 흐려져 밤부터 눈이 오겠고, 울산공항은 한때, 양양공항은 오후까지 흐리고 눈이 내리다가 점차 개겠으며, 그외 공항은 가끔 구름많겠음. 내일(18일)은 저기압의 영향을 받아 전국 공항이 대체로 흐리고 비/눈이 내리겠음.
  - 인천공항: 오늘 21시~내일 09시 눈(3~10cm/ 5~10mm), 내일 04시~09시 다소 강한 바람(15G25KT), 급변풍
  - 김포공항: 오늘 21시~내일 10시 눈(3~6cm/ 5~10mm), 내일 09시~17시 다소 강한 바람(15G25KT), 내일 08시~18시 급변풍
  - 제주공항: 오늘 17시까지 다소 강한 바람(15G25KT), 오늘 12시까지 급변풍, 오늘 24시~내일 24시 강풍(최대 22G40KT), 급변풍, 내일 04시~18시 비(5mm 내외)
  - 김해공항: 내일 05시~09시 눈(1~2cm), 내일 12시~19시 비(1mm 내외), 내일 10시~18시 다소 강한 바람(15G25KT)
- ▶ 주요 공항 기상경보(08시 현재)  
 여수공항 강풍경보 (03.16 15:00 ~ 03.17 17:00) 제주공항 급변풍경보 (03.17 07:00 ~ 03.17 10:00)

국내 강수 구역 및 형태 : 주의 비 비/눈 눈 소나기



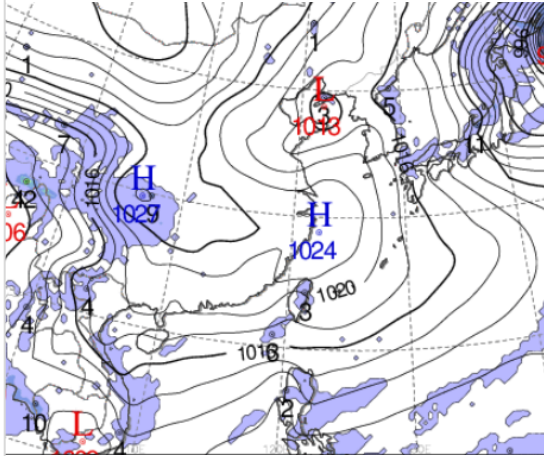
■ 국내 공역(항공로) 위험기상

- 오늘 밤까지 제주섹터(FL170~250)에 보통 난류 예상

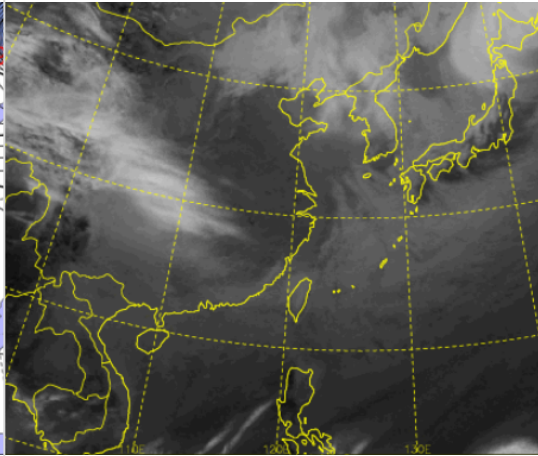
\* 본 정보는 항공교통흐름관리를 위한 기상정보, 공항예보(TAF)와 다를 수 있으니, 다른 용도로 활용하실 수 없습니다.

■ 국외 실황/예보 [03.17.(월) ~ 03.18.(화)]

예상 일기도 03.17. 15:00KST



예상 구름 영상 03.17. 15:00KST



■ 국외 주요·공항·공역·항공로 실황·예보

【베이징-상하이-광저우-홍콩FIR】

- 베이징공항: 오늘 09시~18시 다소 강한 바람(20G34KT)
- 칭따오공항: 오늘 14시~20시 다소 강한 바람(18G34KT)

【후쿠오카FIR】

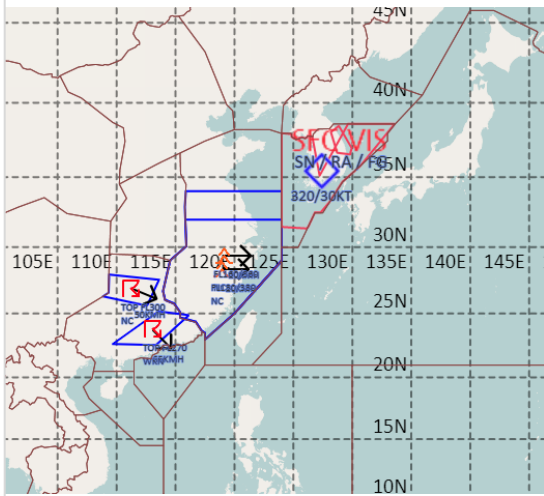
- 나리타공항: 오늘 10시~12시 CB/TS 동반한 소나기, 오늘 12시~18시 다소 강한 바람(23G33KT)
- 간사이공항: 오늘 14시까지 강풍(최대 34G45KT)

【타이베이FIR】 특이사항 없음

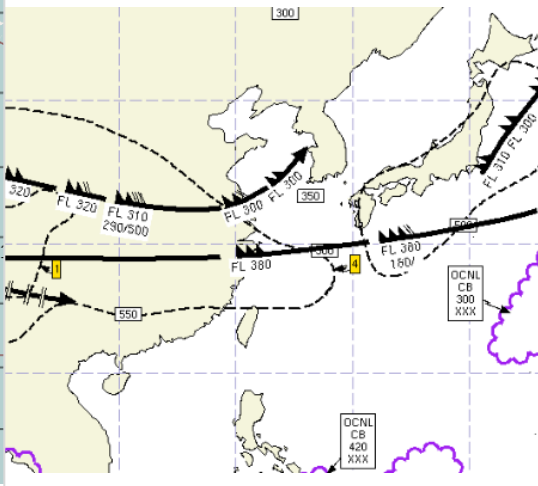
【마닐라FIR】 특이사항 없음

【싼야, 하노이, 호치민FIR】 특이사항 없음

공역경보(SIGMET) 03.17. 08:00KST



공역예보(SIGWX) 03.17. 15:00KST



■ 국외 공역(항공로) 위험기상

[공역경보(SIGMET) 현황]

- 난류: 상하이FIR(FL180~380)
- TS: 광저우FIR(FL270 이하), 마닐라FIR(FL540 이하)

[공역예보(SIGWX)]

- JET: 우한FIR~상하이FIR~인천FIR(FL300, 140KT), 광저우FIR~상하이FIR~후쿠오카FIR(FL380, 170KT)
- 난류: 베이징FIR~우한FIR~광저우FIR~상하이FIR~타이베이FIR~후쿠오카FIR(FL400 이하), 후쿠오카FIR(FL400 이하)
- CB: 마닐라FIR(FL420 이하), 후쿠오카FIR(FL300 이하)