

* 본 정보는 항공교통흐름관리를 위한 기상정보로, 공항예보(TAF)와 다를 수 있으니, 다른 용도로 활용하실 수 없습니다.

	항공교통기상정보	
	2025년 03월 16일 16:00KST	항공기상청 예보과

■ 국내공항 위험기상 [03.16.(일) ~ 03.17.(월)]

개요

○ 오늘(16일)은 기압골의 영향을 받아 전국 공항이 흐리고 비가 내리겠으며, 김포와 양양공항은 밤부터 점차 눈으로 바뀌어 내리겠음. 내일(17일)은 기압골의 영향을 받다가 고기압의 가장자리에 들어 전국 대부분 공항이 구름많거나 흐리겠고, 김포, 울산공항은 새벽 한때, 청주공항은 새벽부터 오전사이, 양양공항은 오후까지 비나 눈이 내리겠음.

- 인천공항: 내일 09시까지 강풍(최대 23G43KT), 오늘 24시까지 급변풍, 내일 23시에 비로 시작해 24시에 눈(1cm 내외)
- 김포공항: 내일 06시까지 강풍(최대 15G35KT), 오늘 19시까지 급변풍, 오늘 23시~내일 01시, 내일 23시~24시 눈(1cm 내외)
- 제주공항: 내일 15시까지 강풍(최대 25G45KT), 내일 07시까지 급변풍, 오늘 23시까지 비(1mm 내외)
- 김해공항: 오늘 20시까지 비(1~3mm) / - 청주공항: 내일 00시~09시 눈(1cm 미만)

▶ 주요 공항 기상경보(15시 현재)

무안공항 강풍경보 (03.16 11:00 ~ 03.17 06:00), 여수공항 강풍경보 (03.16 15:00 ~ 03.17 17:00), 제주공항 급변풍경보 (03.16 13:30 ~ 03.17 07:00), 제주공항 강풍경보 (03.16 15:00 ~ 03.17 07:00), 인천공항 급변풍경보 (03.16 10:39 ~ 03.17 00:00), 인천공항 강풍경보 (03.16 12:00 ~ 03.17 02:00), 김포공항 강풍경보 (03.16 16:00 ~ 03.17 06:00)

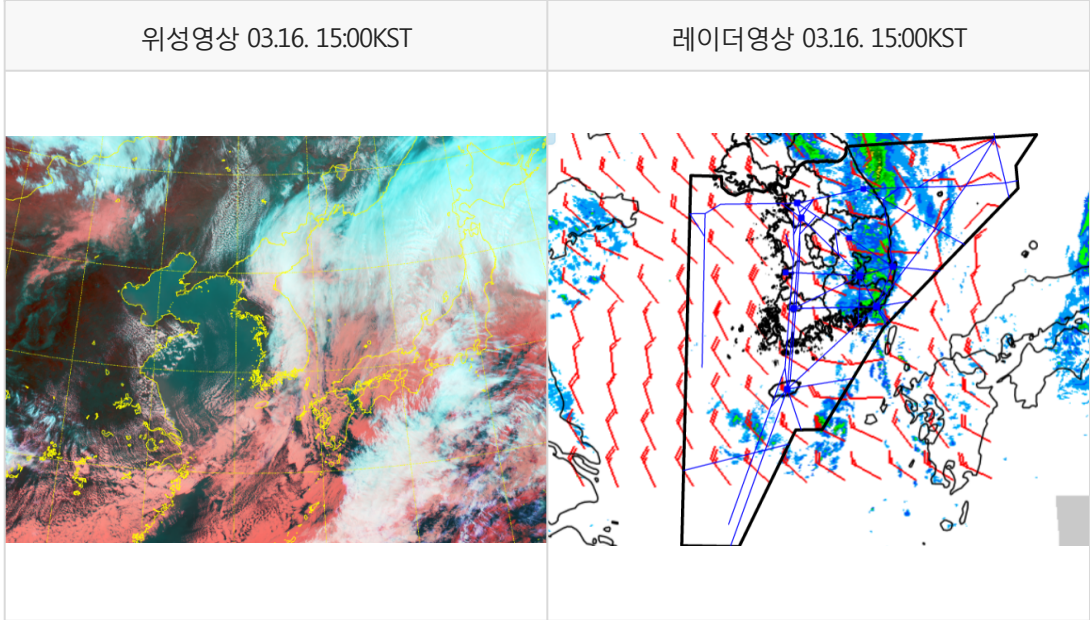
공항	기상요소	03월 16일 일요일																								03월 17일 월요일																								비고																							
		01	02	03	04	05	06	07	08	09	10	11	12	13	14	15	16	17	18	19	20	21	22	23	24	01	02	03	04	05	06	07	08	09	10	11	12	13	14	15	16	17	18	19	20	21	22	23	24																								
인천 RKSI	시정																																																																								
	GUST																																																	최대 23G45KT																							
	급변풍																																																																								
	강수 TS																																																	5mm미만/1cm 내외																							
김포 RKSS	시정																																																																								
	GUST																																																	최대15G35KT																							
	급변풍																																																																								
	강수 TS																																																	5mm미만/1cm내외																							
제주 RKPC	시정																																																																								
	GUST																																																	최대 25G45kt																							
	급변풍																																																																								
	강수 TS																																																	1mm 내외																							
김해 RKPX	시정																																																																								
	GUST																																																																								
	활주로 변경																																																																								
	강수 TS																																																	1~3mm																							
무안 RKJB	시정																																																																								
	GUST																																																	최대 21G40KT																							
	급변풍																																																																								
	강수 TS																																																																								

시정 : 800m ↓ 400m ↓ 200m ↓ GUST : 25KT ↑ 35KT ↑ 45KT ↑ 강수 : 비 비/눈 눈 소나기 TS 김해 활주로 변경 : (150~210°, 10KT ↑)

* 본 정보는 항공교통흐름관리를 위한 기상정보로, 공항예보(TAF)와 다를 수 있으니, 다른 용도로 활용하실 수 없습니다.

설명자료	항공교통 기상정보
-------------	------------------

■ 국내 현황/예보 [03.16.(일) ~ 03.17.(월)]



■ 국내 주요공항 현황-예보

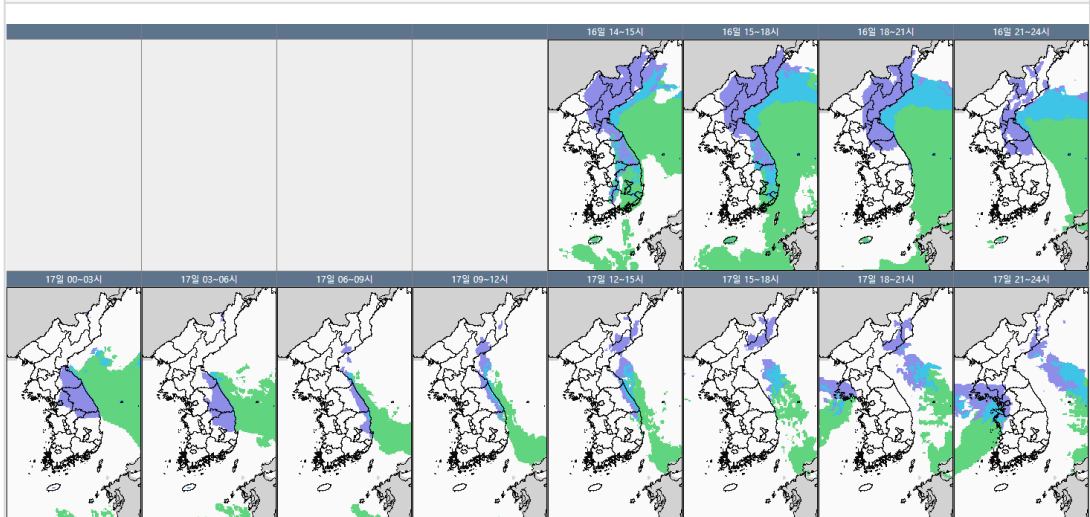
○ 오늘(16일)은 기압골의 영향을 받아 전국 공항이 흐리고 비가 내리겠으며, 김포와 양양공항은 밤부터 점차 눈으로 바뀌어 내리겠음. 내일(17일)은 기압골의 영향을 받다가 고기압의 가장자리에 들어 전국 대부분 공항이 구름많거나 흐리겠고, 김포, 울산공항은 새벽 한때, 청주공항은 새벽부터 오전사이, 양양공항은 오후까지 비나 눈이 내리겠음.

- 인천공항: 내일 09시까지 강풍(최대 23G43KT), 오늘 24시까지 급변풍, 내일 23시에 비로 시작해 24시에 눈(1cm 내외)
- 김포공항: 내일 06시까지 강풍(최대 15G35KT), 오늘 19시까지 급변풍, 오늘 23시~내일 01시, 내일 23시~24시 눈(1cm 내외)
- 제주공항: 내일 15시까지 강풍(최대 25G45KT), 내일 07시까지 급변풍, 오늘 23시까지 비(1mm 내외)

▶ 주요 공항 기상경보(15시 현재)

- 김해공항: 오늘 20시까지 비(1~3mm) / 청주공항: 내일 00시~09시 눈(1cm 미만)
- 무안공항 강풍경보 (03.16 11:00 ~ 03.17 06:00), 여수공항 강풍경보 (03.16 15:00 ~ 03.17 17:00)
- 부산공항: 내일 14시까지 강풍(최대 21G40KT)
- 제주공항 급변풍경보 (03.16 13:30 ~ 03.17 07:00), 제주공항 강풍경보 (03.16 15:00 ~ 03.17 07:00)
- 인천공항 급변풍경보 (03.16 10:39 ~ 03.17 00:00), 인천공항 강풍경보 (03.16 12:00 ~ 03.17 02:00)
- 김포공항 강풍경보 (03.16 16:00 ~ 03.16 19:00)

국내 강수 구역 및 형태 : 주의 비 비/눈 눈 소나기



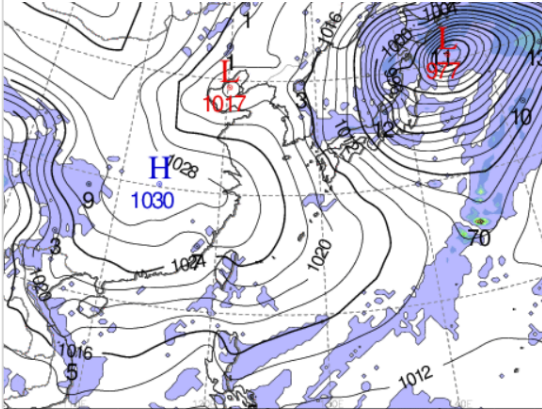
■ 국내 공역(항공로) 위험기상

○ 내일 새벽까지 광주, 제주, 남해섹터(FL170~250), 동해섹터(FL110~240)에 보통 난류 예상

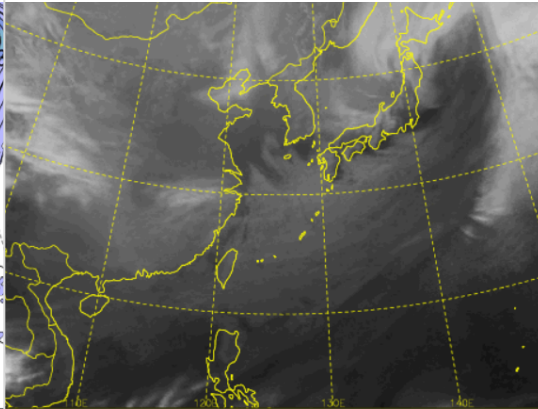
* 본 정보는 항공교통흐름관리를 위한 기상정보로, 공항예보(TAF)와 다를 수 있으니, 다른 용도로 활용하실 수 없습니다.

■ 국외 실황/예보 [03.16.(일) ~ 03.17.(월)]

예상 일기도 03.17. 09:00KST



예상 구름 영상 03.17. 09:00KST



■ 국외 주요·공항·공역·항공로 실황·예보

【베이징-상하이-광저우-홍콩FIR】

- 베이징공항: 오늘 16시까지, 내일 07시~21시 다소 강한 바람(18G30KT)
- 칭따오공항: 오늘 17시까지, 내일 14시~15시 다소 강한 바람(24G34KT)
- 푸둥공항: 오늘 24시까지 다소 강한 바람(16G32KT)

【후쿠오카FIR】

- 나리타공항: 내일 09시~18시 강풍(25G35KT)
- 간사이공항: 오늘 18시까지 소나기, 내일 02시~14시 강풍(최대 30G40KT)

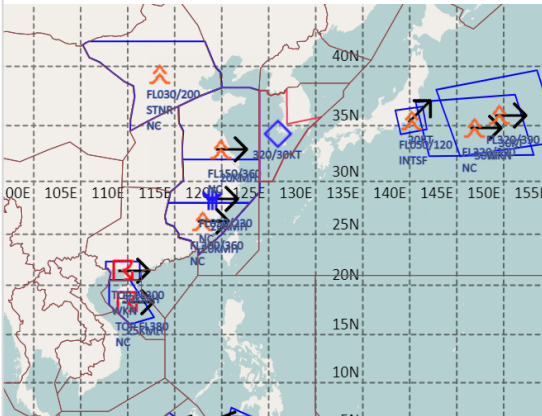
【타이베이FIR】

- 타오위안공항: 내일 08시~14시까지 다소 강한 바람(20G30KT)

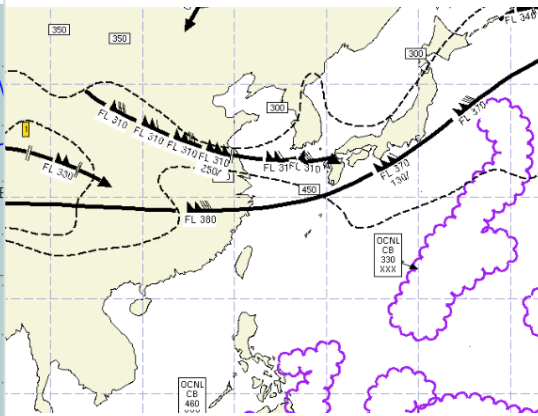
【마닐라FIR】 특이사항 없음

【싼야, 하노이, 호치민FIR】 특이사항 없음

공역경보(SIGMET) 03.16. 15:00KST



공역예보(SIGWX) 03.17. 03:00KST



■ 국외 공역(항공로) 위험기상

[공역경보(SIGMET) 현황]

- 난류: 상하이FIR(FL150~360), 베이징FIR(FL030~200), 후쿠오카FIR(FL320~390, FL050~120)
- 착빙: 상하이FIR(FL050~230)
- TS: 광저우FIR(FL300 이하), 싘냐FIR(FL380 이하)

[공역예보(SIGWX)]

- JET: 광저우FIR~상하이FIR~후쿠오카FIR(FL370, 140KT), 베이징FIR~상하이FIR~인천FIR(제주섹터)~후쿠오카FIR(FL310, 150KT)
- 난류: 베이징FIR~우한FIR~광저우FIR~상하이FIR~인천FIR~후쿠오카FIR(FL400 이하)
- CB: 마닐라FIR(FL500 이하), 후쿠오카FIR(FL330 이하)