



\* 본 정보는 항공교통흐름관리를 위한 기상정보로, 공항예보(TAF)와 다를 수 있으니, 다른 용도로 활용하실 수 없습니다.

■ 국내공항(공군 관할) 위험기상 [03.16.(일) ~ 03.17.(월)]

공항	기상요소	03월 16일 일요일												03월 17일 월요일												비고
		01	02	03	04	05	06	07	08	09	10	11	12	13	14	15	16	17	18	19	20	21	22	23	24	
대구 RKTN	시정 GUST																									
	강수 TS												비	비	비	비	비									3~5mm
청주 RKTU	시정 GUST																									
	강수 TS											비	비	비	비	비	비									2~4mm/1cm 미만

■ 국내공역 위험기상 [03.16.(일) ~ 03.17.(월)]

개요	<p>○ 오늘 밤까지 제주, 포항, 동해섹터(FL100 이하~250 이상)에 보통 난류 예상</p>
	<p>○ 국내 공역경보(SIGMET, 08시 현재): 없음</p>

섹터	기상요소	03월 16일 일요일												03월 17일 월요일												비고
		01	02	03	04	05	06	07	08	09	10	11	12	13	14	15	16	17	18	19	20	21	22	23	24	
군산	CB/TS																									
	강풍																									
광주	CB/TS																									
	강풍																									
제주	CB/TS																									
	강풍																									
남해	CB/TS																									
	강풍																									
서해	CB/TS																									
	강풍																									
강릉	CB/TS																									
	강풍																									
동해	CB/TS																									
	강풍																									
포항	CB/TS																									
	강풍																									
대구	CB/TS																									
	강풍																									

(공군) 시정 : 800m ↓ 400m ↓ 200m ↓    GUST : 25KT ↑ 35KT ↑ 45KT ↑    강수 : 비 비/눈 눈 소나기 TS    (공역) 강풍 : 150KT ↑

\* 본 정보는 항공교통흐름관리를 위한 기상정보로, 공항예보(TAF)와 다를 수 있으니, 다른 용도로 활용하실 수 없습니다.

<div style="display: flex; align-items: center;"> <span style="margin-right: 10px;">■ 국외 공항·공역·항공로</span> <span>[03.16.(일) ~ 03.17.(월)]</span> </div>																																																		
개요			03월 16일 일요일																								03월 17일 월요일																							
			01	02	03	04	05	06	07	08	09	10	11	12	13	14	15	16	17	18	19	20	21	22	23	24	01	02	03	04	05	06	07	08	09	10	11	12	13	14	15	16	17	18	19	20	21	22	23	24
구분	기상요소																																																	
중국	베이징 ZBAA	시정																																																
		GUST																																																
		강수 TS																																																
	칭따오 ZSQD	시정																																																
		GUST																																																
강수 TS																																																		
푸둥 ZSPD	시정																																																	
	GUST																																																	
	강수 TS																																																	
광저우 ZGGG	시정																																																	
	GUST																																																	
	강수 TS																																																	
홍콩 VHHH	시정																																																	
	GUST																																																	
	강수 TS																																																	
일본	나리타 RJAA	시정																																																
		강수 TS																																																
간사이 RJBB	시정																																																	
	강수 TS																																																	
타이베이	타오위안 RCTP	시정																																																
		강수 TS																																																
필리핀	마닐라 RPLL	시정																																																
		강수 TS																																																
베트남	하노이 VVNB	시정																																																
		강수 TS																																																

**【베이징·상하이·광저우·홍콩FIR】**  
 - 베이징공항: 오늘 09시~18시 다소 강한 바람(18G30KT), 내일 10시~15시 다소 강한 바람(20G32KT)  
 - 칭따오공항: 오늘 13시~17시 다소 강한 바람(20G34KT)  
 - 푸둥공항: 오늘 12시~20시 다소 강한 바람(20G30KT)  
**【후쿠오카FIR】**  
 - 나리타공항: 오늘 18시까지 비, 내일 12시~15시 다소 강한 바람(20G30KT)  
 - 간사이공항: 내일 15시까지 비, 내일 03시~09시 강풍(30G40KT)

**【타이베이FIR】** 특이사항 없음  
**【마닐라FIR】** 특이사항 없음  
**【싼야, 하노이, 호치민FIR】**  
 - 호치민공항: 오늘 18시~22시 CB/TS 동반한 소나기

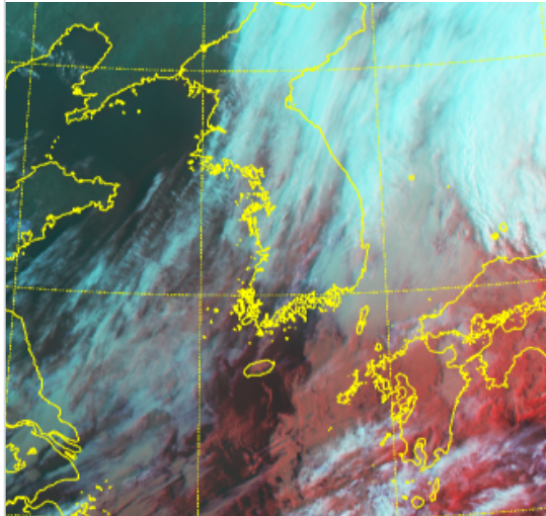
(국외) 시정: 1km ↓ 400m ↓ 200m ↓ GUST: 25KT ↑ 35KT ↑ 45KT ↑ 강수: 비 비/눈 눈 소나기 TS

\* 본 정보는 항공교통흐름관리를 위한 기상정보로, 공항예보(TAF)와 다를 수 있으니, 다른 용도로 활용하실 수 없습니다.

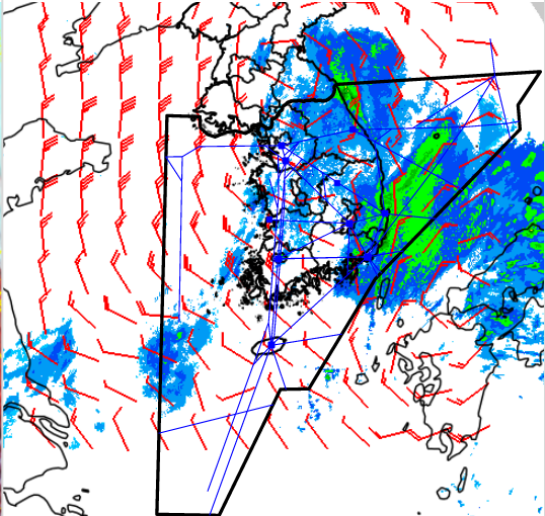
설명자료	항공교통 기상정보
------	-----------

■ 국내 실황/예보 [03.16.(일) ~ 03.17.(월)]

위성영상 03.16. 08:00KST



레이더영상 03.16. 08:00KST



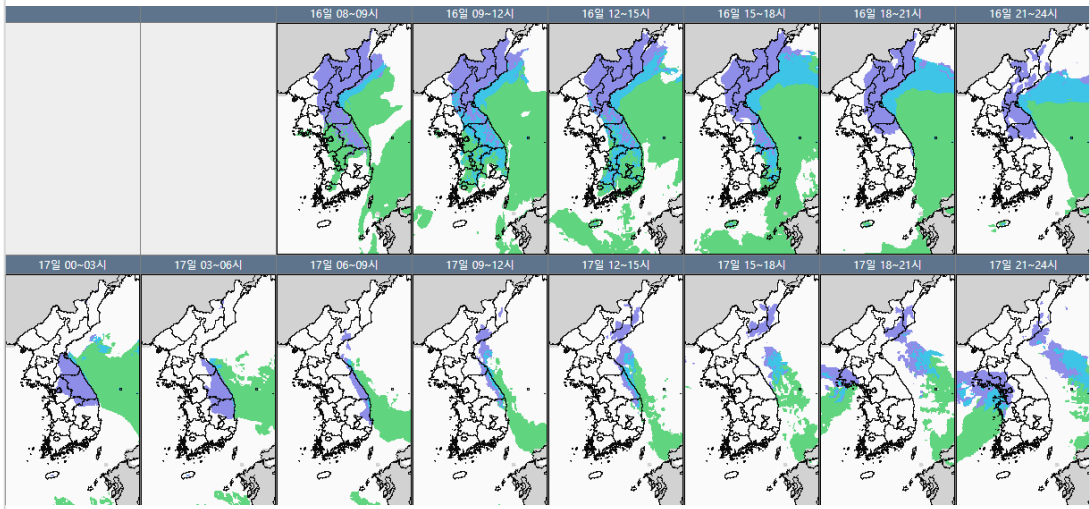
■ 국내 주요공항 실황-예보

- 오늘(16일)은 기압골의 영향을 받아 전국 공항이 흐리고 비가 내리겠으며, 김포와 양양공항은 밤부터 점차 눈으로 바뀌어 내리겠음. 내일(17일)은 기압골의 영향을 받다가 고기압의 가장자리에 들어 전국 대부분 공항이 구름많거나 흐리겠고, 김포, 청주, 울산공항은 새벽 한때, 양양공항은 오후까지 비나 눈이 내리겠음.
- 인천공항: 내일 09시까지 강풍(최대 20G40KT), 급변풍, 오늘 09시까지 비(5mm 내외)
- 김포공항: 오늘 12시~내일 05시 강풍(최대 15G35KT), 내일 05시까지 급변풍, 오늘 11시까지 비(5mm 내외), 오늘 24시~내일 02시 눈(1cm 내외)
- 제주공항: 내일 12시까지 강풍(최대 25G40KT), 급변풍, 오늘 13시~23시 비(5mm 내외)
- 김해공항: 오늘 16시까지 비(1~3mm)
- 청주공항: 오늘 15시까지 비(2~4mm), 내일 03시~09시 눈(1cm 미만)
- ▶ 주요 공항 기상경보(08시 현재)
- 무안공항: 오늘 10시~내일 12시 강풍(최대 25G40KT)
- 무안공항 강풍경보 (03.16 11:00 ~ 03.17 06:00)

■ 국내 공역(항공로) 위험기상

- 오늘 밤까지 제주, 포항, 동해섹터(FL100 이하~250 이상)에 보통 난류 예상

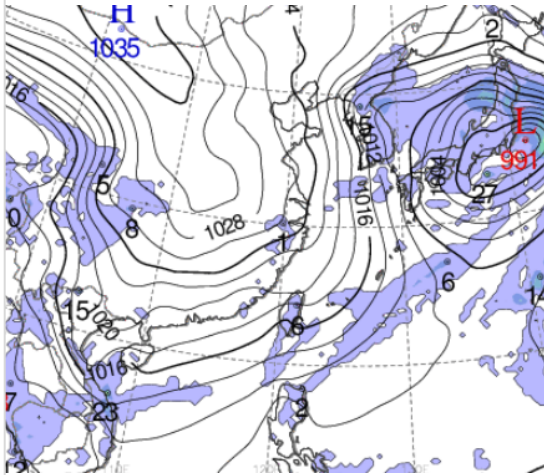
국내 강수 구역 및 형태 : 주의 비 비/눈 눈 소나기



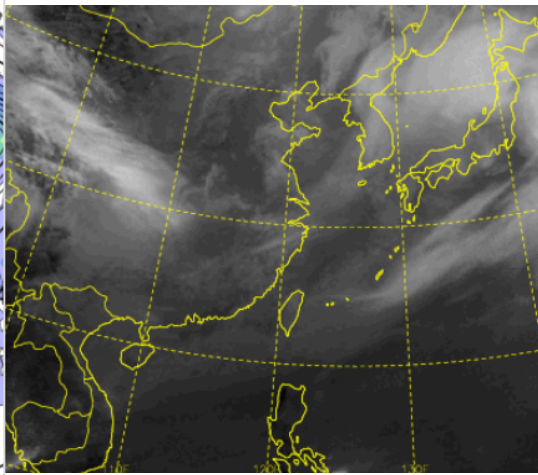
\* 본 정보는 항공교통흐름관리를 위한 기상정보로, 공항예보(TAF)와 다를 수 있으니, 다른 용도로 활용하실 수 없습니다.

■ 국외 실황/예보 [03.16.(일) ~ 03.17.(월)]

예상 일기도 03.16. 15:00KST



예상 구름 영상 03.16. 15:00KST



■ 국외 주요·공항·공역·항공로 실황·예보

【베이징-상하이-광저우-홍콩FIR】

- 베이징공항: 오늘 09시~18시 다소 강한 바람(18G30KT), 내일 10시~15시 다소 강한 바람(20G32KT)
- 칭따오공항: 오늘 13시~17시 다소 강한 바람(20G34KT)
- 푸둥공항: 오늘 12시~20시 다소 강한 바람(20G30KT)

【후쿠오카FIR】

- 나리타공항: 오늘 18시까지 비, 내일 12시~15시 다소 강한 바람(20G30KT)
- 간사이공항: 내일 15시까지 비, 내일 03시~09시 강풍(30G40KT)

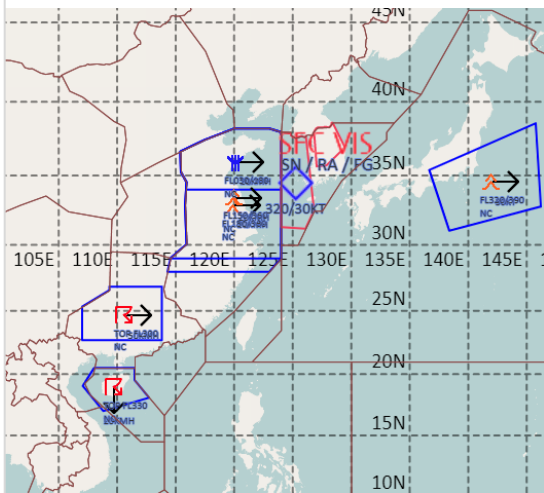
【타이베이FIR】 특이사항 없음

【마닐라FIR】 특이사항 없음

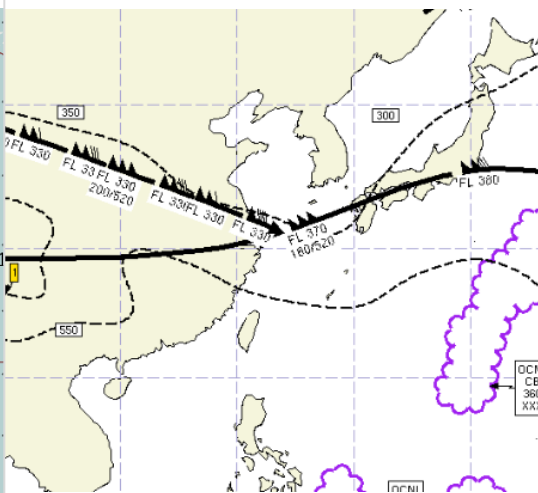
【싼야, 하노이, 호치민FIR】

- 호치민공항: 오늘 18시~22시 CB/TS 동반한 소나기

공역경보(SIGMET) 03.16. 08:00KST



공역예보(SIGWX) 03.16. 15:00KST



■ 국외 공역(항공로) 위험기상

[공역경보(SIGMET) 현황]

- 난류: 상하이FIR(FL150~360), 후쿠오카FIR(FL320~390)
- 착빙: 상하이FIR(FL030~180)
- TS: 광저우FIR(FL300 이하), 싘냐FIR(FL330 이하)

[공역예보(SIGWX)]

- JET: 광저우FIR~상하이FIR~인천FIR(제주섹터)~후쿠오카FIR(FL370, 150KT), 베이징FIR~우한FIR~상하이FIR(FL330, 150KT)
- 난류: 베이징FIR~우한FIR~광저우FIR~상하이FIR~인천(제주남부섹터)FIR~후쿠오카FIR(FL400 이하)
- CB: 마닐라FIR(FL510 이하), 후쿠오카FIR(FL360 이하)