

* 본 정보는 항공교통흐름관리를 위한 기상정보로, 공항예보(TAF)와 다를 수 있으니, 다른 용도로 활용하실 수 없습니다.

국외 공항·공역·항공로 [03.15.(토) ~ 03.16.(일)]																									
구분	기상요소	03월 15일 토요일												03월 16일 일요일											
		01	02	03	04	05	06	07	08	09	10	11	12	13	14	15	16	17	18	19	20	21	22	23	24
중국	베이징 ZBAA	시정																							
		GUST																							
	강수																								
	TS																								
	강수																								
칭따오 ZSQD	시정																								
	GUST																								
강수																									
TS																									
강수																									
푸둥 ZSPD	시정																								
	GUST																								
강수																									
TS																									
강수																									
광저우 ZGGG	시정																								
	GUST																								
강수																									
TS																									
강수																									
홍콩 VHHH	시정																								
	GUST																								
강수																									
TS																									
강수																									
일본	나리타 RJAA	시정																							
		GUST																							
강수																									
TS																									
강수																									
간사이 RJBB	시정																								
	GUST																								
강수																									
TS																									
강수																									
타이베이	타오위안 RCTP	시정																							
		GUST																							
강수																									
TS																									
강수																									
필리핀	마닐라 RPLL	시정																							
		GUST																							
강수																									
TS																									
강수																									
베트남	하노이 VVNB	시정																							
		GUST																							
강수																									
TS																									
강수																									

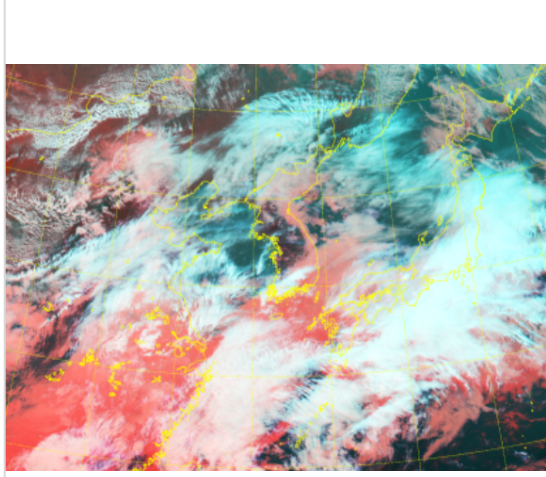
(국외) 시정 : 1km ↓ 400m ↓ 200m ↓ GUST : 25KT ↑ 35KT ↑ 45KT ↑ 강수 : 비 비/눈 눈 소나기 TS

* 본 정보는 항공교통흐름관리를 위한 기상정보로, 공항예보(TAF)와 다를 수 있으니, 다른 용도로 활용하실 수 없습니다.

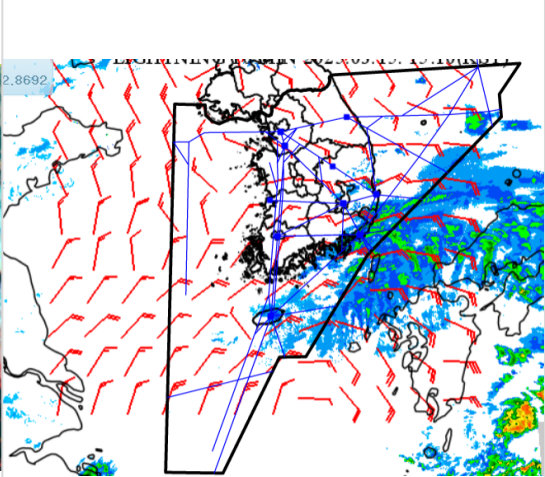
설명자료	항공교통 기상정보
------	-----------

■ 국내 현황/예보 [03.15.(토) ~ 03.16.(일)]

위성영상 03.15. 15:00KST



레이더영상 03.15. 15:00KST



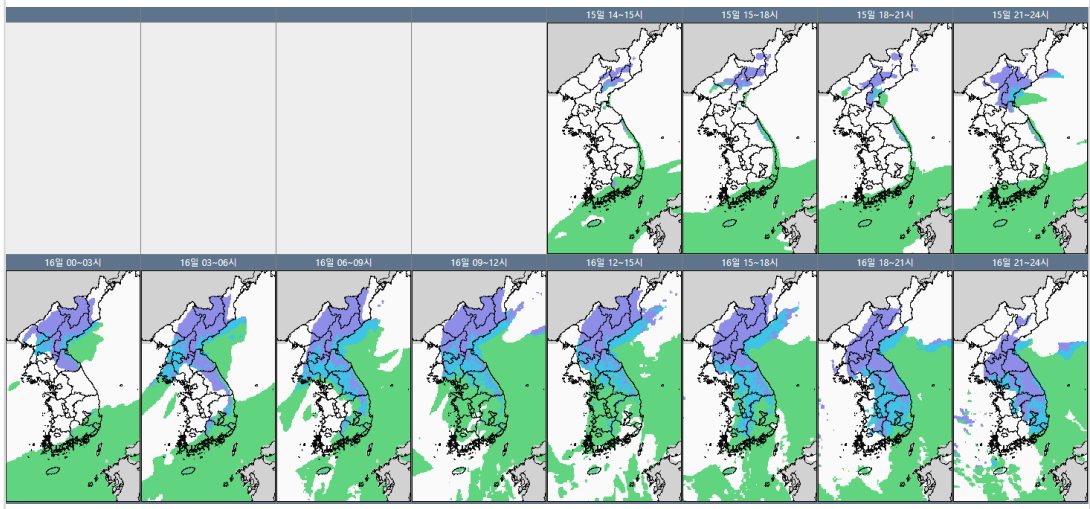
■ 국내 주요공항 현황-예보

- 오늘(15일)은 고기압의 가장자리에 들어 구름많거나 흐리겠으나, 남부지방 공항은 저기압의 영향을 받아 비가 내리겠음. 내일(16일)은 저기압의 영향을 받다가 차차 벗어나 전국 공항이 흐리고 비 또는 눈이 내리겠음.
- 인천공항: 내일 09시~24시 강풍(최대 18G35KT), 내일 14시부터 급변풍, 내일 06시~11시 비(5m 내외)
- 김포공항: 내일 12시~24시 다소 강한 바람(15G25KT), 내일 14시~20시 급변풍, 내일 03시~14시 비(5mm 내외)
- 제주공항: 내일 01시까지, 내일 07시~24시 강풍(최대 25G45KT), 급변풍, 오늘 24시까지, 내일 12시~24시 비(5~10mm)
- 김해공항: 오늘 15시까지, 오늘 24시~내일 16시 비(3~5mm)

▶ 주요 공항 기상경보(15시 현재)
 무안공항: 내일 11시~24시 강풍(최대 20G40KT), 내일 11시~15시 비(1mm 내외)
 제주공항 급변풍경보 (03.15 10:00 ~ 03.16 00:00)

제주공항 강풍경보 (03.15 05:00 ~ 03.15 23:00)

국내 강수 구역 및 형태 : 주의 비 비/눈 눈 소나기



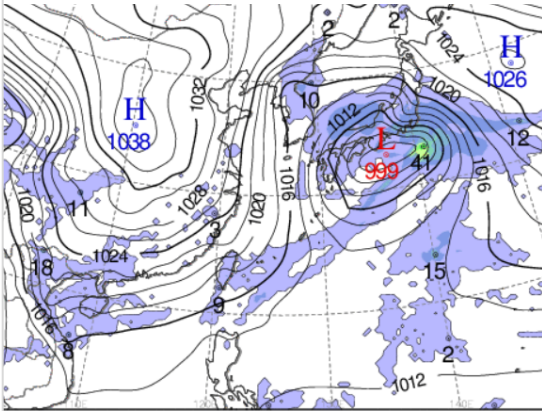
■ 국내 공역(항공로) 위험기상

- 내일 새벽까지 대구, 포항동부섹터(FL150 이하)에 보통 착빙 예상

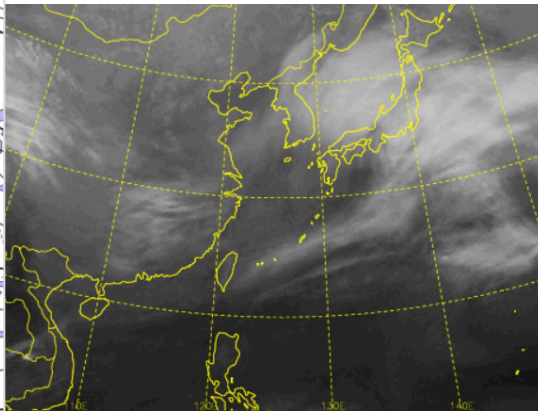
* 본 정보는 항공교통흐름관리를 위한 기상정보, 공항예보(TAF)와 다를 수 있으니, 다른 용도로 활용하실 수 없습니다.

■ 국외 상황/예보 [03.15.(토) ~ 03.16.(일)]

예상 일기도 03.16. 09:00KST



예상 구름 영상 03.16. 09:00KST



■ 국외 주요·공항·공역·항공로 상황·예보

【베이징-상하이-광저우-홍콩FIR】

- 베이징공항: 오늘 17시까지 비 또는 눈 이후 21시까지 눈
- 칭따오공항: 내일 13시~15시 다소 강한 바람(15G25KT)
- 광저우공항: 오늘 17시까지 CB 동반한 강한 소나기
- 홍콩공항: 오늘 20시까지 다소 강한 바람(20G30KT), CB/TS 동반한 소나기 이후 23시까지 소나기(CB)

【후쿠오카FIR】

- 나리타공항: 내일 03시~21시 비 / - 간사이공항: 내일 21시까지 비 또는 소나기

【타이베이FIR】

- 타오위안공항: 오늘 18시까지 CB/TS 동반한 소나기 이후 23시까지 CB와 다소 강한 바람(15G25KT)동반한 소나기 후 내일 08시까지 비

【마닐라FIR】 특이사항 없음

■ 국외 공역(항공로) 위험기상

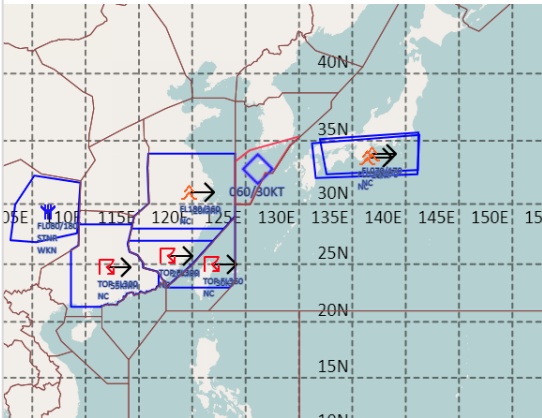
[공역경보(SIGMET) 현황]

- 난류: 상하이FIR(FL180~360), 후쿠오카FIR(FL070~170, 030~070)
- TS: 상하이FIR(FL390 이하), 광저우FIR(FL300 이하), 타이베이FIR(FL360 이하)

[공역예보(SIGWX)]

- JET: 우한FIR~상하이FIR~인천FIR(제주섹터)~후쿠오카FIR(FL380, 140KT), 베이징FIR~선양FIR~평양FIR~후쿠오카FIR(FL300, 130KT)
- 난류: 상하이FIR~인천FIR~후쿠오카FIR(FL400 이하)
- CB: 광저우FIR(FL330 이하), 후쿠오카FIR(FL420 이하)

공역경보(SIGMET) 03.15. 15:00KST



공역예보(SIGWX) 03.16. 03:00KST

