

* 본 정보는 항공교통흐름관리를 위한 기상정보, 공항예보(TAF)와 다를 수 있으니, 다른 용도로 활용하실 수 없습니다.

	항공교통기상정보	
	2025년 03월 15일 09:00KST	항공기상청 예보과

■ 국내공항 위험기상 [03.15.(토) ~ 03.16.(일)]

개요

○ 오늘(15일)은 고기압의 가장자리에 들어 구름많거나 흐리겠으나, 남부지방 공항은 저기압의 영향을 받아 비가 내리겠음. 내일(16일)은 저기압의 영향을 받다가 차차 벗어나 전국 공항이 흐리고 비 또는 눈이 내리겠음.

- 인천공항: 내일 11시부터 강풍(최대 20G35KT), 내일 13시부터 급변풍, 내일 06시~12시 비(5mm 내외)
- 김포공항: 내일 15시부터 다소 강한 바람(15G25KT), 내일 03시~15시 비(5mm 내외)
- 제주공항: 오늘 09시~내일 03시, 내일 07시부터 강풍(최대 25G45KT), 급변풍, 오늘 09시~내일 03시, 내일 13시~18시 비(10~20mm)
- 김해공항: 오늘 15시까지, 오늘 24시~내일 16시 비(3~5mm)
- 무안공항: 오늘 10시~15시, 내일 10시부터 강풍(최대 20G40KT), 내일 09시~13시 급변풍, 오늘 09시까지, 내일 12시~15시 비(5mm 내외)

▶ 주요 공항 기상경보(08시 현재)

제주공항 급변풍경보 (03.14 22:10 ~ 03.15 10:00) 제주공항 강풍경보 (03.15 05:00 ~ 03.15 23:00)

공항	기상요소	03월 15일 토요일																								03월 16일 일요일																								비고
		01	02	03	04	05	06	07	08	09	10	11	12	13	14	15	16	17	18	19	20	21	22	23	24	01	02	03	04	05	06	07	08	09	10	11	12	13	14	15	16	17	18	19	20	21	22	23	24	
인천 RKSI	시정																																																	20G35KT
	GUST																																																	
	급변풍																																																	
	강수 TS																																																	5mm 내외
김포 RKSS	시정																																																	15G25KT
	GUST																																																	
	급변풍																																																	
	강수 TS																																																	5mm 내외
제주 RKPC	시정																																																	25G45KT
	GUST																																																	
	급변풍																																																	
	강수 TS																																																	10~20mm
김해 RKPX	시정																																																	
	GUST																																																	
	활주로 변경																																																	
	강수 TS																																																	3~5mm
무안 RKJB	시정																																																	20G40KT
	GUST																																																	
	급변풍																																																	
	강수 TS																																																	5mm 내외

시정 : 800m ↓ 400m ↓ 200m ↓ GUST : 25KT ↑ 35KT ↑ 45KT ↑ 강수 : 비 비/눈 눈 소나기 TS 김해 활주로 변경 : (150~210°, 10KT ↑)

* 본 정보는 항공교통흐름관리를 위한 기상정보로, 공항예보(TAF)와 다를 수 있으니, 다른 용도로 활용하실 수 없습니다.

구분		기상요소	03월 15일 토요일																								03월 16일 일요일																							
			01	02	03	04	05	06	07	08	09	10	11	12	13	14	15	16	17	18	19	20	21	22	23	24	01	02	03	04	05	06	07	08	09	10	11	12	13	14	15	16	17	18	19	20	21	22	23	24
중국	베이징 ZBAA	시정																																																
		GUST																																																
	강수																																																	
	TS																																																	
	칭따오 ZSQD	시정																																																
GUST																																																		
강수																																																		
TS																																																		
푸둥 ZSPD	시정																																																	
	GUST																																																	
강수																																																		
TS																																																		
광저우 ZGGG	시정																																																	
	GUST																																																	
강수																																																		
TS																																																		
홍콩 VHHH	시정																																																	
	GUST																																																	
강수																																																		
TS																																																		
일본	나리타 RJAA	시정																																																
		GUST																																																
강수																																																		
TS																																																		
간사이 RJBB	시정																																																	
	GUST																																																	
강수																																																		
TS																																																		
타이베이	타오위안 RCTP	시정																																																
		GUST																																																
강수																																																		
TS																																																		
필리핀	마닐라 RPLL	시정																																																
		GUST																																																
강수																																																		
TS																																																		
베트남	하노이 VVOV	시정																																																
		GUST																																																
강수																																																		
TS																																																		

(국외) 시정 : 1km ↓ 400m ↓ 200m ↓ GUST : 25KT ↑ 35KT ↑ 45KT ↑ 강수 : 비 비/눈 눈 소나기 TS

■ 국외 공항·공역·항공로 [03.15.(토) ~ 03.16.(일)]

【베이징·상하이·광저우·홍콩FIR】
 - 베이징공항: 오늘 23시까지 비/눈
 - 푸둥공항: 오늘 13시까지 다소 강한 바람(16G28KT), 내일 15시까지 소나기
 - 광저우공항: 오늘 09시~13시 CB/TS 동반한 소나기
 - 홍콩공항: 오늘 18시~21시 다소 강한 바람(20G30KT), CB/TS 동반한 소나기 이후 24시까지 소나기(CB)
【후쿠오카FIR】
 - 나리타공항: 내일 06시~09시 비

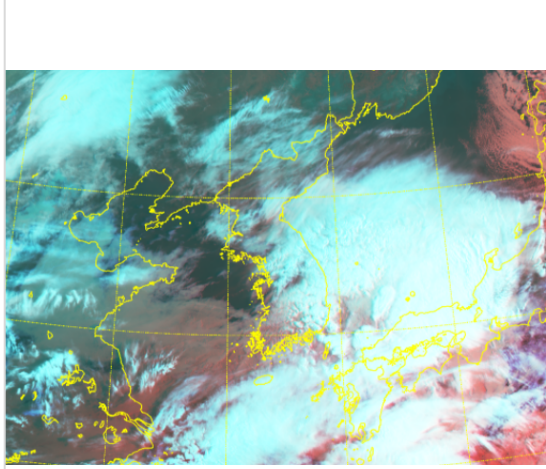
【타이베이FIR】
 - 타오위안공항: 오늘 14시까지 소나기(CB), 오늘 20시~24시 CB/TS 동반한 소나기 이후 내일 06시까지 소나기(CB)
【마닐라FIR】 특이사항 없음
【싼야, 하노이, 호치민FIR】
 - 하노이공항: 오늘 17시~23시 다소 강한 바람(15G25KT), 강한 소나기

* 본 정보는 항공교통흐름관리를 위한 기상정보로, 공항예보(TAF)와 다를 수 있으니, 다른 용도로 활용하실 수 없습니다.

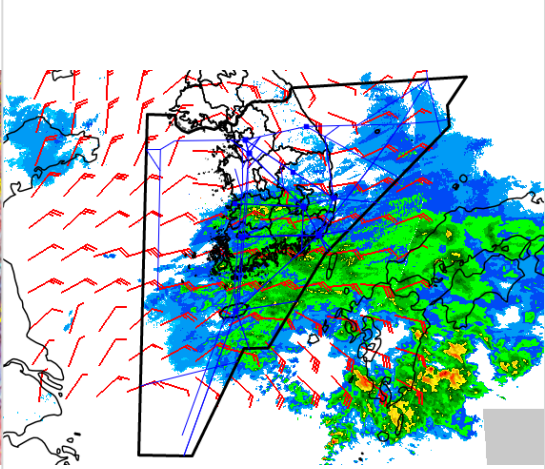
설명자료	항공교통 기상정보
------	-----------

■ 국내 실황/예보 [03.15.(토) ~ 03.16.(일)]

위성영상 03.15. 08:00KST



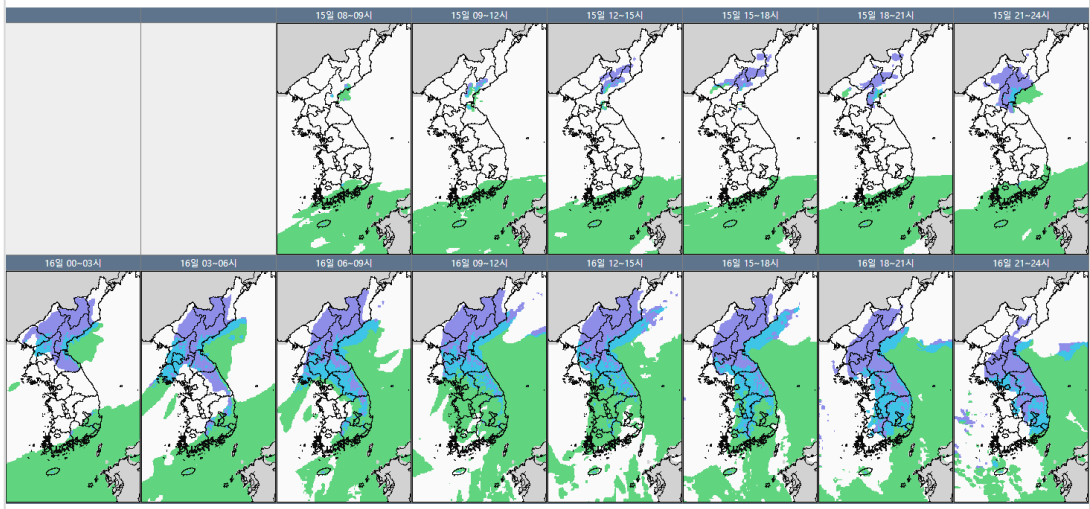
레이더영상 03.15. 08:00KST



■ 국내 주요공항 실황-예보

- 오늘(15일)은 고기압의 가장자리에 들어 구름많거나 흐리겠으나, 남부지방 공항은 저기압의 영향을 받아 비가 내리겠음. 내일(16일)은 저기압의 영향을 받다가 차차 벗어나 전국 공항이 흐리고 비 또는 눈이 내리겠음.
- 인천공항: 내일 11시부터 강풍(최대 20G35KT), 내일 13시부터 급변풍, 내일 06시~12시 비(5mm 내외)
- 김포공항: 내일 15시부터 다소 강한 바람(15G25KT), 내일 03시~16시 비(5mm 내외)
- 제주공항: 오늘 09시~내일 03시, 내일 07시부터 강풍(최대 25G45KT), 급변풍, 오늘 09시~내일 03시, 내일 13시~18시 비(10~20mm)
- 김해공항: 오늘 15시까지, 오늘 24시~내일 16시 비(3~5mm)
- 무안공항: 오늘 10시~15시, 내일 10시부터 강풍(최대 20G40KT), 내일 09시~13시 급변풍, 오늘 10시까지, 내일 12시~15시 비(5mm 내외)
- ▶ 제주공항 기상경보(08시 현재)
제주공항 급변풍경보 (03.14 22:10 ~ 03.15 10:00)
제주공항 강풍경보 (03.15 05:00 ~ 03.15 23:00)

국내 강수 구역 및 형태 : 주의 비 비/눈 눈 소나기



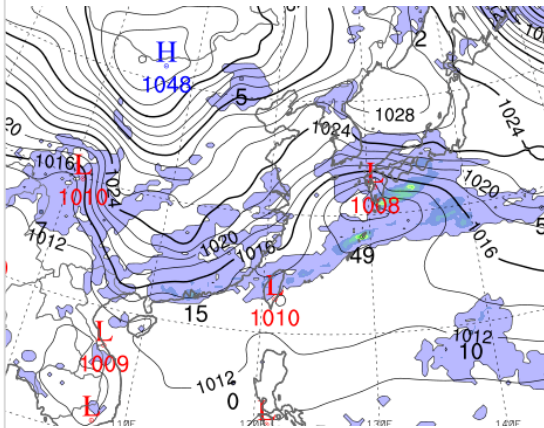
■ 국내 공역(항공로) 위험기상

- 오늘 오후까지 남해, 대구, 포항섹터(FL140 이하)에 보통 난류 예상
- 오늘 오후까지 제주 남부섹터(FL130 이하) / 동해, 포항, 대구섹터(FL190 이하)에 보통 착빙 예상

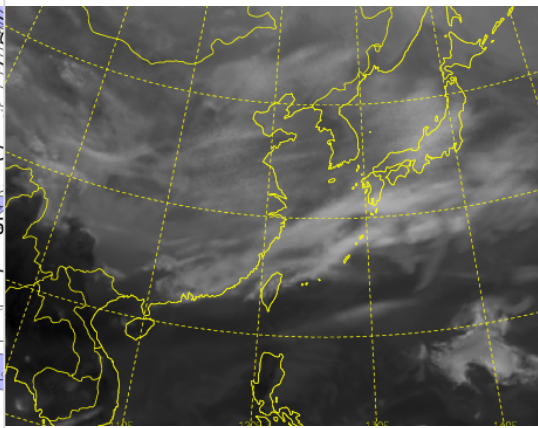
* 본 정보는 항공교통흐름관리를 위한 기상정보로, 공항예보(TAF)와 다를 수 있으니, 다른 용도로 활용하실 수 없습니다.

■ 국외 실황/예보 [03.15.(토) ~ 03.16.(일)]

예상 일기도 03.15. 15:00KST



예상 구름 영상 03.15. 15:00KST



■ 국외 주요·공항·공역·항공로 실황·예보

【베이징·상하이·광저우·홍콩FIR】

- 베이징공항: 오늘 23시까지 비/눈
- 푸둥공항: 오늘 13시까지 다소 강한 바람(16G28KT), 내일 15시까지 소나기
- 광저우공항: 오늘 09시~13시 CB/TS 동반한 소나기
- 홍콩공항: 오늘 18시~21시 다소 강한 바람(20G30KT), CB/TS 동반한 소나기 이후 24시까지 소나기(CB)

【후쿠오카FIR】 - 나리타공항: 내일 06시~09시 비

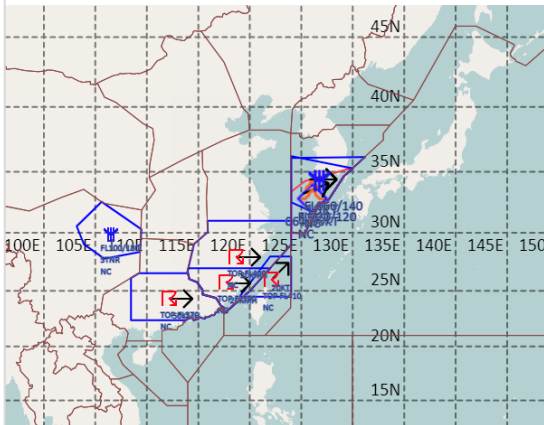
【타이베이FIR】

- 타오위안공항: 오늘 14시까지 소나기(CB), 오늘 20시~24시 CB/TS 동반한 소나기 이후 내일 06시까지 소나기(CB)

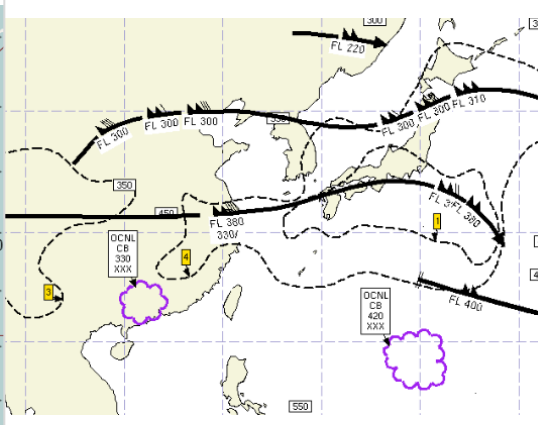
【마닐라FIR】 특이사항 없음

【싼야, 하노이, 호치민FIR】 - 하노이공항: 오늘 17시~23시 다소 강한 바람(15G25KT), 강한 소나기

공역경보(SIGMET) 03.15. 08:00KST



공역예보(SIGWX) 03.15. 15:00KST



■ 국외 공역(항공로) 위험기상

[공역경보(SIGMET) 현황]

- 난류: 인천FIR(FL020~120)
- 착빙: 인천FIR(FL060~140)
- TS: 상하이FIR(FL390 이하), 광저우FIR(FL370 이하), 타이베이FIR(FL410 이하)

[공역예보(SIGWX)]

- JET: 우한FIR~상하이FIR~인천FIR(제주섹터)~후쿠오카FIR(FL380, 140KT), 베이징FIR~선양FIR~평양FIR~후쿠오카FIR(FL300, 170KT)
- 난류: 상하이FIR~인천FIR~평양~후쿠오카FIR(FL400 이하)
- CB: 광저우FIR(FL330 이하)