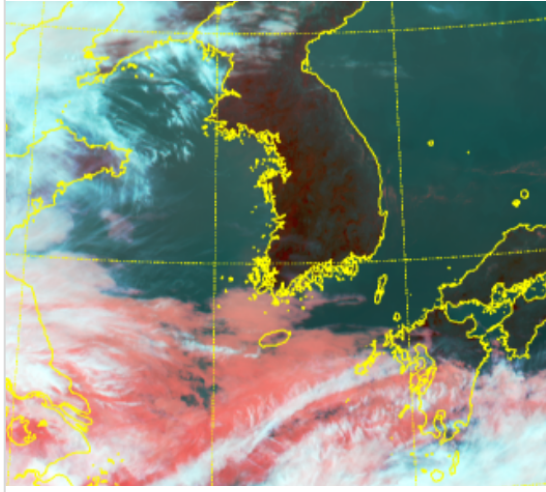


* 본 정보는 항공교통흐름관리를 위한 기상정보로, 공항예보(TAF)와 다를 수 있으니, 다른 용도로 활용하실 수 없습니다.

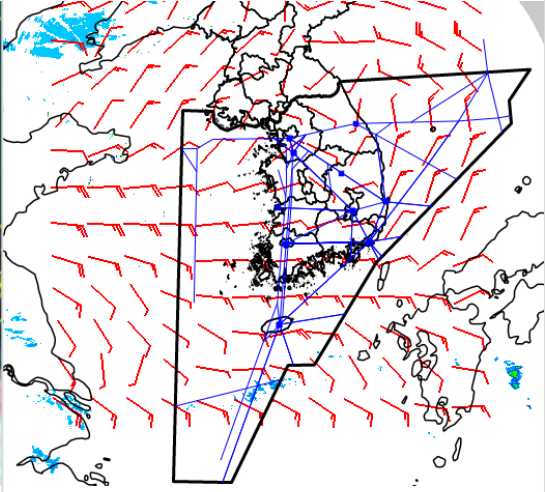
설명자료	항공교통 기상정보
------	-----------

■ 국내 현황/예보 [03.14.(금) ~ 03.15.(토)]

위성영상 03.14. 15:00KST



레이더영상 03.14. 15:00KST



■ 국내 주요공항 현황-예보

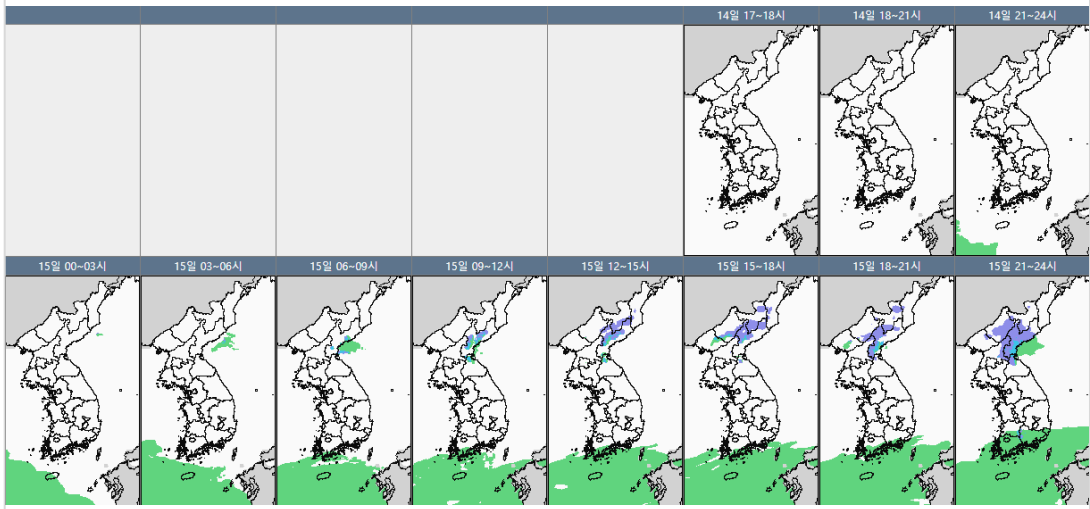
○ 오늘(14일)은 고기압 영향을 받다가 차차 그 가장자리에 들어 전국 공항이 대체로 맑다가 남부 지방 공항은 저녁부터 구름많아지겠음. 내일(15일)은 고기압의 가장자리에 들어 전국 공항이 구름많거나 흐리겠고, 남부지방 공항은 저기압의 영향을 받아 비가 내리겠음.

- 제주공항: 내일 24시까지 강풍(최대 25G40KT), 오늘 20시까지, 내일 01시~24시 급변풍, 내일 02시부터 비(10~20mm)
- 김해공항: 내일 21시부터 비(1mm 미만)
- 무안공항: 내일 06시~12시 비(1~5mm), 내일 11시~15시 다소 강한 바람(15G25KT)

▶ 주요 공항 기상경보(15시 현재)

제주공항 급변풍경보 (03.14 13:32 ~ 03.14 20:00) 울산공항 급변풍경보 (03.14 15:10 ~ 03.14 18:00)

국내 강수 구역 및 형태 : 주의 비 비/눈 눈 소나기



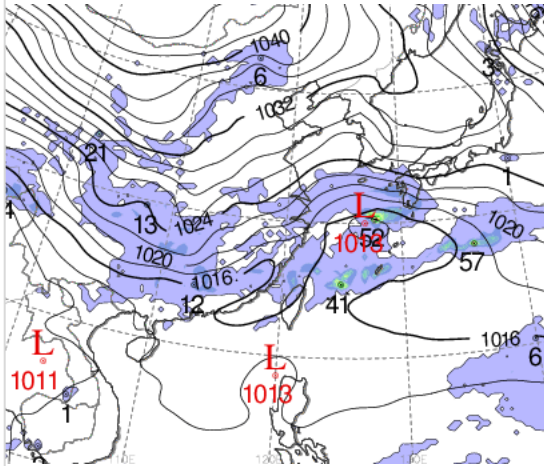
■ 국내 공역(항공로) 위험기상

- 내일 새벽까지 서해, 군산, 광주, 제주, 남해섹터(FL140 이하)에 보통 난류 예상
- 내일 새벽까지 광주, 남해, 제주섹터(FL160 이하)에 보통 착빙 예상

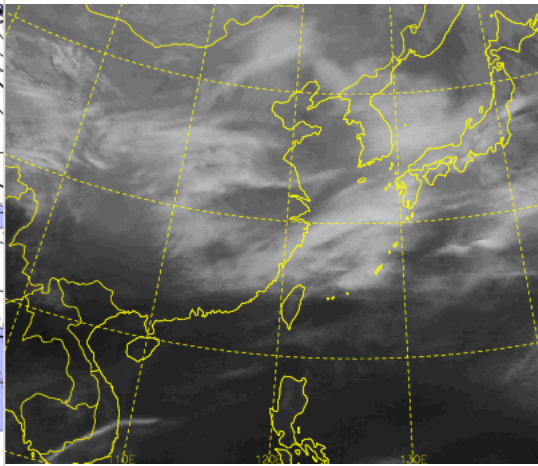
* 본 정보는 항공교통흐름관리를 위한 기상정보로, 공항예보(TAF)와 다를 수 있으니, 다른 용도로 활용하실 수 없습니다.

■ 국외 실황/예보 [03.14.(금) ~ 03.15.(토)]

예상 일기도 03.15. 09:00KST



예상 구름 영상 03.15. 09:00KST



■ 국외 주요·공항·공역·항공로 실황·예보

【베이징-상하이-광저우-홍콩FIR】

- 베이징공항: 내일 10시~17시 비/눈 이후 21시까지 눈
- 푸둥공항: 오늘 19시~24시 소나기(CB)
- 광저우공항: 오늘 18시~22시, 내일 10시~16시 CB/TS 동반한 소나기
- 홍콩공항: 내일 13시~18시 비 이후 21시까지 다소 강한 바람(20G30KT), CB/TS 동반한 소나기

【후쿠오카FIR】 특이사항 없음

【타이베이FIR】

- 타오위안공항: 오늘 15시~19시, 내일 03시~09시 소나기(CB), 내일 19시~21시 CB/TS 동반한 소나기

【마닐라FIR】 특이사항 없음

【싼야, 하노이, 호치민FIR】

- 호치민공항: 내일 17시~21시 CB/TS

■ 국외 공역(항공로) 위험기상

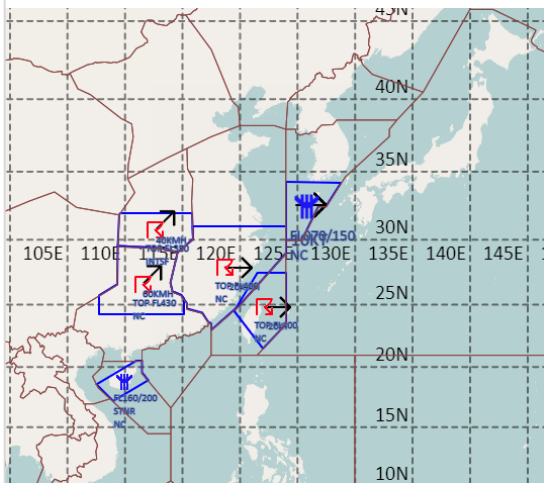
[공역경보(SIGMET) 현황]

- 착빙: 인천FIR(FL070~150), 싘냐FIR(FL160~200)
- TS: 상하이FIR(FL400 이하), 우한FIR(FL350 이하), 광저우FIR(FL430 이하), 타이베이FIR(FL400 이하)

[공역예보(SIGWX)]

- JET: 베이징FIR~선양FIR(FL270, 110KT), 베이징FIR~선양FIR~평양FIR~후쿠오카FIR(FL310, 160KT), 우한FIR~상하이FIR~후쿠오카FIR(FL410, 120KT), 후쿠오카FIR(FL360, 110KT)
- 난류: 베이징FIR~우한FIR(FL380 이하), 광저우FIR~상하이FIR~타이페이FIR~인천FIR~후쿠오카FIR~평양FIR~선양FIR(FL400이하)
- CB: 광저우FIR~상하이FIR(FL300 이하), 상하이FIR~타이베이FIR(FL350 이하), 후쿠오카FIR(FL400 이하)

공역경보(SIGMET) 03.14. 15:00KST



공역예보(SIGWX) 03.15. 03:00KST

