



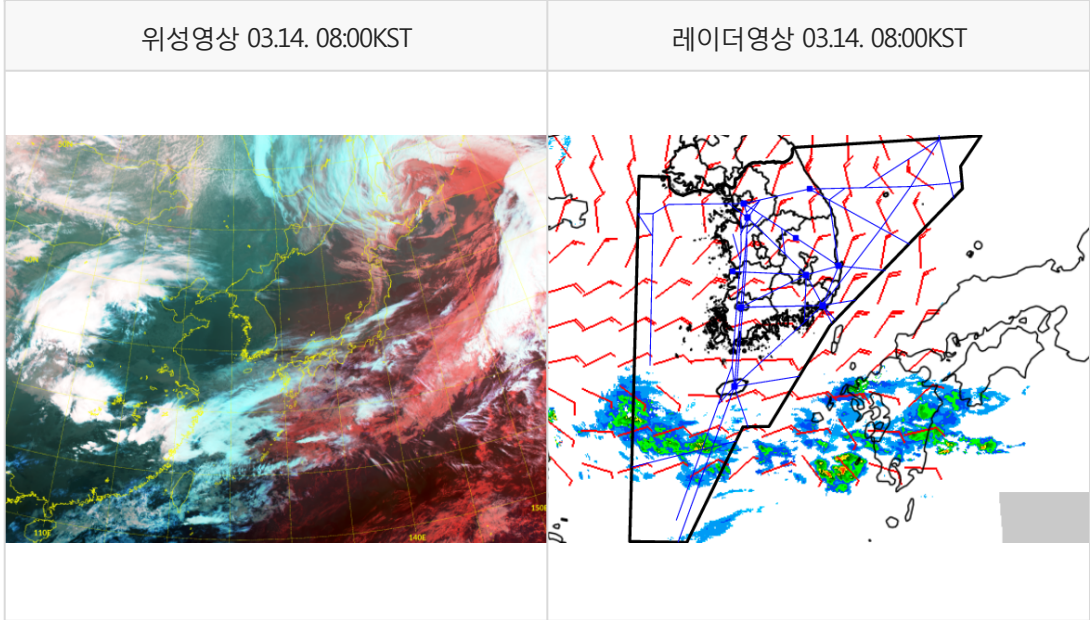




\* 본 정보는 항공교통흐름관리를 위한 기상정보로, 공항예보(TAF)와 다를 수 있으니, 다른 용도로 활용하실 수 없습니다.

설명자료	항공교통 기상정보
------	-----------

■ 국내 현황/예보 [03.14.(금) ~ 03.15.(토)]



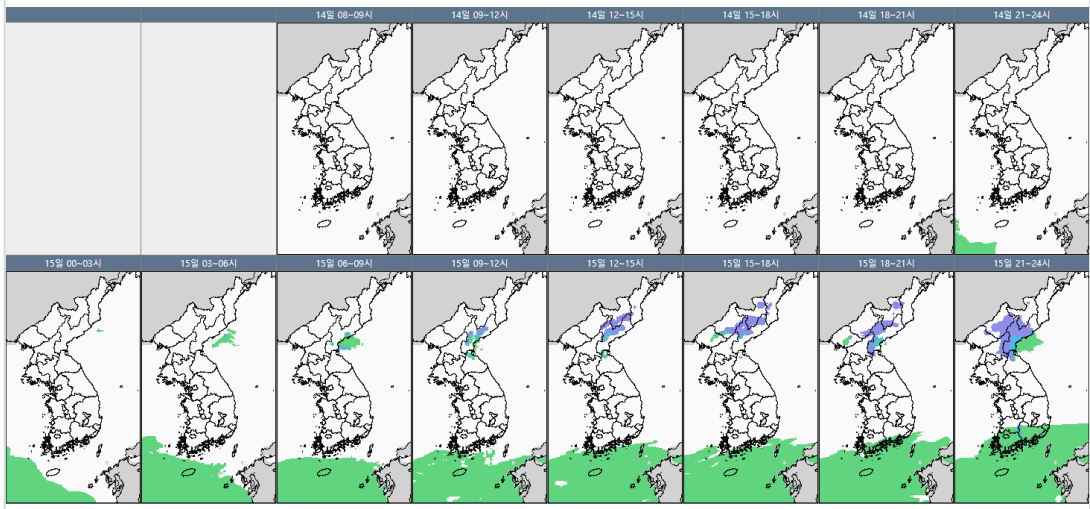
■ 국내 주요공항 현황-예보

- 오늘(14일)은 고기압 영향을 받다가 차차 그 가장자리에 들어 전국 공항이 대체로 맑다가 남부 지방 공항은 저녁부터 구름 많아지겠음. 내일(15일)은 고기압의 가장자리에 들어 전국 공항이 구름 많거나 흐리겠고, 남부지방 공항은 저기압의 영향을 받아 비가 내리겠음.
- 제주공항: 오늘 12시부터 강한바람(25G40KT) & 급변풍, 내일 03시부터 비(10~20mm)
- 무안공항: 내일 21시부터 비(5mm 내외)

▶ 주요 공항 기상경보(08시 현재)

- 없음

국내 강수 구역 및 형태 : 주의 비 비/눈 눈 소나기



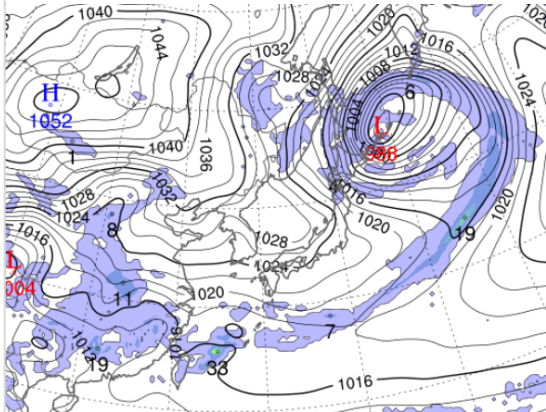
■ 국내 공역(항공로) 위험기상

- 오늘 밤까지 제주, 광주, 군산, 인천, 동해섹터(FL100~250)에 보통 난류 예상
- 오늘 밤까지 인천, 동해섹터 제외한 모든 섹터(FL190 이하)에 보통 착빙 예상

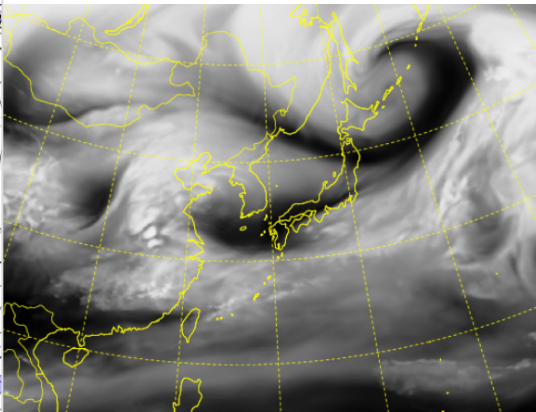
\* 본 정보는 항공교통흐름관리를 위한 기상정보, 공항예보(TAF)와 다를 수 있으니, 다른 용도로 활용하실 수 없습니다.

■ 국외 실황/예보 [03.14.(금) ~ 03.15.(토)]

예상 일기도 03.14. 15:00KST



예상 구름 영상 03.14. 15:00KST



■ 국외 주요·공항·공역·항공로 실황·예보

【베이징-상하이-광저우-홍콩FIR】

- 광저우공항: 오늘 18시~22시, 내일 10시~15시 CB/TS 동반한 소나기
- 푸둥공항: 오늘 23시~내일 05시 소나기(CB)

【후쿠오카FIR】 특이사항 없음

【타이베이FIR】

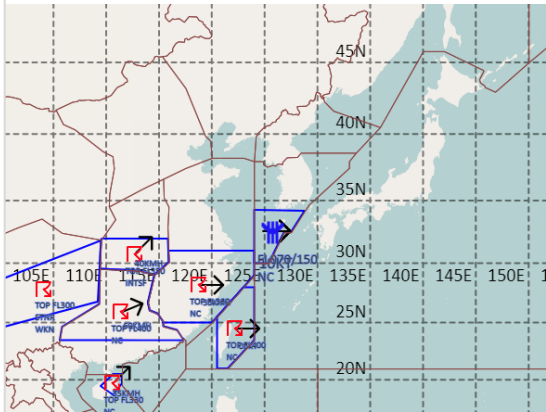
- 타오위안공항: 오늘 16시까지 CB/TS 동반한 소나기, 내일 03시~09시 안개(시정 600m내외), 내일 09시~15시 소나기

【마닐라FIR】 특이사항 없음

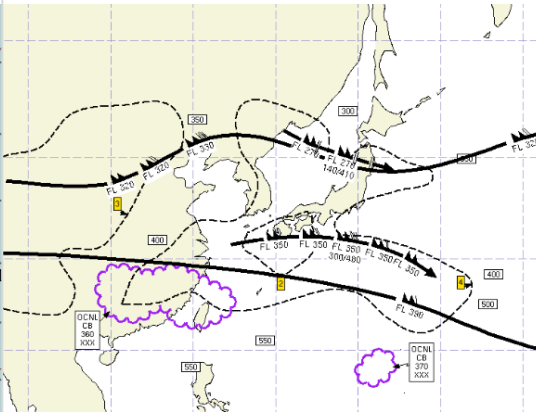
【싼야, 하노이, 호치민FIR】

- 하노이공항: 오늘 11시까지 이슬비(실링 300ft)

공역경보(SIGMET) 03.14. 08:00KST



공역예보(SIGWX) 03.14. 15:00KST



■ 국외 공역(항공로) 위험기상

[공역경보(SIGMET) 현황]

- 착빙: 인천FIR(FL070~150)
- TS: 상하이FIR(FL360 이하), 우한FIR(FL350 이하), 광저우FIR(FL400 이하), 타이베이FIR(FL400 이하)

[공역예보(SIGWX)]

- JET: 베이징FIR~선양FIR~평양FIR~후쿠오카FIR(FL330, 140KT), 우한FIR~상하이FIR~후쿠오카FIR(FL390, 110KT), 인천FIR(제주남부섹터)~후쿠오카FIR(FL350, 120KT)
- 난류: 광저우FIR~상하이FIR~타이페이FIR~인천FIR~평양FIR~후쿠오카FIR(FL400이하), 베이징FIR~선양FIR(FL400 이하)
- CB: 광저우FIR~상하이FIR~타이베이FIR~후쿠오카FIR(FL360 이하)