

\* 본 정보는 항공교통흐름관리를 위한 기상정보로, 공항예보(TAF)와 다를 수 있으니, 다른 용도로 활용하실 수 없습니다.

	항공교통기상정보	
	2025년 03월 13일 16:00KST	항공기상청 예보과

■ 국내공항 위험기상 [03.13.(목) ~ 03.14.(금)]

개요	<p>○ 오늘(13일)은 고기압 영향으로 전국 공항 가끔 구름많겠음. 내일(14일)은 고기압 영향을 받다가 차차 그 가장자리에 들어 전국 공항 대체로 맑다가 밤부터 구름 많아지겠으나 제주공항은 구름많겠음.</p> <p>- 제주공항: 오늘 16시까지, 내일 11시~19시 다소 강한 바람(15G30KT), 내일 12시~18시 급변풍</p> <p>- 무안공항: 오늘 20시까지 다소 강한 바람(15G25KT)</p>
	<p>▶ 주요 공항 기상경보(15시 현재)</p> <p>○ 없음</p>

공항	기상요소	03월 13일 목요일																								03월 14일 금요일																								비고
		01	02	03	04	05	06	07	08	09	10	11	12	13	14	15	16	17	18	19	20	21	22	23	24	01	02	03	04	05	06	07	08	09	10	11	12	13	14	15	16	17	18	19	20	21	22	23	24	
인천 RKSI	시정																																																	
	GUST																																																	
	급변풍																																																	
	강수 TS																																																	
김포 RKSS	시정																																																	
	GUST																																																	
	급변풍																																																	
	강수 TS																																																	
제주 RKPC	시정																																																	
	GUST																																					15G30KT												
	급변풍																																																	
	강수 TS																																																	
김해 RKPK	시정																																																	
GUST																																																		
활주로 변경																																																		
강수 TS																																																		
무안 RKJB	시정																																																	
	GUST																																					15G25KT												
	급변풍																																																	
	강수 TS																																																	

시정 : 800m ↓ 400m ↓ 200m ↓    GUST : 25KT ↑ 35KT ↑ 45KT ↑    강수 : 비 비/눈 눈 소나기 TS    김해 활주로 변경 : (150~210°, 10KT ↑)

\* 본 정보는 항공교통흐름관리를 위한 기상정보로, 공항예보(TAF)와 다를 수 있으니, 다른 용도로 활용하실 수 없습니다.

■ 국내공항(공군 관할) 위험기상		[03.13.(목) ~ 03.14.(금)]														비고														
공항	기상요소	03월 13일 목요일															03월 14일 금요일													
		01	02	03	04	05	06	07	08	09	10	11	12	13	14		15	16	17	18	19	20	21	22	23	24				
대구 RKTN	시정																													
	GUST																													
	강수 TS																													
청주 RKTU	시정																													
	GUST																													
	강수 TS																													

■ 국내공역 위험기상		[03.13.(목) ~ 03.14.(금)]													
개요	<ul style="list-style-type: none"> <li>○ 내일 새벽까지 광주, 남해, 제주섹터(FL220 이하)에 보통 난류 예상</li> <li>○ 내일 새벽까지 광주, 남해, 제주섹터(FL150 이하)에 보통 착빙 예상</li> </ul>														
	<ul style="list-style-type: none"> <li>○ 국내 공역경보(SIGMET, 15시 현재): 착빙(FL100~160)</li> </ul>														

섹터	기상요소	03월 13일 목요일														03월 14일 금요일														비고
		01	02	03	04	05	06	07	08	09	10	11	12	13	14	15	16	17	18	19	20	21	22	23	24					
군산	CB/TS																													
	강풍																													
광주	CB/TS																													
	강풍																													
제주	CB/TS																													
	강풍																													
남해	CB/TS																													
	강풍																													
서해	CB/TS																													
	강풍																													
강릉	CB/TS																													
	강풍																													
동해	CB/TS																													
	강풍																													
포항	CB/TS																													
	강풍																													
대구	CB/TS																													
	강풍																													

(공군) 시정 : 800m ↓ 400m ↓ 200m ↓ GUST : 25KT ↑ 35KT ↑ 45KT ↑ 강수 : 비 비/눈 눈 소나기 TS (공역) 강풍 : 150KT ↑

\* 본 정보는 항공교통흐름관리를 위한 기상정보로, 공항예보(TAF)와 다를 수 있으니, 다른 용도로 활용하실 수 없습니다.

■ 국외 공항·공역·항공로 [03.13.(목) ~ 03.14.(금)]

개요	<p><b>【베이징·상하이·광저우·홍콩FIR】</b> - 광저우공항: 내일 15시~21시 CB/TS 동반한 소나기</p> <p><b>【후쿠오카FIR】</b> - 나리타공항: 내일 12시~18시 다소 강한 바람(18G28KT)</p>	<p><b>【타이베이FIR】</b> - 타오위안공항: 오늘 15시~19시 CB/TS 동반한 소나기, 내일 10시~14시 소나기(CB)</p> <p><b>【마닐라FIR】 특이사항 없음</b></p> <p><b>【싼야, 하노이, 호치민FIR】</b> - 하노이공항: 내일 05시~11시 안개비(시정 800m 내외), 실링 200ft - 호치민공항: 오늘 16시~21시 CB/TS</p>
----	---	---

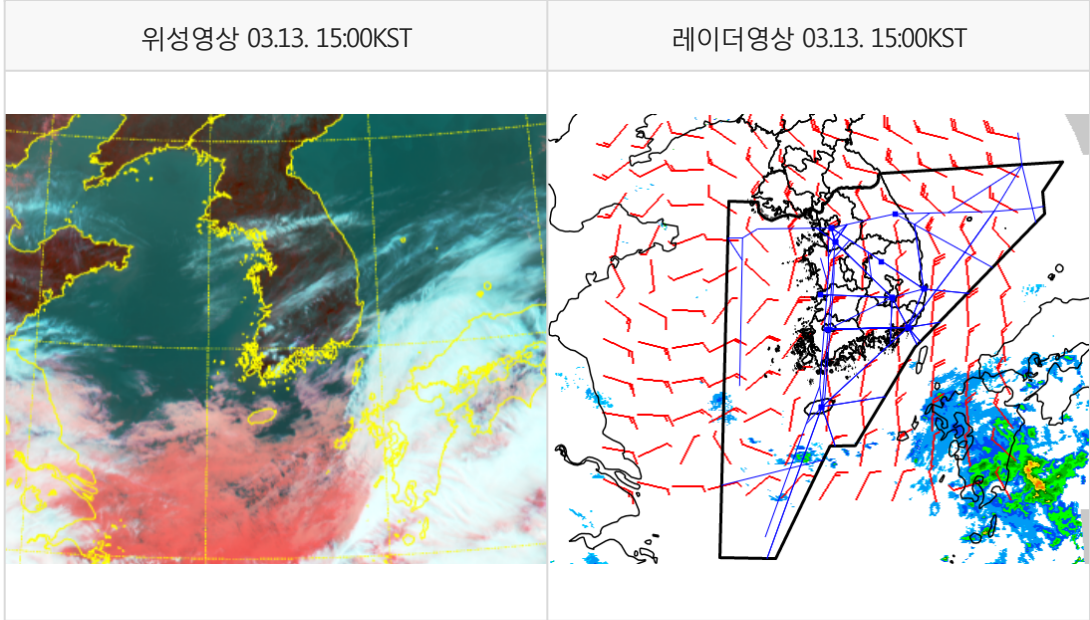
구분	기상요소	03월 13일 목요일																								03월 14일 금요일																									
		01	02	03	04	05	06	07	08	09	10	11	12	13	14	15	16	17	18	19	20	21	22	23	24	01	02	03	04	05	06	07	08	09	10	11	12	13	14	15	16	17	18	19	20	21	22	23	24		
중국	베이징 ZBAA	시정																																																	
	GUST																																																		
	강수 TS																																																		
	칭따오 ZSQD	시정																																																	
	GUST																																																		
강수 TS																																																			
푸둥 ZSPD	시정																																																		
	GUST																																																		
광저우 ZGGG	시정																																																		
	GUST																																																		
강수 TS																																																			
홍콩 VHHH	시정																																																		
	GUST																																																		
강수 TS																																																			
일본	나리타 RJAA	시정																																																	
	GUST																																																		
강수 TS																																																			
간사이 RJBB	시정																																																		
	GUST																																																		
강수 TS																																																			
타이베이	타오위안 RCTP	시정																																																	
	GUST																																																		
강수 TS																																																			
필리핀	마닐라 RPLL	시정																																																	
	GUST																																																		
강수 TS																																																			
베트남	하노이 VVNB	시정																																																	
	GUST																																																		
강수 TS																																																			

(국외) 시정 : 1km ↓ 400m ↓ 200m ↓ GUST : 25KT ↑ 35KT ↑ 45KT ↑ 강수 : 비 비/눈 눈 소나기 TS

\* 본 정보는 항공교통흐름관리를 위한 기상정보로, 공항예보(TAF)와 다를 수 있으니, 다른 용도로 활용하실 수 없습니다.

설명자료	항공교통 기상정보
------	-----------

■ 국내 현황/예보 [03.13.(목) ~ 03.14.(금)]



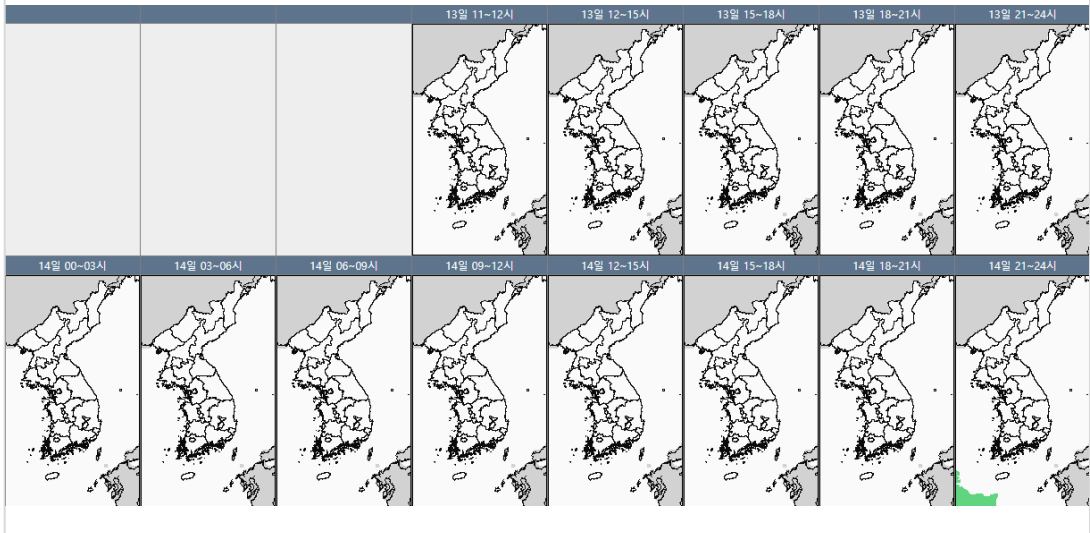
■ 국내 주요공항 현황-예보

- 오늘(13일)은 고기압 영향으로 전국 공항 가끔 구름많겠음. 내일(14일)은 고기압 영향을 받다가 차차 그 가장자리에 들어 전국 공항 대체로 맑다가 밤부터 구름 많아지겠으나 제주공항은 구름 많겠음.
- 제주공항: 오늘 16시까지, 내일 11시~19시 다소 강한 바람(15G30KT), 내일 12시~18시 급변풍
- 무안공항: 오늘 20시까지 다소 강한 바람(15G25KT)

▶ 주요 공항 기상경보(15시 현재)

- 없음

국내 강수 구역 및 형태 : 주의 비 비/눈 눈 소나기



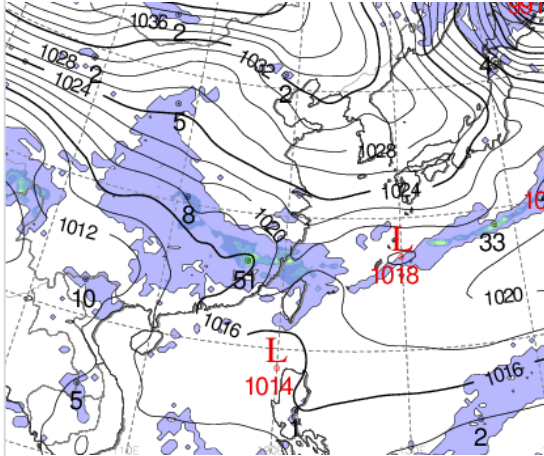
■ 국내 공역(항공로) 위험기상

- 내일 새벽까지 광주, 남해, 제주섹터(FL220 이하)에 보통 난류 예상
- 내일 새벽까지 광주, 남해, 제주섹터(FL150 이하)에 보통 착빙 예상

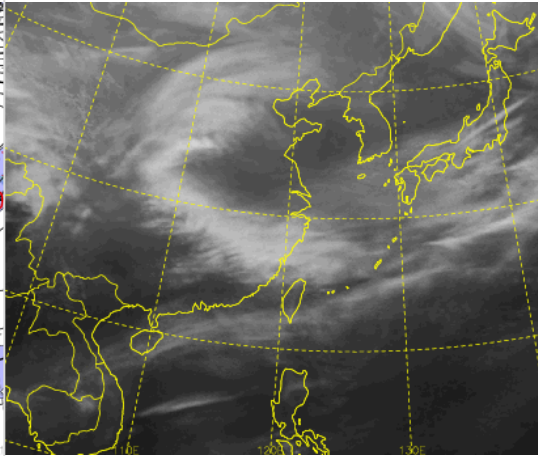
\* 본 정보는 항공교통흐름관리를 위한 기상정보로, 공항예보(TAF)와 다를 수 있으니, 다른 용도로 활용하실 수 없습니다.

■ 국외 실황/예보 [03.13.(목) ~ 03.14.(금)]

예상 일기도 03.14. 09:00KST



예상 구름 영상 03.14. 09:00KST



■ 국외 주요·공항·공역·항공로 실황·예보

【베이징·상하이·광저우·홍콩FIR】

- 광저우공항: 내일 15시~21시 CB/TS 동반한 소나기

【후쿠오카FIR】

- 나리타공항: 내일 12시~18시 다소 강한 바람(18G28KT)

【타이베이FIR】

- 타오위안공항: 오늘 15시~19시 CB/TS 동반한 소나기, 내일 10시~14시 소나기(CB)

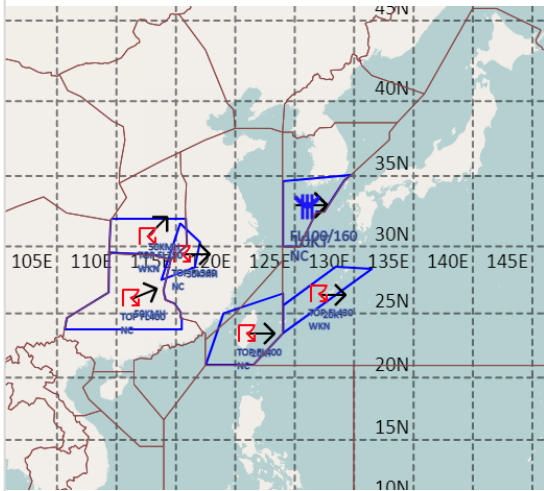
【마닐라FIR】 특이사항 없음

【싼야, 하노이, 호치민FIR】

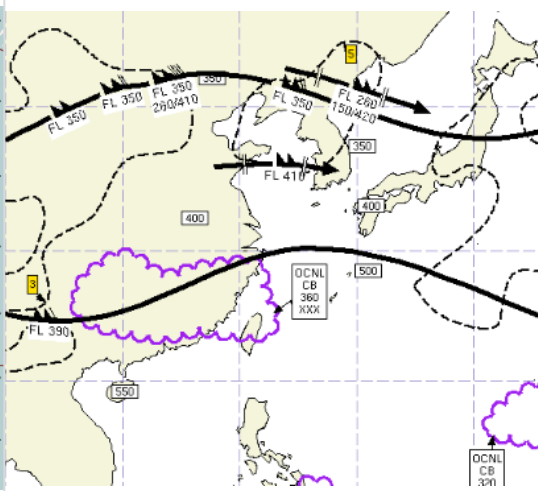
- 하노이공항: 내일 05시~11시 안개비(시정 800m 내외), 실링 200ft

- 호치민공항: 오늘 16시~21시 CB/TS

공역경보(SIGMET) 03.13. 15:00KST



공역예보(SIGWX) 03.14. 03:00KST



■ 국외 공역(항공로) 위험기상

[공역경보(SIGMET) 현황]

- 착빙: 인천FIR(FL100~160)

- TS: 상하이FIR(FL360 이하), 우한FIR(FL350 이하), 광저우FIR(FL400 이하), 타이베이FIR(FL400 이하), 후쿠오카FIR(FL430 이하)

[공역예보(SIGWX)]

- JET: 베이징FIR~선양FIR~평양FIR~후쿠오카FIR(FL350, 140KT), 상하이FIR~인천FIR(FL410, 100KT), 광저우FIR~상하이FIR~인천FIR(제주남부섹터)~후쿠오카FIR(FL390, 110KT)

- 난류: 상하이FIR~선양FIR~평양FIR~인천FIR(FL400이하), 베이징FIR(FL400 이하), 후쿠오카FIR(FL400 이하)

- CB: 광저우FIR~상하이FIR~타이베이FIR~후쿠오카FIR(FL360 이하), 마닐라FIR(FL460 이하)