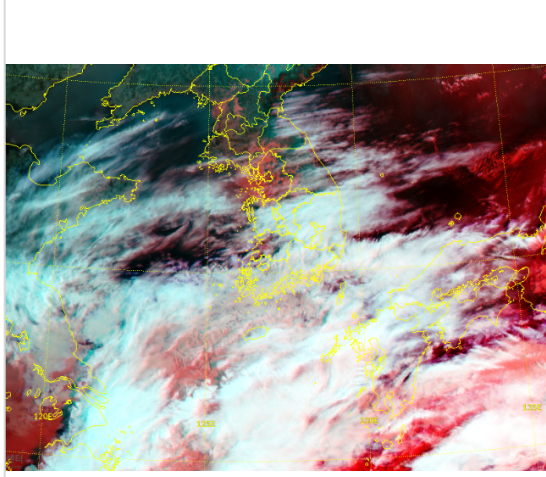


* 본 정보는 항공교통흐름관리를 위한 기상정보로, 공항예보(TAF)와 다를 수 있으니, 다른 용도로 활용하실 수 없습니다.

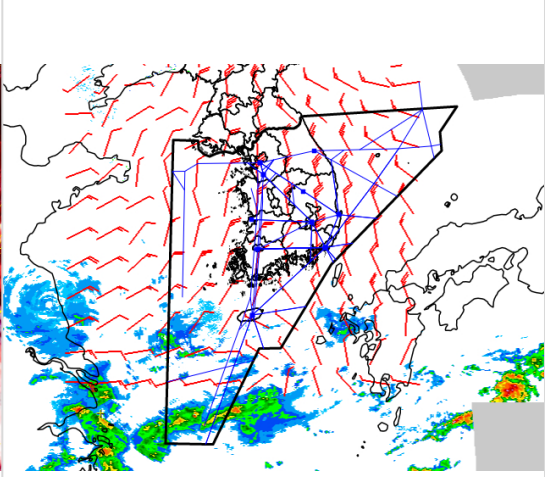
설명자료	항공교통 기상정보
------	-----------

■ 국내 실황/예보 [03.13.(목) ~ 03.14.(금)]

위성영상 03.13. 08:00KST



레이더영상 03.13. 08:00KST



■ 국내 주요공항 실황-예보

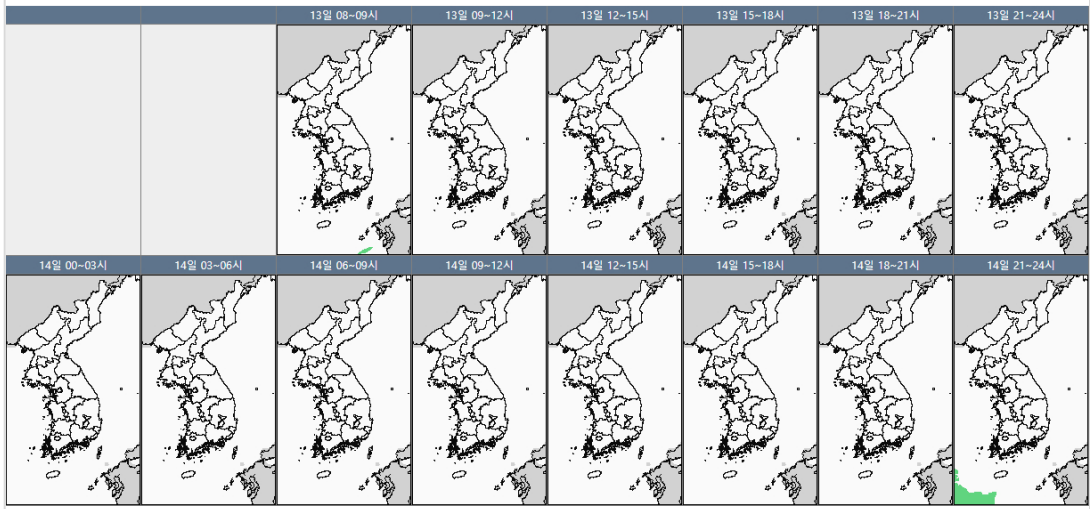
- 오늘(13일)은 고기압 영향으로 전국 공항 대체로 맑겠음. 내일(14일)은 고기압 영향을 받다가 차차 그 가장자리에 들어 대체로 맑다가 밤부터 구름 많아지겠음
- 인천공항: 오늘 10시까지 안개(시정 400m 내외), 실링 200ft
- 김포공항: 오늘 10시까지 안개(시정 600m 내외)
- 제주공항: 내일 11시~15시 다소 강한 바람(15G25KT)

국내 강수 구역 및 형태 :

주의 비 비/눈 눈 소나기

▶ 주요 공항 기상경보(08시 현재)

- 인천공항 저시정경보 (03.13 06:00 ~ 03.13 10:00)
- 김포공항 저시정경보 (03.13 08:00 ~ 03.13 10:00)
- 청주공항 저시정경보 (03.13 06:40 ~ 03.13 09:00)



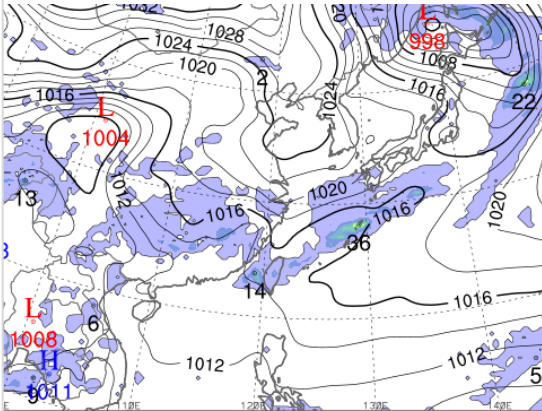
■ 국내 공역(항공로) 위험기상

- 오늘 밤까지 동해섹터(FL220 이상), 제주섹터(FL160 이하)에 보통 난류 예상
- 오늘 밤까지 제주섹터(FL170 이하)에 보통 착빙 예상

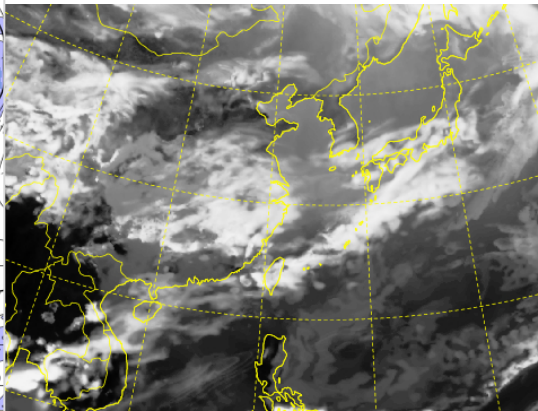
* 본 정보는 항공교통흐름관리를 위한 기상정보로, 공항예보(TAF)와 다를 수 있으니, 다른 용도로 활용하실 수 없습니다.

■ 국외 실황/예보 [03.13.(목) ~ 03.14.(금)]

예상 일기도 03.13. 15:00KST



예상 구름 영상 03.13. 15:00KST



■ 국외 주요·공항·공역·항공로 실황·예보

【베이징·상하이·광저우·홍콩FIR】

- 광저우공항: 오늘 17시~21시, 내일 11시~15시 CB/TS 동반한 소나기

【후쿠오카FIR】 특이사항 없음

【타이베이FIR】

- 타이베이공항: 오늘 11시~15시 소나기(CB), 내일 03시~09시 비

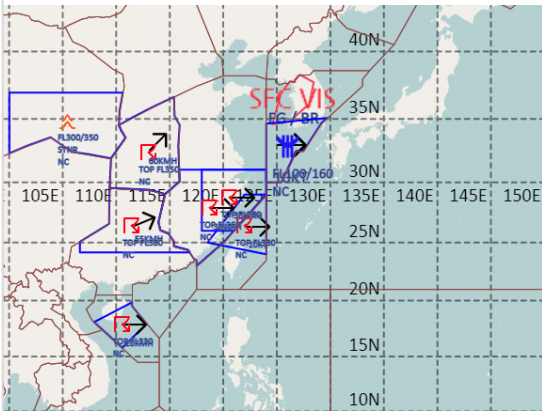
【마닐라FIR】 특이사항 없음

【싼야, 하노이, 호치민FIR】

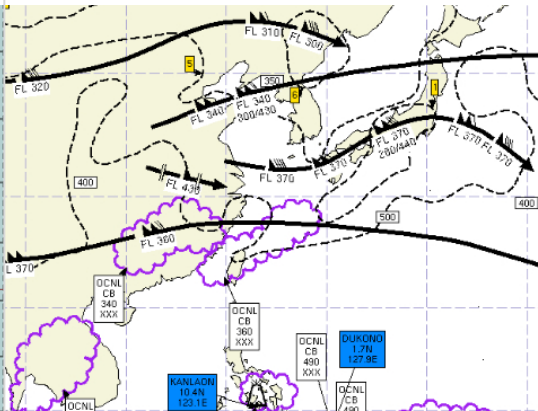
- 하노이공항: 오늘 10시까지 강한 안개비(시정 800m 내), 실링 200ft

- 호치민공항: 오늘 16시~20시 CB/TS

공역경보(SIGMET) 03.13. 08:00KST



공역예보(SIGWX) 03.13. 15:00KST



■ 국외 공역(항공로) 위험기상

[공역경보(SIGMET) 현황]

- 착빙: 인천FIR(FL100~160)

- TS: 상하이FIR(FL360 이하), 광저우FIR(FL380 이하), 타이베이FIR(FL380 이하), 싘냐FIR(FL330 이하)

[공역예보(SIGWX)]

- JET: 상하이FIR~인천FIR(제주섹터)~후쿠오카FIR(FL370, 140KT), 베이징FIR~선양FIR~평양FIR~후쿠오카FIR(FL340, 120KT), 광저우FIR~상하이FIR~타이베이FIR~후쿠오카FIR(FL360, 130KT)

- 난류: 베이징FIR~우한FIR~상하이FIR~광저우FIR~인천FIR~후쿠오카FIR(FL400 이하), 평양FIR~선양FIR(FL400 이하)

- CB: 마닐라FIR(FL450 이하), 광저우FIR~상하이FIR(FL340 이하), 상하이FIR~타이베이FIR~후쿠오카FIR(FL360 이하)