

* 본 정보는 항공교통흐름관리를 위한 기상정보로, 공항예보(TAF)와 다를 수 있으니, 다른 용도로 활용하실 수 없습니다.

	항공교통기상정보	항공기상청 예보과
2025년 03월 12일 16:00KST		

■ 국내공항 위험기상 [03.12(수) ~ 03.13(목)]

개요

○ 오늘(12일)은 고기압의 가장자리에 들어 가끔 구름 많겠으나, 제주공항은 기압골의 영향을 받아 대체로 흐리겠음. 내일(13일)은 고기압 영향으로 대체로 맑겠음.
 - 인천공항: 오늘 19시까지 안개(시정 600m 내외), 안개비, 실링 200ft 내외, 오늘 19시~20시 실링 600ft 내외
 - 김해공항: 오늘 20시까지 활주로 변경 가능성(180~210°, 10KT ↑)
 - 무안공항: 내일 12시~18시 다소 강한 바람(15G25KT)

▶ 주요 공항 기상경보(15시 현재)

양양공항 급변풍경보 (03.12 15:51 ~ 03.12 19:00)

공항	기상요소	03월 12일 수요일												03월 13일 목요일												비고
		01	02	03	04	05	06	07	08	09	10	11	12	13	14	15	16	17	18	19	20	21	22	23	24	
인천 RKSI	시정																									
	GUST																									
	급변풍																									
	강수 TS																									시정 600m
김포 RKSS	시정																									
	GUST																									
	급변풍																									
	강수 TS																									
제주 RKPC	시정																									
	GUST																									
	급변풍																									
	강수 TS																									
김해 RKPK	시정																									
	GUST																									
	활주로 변경																									180~210°, 10KT ↑
	강수 TS																									
무안 RKJB	시정																									
	GUST																									
	급변풍																									
	강수 TS																									15G25KT

시정 : 800m ↓ 400m ↓ 200m ↓ GUST : 25KT ↑ 35KT ↑ 45KT ↑ 강수 : 비 비/눈 눈 소나기 TS 김해 활주로 변경 : (150~210°, 10KT ↑)

* 본 정보는 항공교통흐름관리를 위한 기상정보로, 공항예보(TAF)와 다를 수 있으니, 다른 용도로 활용하실 수 없습니다.

■ 국내공항(공군 관할) 위험기상		[03.12.(수) ~ 03.13.(목)]																				비고						
공항	기상요소	03월 12일 수요일										03월 13일 목요일																
		01	02	03	04	05	06	07	08	09	10	11	12	13	14	15	16	17	18	19	20		21	22	23	24		
대구 RKTN	시정																											
	GUST																											
	강수 TS																											
청주 RKTU	시정																											
	GUST																											
	강수 TS																											

■ 국내공역 위험기상		[03.12.(수) ~ 03.13.(목)]																					
개요	<ul style="list-style-type: none"> ○ 내일 새벽까지 서해, 동해, 포항, 대구섹터(FL100 이하~250 이상)에 보통 난류 예상 ○ 내일 새벽까지 광주, 남해, 제주섹터(FL180 이하)에 보통 착빙 예상 																						
	<ul style="list-style-type: none"> ○ 국내 공역경보(SIGMET, 15시 현재): 착빙(FL090~160) 																						

섹터	기상요소	03월 12일 수요일										03월 13일 목요일										비고							
		01	02	03	04	05	06	07	08	09	10	11	12	13	14	15	16	17	18	19	20		21	22	23	24			
군산	CB/TS																												
	강풍																												
광주	CB/TS																												
	강풍																												
제주	CB/TS																												
	강풍																												
남해	CB/TS																												
	강풍																												
서해	CB/TS																												
	강풍																												
강릉	CB/TS																												
	강풍																												
동해	CB/TS																												
	강풍																												
포항	CB/TS																												
	강풍																												
대구	CB/TS																												
	강풍																												

(공군) 시정 : 800m ↓ 400m ↓ 200m ↓ GUST : 25KT ↑ 35KT ↑ 45KT ↑ 강수 : 비 비/눈 눈 소나기 TS (공역) 강풍 : 150KT ↑

* 본 정보는 항공교통흐름관리를 위한 기상정보로, 공항예보(TAF)와 다를 수 있으니, 다른 용도로 활용하실 수 없습니다.

■ 국외 공항·공역·항공로 [03.12.(수) ~ 03.13.(목)]

개요

【베이징·상하이·광저우·홍콩FIR】
 - 베이징공항: 오늘 17시까지 다소 강한 바람(16G30KT)
 - 푸둥공항: 내일 21시까지 소나기(오늘 22시~내일 02시 CB 동반)
 - 광저우공항: 내일 17시~21시 CB/TS 동반한 소나기
【후쿠오카FIR】
 - 나리타공항: 내일 02시까지 소나기, 내일 03시~09시 안개(시정 700m내외), 실링 300ft

【타이베이FIR】
 - 타오위공항: 내일 03시~06시 소나기 이후 11시까지 CB/TS 동반한 소나기, 13시~19시 소나기
【마닐라FIR】 특이사항 없음
【싼야, 하노이, 호치민FIR】
 - 하노이공항: 오늘 18시~22시 소나기, 내일 05시~10시 안개비, 실링 300ft
 - 호치민공항: 오늘 20시까지 CB/TS

구분	기상요소	03월 12일 수요일																								03월 13일 목요일																											
		01	02	03	04	05	06	07	08	09	10	11	12	13	14	15	16	17	18	19	20	21	22	23	24	01	02	03	04	05	06	07	08	09	10	11	12	13	14	15	16	17	18	19	20	21	22	23	24				
중국	베이징 ZBAA	시정																									400m ↓																										
		GUST																									25KT ↑																										
	칭따오 ZSQD	시정																									400m ↓																										
		GUST																									25KT ↑																										
	푸둥 ZSPD	시정																									400m ↓																										
GUST																										25KT ↑																											
광저우 ZGGG	시정																									400m ↓																											
	GUST																									25KT ↑																											
홍콩 VHHH	시정																									400m ↓																											
	GUST																									25KT ↑																											
일본	나리타 RJAA	시정																									400m ↓																										
		GUST																									25KT ↑																										
간사이 RJBB	시정																									400m ↓																											
	GUST																									25KT ↑																											
타이베이	타오위안 RCTP	시정																									400m ↓																										
		GUST																									25KT ↑																										
필리핀	마닐라 RPLL	시정																									400m ↓																										
		GUST																									25KT ↑																										
베트남	하노이 VWNB	시정																									400m ↓																										
		GUST																									25KT ↑																										

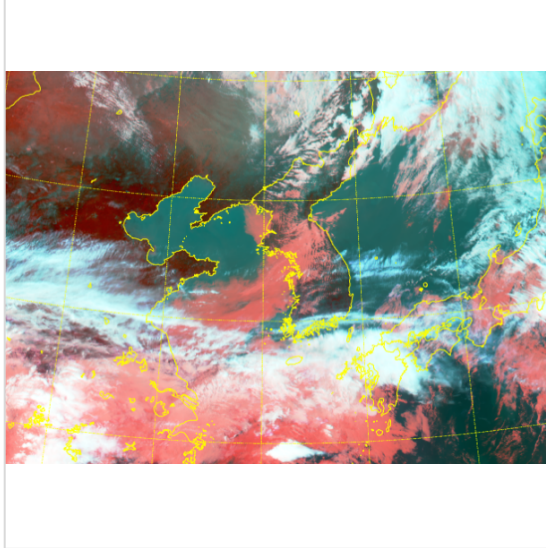
(국외) 시정 : 1km ↓ 400m ↓ 200m ↓ GUST : 25KT ↑ 35KT ↑ 45KT ↑ 강수 : 비 비/눈 눈 소나기 TS

* 본 정보는 항공교통흐름관리를 위한 기상정보로, 공항예보(TAF)와 다를 수 있으니, 다른 용도로 활용하실 수 없습니다.

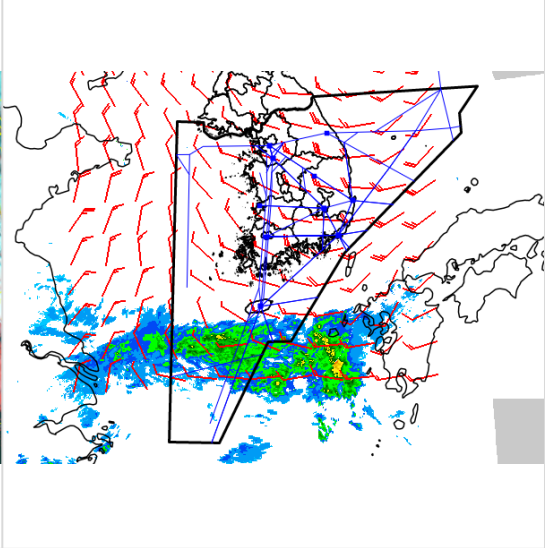
설명자료	항공교통 기상정보
------	-----------

■ 국내 실황/예보 [03.12.(수) ~ 03.13.(목)]

위성영상 03.12. 15:00KST



레이더영상 03.12. 15:00KST



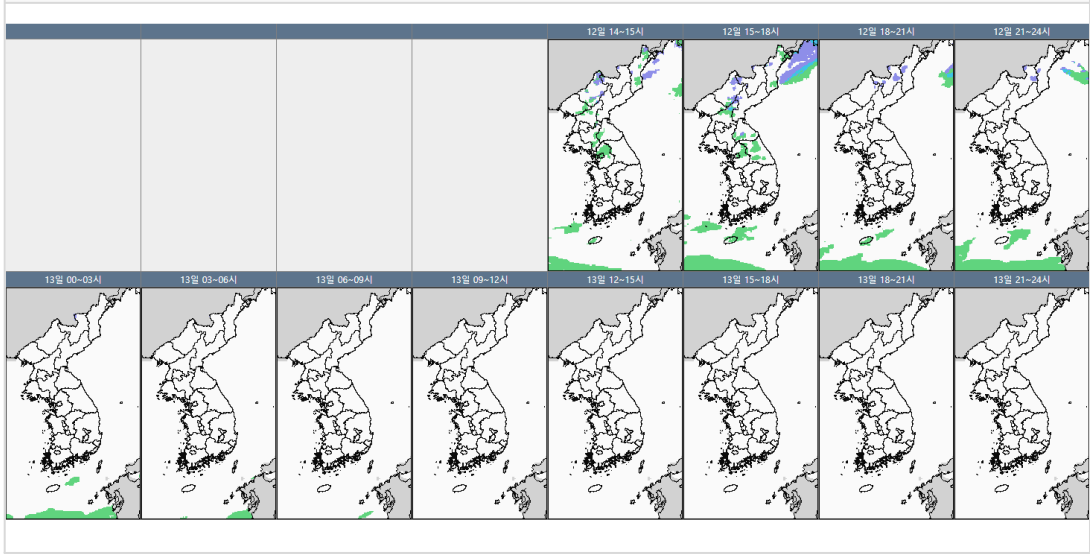
■ 국내 주요공항 실황-예보

- 오늘(12일)은 고기압의 가장자리에 들어 가끔 구름 많겠으나, 제주공항은 기압골의 영향을 받아 대체로 흐리겠음. 내일(13일)은 고기압 영향으로 대체로 맑겠음.
- 인천공항: 오늘 19시까지 안개(시정 600m 내외), 안개비, 실링 200ft 내외, 오늘 19시~20시 실링 600ft 내외
- 김해공항: 오늘 20시까지 활주로 변경 가능성(180~210°, 10KT ↑)
- 무안공항: 내일 12시~18시 다소 강한 바람(15G25KT)

▶ 주요 공항 기상경보(15시 현재)

양양공항 급변풍경보 (03.12 15:51 ~ 03.12 19:00)

국내 강수 구역 및 형태 : 주의 비 비/눈 눈 소나기



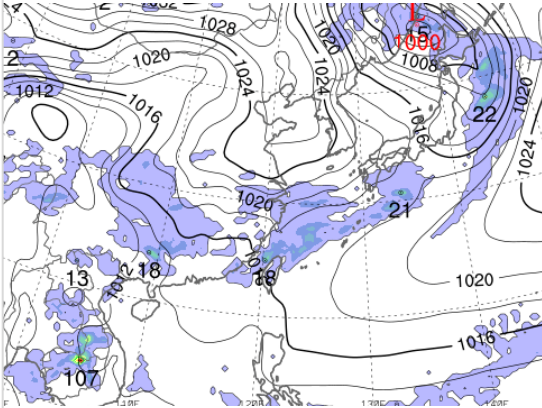
■ 국내 공역(항공로) 위험기상

- 내일 새벽까지 서해, 동해, 포항, 대구섹터(FL100 이하~250 이상)에 보통 난류 예상
- 내일 새벽까지 광주, 남해, 제주섹터(FL180 이하)에 보통 착빙 예상

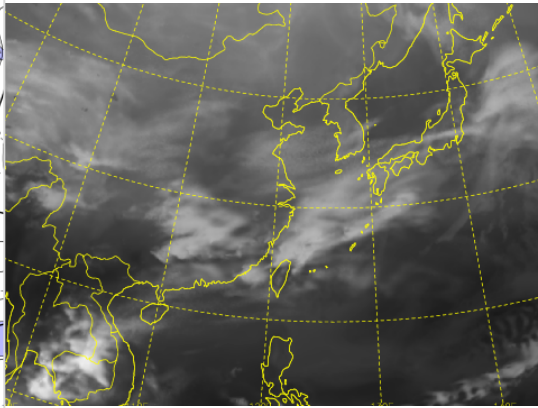
* 본 정보는 항공교통흐름관리를 위한 기상정보로, 공항예보(TAF)와 다를 수 있으니, 다른 용도로 활용하실 수 없습니다.

■ 국외 실황/예보 [03.12.(수) ~ 03.13.(목)]

예상 일기도 03.13. 09:00KST



예상 구름 영상 03.13. 09:00KST



■ 국외 주요·공항·공역·항공로 실황·예보

【베이징-상하이-광저우-홍콩FIR】

- 베이징공항: 오늘 17시까지 다소 강한 바람(16G30KT)
- 푸둥공항: 내일 21시까지 소나기(오늘 22시~내일 02시 CB 동반)
- 광저우공항: 내일 17시~21시 CB/TS 동반한 소나기

【후쿠오카FIR】

- 나리타공항: 내일 02시까지 소나기, 내일 03시~09시 안개(시정 700m내외), 실링 300ft

【타이베이FIR】

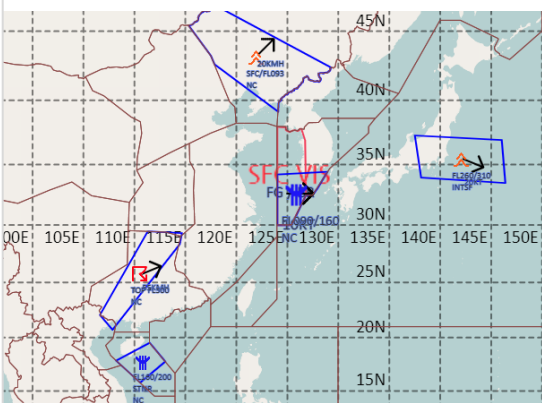
- 타오위공항: 내일 03시~06시 소나기 이후 11시까지 CB/TS 동반한 소나기, 13시~19시 소나기

【마닐라FIR】 특이사항 없음

【싼야, 하노이, 호치민FIR】

- 하노이공항: 오늘 18시~22시 소나기, 내일 05시~10시 안개비, 실링 300ft
- 호치민공항: 오늘 20시까지 CB/TS

공역경보(SIGMET) 03.12. 15:00KST



공역예보(SIGWX) 03.13. 03:00KST



■ 국외 공역(항공로) 위험기상

[공역경보(SIGMET) 현황]

- 난류: 선양FIR(SFC~FL093), 후쿠오카FIR(FL260~310)
- 착빙: 인천FIR(FL090~160), 싘냐FIR(FL160~200)
- TS: 광저우FIR(FL300 이하)

[공역예보(SIGWX)]

- JET: 베이징FIR~선양FIR~평양FIR~후쿠오카FIR(FL320, 140KT), 광저우FIR~상하이FIR~타이베이FIR~후쿠오카FIR(FL410, 140KT)
- 난류: 베이징FIR~우한FIR~상하이FIR(FL380 이하), 광저우FIR~상하이FIR~타이베이FIR~인천FIR~후쿠오카FIR(FL380 이하), 평양FIR~선양FIR(FL400 이하), 후쿠오카FIR(FL400 이하)
- CB: 마닐라FIR(FL420 이하), 광저우FIR~상하이FIR(FL350 이하), 하노이FIR(FL360 이하), 후쿠오카FIR(FL260 이하)