

\* 본 정보는 항공교통흐름관리를 위한 기상정보로, 공항예보(TAF)와 다를 수 있으니, 다른 용도로 활용하실 수 없습니다.

■ 국내공항 위험기상 [03.12(수) ~ 03.13(목)]

개요	<p>○ 오늘(12일) 중부지방 공항은 기압골의 영향을 받다가 벗어나 인천, 김포공항은 낮 한때 흐리고 비가 오겠음. 남부지방 공항은 고기압의 가장자리에 들겠으며, 제주공항은 기압골의 영향을 차차 받아 대체로 흐리겠음. 내일(13일)은 고기압 영향으로 대체로 맑겠음</p> <ul style="list-style-type: none"> <li>- 인천공항: 오늘 13시~15시 비(1mm 내외)</li> <li>- 김포공항: 오늘 14시~16시 비(1mm 내외)</li> </ul> <p>▶ 주요 공항 기상경보(08시 현재)</p> <p>양양공항 급변풍경보 (03.12 05:33 ~ 03.12 17:00)</p>
----	---

공항	기상요소	03월 12일 수요일																								03월 13일 목요일																								비고
		01	02	03	04	05	06	07	08	09	10	11	12	13	14	15	16	17	18	19	20	21	22	23	24	01	02	03	04	05	06	07	08	09	10	11	12	13	14	15	16	17	18	19	20	21	22	23	24	
인천 RKSI	시정																																																	
	GUST																																																	
	급변풍																																																	
	강수 TS																									1mm 내외																								
김포 RKSS	시정																																																	
	GUST																																																	
	급변풍																																																	
	강수 TS																									1mm 내외																								
제주 RKPC	시정																																																	
	GUST																																																	
	급변풍																																																	
	강수 TS																																																	
김해 RKPK	시정																																																	
	GUST																																																	
	활주로 변경																																																	
	강수 TS																																																	
무안 RKJB	시정																																																	
	GUST																																																	
	급변풍																																																	
	강수 TS																																																	

시정 : 800m ↓ 400m ↓ 200m ↓   
 GUST : 25KT ↑ 35KT ↑ 45KT ↑   
 강수 : 비 비/눈 눈 소나기 TS   
 김해 활주로 변경 : (150~210°, 10KT ↑)



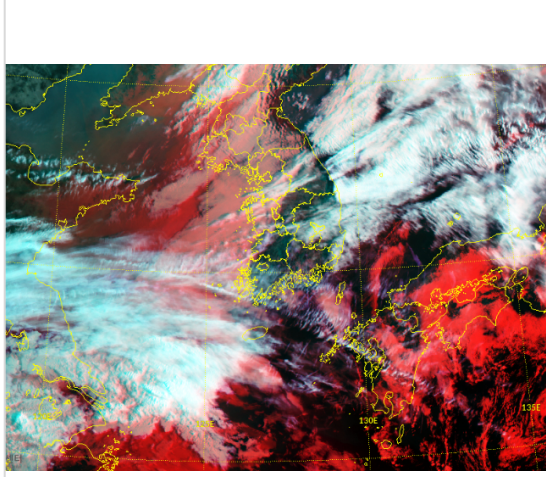


\* 본 정보는 항공교통흐름관리를 위한 기상정보로, 공항예보(TAF)와 다를 수 있으니, 다른 용도로 활용하실 수 없습니다.

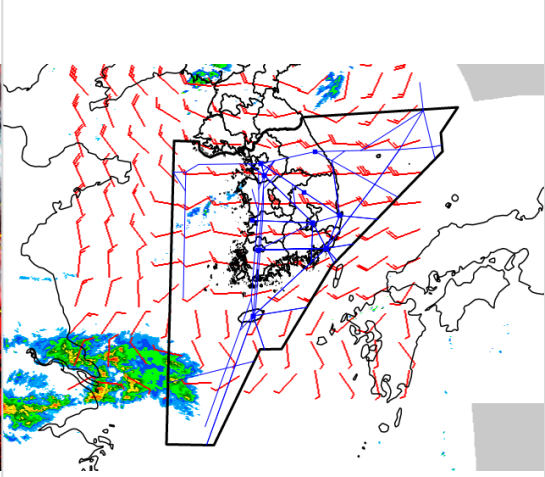
설명자료	항공교통 기상정보
------	-----------

■ 국내 실황/예보 [03.12.(수) ~ 03.13.(목)]

위성영상 03.12. 08:00KST



레이더영상 03.12. 08:00KST

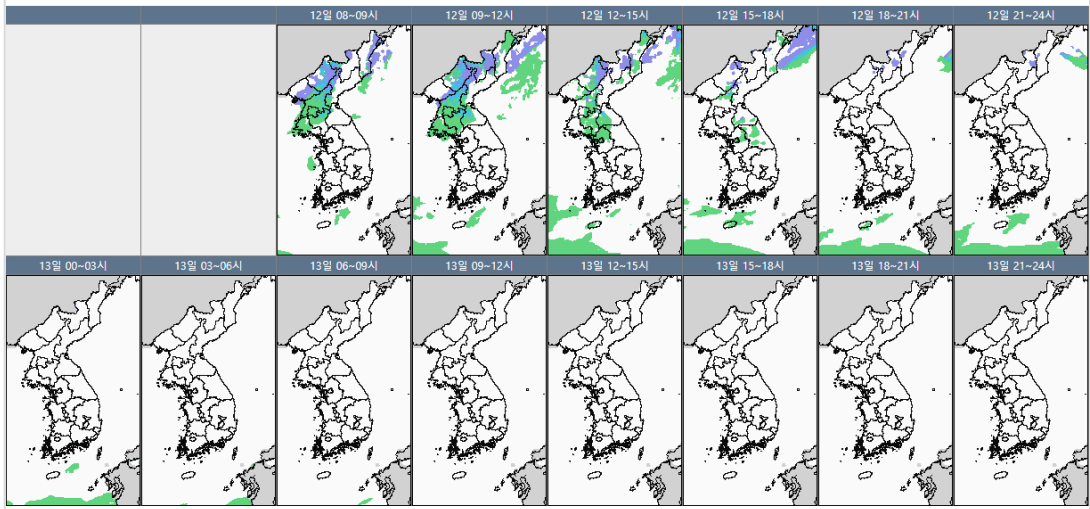


■ 국내 주요공항 실황-예보

- 오늘(12일) 중부지방 공항은 기압골의 영향을 받다가 벗어나 인천, 김포공항은 낮 한때 흐리고 비가 오겠음. 남부지방 공항은 고기압의 가장자리에 들겠으며, 제주공항은 기압골의 영향을 차차 받아 대체로 흐리겠음. 내일(13일)은 고기압 영향으로 대체로 맑겠음
- 인천공항: 오늘 13시~15시 비(1mm 내외)
- 김포공항: 오늘 14시~16시 비(1mm 내외)

▶ 주요 공항 기상경보(08시 현재)  
 양양공항 급변풍경보 (03.12 05:33 ~ 03.12 17:00)

국내 강수 구역 및 형태 : 주의 비 비/눈 눈 소나기



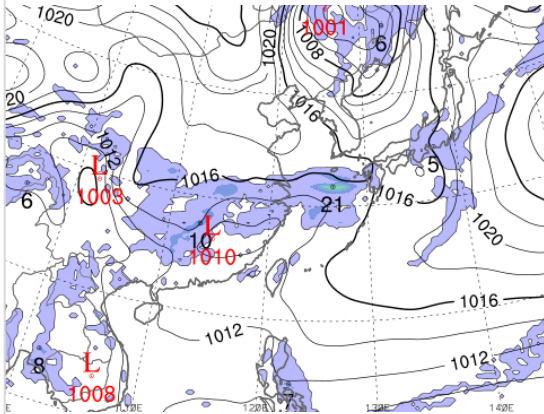
■ 국내 공역(항공로) 위험기상

- 오늘 밤까지 제주섹터(FL150 이하)에 보통 난류 예상
- 오늘 밤까지 제주섹터(FL180 이하)에 보통 착빙 예상

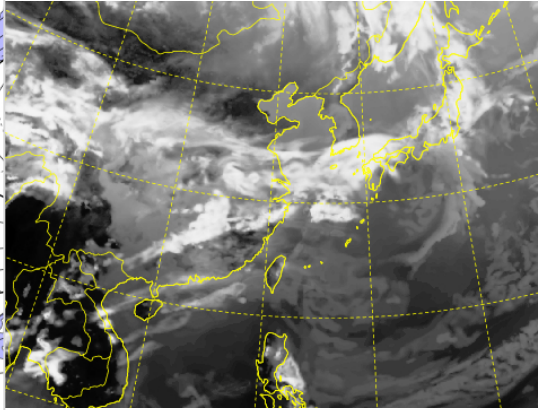
\* 본 정보는 항공교통흐름관리를 위한 기상정보로, 공항예보(TAF)와 다를 수 있으니, 다른 용도로 활용하실 수 없습니다.

■ 국외 실황/예보 [03.12.(수) ~ 03.13.(목)]

예상 일기도 03.12. 15:00KST



예상 구름 영상 03.12. 15:00KST



■ 국외 주요·공항·공역·항공로 실황·예보

【베이징-상하이-광저우-홍콩FIR】

- 베이징공항: 오늘 11시~15시 다소 강한 바람(20G32KT)
- 푸둥공항: 내일 15시까지 소나기(CB)

【후쿠오카FIR】

- 나리타공항: 오늘 15시~내일 03시 소나기, 내일 03시~09시 안개(시정 900m 내외), 실링 300ft

【타이베이FIR】

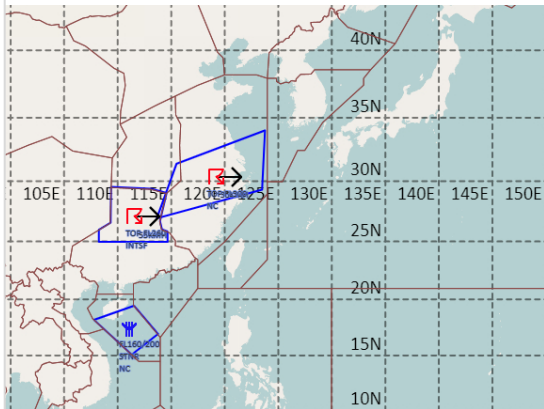
- 타오위공항: 오늘 11시까지 안개(시정 600m 내외), 실링 200ft, 내일 05시~11시 비

【마닐라FIR】 특이사항 없음

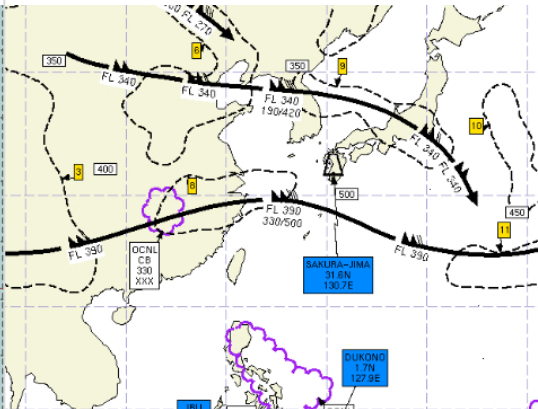
【싼야, 하노이, 호치민FIR】

- 하노이공항: 오늘 11시까지 안개비(시정 800m 내외), 실링 300ft
- 호치민공항: 오늘 16시~21시 다소 강한 바람(15G25KT), CB/TS

공역경보(SIGMET) 03.12. 08:00KST



공역예보(SIGWX) 03.12. 15:00KST



■ 국외 공역(항공로) 위험기상

[공역경보(SIGMET) 현황]

- TS: 상하이FIR(FL300 이하), 광저우FIR(FL260 이하)
- 착빙: 싘냐FIR(FL160~200)

[공역예보(SIGWX)]

- JET: 베이징FIR~선양FIR~평양FIR~후쿠오카FIR(FL340, 140KT), 광저우FIR~상하이FIR~인천FIR(제주섹터)~후쿠오카FIR(FL390, 140KT)
- 난류: 베이징FIR~선양FIR~우한FIR(FL360 이하), 광저우FIR~상하이FIR~인천FIR(FL380 이하), 평양FIR~인천FIR~후쿠오카FIR(FL400 이하)
- CB: 마닐라FIR(FL470 이하), 광저우FIR~상하이FIR(FL330 이하)