





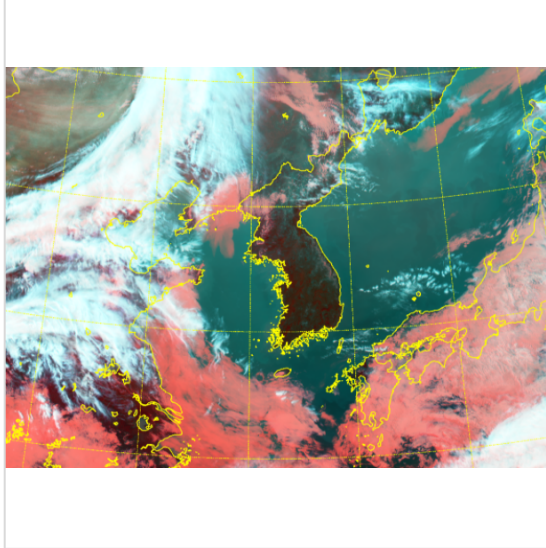


\* 본 정보는 항공교통흐름관리를 위한 기상정보로, 공항예보(TAF)와 다를 수 있으니, 다른 용도로 활용하실 수 없습니다.

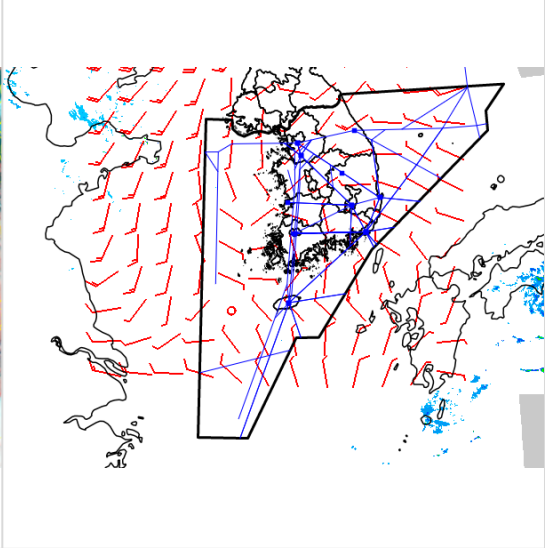
설명자료	항공교통 기상정보
------	-----------

■ 국내 현황/예보 [03.11.(화) ~ 03.12.(수)]

위성영상 03.11. 15:00KST



레이더영상 03.11. 15:00KST



■ 국내 주요공항 현황-예보

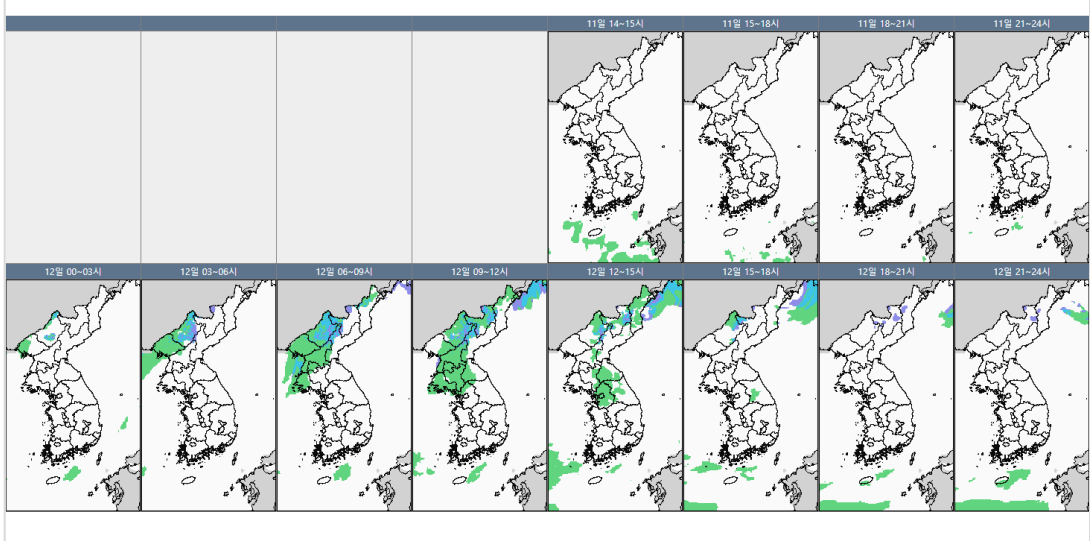
○ 오늘(11일)은 고기압 영향으로 전국공항 대체로 맑거나 가끔 구름 많겠음. 내일(12일)은 중부공항은 기압골의 영향을 받다가 벗어나 인천, 김포공항은 낮 한때 흐리고 비가 오겠고, 남부공항은 고기압의 가장자리에 들겠으나, 제주공항은 기압골의 영향을 차차 받아, 대체로 흐리겠음.

- 인천공항: 내일 11시~13시 비(1mm 미만)
- 김포공항: 내일 12시~14시 비(1mm 내외)
- 김해공항: 오늘 18시까지, 내일 12시~20시 활주로 변경 가능성(180~210°, 10KT ↑)

▶ 주요 공항 기상경보(15시 현재)

○ 없음

국내 강수 구역 및 형태 : 주의 비 비/눈 눈 소나기



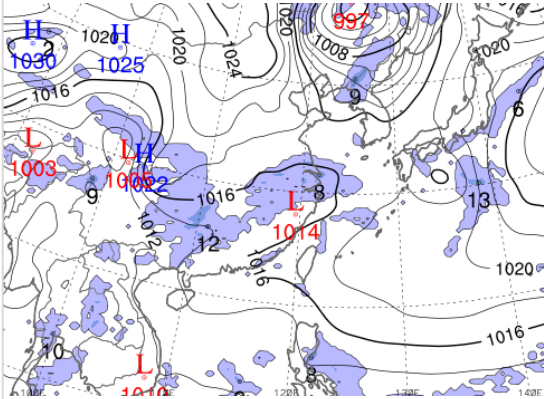
■ 국내 공역(항공로) 위험기상

- 내일 새벽까지 서해, 군산, 동해섹터(FL150 이상)에 보통 난류 예상
- 내일 새벽까지 서해, 군산섹터(FL150 이하) / 제주 남부섹터(FL120 이하)에 보통 착빙 예상

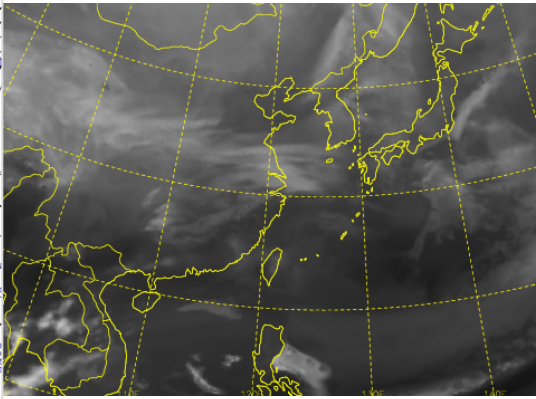
\* 본 정보는 항공교통흐름관리를 위한 기상정보로, 공항예보(TAF)와 다를 수 있으니, 다른 용도로 활용하실 수 없습니다.

■ 국외 상황/예보 [03.11.(화) ~ 03.12.(수)]

예상 일기도 03.12. 09:00KST



예상 구름 영상 03.12. 09:00KST



■ 국외 주요·공항·공역·항공로 상황·예보

【베이징-상하이-광저우-홍콩FIR】

- 베이징공항: 내일 21시까지 다소 강한 바람(12G28KT)
- 푸둥공항: 오늘 18시~내일 05시 안개(시정 400m 내외), 실링 100ft 이후 내일 10시까지 안개(시정 500m 내외), 실링 100ft, CB/TS 동반한 소나기, 내일 11시~21시 소나기

【후쿠오카FIR】 특이사항 없음

【타이베이FIR】

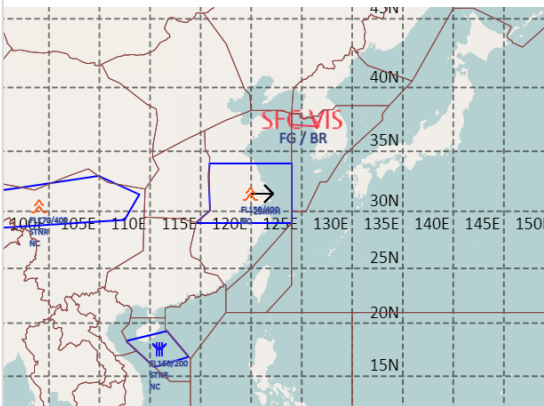
- 타오위공항: 오늘 21시~내일 06시 안개(시정 500m 내외), 실링 300ft 이후 11시까지 안개(시정 300m내외), 실링 200ft

【마닐라FIR】 특이사항 없음

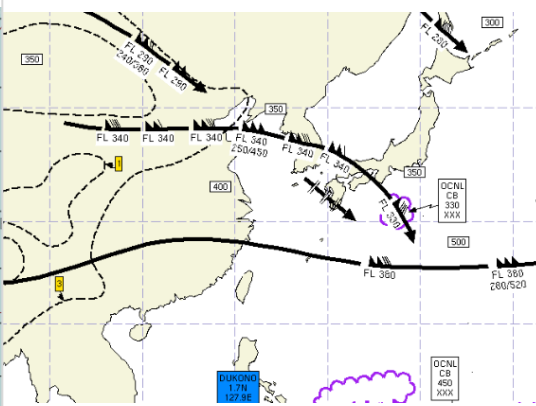
【싼야, 하노이, 호치민FIR】

- 하노이공항: 오늘 23시~내일 02시 소나기, 내일 07시~11시 안개비, 실링 300ft
- 호치민공항: 오늘 21시까지 CB/TS

공역경보(SIGMET) 03.11. 15:00KST



공역예보(SIGWX) 03.12. 03:00KST



■ 국외 공역(항공로) 위험기상

[공역경보(SIGMET) 현황]

- 난류: 상하이FIR(FL150~400)
- 착빙: 싘냐FIR(FL160~200)

[공역예보(SIGWX)]

- JET: 베이징FIR~선양FIR(FL290, 120KT), 베이징FIR~선양FIR~평양FIR~인천FIR~후쿠오카FIR(FL340, 150KT)
- 난류: 베이징FIR~선양FIR~우한FIR~광저우FIR(FL400 이하)
- CB: 마닐라FIR(FL430 이하), 후쿠오카FIR(FL330 이하)