

* 본 정보는 항공교통흐름관리를 위한 기상정보로, 공항예보(TAF)와 다를 수 있으니, 다른 용도로 활용하실 수 없습니다.

	항공교통기상정보	
	2025년 03월 11일 09:00KST	항공기상청 예보과

■ 국내공항 위험기상 [03.11.(화) ~ 03.12.(수)]

개요

○ 오늘(11일)은 고기압 영향으로 중부지방 공항 대체로 맑거나 가끔 구름많겠고, 제주 및 남부지방 공항은 저기압 영향으로 흐리겠음. 내일(12일)은 중부공항은 기압골의 영향을 받다가 벗어나 인천, 김포공항은 낮 한때 흐리고 비가 오겠고, 남부공항은 고기압의 가장자리에 들겠으나, 제주공항은 기압골의 영향을 차차 받아, 남부공항은 대체로 흐리겠음.

- 인천공항: 내일 11시~12시 비(1mm 내외)
- 김포공항: 내일 12시~13시 비(1mm 미만)
- 제주공항: 오늘 12시~15시 다소 강한 바람(15G25KT)과 급변풍
- 김해공항: 오늘과 내일 11시~18시 활주로 변경 가능성(180~210°, 10KT ↑)

▶ 주요 공항 기상경보(08시 현재)

광주공항 저시정경보 (03.11 05:25 ~ 03.11 09:00)

공항	기상요소	03월 11일 화요일												03월 12일 수요일												비고							
		01	02	03	04	05	06	07	08	09	10	11	12	13	14	15	16	17	18	19	20	21	22	23	24								
인천 RKSI	시정																																
	GUST																																
	급변풍																																
	강수 TS																																1mm 내외
김포 RKSS	시정																																
	GUST																																
	급변풍																																
	강수 TS																																1mm 미만
제주 RKPC	시정																																
	GUST																																
	급변풍																																최대 15G25kt
	강수 TS																																
김해 RKPK	시정																																
	GUST																																
	활주로 변경																																180~210°, 10KT ↑
	강수 TS																																
무안 RKJB	시정																																
	GUST																																
	급변풍																																
	강수 TS																																

시정 : 800m ↓ 400m ↓ 200m ↓ GUST : 25KT ↑ 35KT ↑ 45KT ↑ 강수 : 비 비/눈 눈 소나기 TS 김해 활주로 변경 : (150~210°, 10KT ↑)

* 본 정보는 항공교통흐름관리를 위한 기상정보로, 공항예보(TAF)와 다를 수 있으니, 다른 용도로 활용하실 수 없습니다.

■ 국내공항(공군 관할) 위험기상 [03.11.(화) ~ 03.12.(수)]																																															
공항	기상요소	03월 11일 화요일												03월 12일 수요일												비고																					
		01	02	03	04	05	06	07	08	09	10	11	12	13	14	15	16	17	18	19	20	21	22	23	24		01	02	03	04	05	06	07	08	09	10	11	12	13	14	15	16	17	18	19	20	21
대구 RKTN	시정																																														
	GUST																																														
청주 RKTU	강수																																														
	TS																																														

■ 국내공역 위험기상 [03.11.(화) ~ 03.12.(수)]	
개요	<p>○ 오늘 오후까지 서해, 군산, 광주, 제주, 남해섹터(FL170~250)에 보통난류 예상</p> <p>○ 국내 공역경보(SIGMET, 08시 현재): 없음</p>

섹터	기상요소	03월 11일 화요일												03월 12일 수요일												비고																					
		01	02	03	04	05	06	07	08	09	10	11	12	13	14	15	16	17	18	19	20	21	22	23	24		01	02	03	04	05	06	07	08	09	10	11	12	13	14	15	16	17	18	19	20	21
군산	CB/TS																																														
	강풍																																														
광주	CB/TS																																														
	강풍																																														
제주	CB/TS																																														
	강풍																																														
남해	CB/TS																																														
	강풍																																														
서해	CB/TS																																														
	강풍																																														
강릉	CB/TS																																														
	강풍																																														
동해	CB/TS																																														
	강풍																																														
포항	CB/TS																																														
	강풍																																														
대구	CB/TS																																														
	강풍																																														

(공군) 시정 : 800m ↓ 400m ↓ 200m ↓ GUST : 25KT ↑ 35KT ↑ 45KT ↑ 강수 : 비 비/눈 눈 소나기 TS (공역) 강풍 : 150KT ↑

* 본 정보는 항공교통흐름관리를 위한 기상정보로, 공항예보(TAF)와 다를 수 있으니, 다른 용도로 활용하실 수 없습니다.

■ 국외 공항·공역·항공로 [03.11.(화) ~ 03.12.(수)]																																																		
구분	기상요소	03월 11일 화요일																								03월 12일 수요일																								
		01	02	03	04	05	06	07	08	09	10	11	12	13	14	15	16	17	18	19	20	21	22	23	24	01	02	03	04	05	06	07	08	09	10	11	12	13	14	15	16	17	18	19	20	21	22	23	24	
중국	베이징 ZBAA	시정																																																
		GUST																																																
	강수																																																	
	TS																																																	
	칭따오 ZSQD	시정																																																
GUST																																																		
강수																																																		
TS																																																		
푸둥 ZSPD	시정																																																	
	GUST																																																	
강수																																																		
TS																																																		
광저우 ZGGG	시정																																																	
	GUST																																																	
강수																																																		
TS																																																		
홍콩 VHHH	시정																																																	
	GUST																																																	
강수																																																		
TS																																																		
일본	나리타 RJAA	시정																																																
		GUST																																																
강수																																																		
TS																																																		
간사이 RJBB	시정																																																	
	GUST																																																	
강수																																																		
TS																																																		
타이베이	타오위안 RCTP	시정																																																
		GUST																																																
강수																																																		
TS																																																		
필리핀	마닐라 RPLL	시정																																																
		GUST																																																
강수																																																		
TS																																																		
베트남	하노이 VNVB	시정																																																
		GUST																																																
강수																																																		
TS																																																		

【베이징·상하이·광저우·홍콩FIR】
 - 푸둥공항: 내일 03시~09시까지 안개(시정 600m 내외), 실링 200ft
【후쿠오카FIR】 특이사항 없음

【타이베이FIR】
 - 타오위공항: 오늘 11시까지 안개(시정 600m 내외), 실링 200ft, 23시~내일 05시 안개(시정 600m내외), 실링 200ft 이후 10시까지 안개(시정 300내외), 실링 100ft
【마닐라FIR】
 - 마닐라공항: 오늘 12시~18시 CB영향
【싼야, 하노이, 호치민FIR】
 - 하노이공항: 오늘 11시까지 안개비(시정 800m 내외), 실링 300ft
 - 호치민공항: 오늘 19시~23시 CB/TS 동반한 소나기

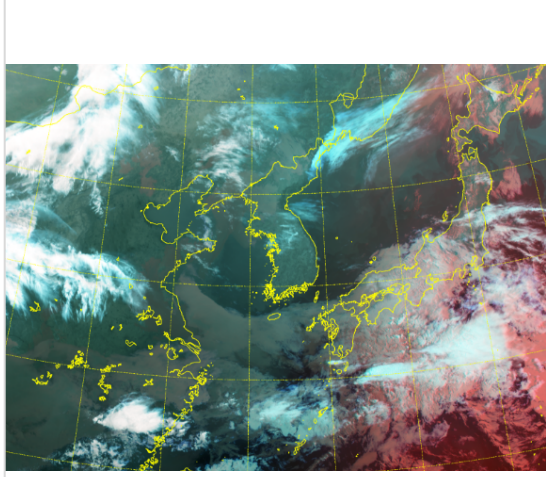
(국외) 시정 : 1km ↓ 400m ↓ 200m ↓ GUST : 25KT ↑ 35KT ↑ 45KT ↑ 강수 : 비 비/눈 눈 소나기 TS

* 본 정보는 항공교통흐름관리를 위한 기상정보로, 공항예보(TAF)와 다를 수 있으니, 다른 용도로 활용하실 수 없습니다.

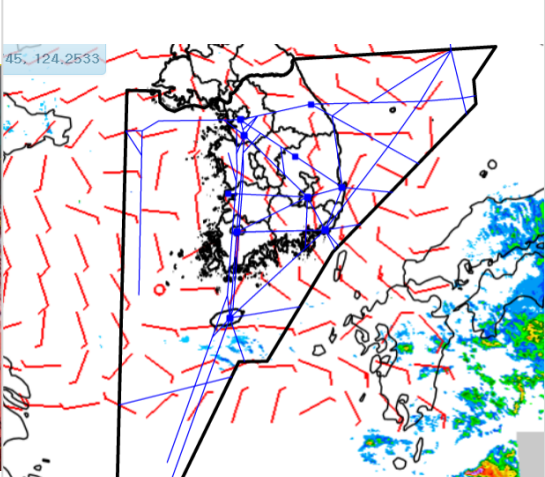
설명자료	항공교통 기상정보
------	-----------

■ 국내 현황/예보 [03.11.(화) ~ 03.12.(수)]

위성영상 03.11. 08:00KST



레이더영상 03.11. 08:00KST



■ 국내 주요공항 현황-예보

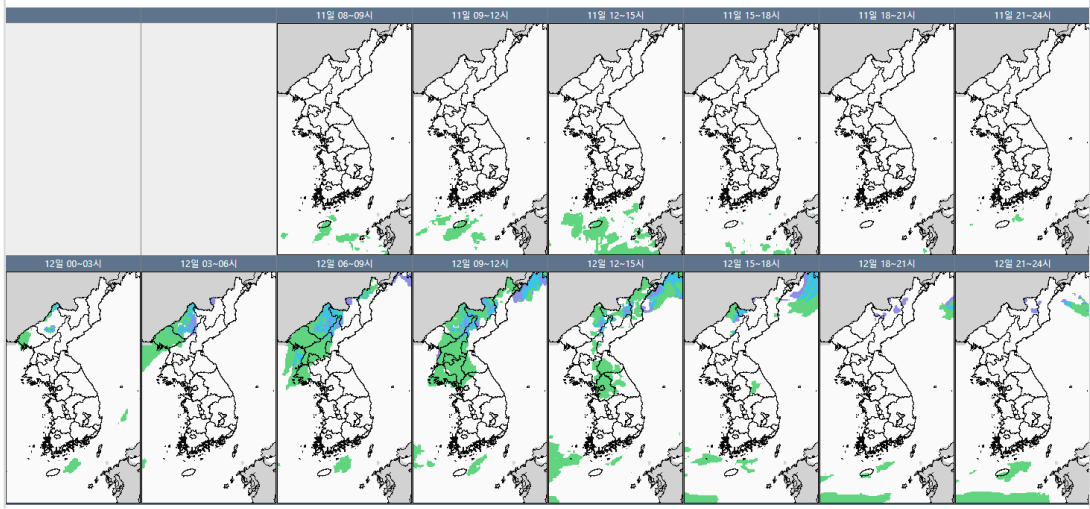
○ 오늘(11일)은 고기압 영향으로 중부지방 공항 대체로 맑거나 가끔 구름많겠고, 제주 및 남부지방 공항은 저기압 영향으로 흐리겠음. 내일(12일)은 중부공항은 기압골의 영향을 받다가 벗어나 인천, 김포공항은 낮 한때 흐리고 비가 오겠고, 남부공항은 고기압의 가장자리에 들겠으나, 제주공항은 기압골의 영향을 차차 받아, 남부공항은 대체로 흐리겠음.

- 인천공항: 내일 11시~12시 비(1mm 내외)
- 김포공항: 내일 12시~13시 비(1mm 미만)
- 제주공항: 오늘 12시~15시 다소 강한 바람(15G25KT)과 급변풍
- 김해공항: 오늘과 내일 11시~18시 활주로 변경 가능성(180~210°, 10KT ↑)

▶ 주요 공항 기상경보(08시 현재)

광주공항 저시정경보 (03.11 05:25 ~ 03.11 09:00)

국내 강수 구역 및 형태: 주의 비 비/눈 눈 소나기



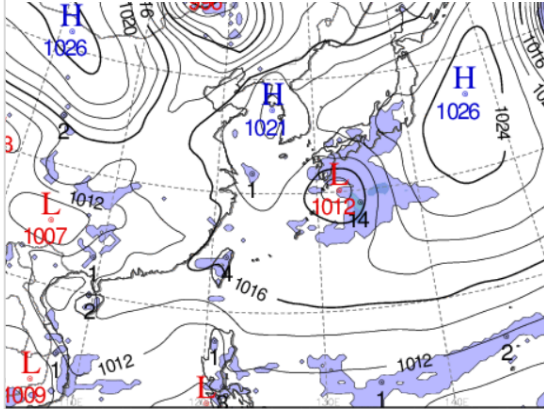
■ 국내 공역(항공로) 위험기상

○ 오늘 오후까지 서해, 군산, 광주, 제주, 남해섹터(FL170~250)에 보통난류 예상

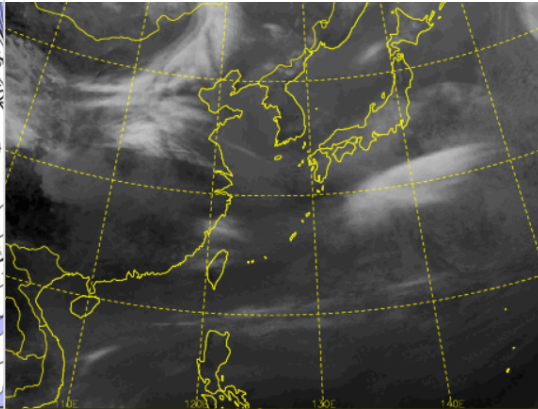
* 본 정보는 항공교통흐름관리를 위한 기상정보로, 공항예보(TAF)와 다를 수 있으니, 다른 용도로 활용하실 수 없습니다.

■ 국외 상황/예보 [03.11.(화) ~ 03.12.(수)]

예상 일기도 03.11. 15:00KST



예상 구름 영상 03.11. 15:00KST



■ 국외 주요·공항·공역·항공로 상황·예보

【베이징-상하이-광저우-홍콩FIR】

- 푸둥공항: 내일 03시~09시까지 안개(시정 600m 내외), 실링 200ft

【후쿠오카FIR】 특이사항 없음

【타이베이FIR】

- 타오위공항: 오늘 11시까지 안개(시정 600m 내외), 실링 200ft, 23시~내일 05시 안개(시정 600m 내외), 실링 200ft 이후 10시까지 안개(시정 300m 내외), 실링 100ft

【마닐라FIR】

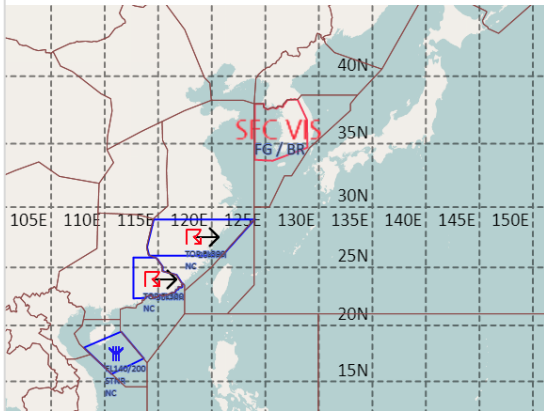
- 마닐라공항: 오늘 12시~18시 CB영향

【싼야, 하노이, 호치민FIR】

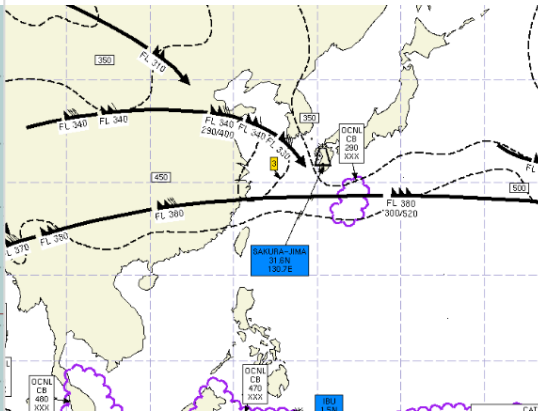
- 하노이공항: 오늘 11시까지 안개비(시정 800m 내외), 실링 300ft

- 호치민공항: 오늘 19시~23시 CB/TS 동반한 소나기

공역경보(SIGMET) 03.11. 08:00KST



공역예보(SIGWX) 03.11. 15:00KST



■ 국외 공역(항공로) 위험기상

[공역경보(SIGMET) 현황]

- 착빙: 싘야FIR(FL140~200)

- TS: 상하이FIR(FL390이하), 광저우FIR(FL300이하)

[공역예보(SIGWX)]

- JET: 광저우FIR~상하이FIR~후쿠오카FIR(FL360, 140KT), 상하이FIR~인천FIR~후쿠오카FIR(FL340, 120KT)

- 난류: 베이징FIR~선양FIR~우한FIR~상하이FIR~광저우FIR~인천FIR~후쿠오카FIR(FL400 이하)

- CB: 마닐라FIR(FL470 이하), 후쿠오카FIR(FL290 이하)