

* 본 정보는 항공교통흐름관리를 위한 기상정보로, 공항예보(TAF)와 다를 수 있으니, 다른 용도로 활용하실 수 없습니다.

 항공기상청	<h2 style="margin: 0;">항공교통기상정보</h2>	항공기상청 예보과
2025년 03월 10일 16:00KST		

■ 국내공항 위험기상
[03.10.(월) ~ 03.11.(화)]

개요	<p>○ 오늘(10일)은 고기압의 가장자리에 들어 전국 공항 가끔 구름많겠고, 제주공항은 저기압 영향으로 대체로 흐리겠음. 내일(11일)은 고기압 영향으로 중부지방 공항 대체로 맑겠고, 제주 및 남부지방 공항은 저기압 영향으로 흐리고 새벽부터 저녁사이 가끔 비가 내리겠음</p> <ul style="list-style-type: none"> - 인천공항: 내일 05시~08시 안개(시정 800m 내외), 실링 300ft - 김포공항: 내일 04시~06시 안개(시정 800m 내외) - 제주공항: 내일 03시~09시, 11시~15시 비(5mm 미만), 11시~15시 다소 강한 바람(15G25KT), 급변풍 <p>▶ 주요 공항 기상경보(15시 현재)</p> <p>○ 없음</p>
----	---

공항	기상요소	03월 10일 월요일																								03월 11일 화요일																								비고
		01	02	03	04	05	06	07	08	09	10	11	12	13	14	15	16	17	18	19	20	21	22	23	24	01	02	03	04	05	06	07	08	09	10	11	12	13	14	15	16	17	18	19	20	21	22	23	24	
인천 RKSI	시정																																																	800m ↓
	GUST																																																	
	급변풍																																																	
	강수	TS																																																
김포 RKSS	시정																																																	800m ↓
	GUST																																																	
	급변풍																																																	
	강수	TS																																																
제주 RKPC	시정																																																	15G25KT
	GUST																																																	
	급변풍																																																	
	강수	TS																																																
김해 RKPK	시정																																																	
	GUST																																																	
	급변풍																																																	
	강수	TS																																																
무안 RKJB	시정																																																	
	GUST																																																	
	급변풍																																																	
	강수	TS																																																

시정 : 800m ↓ 400m ↓ 200m ↓
 GUST : 25KT ↑ 35KT ↑ 45KT ↑
 강수 : 비 비/눈 눈 소나기 TS
 김해 활주로 변경 : (150~210°, 10KT ↑)

* 본 정보는 항공교통흐름관리를 위한 기상정보로, 공항예보(TAF)와 다를 수 있으니, 다른 용도로 활용하실 수 없습니다.

■ 국외 공항·공역·항공로 [03.10.(월) ~ 03.11.(화)]

개요	【베이징·상하이·광저우·홍콩FIR】 - 칭따오공항: 내일 06시~09시 안개(시정 700m 내외) - 푸둥공항: 내일 05시~10시 안개(시정 600m 내외), 실링 200ft 【후쿠오카FIR】 특이사항 없음	【타이베이FIR】 - 타오위공항: 내일 03시~09시 안개(시정 600m 내외), 실링 200ft 【마닐라FIR】 특이사항 없음 【싼야, 하노이, 호치민FIR】 - 하노이공항: 내일 05시~11시 안개비(시정 700m 내외), 실링 200ft - 호치민공항: 오늘 18시~21시 CB/TS 동반한 소나기
----	---	---

구분	기상요소	03월 10일 월요일																								03월 11일 화요일																																	
		01	02	03	04	05	06	07	08	09	10	11	12	13	14	15	16	17	18	19	20	21	22	23	24	01	02	03	04	05	06	07	08	09	10	11	12	13	14	15	16	17	18	19	20	21	22	23	24										
중국	베이징 ZBAA	시정 1km ↓	GUST 35KT ↑	강수 TS																																																							
	칭따오 ZSQD	시정 400m ↓	GUST 35KT ↑	강수 TS																10시~12시																																							
	푸둥 ZSPD	시정 400m ↓	GUST 35KT ↑	강수 TS																10시~12시		14시~16시																																					
	광저우 ZGGG	시정 1km ↓	GUST 35KT ↑	강수 TS																																																							
	홍콩 VHHH	시정 1km ↓	GUST 35KT ↑	강수 TS																																																							
일본	나리타 RJAA	시정 1km ↓	GUST 35KT ↑	강수 TS																																																							
	간사이 RJBB	시정 1km ↓	GUST 35KT ↑	강수 TS																																																							
타이베이	타오위안 RCTP	시정 400m ↓	GUST 35KT ↑	강수 TS																								10시~12시		14시~16시																													
필리핀	마닐라 RPLL	시정 1km ↓	GUST 35KT ↑	강수 TS																																																							
베트남	하노이 VVNB	시정 1km ↓	GUST 35KT ↑	강수 TS																								10시~12시		14시~16시																													

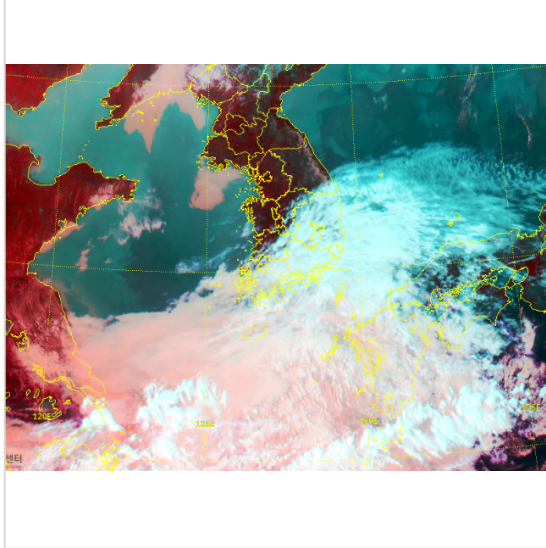
(국외) 시정 : 1km ↓ 400m ↓ 200m ↓ GUST : 25KT ↑ 35KT ↑ 45KT ↑ 강수 : 비 비/눈 눈 소나기 TS

* 본 정보는 항공교통흐름관리를 위한 기상정보로, 공항예보(TAF)와 다를 수 있으니, 다른 용도로 활용하실 수 없습니다.

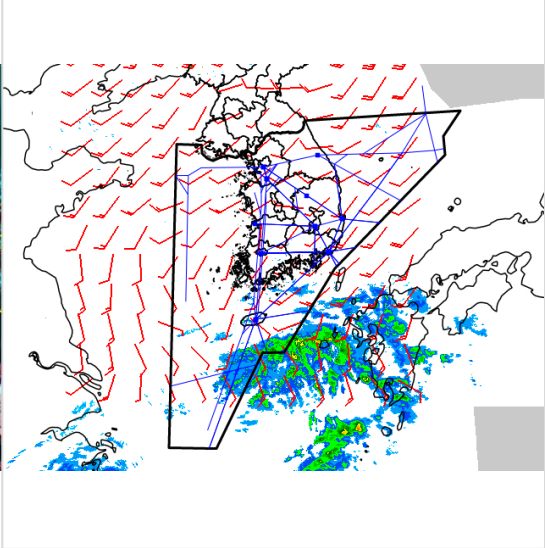
설명자료	항공교통 기상정보
------	-----------

■ 국내 실황/예보 [03.10.(월) ~ 03.11.(화)]

위성영상 03.10. 15:00KST



레이더영상 03.10. 15:00KST



■ 국내 주요공항 실황-예보

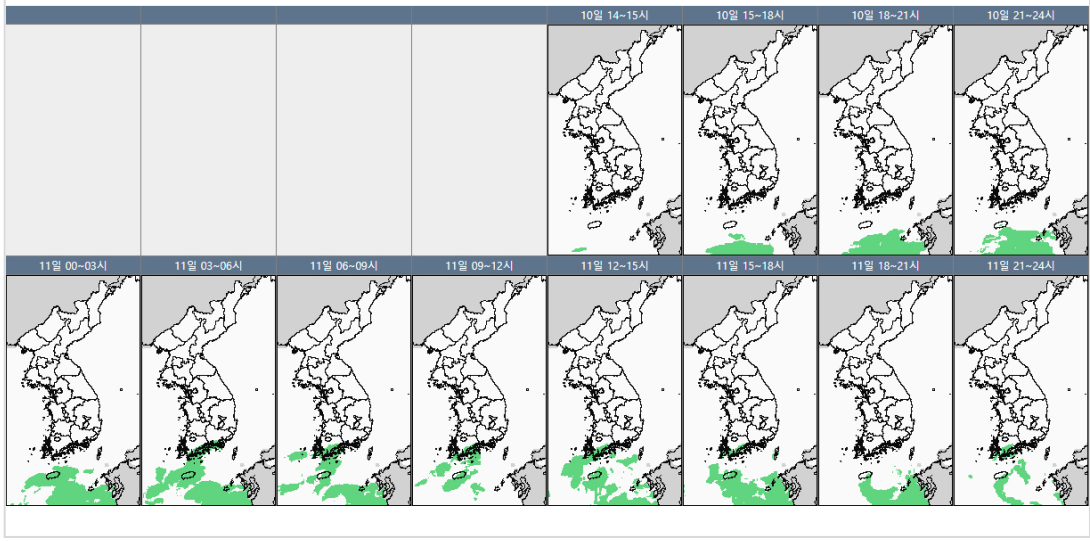
○ 오늘(10일)은 고기압의 가장자리에 들어 전국 공항 가끔 구름많겠고, 제주공항은 저기압 영향으로 대체로 흐리겠음. 내일(11일)은 고기압 영향으로 중부지방 공항 대체로 맑겠고, 제주 및 남부지방 공항은 저기압 영향으로 흐리고 새벽부터 저녁사이 가끔 비가 내리겠음

- 인천공항: 내일 05시~08시 안개(시정 800m 내외), 실링 300ft
- 김포공항: 내일 04시~06시 안개(시정 800m 내외)
- 제주공항: 내일 03시~09시, 11시~15시 비(5mm 미만), 11시~15시 다소 강한 바람(15G25KT), 급변풍

▶ 주요 공항 기상경보(15시 현재)

○ 없음

국내 강수 구역 및 형태 : 주의 비 비/눈 눈 소나기



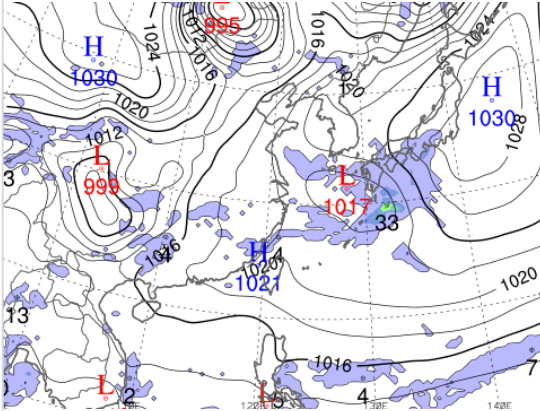
■ 국내 공역(항공로) 위험기상

○ 내일 오전까지 제주섹터(FL360~410)에 강풍(150KT 이상) 예상

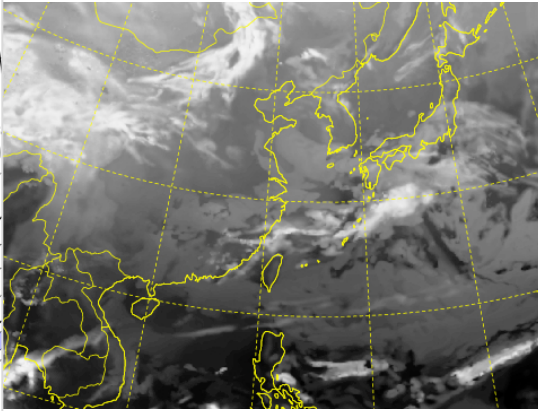
* 본 정보는 항공교통흐름관리를 위한 기상정보로, 공항예보(TAF)와 다를 수 있으니, 다른 용도로 활용하실 수 없습니다.

■ 국외 실황/예보 [03.10.(월) ~ 03.11.(화)]

예상 일기도 03.11. 09:00KST



예상 구름 영상 03.11. 09:00KST



■ 국외 주요·공항·공역·항공로 실황·예보

【베이징·상하이·광저우·홍콩FIR】

- 칭따오공항: 내일 06시~09시 안개(시정 700m 내외)
- 푸둥공항: 내일 05시~10시 안개(시정 600m 내외), 실링 200ft

【후쿠오카FIR】 특이사항 없음

【타이베이FIR】

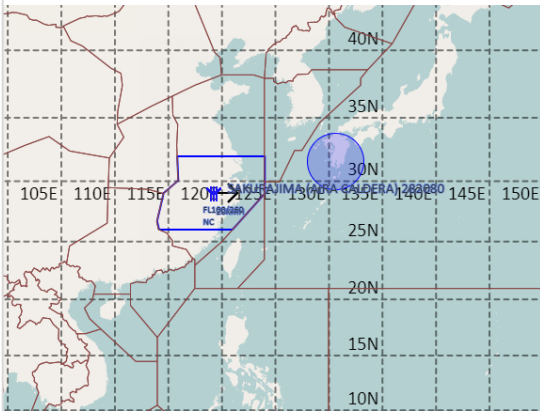
- 타오위공항: 내일 03시~09시 안개(시정 600m 내외), 실링 200ft

【마닐라FIR】 특이사항 없음

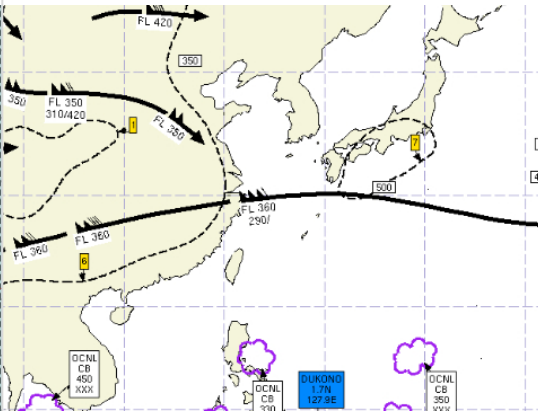
【싼야, 하노이, 호치민FIR】

- 하노이공항: 내일 05시~11시 안개비(시정 700m 내외), 실링 200ft
- 호치민공항: 오늘 18시~21시 CB/TS 동반한 소나기

공역경보(SIGMET) 03.10. 15:00KST



공역예보(SIGWX) 03.11. 03:00KST



■ 국외 공역(항공로) 위험기상

[공역경보(SIGMET) 현황]

- 착빙: 상하이FIR(FL100~260)
- 화산재: 후쿠오카FIR(사쿠라지마/국내영향 없음)

[공역예보(SIGWX)]

- JET: 광저우FIR~상하이FIR~인천FIR(제주섹터)~후쿠오카FIR(FL360, 160KT)
- 난류: 베이징FIR~우한FIR~상하이FIR~광저우FIR(FL400 이하)
- CB: 마닐라FIR(FL330 이하)