

* 본 정보는 항공교통흐름관리를 위한 기상정보, 공항예보(TAF)와 다를 수 있으니, 다른 용도로 활용하실 수 없습니다.

■ 국내공항 위험기상 [03.10.(월) ~ 03.11.(화)]

개요

○ 오늘(10일)은 고기압의 가장자리에 들어 전국 공항 가끔 구름많겠고, 제주공항은 저기압의 영향을 차차 받아 대체로 흐리겠음. 내일(11일)은 고기압의 영향을 받겠으나, 남부 공항은 저기압의 영향을 받다가 벗어나, 전국공항이 대체로 맑거나 가끔 구름 많겠고, 제주 및 남부공항은 대체로 흐리고 제주, 여수공항은 새벽부터 저녁사이 가끔 비가 내리겠음.

- 인천공항: 내일 05시~08시까지 안개(시정 800m 내외), 실링 300ft
- 김포공항: 내일 05시~08시까지 안개(시정 800m 내외)
- 제주공항: 내일 03시~18시까지 비(5mm 내외), 09시~18시 다소 강한 바람(15G25KT)과 급변풍

▶ 주요 공항 기상경보(08시 현재)

광주공항 저시정경보 (03.10 05:00 ~ 03.10 08:30), 김포공항 저시정경보 (03.10 06:00 ~ 03.10 08:00)

공항	기상요소	03월 10일 월요일																								03월 11일 화요일																								비고
		01	02	03	04	05	06	07	08	09	10	11	12	13	14	15	16	17	18	19	20	21	22	23	24	01	02	03	04	05	06	07	08	09	10	11	12	13	14	15	16	17	18	19	20	21	22	23	24	
인천 RKSI	시정	[Forecast data represented by colored cells]																																																
	GUST	[Forecast data represented by colored cells]																																																
	급변풍	[Forecast data represented by colored cells]																																																
	강수 TS	[Forecast data represented by colored cells]																																																
김포 RKSS	시정	[Forecast data represented by colored cells]																																																
	GUST	[Forecast data represented by colored cells]																																																
	급변풍	[Forecast data represented by colored cells]																																																
	강수 TS	[Forecast data represented by colored cells]																																																
제주 RKPC	시정	[Forecast data represented by colored cells]																																																
	GUST	[Forecast data represented by colored cells]																																																
	급변풍	[Forecast data represented by colored cells]																																																
	강수 TS	[Forecast data represented by colored cells]																																																
김해 RKPK	시정	[Forecast data represented by colored cells]																																																
	GUST	[Forecast data represented by colored cells]																																																
	활주로 변경	[Forecast data represented by colored cells]																																																
	강수 TS	[Forecast data represented by colored cells]																																																
무안 RKJB	시정	[Forecast data represented by colored cells]																																																
	GUST	[Forecast data represented by colored cells]																																																
	급변풍	[Forecast data represented by colored cells]																																																
	강수 TS	[Forecast data represented by colored cells]																																																

시정 : 800m ↓ 400m ↓ 200m ↓ GUST : 25KT ↑ 35KT ↑ 45KT ↑ 강수 : 비 비/눈 눈 소나기 TS 김해 활주로 변경 : (150~210°, 10KT ↑)

* 본 정보는 항공교통흐름관리를 위한 기상정보로, 공항예보(TAF)와 다를 수 있으니, 다른 용도로 활용하실 수 없습니다.

■ 국내공항(공군 관할) 위험기상 [03.10.(월) ~ 03.11.(화)]

공항	기상요소	03월 10일 월요일												03월 11일 화요일												비고																									
		01	02	03	04	05	06	07	08	09	10	11	12	13	14	15	16	17	18	19	20	21	22	23	24		01	02	03	04	05	06	07	08	09	10	11	12	13	14	15	16	17	18	19	20	21	22	23	24	
대구 RKTN	시정																																																		
	GUST																																																		
	강수 TS																																																		
청주 RKTU	시정																																																		
	GUST																																																		
	강수 TS																																																		

■ 국내공역 위험기상 [03.10.(월) ~ 03.11.(화)]

개요	내용
	<ul style="list-style-type: none"> ○ 오늘 밤까지 제주동부, 남해, 대구섹터(FL160 이하)에 보통 착빙 예상 ○ 내일 오전까지 제주섹터(FL360~410)에 강풍(150KT 이상) 예상
	○ 국내 공역경보(SIGMET, 08시 현재): 없음

섹터	기상요소	03월 10일 월요일												03월 11일 화요일												비고																					
		01	02	03	04	05	06	07	08	09	10	11	12	13	14	15	16	17	18	19	20	21	22	23	24		01	02	03	04	05	06	07	08	09	10	11	12	13	14	15	16	17	18	19	20	21
군산	CB/TS																																														
	강풍																																														
광주	CB/TS																																														
	강풍																																														
제주	CB/TS																																														
	강풍																																														FL360~410
남해	CB/TS																																														
	강풍																																														
서해	CB/TS																																														
	강풍																																														
강릉	CB/TS																																														
	강풍																																														
동해	CB/TS																																														
	강풍																																														
포항	CB/TS																																														
	강풍																																														
대구	CB/TS																																														
	강풍																																														

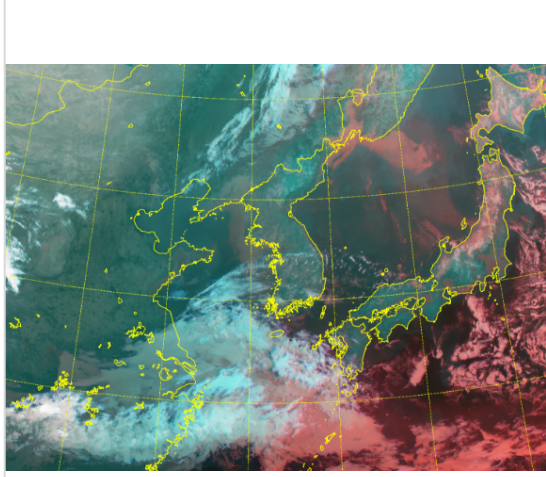
(공군) 시정 : 800m ↓ 400m ↓ 200m ↓ GUST : 25KT ↑ 35KT ↑ 45KT ↑ 강수 : 비 비/눈 눈 소나기 TS (공역) 강풍 : 150KT ↑

* 본 정보는 항공교통흐름관리를 위한 기상정보로, 공항예보(TAF)와 다를 수 있으니, 다른 용도로 활용하실 수 없습니다.

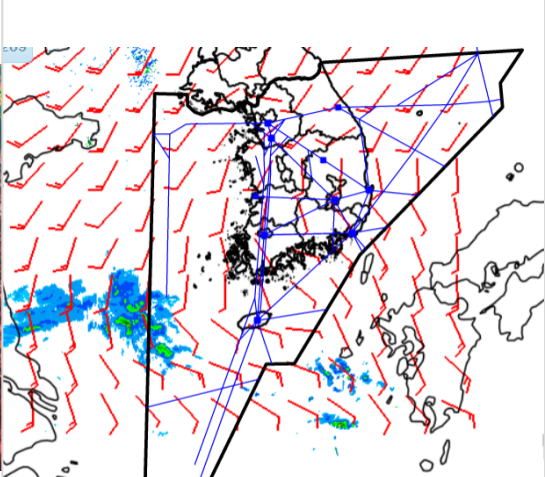
설명자료	항공교통 기상정보
-------------	------------------

■ 국내 실황/예보 [03.10.(월) ~ 03.11.(화)]

위성영상 03.10. 08:00KST



레이더영상 03.10. 08:00KST



■ 국내 주요공항 실황-예보

○ 오늘(10일)은 고기압의 가장자리에 들어 전국 공항 가끔 구름많겠고, 제주공항은 저기압의 영향을 차차 받아 대체로 흐리겠음. 내일(11일)은 고기압의 영향을 받겠으나, 남부 공항은 저기압의 영향을 받다가 벗어나, 전국공항이 대체로 맑거나 가끔 구름 많겠고, 제주 및 남부공항은 대체로 흐리고 제주, 여수공항은 새벽부터 저녁사이 가끔 비가 내리겠음.

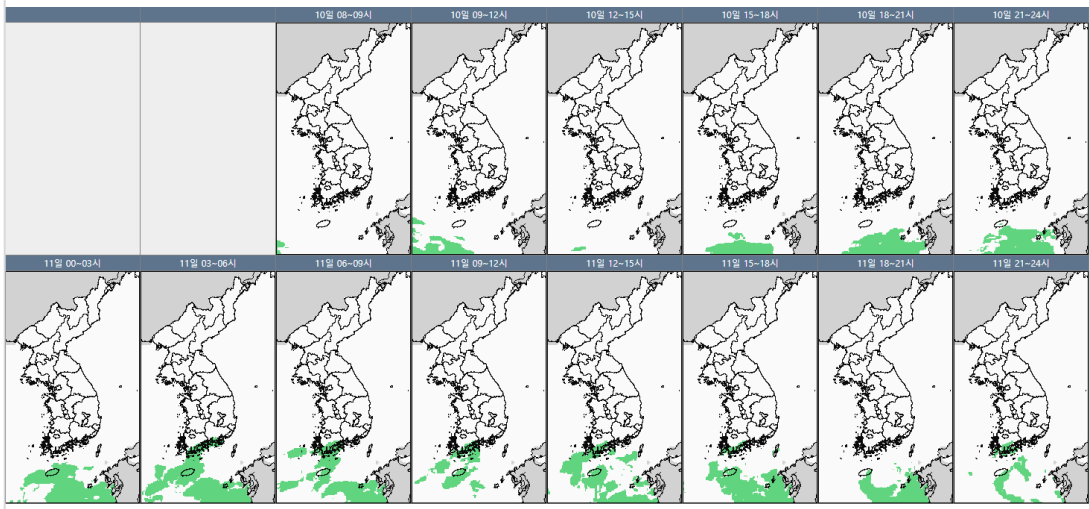
- 인천공항: 내일 05시~08시까지 안개(시정 800m 내외), 실링 300ft
- 김포공항: 내일 05시~08시까지 안개(시정 800m 내외)
- 제주공항: 내일 03시~18시까지 비(5mm 내외), 09시~18시 다소 강한 바람(15G25KT)과 급변풍

▶ 주요 공항 기상경보(08시 현재)

광주공항 저시정경보 (03.10 05:00 ~ 03.10 08:30)

김포공항 저시정경보 (03.10 06:00 ~ 03.10 08:00)

국내 강수 구역 및 형태 : 주의 비 비/눈 눈 소나기



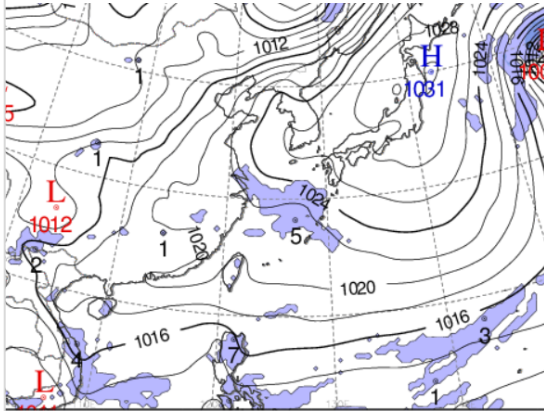
■ 국내 공역(항공로) 위험기상

- 오늘 밤까지 제주동부, 남해, 대구섹터(FL160 이하)에 보통 착빙 예상
- 내일 오전까지 제주섹터(FL360~410)에 강풍(150KT 이상) 예상

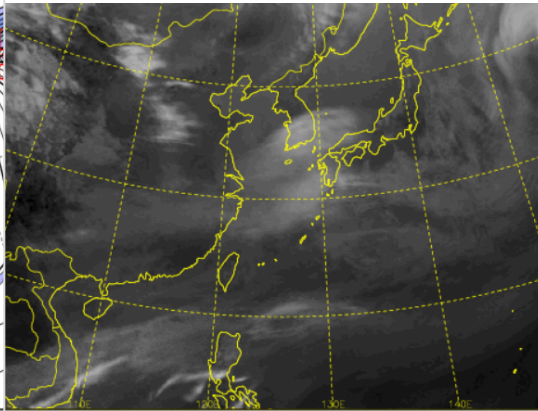
* 본 정보는 항공교통흐름관리를 위한 기상정보로, 공항예보(TAF)와 다를 수 있으니, 다른 용도로 활용하실 수 없습니다.

■ 국외 상황/예보 [03.10.(월) ~ 03.11.(화)]

예상 일기도 03.10. 15:00KST



예상 구름 영상 03.10. 15:00KST



■ 국외 주요·공항·공역·항공로 상황·예보

【베이징-상하이-광저우-홍콩FIR】

- 푸둥공항: 내일 05시~09시까지 안개(시정 600m 내외), 실링 200ft

【후쿠오카FIR】 특이사항 없음

【타이베이FIR】

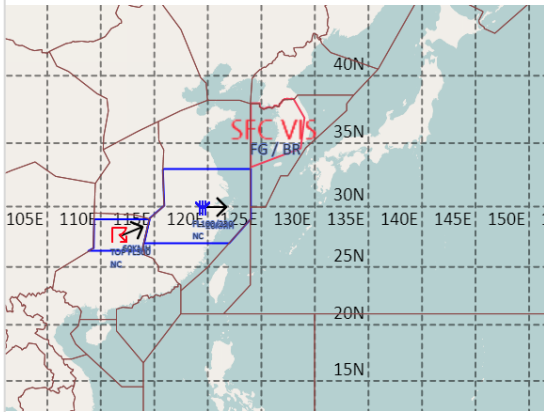
- 타오위공항: 내일 03시~09시까지 안개(시정 600m 내외), 실링 300ft

【마닐라FIR】 특이사항 없음

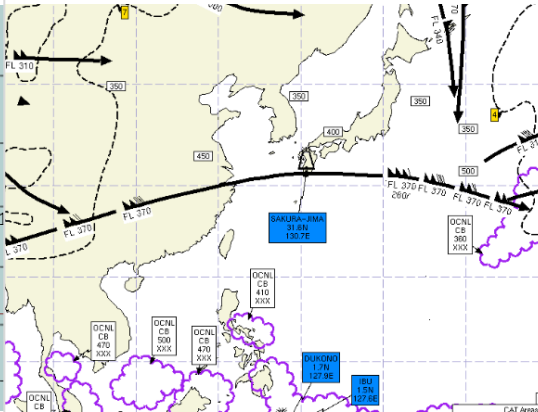
【싼야, 하노이, 호치민FIR】

- 하노이공항: 오늘 11시까지 이슬비

공역경보(SIGMET) 03.10. 08:00KST



공역예보(SIGWX) 03.10. 15:00KST



■ 국외 공역(항공로) 위험기상

[공역경보(SIGMET) 현황]

- TS: 광저우FIR(FL300 이하)

[공역예보(SIGWX)]

- JET: 광저우FIR~상하이FIR~인천FIR(제주섹터)~후쿠오카FIR(FL370, 140KT)

- CB: 호치민~마닐라FIR(FL500 이하), 마닐라FIR(FL410 이하)

- 화산재: 후쿠오카FIR(사쿠라지마, 국내영향없음)