

\* 본 정보는 항공교통흐름관리를 위한 기상정보로, 공항예보(TAF)와 다를 수 있으니, 다른 용도로 활용하실 수 없습니다.

 <b>항공기상청</b>	<b>항공교통기상정보</b>	
	2025년 03월 09일 16:00KST	항공기상청 예보과

**국내공항 위험기상** [03.09.(일) ~ 03.10.(월)]

**개요**

- 오늘(9일)은 고기압 영향으로 전국 공항 대체로 맑겠음. 내일(10일)은 고기압의 가장자리에 들어 전국 공항 가끔 구름많겠고, 제주공항은 저기압의 영향을 차차 받아 대체로 흐리겠음
- 인천공항: 내일 01시~09시 안개(최저시정 100m 내외), 실링 200ft
- 김포공항: 내일 04시~06시 안개(800m 내외)

▶ 주요 공항 기상경보(15시 현재)

- 없음

공항	기상요소	03월 09일 일요일																								03월 10일 월요일																								비고
		01	02	03	04	05	06	07	08	09	10	11	12	13	14	15	16	17	18	19	20	21	22	23	24	01	02	03	04	05	06	07	08	09	10	11	12	13	14	15	16	17	18	19	20	21	22	23	24	
인천 RKSI	시정																									100m																								
	GUST																																																	
	급변풍																																																	
	강수 TS																																																	
김포 RKSS	시정																									800m																								
	GUST																																																	
	급변풍																																																	
	강수 TS																																																	
제주 RKPC	시정																																																	
	GUST																																																	
	급변풍																																																	
	강수 TS																																																	
김해 RKPK	시정																																																	
	GUST																																																	
	활주로 변경																																																	
	강수 TS																																																	
무안 RKJB	시정																																																	
	GUST																																																	
	급변풍																																																	
	강수 TS																																																	

시정 : 800m ↓ 400m ↓ 200m ↓   
 GUST : 25KT ↑ 35KT ↑ 45KT ↑   
 강수 : 비 비/눈 눈 소나기 TS   
 김해 활주로 변경 : (150~210°, 10KT ↑)



\* 본 정보는 항공교통흐름관리를 위한 기상정보로, 공항예보(TAF)와 다를 수 있으니, 다른 용도로 활용하실 수 없습니다.

국외 공항·공역·항공로 [03.09.(일) ~ 03.10.(월)]																																																		
구분	기상요소	03월 09일 일요일																								03월 10일 월요일																								
		01	02	03	04	05	06	07	08	09	10	11	12	13	14	15	16	17	18	19	20	21	22	23	24	01	02	03	04	05	06	07	08	09	10	11	12	13	14	15	16	17	18	19	20	21	22	23	24	
중국	베이징 ZBAA	시정																																																
	GUST																																																	
	강수																																																	
	TS																																																	
	청따오 ZSQD	시정																																																
GUST																																																		
강수																																																		
TS																																																		
푸둥 ZSPD	시정																																																	
GUST																																																		
강수																																																		
TS																																																		
광저우 ZGGG	시정																																																	
GUST																																																		
강수																																																		
TS																																																		
홍콩 VHHH	시정																																																	
GUST																																																		
강수																																																		
TS																																																		
일본	나리타 RJAA	시정																																																
	GUST																																																	
강수																																																		
TS																																																		
간사이 RJBB	시정																																																	
GUST																																																		
강수																																																		
TS																																																		
타이베이	타오위안 RCTP	시정																																																
GUST																																																		
강수																																																		
TS																																																		
필리핀	마닐라 RPLL	시정																																																
	GUST																																																	
강수																																																		
TS																																																		
베트남	하노이 VVNB	시정																																																
	GUST																																																	
강수																																																		
TS																																																		

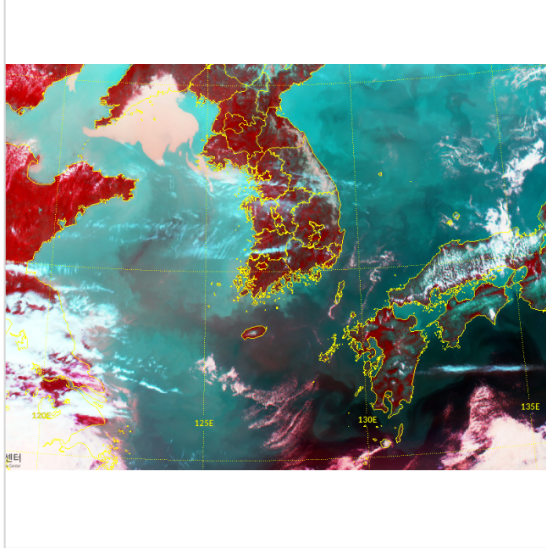
(국외) 시정 : 1km ↓ 400m ↓ 200m ↓ GUST : 25KT ↑ 35KT ↑ 45KT ↑ 강수 : 비 비/눈 눈 소나기 TS

\* 본 정보는 항공교통흐름관리를 위한 기상정보로, 공항예보(TAF)와 다를 수 있으니, 다른 용도로 활용하실 수 없습니다.

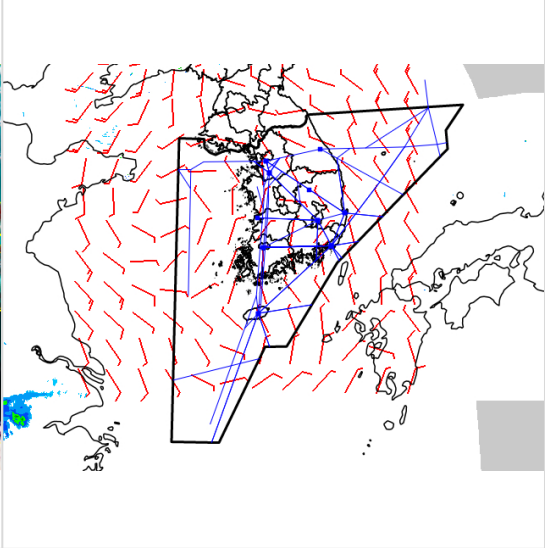
설명자료	항공교통 기상정보
------	-----------

■ 국내 현황/예보 [03.09.(일) ~ 03.10.(월)]

위성영상 03.09. 15:00KST



레이더영상 03.09. 15:00KST



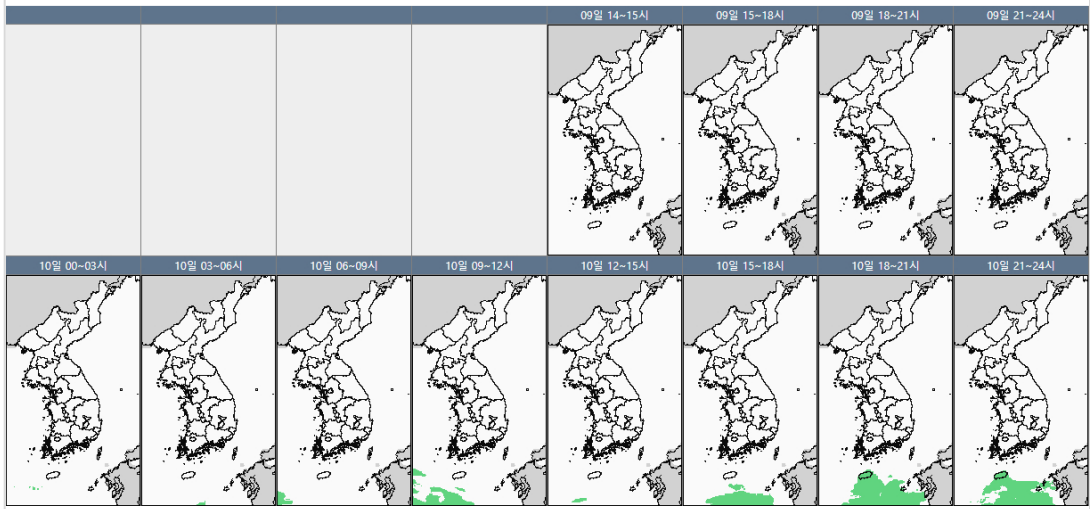
■ 국내 주요공항 현황-예보

- 오늘(9일)은 고기압 영향으로 전국 공항 대체로 맑겠음. 내일(10일)은 고기압의 가장자리에 들어 전국 공항 가끔 구름많겠고, 제주공항은 저기압의 영향을 차차 받아 대체로 흐리겠음
- 인천공항: 내일 01시~09시 안개(최저시정 100m 내외), 실링 200ft
- 김포공항: 내일 04시~06시 안개(800m 내외)

▶ 주요 공항 기상경보(15시 현재)

- 없음

국내 강수 구역 및 형태 : 주의 비 비/눈 눈 소나기



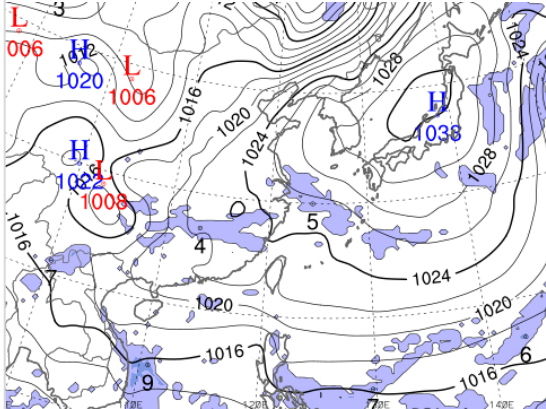
■ 국내 공역(항공로) 위험기상

- 내일 새벽까지 제주섹터(FL190~230)에 보통 난류 예상
- 내일 새벽까지 제주섹터(FL160 이하)에 보통 착빙 예상

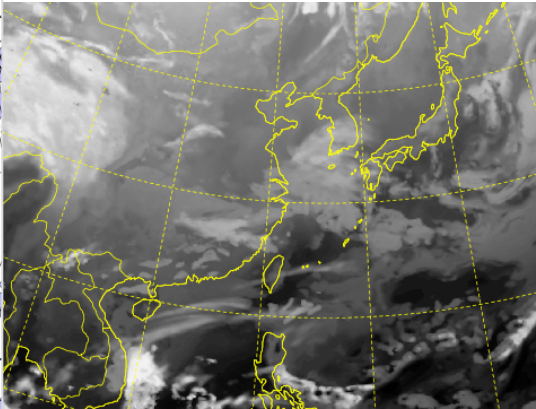
\* 본 정보는 항공교통흐름관리를 위한 기상정보, 공항예보(TAF)와 다를 수 있으니, 다른 용도로 활용하실 수 없습니다.

■ 국외 실황/예보 [03.09.(일) ~ 03.10.(월)]

예상 일기도 03.10. 09:00KST



예상 구름 영상 03.10. 09:00KST



■ 국외 주요·공항·공역·항공로 실황·예보

【베이징·상하이·광저우·홍콩FIR】 특이사항 없음

【후쿠오카FIR】 특이사항 없음

【타이베이FIR】 특이사항 없음

【마닐라FIR】

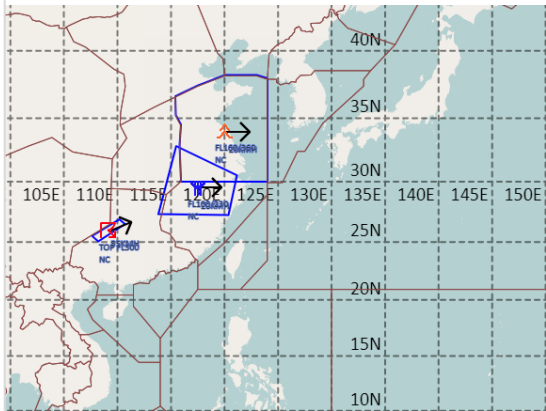
- 마닐라공항: 오늘 15시~21시 소나기

【싼야, 하노이, 호치민FIR】

- 하노이공항: 오늘 15시~17시 비, 내일 01시~11시 이슬비

- 호치민공항: 오늘 16시~21시 다소 강한 바람(15G25KT), CB/TS 이후 24시까지 소나기(CB)

공역경보(SIGMET) 03.09. 15:00KST



공역예보(SIGWX) 03.10. 03:00KST



■ 국외 공역(항공로) 위험기상

[공역경보(SIGMET) 현황]

- TS: 광저우FIR(FL300 이하)

- 난류: 상하이FIR(FL160~360)

- 착빙: 상하이FIR(FL100~230)

[공역예보(SIGWX)]

- JET: 광저우FIR~상하이FIR~인천FIR(제주섶터)~후쿠오카FIR(FL390, 150KT)

- CB: 호치민FIR(FL480 이하), 마닐라FIR(FL380 이하)