





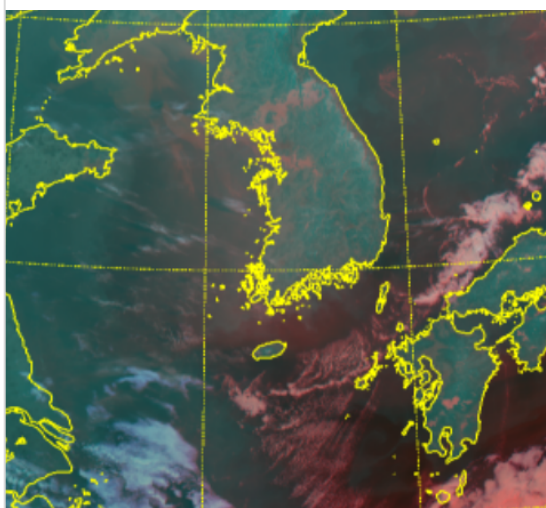


\* 본 정보는 항공교통흐름관리를 위한 기상정보로, 공항예보(TAF)와 다를 수 있으니, 다른 용도로 활용하실 수 없습니다.

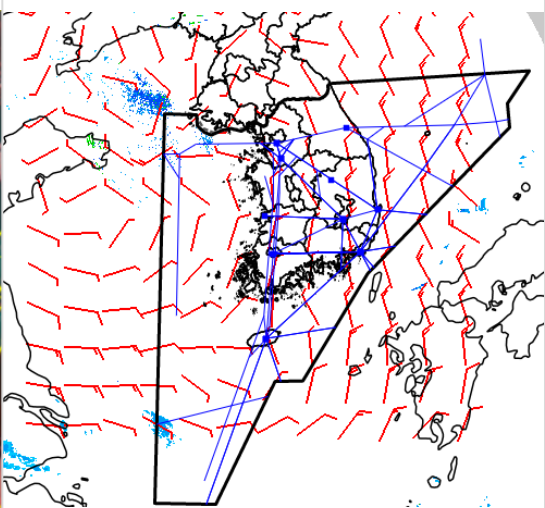
<b>설명자료</b>	<b>항공교통 기상정보</b>
-------------	------------------

■ 국내 실황/예보 [03.09.(일) ~ 03.10.(월)]

위성영상 03.09. 08:00KST



레이더영상 03.09. 08:00KST



■ 국내 주요공항 실황-예보

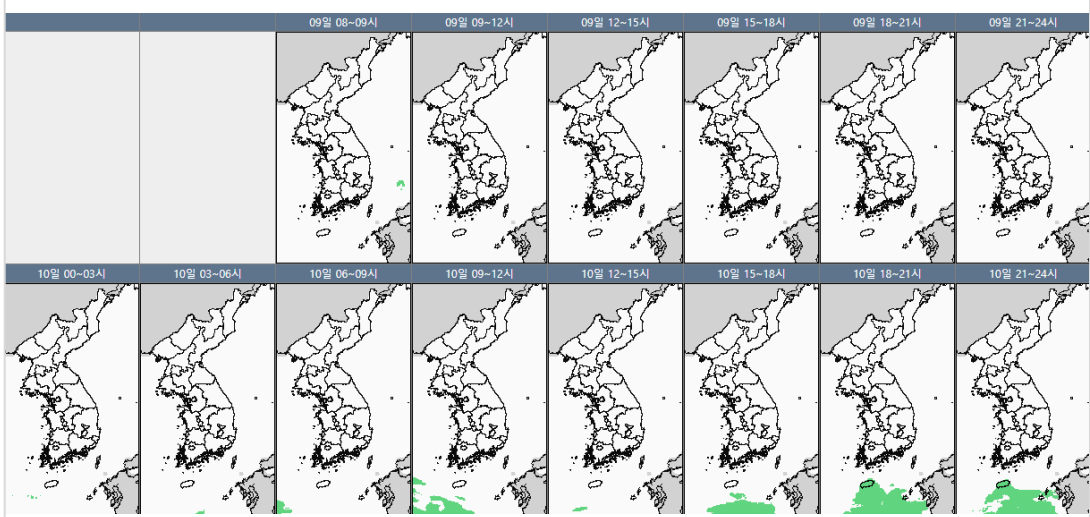
○ 오늘(9일)은 고기압의 영향을 받아 전국공항이 대체로 맑거나 가끔 구름 많겠음. 내일(10일)은 고기압의 가장자리에 들어 전국공항이 대체로 맑거나 가끔 구름 많겠고, 제주공항은 저기압의 영향을 차차 받아 대체로 흐리고 저녁부터 가끔 비가 내리겠음.

- 인천공항: 오늘 10시까지 안개(시정 400m 내외), 내일 01시~07시 안개(최저시정 100m 내외), 실링 200ft
- 김포공항: 내일 03시~10시 안개(800m 내외)
- 제주공항: 내일 18시~24시 비(5mm 미만)

▶ 주요 공항 기상경보(08시 현재)

인천공항 저시정경보 (03.09 08:00 ~ 03.09 10:00)

국내 강수 구역 및 형태 : 주의 비 비/눈 눈 소나기



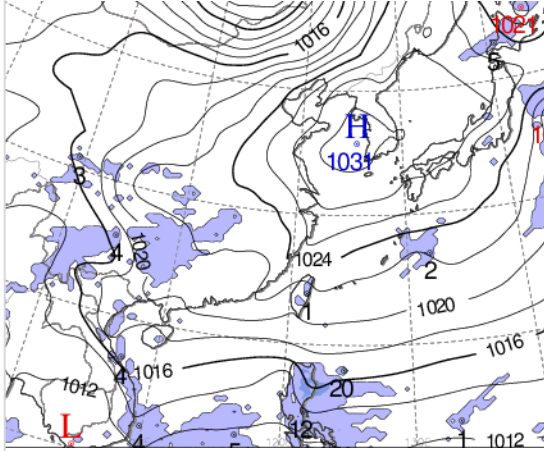
■ 국내 공역(항공로) 위험기상

○ 오늘 밤까지 제주섹터(FL150~200)에 보통 난류 예상

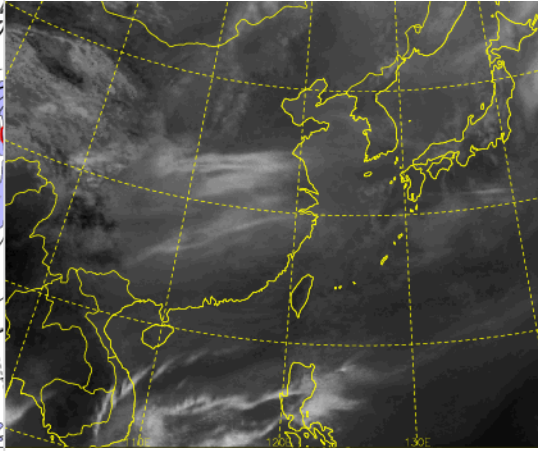
\* 본 정보는 항공교통흐름관리를 위한 기상정보로, 공항예보(TAF)와 다를 수 있으니, 다른 용도로 활용하실 수 없습니다.

■ 국외 실황/예보 [03.09.(일) ~ 03.10.(월)]

예상 일기도 03.09. 15:00KST



예상 구름 영상 03.09. 15:00KST



■ 국외 주요·공항·공역·항공로 실황·예보

【베이징·상하이·광저우·홍콩FIR】 특이사항 없음

【후쿠오카FIR】 특이사항 없음

【타이베이FIR】 특이사항 없음

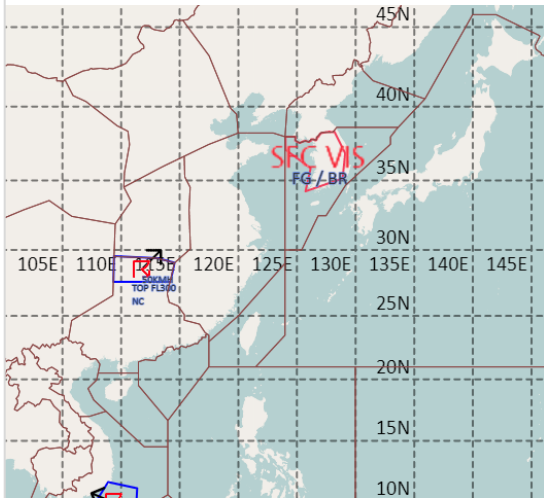
【마닐라FIR】

- 마닐라공항: 오늘 12시~18시 소나기

【싼야, 하노이, 호치민FIR】

- 호치민공항: 오늘 16시~21시 CB/TS

공역경보(SIGMET) 03.09. 08:00KST



공역예보(SIGWX) 03.09. 15:00KST



■ 국외 공역(항공로) 위험기상

[공역경보(SIGMET) 현황]

- TS: 광저우FIR(FL300 이하), 호치민FIR(FL480 이하), 마닐라FIR(FL540 이하)

[공역예보(SIGWX)]

- JET: 광저우FIR~우한FIR~상하이FIR~인천FIR(제주섹터)~후쿠오카FIR(FL360, 150KT)

- 난류: 우한FIR~상하이FIR~인천FIR(제주섹터)(FL340 이하), 상하이FIR~인천FIR~후쿠오카FIR(FL340 이하)

- CB: 호치민FIR~마닐라FIR(FL500 이하), 마닐라FIR(FL430 이하)