





\* 본 정보는 항공교통흐름관리를 위한 기상정보로, 공항예보(TAF)와 다를 수 있으니, 다른 용도로 활용하실 수 없습니다.

<span style="color: #4a69bd;">■</span> 국외 공항·공역·항공로 [03.08.(토) ~ 03.09.(일)]																																																		
구분	기상요소	03월 08일 토요일																								03월 09일 일요일																								
		01	02	03	04	05	06	07	08	09	10	11	12	13	14	15	16	17	18	19	20	21	22	23	24	01	02	03	04	05	06	07	08	09	10	11	12	13	14	15	16	17	18	19	20	21	22	23	24	
중국	베이징 ZBAA	시정																																																
		GUST																																																
	강수																																																	
	TS																																																	
	칭따오 ZSQD	시정																																																
GUST																																																		
강수																																																		
TS																																																		
푸둥 ZSPD	시정																																																	
	GUST																																																	
강수																																																		
TS																																																		
광저우 ZGGG	시정																																																	
	GUST																																																	
강수																																																		
TS																																																		
홍콩 VHHH	시정																																																	
	GUST																																																	
강수																																																		
TS																																																		
일본	나리타 RJAA	시정																																																
		GUST																																																
강수													비/눈						비						소나기																									
간사이 RJBB	시정																																																	
	GUST																																																	
강수																																																		
TS																																																		
타이베이	타오위안 RCTP	시정																																																
GUST																																																		
강수																																																		
TS																																																		
필리핀	마닐라 RPLL	시정																																																
GUST																																																		
강수													소나기																																					
TS																																																		
베트남	하노이 VNVB	시정																																																
GUST																																																		
강수																																																		
TS																																																		

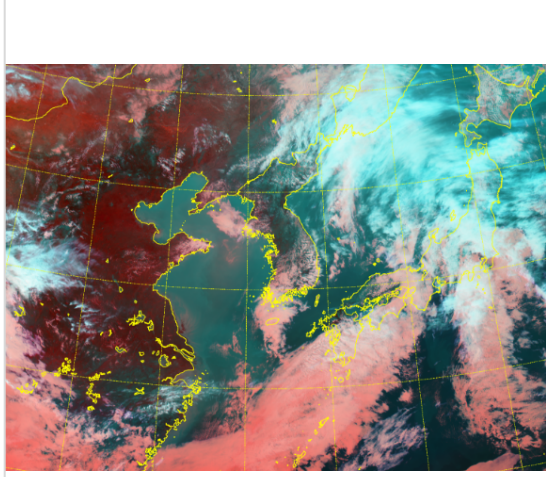
(국외) 시정 : 1km ↓ 400m ↓ 200m ↓ GUST : 25KT ↑ 35KT ↑ 45KT ↑ 강수 : 비 비/눈 눈 소나기 TS

\* 본 정보는 항공교통흐름관리를 위한 기상정보로, 공항예보(TAF)와 다를 수 있으니, 다른 용도로 활용하실 수 없습니다.

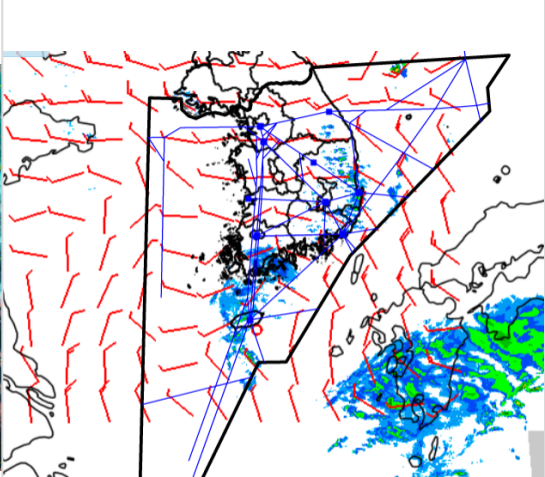
설명자료	항공교통 기상정보
------	-----------

■ 국내 현황/예보 [03.08.(토) ~ 03.09.(일)]

위성영상 03.08. 15:00KST



레이더영상 03.08. 15:00KST



■ 국내 주요공항 현황-예보

- 오늘(8일)은 차차 기압골의 영향을 받아 중부지방 공항은 구름 많겠으나, 남부지방 공항은 대체로 흐리고 오후까지 비가 조금 내리겠음. 내일(9일)은 고기압의 영향을 받아 전국공항이 대체로 맑거나 가끔 구름 많겠음.
- 김포공항: 내일 02~10시 안개(800m 내외), 실링 200ft
- 제주공항: 오늘 17시까지 비(1mm 미만)
- 무안공항: 오늘 16시까지 비(1mm 미만)

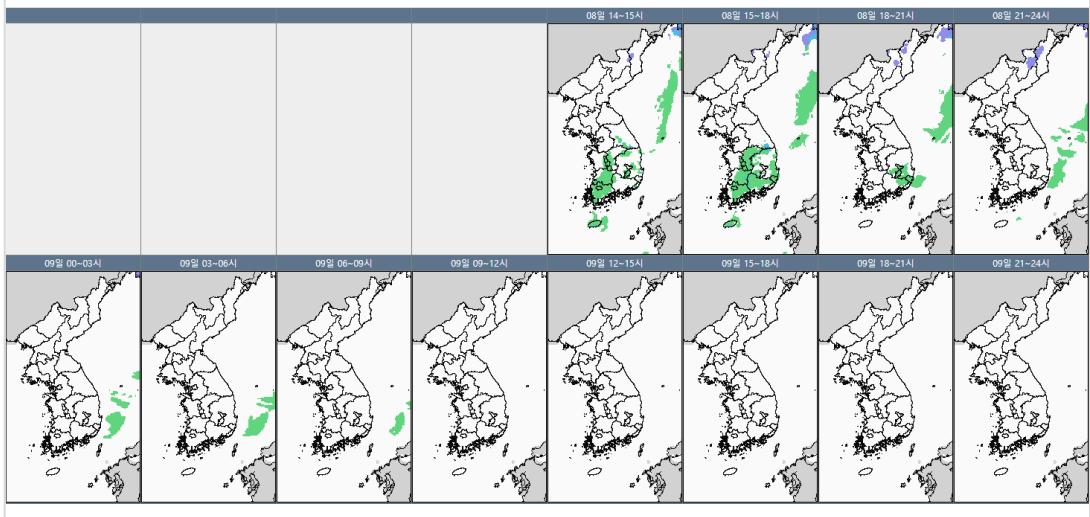
▶ 주요 공항 기상경보(15시 현재)

- 없음

■ 국내 공역(항공로) 위험기상

- 특이사항 없음

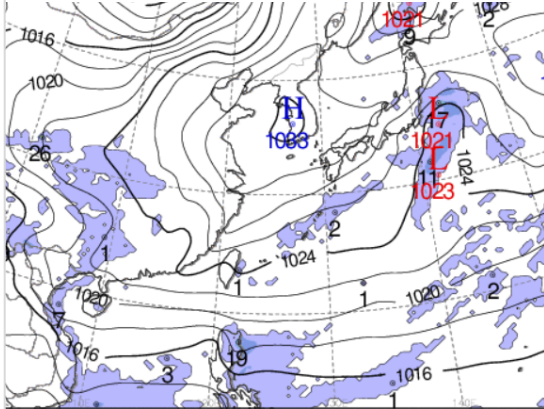
국내 강수 구역 및 형태 : 주의 비 비/눈 눈 소나기



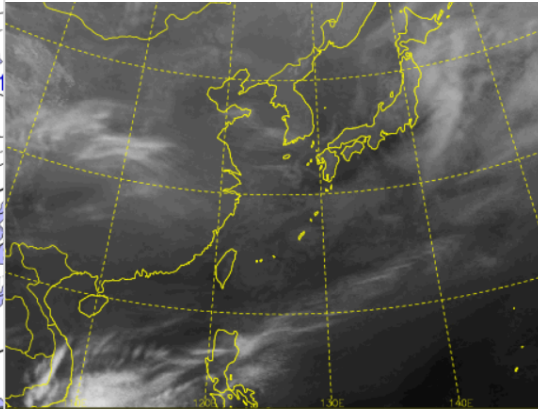
\* 본 정보는 항공교통흐름관리를 위한 기상정보로, 공항예보(TAF)와 다를 수 있으니, 다른 용도로 활용하실 수 없습니다.

■ 국외 실황/예보 [03.08.(토) ~ 03.09.(일)]

예상 일기도 03.09. 09:00KST



예상 구름 영상 03.09. 09:00KST



■ 국외 주요·공항·공역·항공로 실황·예보

【베이징·상하이·광저우·홍콩FIR】 특이사항 없음

【후쿠오카FIR】

- 나리타공항: 오늘 17시까지 비/눈 후 20시까지 비 후 내일 05시까지 비/눈, 실링 300ft, 내일 10시~21시 비/눈

【타이베이FIR】 특이사항 없음

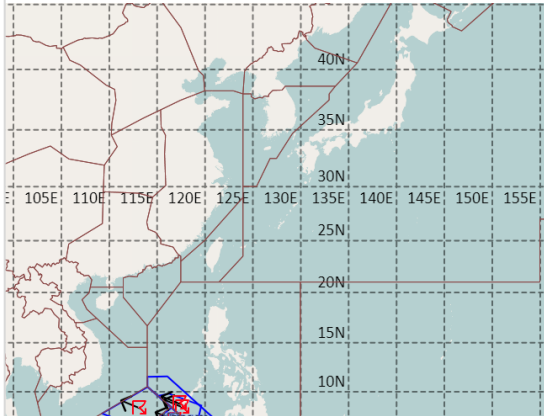
【마닐라FIR】

- 마닐라공항: 오늘 21시까지 CB동반한 소나기

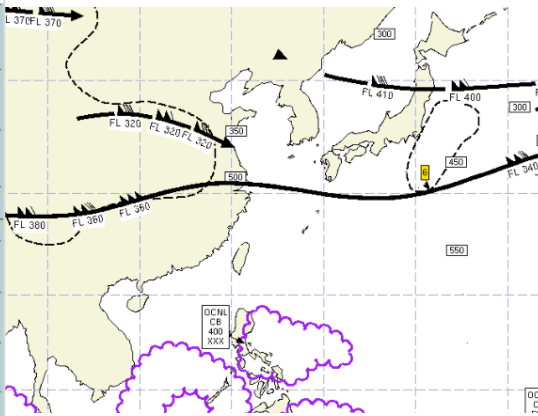
【싼야, 하노이, 호치민FIR】

- 호치민공항: 오늘 18시~21시 다소 강한 바람(15G25KT), CB/TS 동반한 소나기, 내일 17시~20시 CB/TS 동반한 소나기

공역경보(SIGMET) 03.08. 15:00KST



공역예보(SIGWX) 03.09. 03:00KST



■ 국외 공역(항공로) 위험기상

[공역경보(SIGMET) 현황]

- TS: 마닐라FIR(FL520 이하)

[공역예보(SIGWX)]

- JET: 광저우FIR~상하이FIR~인천FIR(제주섹터)~후쿠오카FIR(FL360, 150KT), 베이징FIR~상하이FIR(FL320, 110KT)

- 난류: 우한FIR~광저우FIR~상하이FIR(FL400 이하), 후쿠오카FIR(FL300 이하)

- CB: 호치민FIR~마닐라FIR(FL480 이하), 마닐라FIR(FL400 이하)