

\* 본 정보는 항공교통흐름관리를 위한 기상정보로, 공항예보(TAF)와 다를 수 있으니, 다른 용도로 활용하실 수 없습니다.

	항공교통기상정보	항공기상청 예보과
2025년 03월 08일 09:00KST		

■ 국내공항 위험기상 [03.08.(토) ~ 03.09.(일)]

개요	<p>○ 오늘(8일)은 고기압 가장자리에 들다가 차차 기압골의 영향을 받아 중부지방 공항은 구름 많겠으나, 남부지방 공항은 대체로 흐리고 낮에 비가 조금 내리겠음. 내일(9일)은 고기압의 영향을 받아 전국공항이 대체로 맑거나 가끔 구름 많겠음.</p> <ul style="list-style-type: none"> <li>- 김포공항: 내일 02~10시 안개(400m 내외)</li> <li>- 제주공항: 오늘 06시~15시 비(5mm 미만)</li> <li>- 무안공항: 오늘 09시~14시 비(5mm 미만)</li> </ul> <p>▶ 주요 공항 기상경보(08시 현재)</p> <p>○ 없음</p>
----	--

공항	기상요소	03월 08일 토요일																								03월 09일 일요일																								비고
		01	02	03	04	05	06	07	08	09	10	11	12	13	14	15	16	17	18	19	20	21	22	23	24	01	02	03	04	05	06	07	08	09	10	11	12	13	14	15	16	17	18	19	20	21	22	23	24	
인천 RKSI	시정																																																	
	GUST																																																	
	급변풍																																																	
	강수 TS																																																	
김포 RKSS	시정																																																	
	GUST																																																	
	급변풍																																																	
	강수 TS																																																	
제주 RKPC	시정																																																	
	GUST																																																	
	급변풍																																																	
	강수 TS																																																	
김해 RKKP	시정																																																	
	GUST																																																	
	활주로 변경																																																	
	강수 TS																																																	
무안 RKJB	시정																																																	
	GUST																																																	
	급변풍																																																	
	강수 TS																																																	

시정 : 800m ↓ 400m ↓ 200m ↓   
 GUST : 25KT ↑ 35KT ↑ 45KT ↑   
 강수 : 비 비/눈 눈 소나기 TS   
 김해 활주로 변경 : (150~210°, 10KT ↑)

\* 본 정보는 항공교통흐름관리를 위한 기상정보로, 공항예보(TAF)와 다를 수 있으니, 다른 용도로 활용하실 수 없습니다.

■ 국내공항(공군 관할) 위험기상		[03.08.(토) ~ 03.09.(일)]																								
공항	기상요소	03월 08일 토요일												03월 09일 일요일												비고
		01	02	03	04	05	06	07	08	09	10	11	12	13	14	15	16	17	18	19	20	21	22	23	24	
대구 RKTN	시정																									
	GUST																									
	강수																									
	TS																								1mm 내외	
청주 RKTU	시정																									
	GUST																									
	강수																									
	TS																								1mm 내외	

■ 국내공역 위험기상		[03.08.(토) ~ 03.09.(일)]																							
개요	<ul style="list-style-type: none"> <li>○ 오늘 밤까지 남부지역(FL130~250)에 보통 난류 예상</li> </ul>																								
	<ul style="list-style-type: none"> <li>○ 국내 공역경보(SIGMET, 08시 현재): 없음</li> </ul>																								

섹터	기상요소	03월 08일 토요일												03월 09일 일요일												비고
		01	02	03	04	05	06	07	08	09	10	11	12	13	14	15	16	17	18	19	20	21	22	23	24	
군산	CB/TS																									
	강풍																									
광주	CB/TS																									
	강풍																									
제주	CB/TS																									
	강풍																									
남해	CB/TS																									
	강풍																									
서해	CB/TS																									
	강풍																									
강릉	CB/TS																									
	강풍																									
동해	CB/TS																									
	강풍																									
포항	CB/TS																									
	강풍																									
대구	CB/TS																									
	강풍																									

(공군) 시정 : 800m ↓ 400m ↓ 200m ↓ GUST : 25KT ↑ 35KT ↑ 45KT ↑ 강수 : 비 비/눈 눈 소나기 TS (공역) 강풍 : 150KT ↑

\* 본 정보는 항공교통흐름관리를 위한 기상정보로, 공항예보(TAF)와 다를 수 있으니, 다른 용도로 활용하실 수 없습니다.

■ 국외 공항·공역·항공로 [03.08.(토) ~ 03.09.(일)]

개요	<p>【베이징·상하이·광저우·홍콩FIR】특이사항 없음</p> <p>【후쿠오카FIR】</p> <p>- 나리타공항: 오늘 18시~21시 비, 오늘 21시~내일 06시 눈/비</p>	<p>【타이베이FIR】</p> <p>- 타오위안공항: 내일 05시~11시 비</p> <p>【마닐라FIR】 특이사항 없음</p> <p>【싼야, 하노이, 호치민FIR】</p> <p>- 호치민공항: 오늘 17시~21시 CB/TS</p> <p>- 하노이공항: 오늘 10시까지 비</p>
----	--	---

구분	기상요소	03월 08일 토요일																								03월 09일 일요일																									
		01	02	03	04	05	06	07	08	09	10	11	12	13	14	15	16	17	18	19	20	21	22	23	24	01	02	03	04	05	06	07	08	09	10	11	12	13	14	15	16	17	18	19	20	21	22	23	24		
중국	베이징 ZBAA	시정																																																	
		GUST																																																	
		강수																																																	
		TS																																																	
	칭따오 ZSQD	시정																																																	
	GUST																																																		
	강수																																																		
	TS																																																		
푸둥 ZSPD	시정																																																		
	GUST																																																		
	강수																																																		
	TS																																																		
광저우 ZGGG	시정																																																		
	GUST																																																		
	강수																																																		
	TS																																																		
홍콩 VHHH	시정																																																		
	GUST																																																		
	강수																																																		
	TS																																																		
일본	나리타 RJAA	시정																																																	
		GUST																																																	
	강수																																																		
	TS																																																		
간사이 RJBB	시정																																																		
	GUST																																																		
	강수																																																		
	TS																																																		
타이베이	타오위안 RCTP	시정																																																	
	GUST																																																		
	강수																																																		
	TS																																																		
필리핀	마닐라 RPLL	시정																																																	
	GUST																																																		
	강수																																																		
	TS																																																		
베트남	하노이 VVNB	시정																																																	
	GUST																																																		
	강수																																																		
	TS																																																		

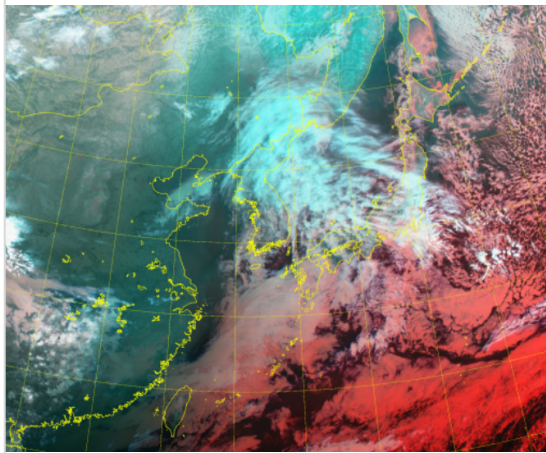
(국외) 시정 : 1km ↓ 400m ↓ 200m ↓ GUST : 25KT ↑ 35KT ↑ 45KT ↑ 강수 : 비 비/눈 눈 소나기 TS

\* 본 정보는 항공교통흐름관리를 위한 기상정보로, 공항예보(TAF)와 다를 수 있으니, 다른 용도로 활용하실 수 없습니다.

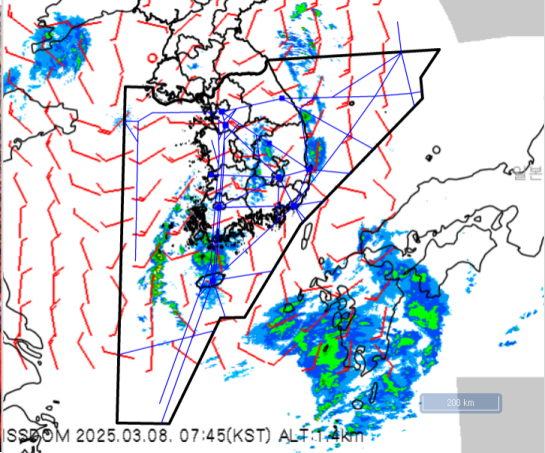
<b>설명자료</b>	<b>항공교통 기상정보</b>
-------------	------------------

■ **국내 실황/예보** [03.08.(토) ~ 03.09.(일)]

위성영상 03.08. 08:00KST



레이더영상 03.08. 08:00KST



■ **국내 주요공항 실황-예보**

- 오늘(8일)은 고기압 가장자리에 들다가 차차 기압골의 영향을 받아 중부지방 공항은 구름 많겠으나, 남부지방 공항은 대체로 흐리고 낮에 비가 조금 내리겠음. 내일(9일)은 고기압의 영향을 받아 전국공항이 대체로 맑거나 가끔 구름 많겠음.
- 김포공항: 내일 02~10시 안개(400m 내외)
- 제주공항: 오늘 06시~15시 비(5mm 미만)
- 무안공항: 오늘 09시~14시 비(5mm 미만)

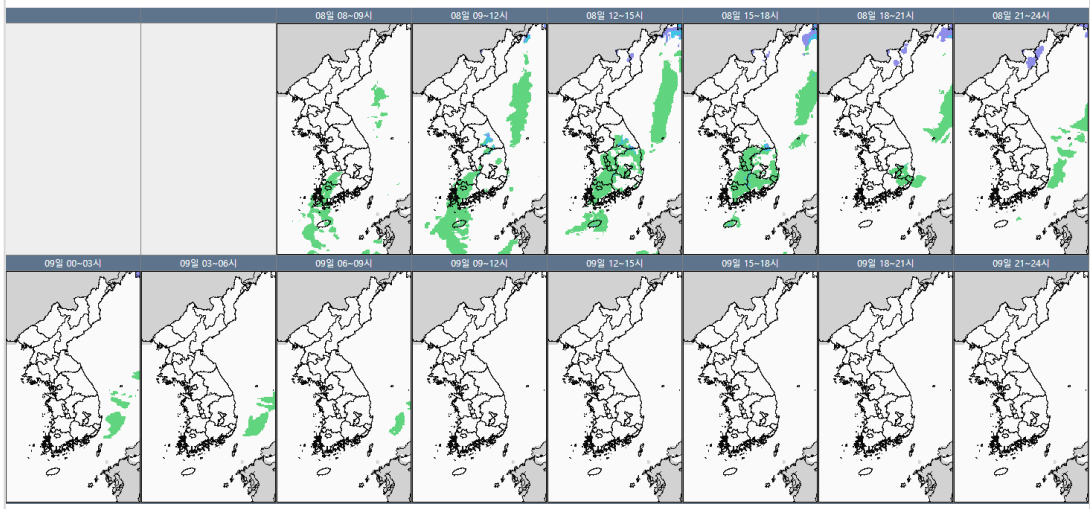
▶ **주요 공항 기상경보(08시 현재)**

- 없음

■ **국내 공역(항공로) 위험기상**

- 오늘 오후까지 남부지역(FL130~250)에 보통 난류 예상

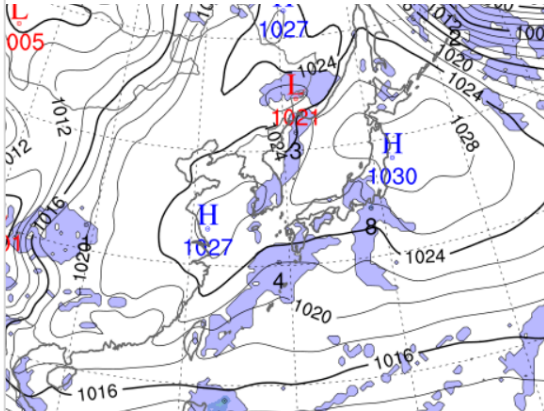
국내 강수 구역 및 형태:      주의    비    비/눈    눈    소나기



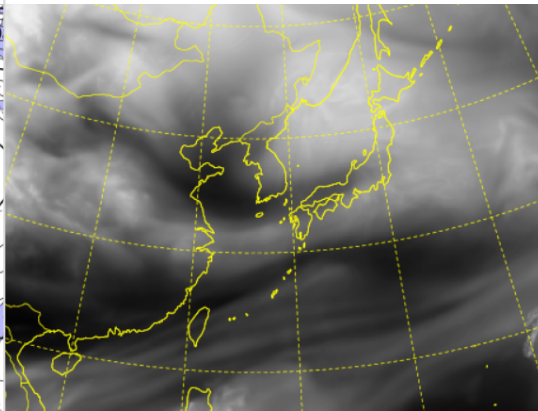
\* 본 정보는 항공교통흐름관리를 위한 기상정보로, 공항예보(TAF)와 다를 수 있으니, 다른 용도로 활용하실 수 없습니다.

■ 국외 상황/예보 [03.08.(토) ~ 03.09.(일)]

예상 일기도 03.08. 15:00KST



예상 구름 영상 03.08. 15:00KST



■ 국외 주요·공항·공역·항공로 상황·예보

【베이징·상하이·광저우·홍콩FIR】특이사항 없음

【후쿠오카FIR】

- 나리타공항: 오늘 18시~21시 비, 오늘 21시~내일 06시 눈/비

【타이베이FIR】

- 타오위안공항: 내일 05시~11시 비

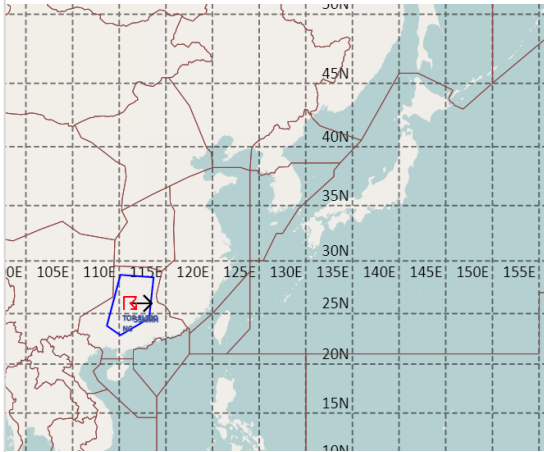
【마닐라FIR】 특이사항 없음

【싼야, 하노이, 호치민FIR】

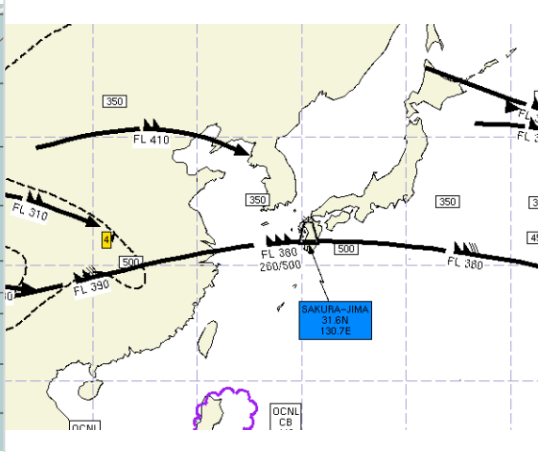
- 호치민공항: 오늘 17시~21시 CB/TS

- 하노이공항: 오늘 10시까지 비

공역경보(SIGMET) 03.08. 08:00KST



공역예보(SIGWX) 03.08. 15:00KST



■ 국외 공역(항공로) 위험기상

[공역경보(SIGMET) 현황]

- TS: 광저우FIR(FL300 이하)

[공역예보(SIGWX)]

- JET: 광저우FIR~상하이FIR~인천FIR(제주섹터)~후쿠오카FIR(FL380, 150KT), 베이징FIR~선양FIR~

평양FIR(FL410, 100KT)

- 난류: 쿤밍FIR~광저우FIR~우한FIR(FL400 이하)

- CB: 마닐라FIR(FL440 이하)

- 화산재: 후쿠오카FIR(사쿠라지마/국내영향없음)