

* 본 정보는 항공교통흐름관리를 위한 기상정보로, 공항예보(TAF)와 다를 수 있으니, 다른 용도로 활용하실 수 없습니다.

■ 국외 공항·공역·항공로 [03.07.(금) ~ 03.08.(토)]

개요	<p>【베이징·상하이·광저우·홍콩FIR】특이사항 없음 【후쿠오카FIR】 특이사항 없음</p>	<p>【타이베이FIR】 - 타오위안공항: 오늘 15시~21시 【마닐라FIR】 특이사항 없음 【싼야, 하노이, 호치민FIR】 - 호치민공항: 오늘 17시~22시 CB/TS</p>
----	---	--

구분	기상요소	03월 07일 금요일																								03월 08일 토요일																								
		01	02	03	04	05	06	07	08	09	10	11	12	13	14	15	16	17	18	19	20	21	22	23	24	01	02	03	04	05	06	07	08	09	10	11	12	13	14	15	16	17	18	19	20	21	22	23	24	
중국	베이징 ZBAA	시정																																																
		GUST																																																
		강수 TS																																																
	칭따오 ZSQD	시정																																																
		GUST																																																
	강수 TS																																																	
	푸둥 ZSPD	시정																																																
	GUST																																																	
	강수 TS																																																	
	광저우 ZGGG	시정																																																
	GUST																																																	
	강수 TS																																																	
	홍콩 VHHH	시정																																																
	GUST																																																	
	강수 TS																																																	
일본	나리타 RJAA	시정																																																
		GUST																																																
	강수 TS																																																	
	간사이 RJBB	시정																																																
	GUST																																																	
	강수 TS																																																	
타이베이	타오위안 RCTP	시정																																																
	GUST																																																	
	강수 TS																																																	
필리핀	마닐라 RPLL	시정																																																
	GUST																																																	
	강수 TS																																																	
베트남	하노이 VVNB	시정																																																
	GUST																																																	
	강수 TS																																																	

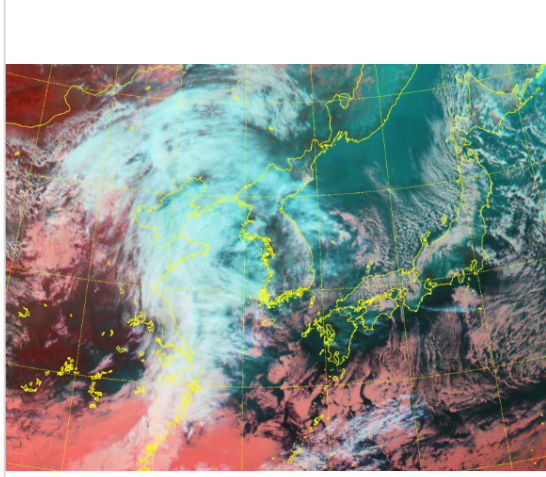
(국외) 시정 : 1km ↓ 400m ↓ 200m ↓ GUST : 25KT ↑ 35KT ↑ 45KT ↑ 강수 : 비 비/눈 눈 소나기 TS

* 본 정보는 항공교통흐름관리를 위한 기상정보로, 공항예보(TAF)와 다를 수 있으니, 다른 용도로 활용하실 수 없습니다.

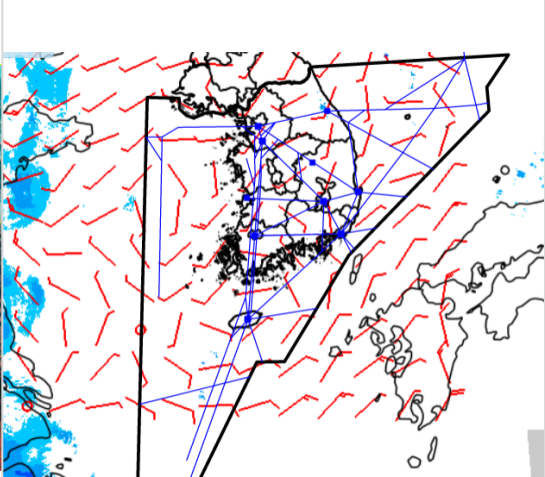
설명자료	항공교통 기상정보
------	-----------

■ 국내 현황/예보 [03.07.(금) ~ 03.08.(토)]

위성영상 03.07. 15:00KST



레이더영상 03.07. 15:00KST



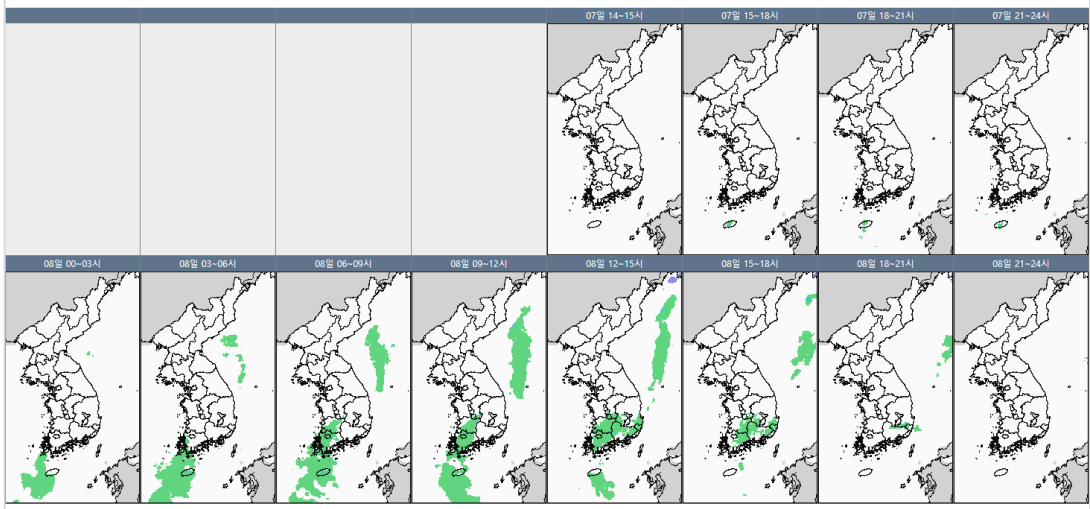
■ 국내 주요공항 현황-예보

- 오늘(7일)은 고기압 가장자리에 들어 전국 공항에서 가끔 구름 많겠음. 내일(8일)은 고기압 가장자리에 들다가 차차 기압골의 영향을 받아 중부지방 공항은 구름 많겠으나, 남부지방 공항은 대체로 흐리고 낮에 비가 조금 내리겠음.
- 제주공항: 내일 06시~11시 비(5mm 미만)
- 김해공항: 내일 13시~18시 비(1mm 미만)
- 무안공항: 내일 06시~13시 비(1~5mm)

▶ 주요 공항 기상경보(15시 현재)

- 없음

국내 강수 구역 및 형태 : 주의 비 비/눈 눈 소나기



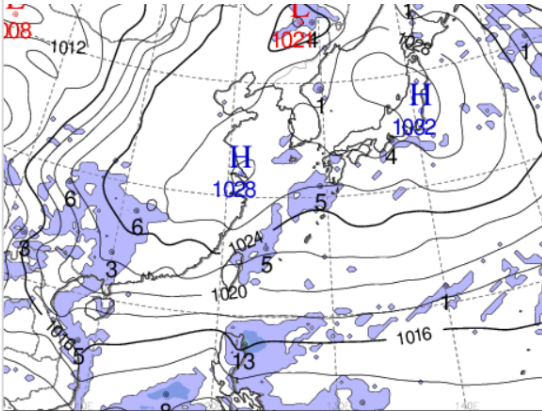
■ 국내 공역(항공로) 위험기상

- 내일 새벽까지 제주, 남해, 광주섹터(FL180~250)에 보통 난류 예상

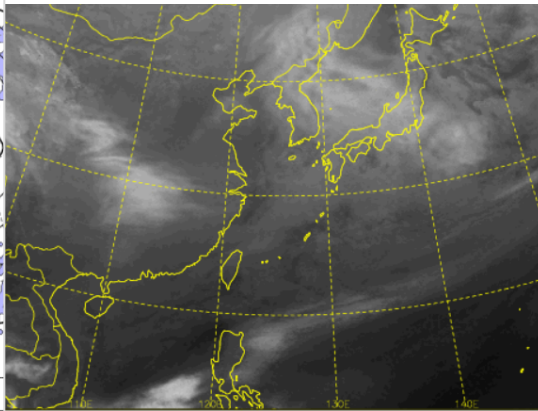
* 본 정보는 항공교통흐름관리를 위한 기상정보로, 공항예보(TAF)와 다를 수 있으니, 다른 용도로 활용하실 수 없습니다.

■ 국외 상황/예보 [03.07.(금) ~ 03.08.(토)]

예상 일기도 03.08. 09:00KST



예상 구름 영상 03.08. 09:00KST



■ 국외 주요·공항·공역·항공로 상황·예보

【베이징·상하이·광저우·홍콩FIR】특이사항 없음

【후쿠오카FIR】 특이사항 없음

【타이베이FIR】

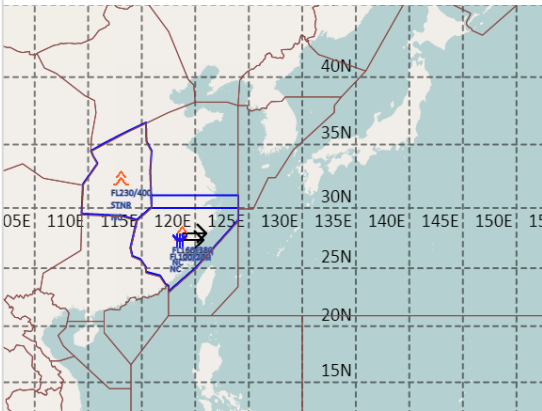
- 타오위안공항: 오늘 15시~21시

【마닐라FIR】 특이사항 없음

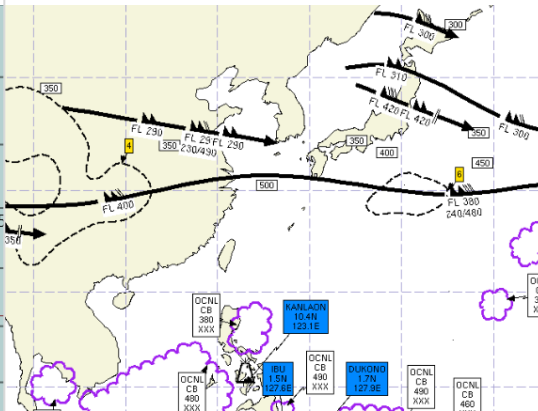
【싼야, 하노이, 호치민FIR】

- 호치민공항: 오늘 17시~22시 CB/TS

공역경보(SIGMET) 03.07. 15:00KST



공역예보(SIGWX) 03.08. 03:00KST



■ 국외 공역(항공로) 위험기상

[공역경보(SIGMET) 현황]

- 난류: 상하이FIR(FL160~380), 우한FIR(FL230~400)

- 착빙: 상하이FIR(FL100~200)

[공역예보(SIGWX)]

- JET: 광저우FIR~상하이FIR~인천FIR(제주섹터)~후쿠오카FIR(FL400, 120KT), 우한FIR~상하이FIR~인천FIR(FL290, 120KT)

- 난류: 우한FIR~상하이FIR(FL400 이하), 후쿠오카FIR(FL320 이하)

- CB: 호치민FIR~마닐라FIR(FL480 이하), 마닐라FIR(FL380 이하)