

* 본 정보는 항공교통흐름관리를 위한 기상정보로, 공항예보(TAF)와 다를 수 있으니, 다른 용도로 활용하실 수 없습니다.

	항공교통기상정보	항공기상청 예보과
2025년 03월 07일 09:00KST		

■ 국내공항 위험기상 [03.07.(금) ~ 03.08.(토)]

개요	<p>○ 오늘(7일)은 고기압 가장자리에 들어 전국 공항에서 대체로 맑다가 오후부터 점차 구름 많아지겠음. 내일(8일)은 고기압 가장자리에 들다가 차차 기압골의 영향을 받아 중부지방 공항은 구름 많겠으나, 남부지방 공항은 대체로 흐리고 낮에 비가 조금 내리겠음.</p> <ul style="list-style-type: none"> - 제주공항: 내일 11시~15시 비(5mm 미만) - 김해공항: 내일 12시~18시 비(1mm 미만) - 무안공항: 내일 07시~13시 비(1~5mm) <p>▶ 주요 공항 기상경보(08시 현재)</p> <p>○ 없음</p>
----	--

공항	기상요소	03월 07일 금요일																								03월 08일 토요일																								비고
		01	02	03	04	05	06	07	08	09	10	11	12	13	14	15	16	17	18	19	20	21	22	23	24	01	02	03	04	05	06	07	08	09	10	11	12	13	14	15	16	17	18	19	20	21	22	23	24	
인천 RKSI	시정																																																	
	GUST																																																	
	급변풍																																																	
	강수																																																	
김포 RKSS	시정																																																	
	GUST																																																	
	급변풍																																																	
	강수																																																	
제주 RKPC	시정																																																	
	GUST																																																	
	급변풍																																																	
	강수																																																	
김해 RKPK	시정																																																	
	GUST																																																	
	활주로 변경																																																	
	강수																																																	
무안 RKJB	시정																																																	
	GUST																																																	
	급변풍																																																	
	강수																																																	

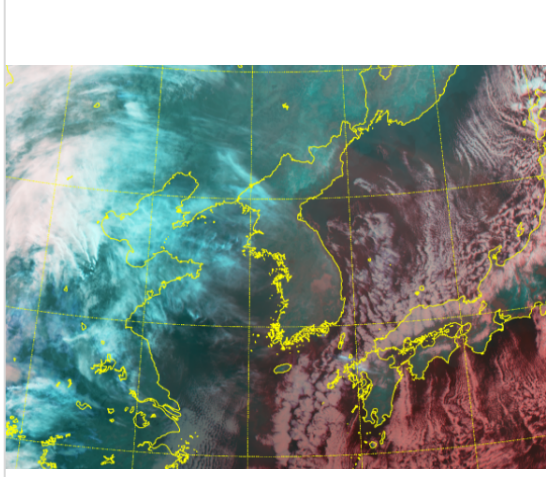
시정 : 800m ↓ 400m ↓ 200m ↓
 GUST : 25KT ↑ 35KT ↑ 45KT ↑
 강수 : 비 비/눈 눈 소나기 TS
 김해 활주로 변경 : (150~210°, 10KT ↑)

* 본 정보는 항공교통흐름관리를 위한 기상정보로, 공항예보(TAF)와 다를 수 있으니, 다른 용도로 활용하실 수 없습니다.

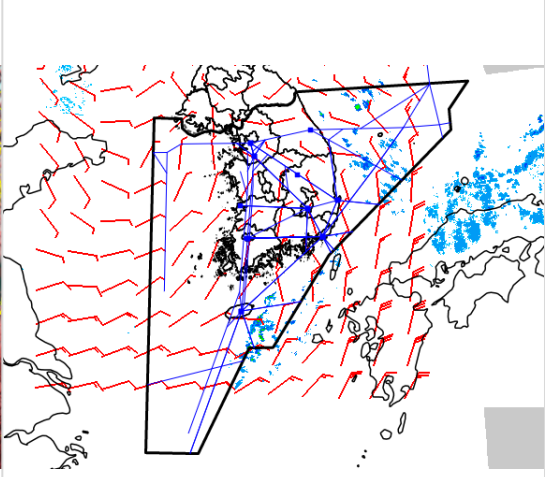
설명자료	항공교통 기상정보
------	-----------

■ 국내 실황/예보 [03.07.(금) ~ 03.08.(토)]

위성영상 03.07. 08:00KST



레이더영상 03.07. 08:00KST



■ 국내 주요공항 실황-예보

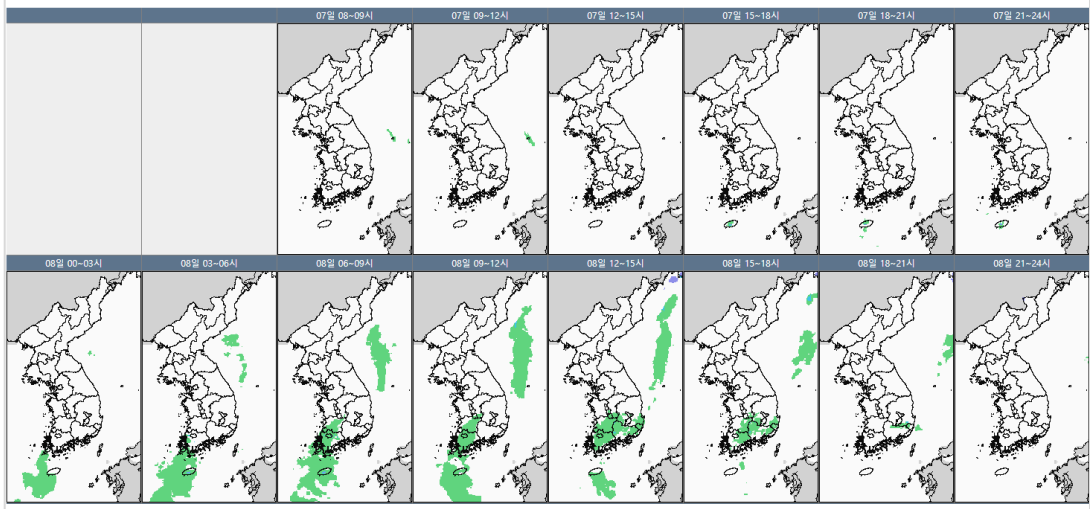
○ 오늘(7일)은 고기압 가장자리에 들어 전국 공항에서 대체로 맑다가 오후부터 점차 구름 많아지겠음. 내일(8일)은 고기압 가장자리에 들다가 차차 기압골의 영향을 받아 중부지방 공항은 구름 많겠으나, 남부지방 공항은 대체로 흐리고 낮에 비가 조금 내리겠음.

- 제주공항: 내일 11시~15시 비(5mm 미만)
- 김해공항: 내일 12시~18시 비(1mm 미만)
- 무안공항: 내일 07시~13시 비(1~5mm)

▶ 주요 공항 기상경보(08시 현재)

○ 없음

국내 강수 구역 및 형태 : 주의 비 비/눈 눈 소나기



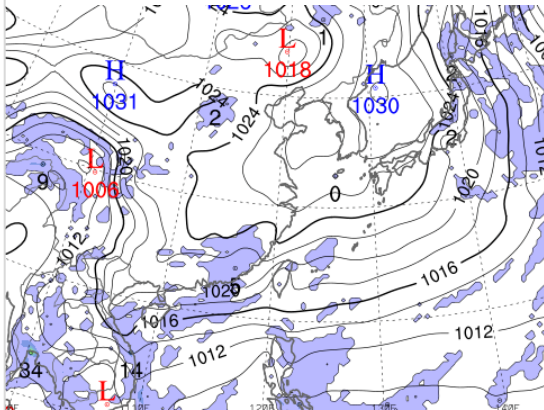
■ 국내 공역(항공로) 위험기상

- 오늘 오후까지 제주, 남해, 광주, 군산섹터(FL150 이상)에 보통 난류 예상
- 오늘 오후까지 제주남부섹터(FL130~160)에 보통 착빙 예상

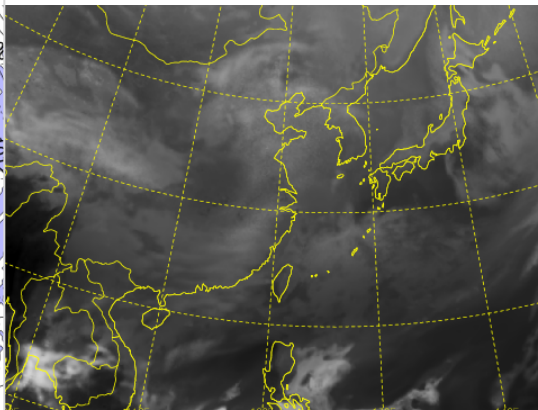
* 본 정보는 항공교통흐름관리를 위한 기상정보로, 공항예보(TAF)와 다를 수 있으니, 다른 용도로 활용하실 수 없습니다.

■ 국외 실황/예보 [03.07.(금) ~ 03.08.(토)]

예상 일기도 03.07. 15:00KST



예상 구름 영상 03.07. 15:00KST



■ 국외 주요·공항·공역·항공로 실황·예보

【베이징·상하이·광저우·홍콩FIR】

- 광저우공항: 오늘 11시까지 소나기(CB)
- 홍콩공항: 오늘 15시까지 비

【후쿠오카FIR】 특이사항 없음

【타이베이FIR】

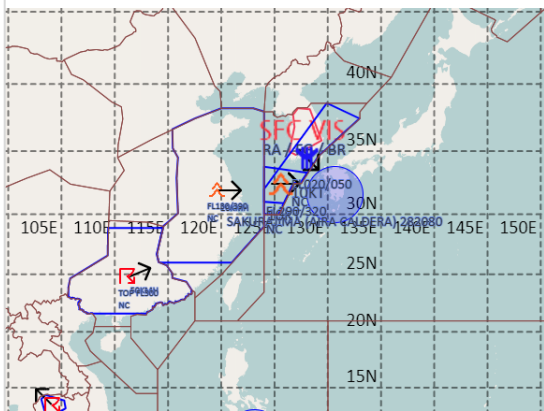
- 타오위안공항: 오늘 12시~18시 다소 강한 바람(20G30KT)

【마닐라FIR】 특이사항 없음

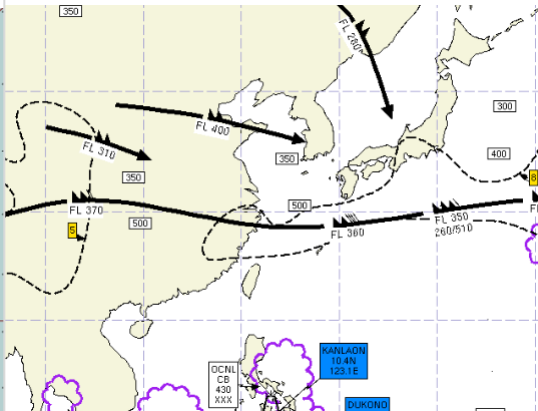
【싼야, 하노이, 호치민FIR】

- 호치민공항: 오늘 22시~내일 01시 CB/TS 동반한 소나기

공역경보(SIGMET) 03.07. 08:00KST



공역예보(SIGWX) 03.07. 15:00KST



■ 국외 공역(항공로) 위험기상

[공역경보(SIGMET) 현황]

- 난류: 인천FIR(FL290~320), 상하이FIR(FL130~390)
- 착빙: 인천FIR(FL020~050)
- TS: 광저우FIR(FL300 이하)

[공역예보(SIGWX)]

- JET: 광저우FIR~상하이FIR~후쿠오카FIR(FL360, 160KT), 베이징FIR~상하이FIR~인천FIR(FL400, 100KT)
- 난류: 상하이FIR~타이베이FIR~후쿠오카FIR(FL400 이하)
- CB: 호치민FIR~마닐라FIR(FL490 이하), 마닐라FIR(FL430 이하)