

* 본 정보는 항공교통흐름관리를 위한 기상정보로, 공항예보(TAF)와 다를 수 있으니, 다른 용도로 활용하실 수 없습니다.

	항공교통기상정보	
	2025년 03월 06일 16:00KST	항공기상청 예보과

■ 국내공항 위험기상
[03.06.(목) ~ 03.07.(금)]

개요	<p>○ 오늘(6일)은 고기압 가장자리에 들어 전국 공항 대체로 맑겠으나, 경상권 공항은 구름많겠고, 김해, 울산공항은 저녁까지 약한 비가 내리겠음. 내일(7일)도 고기압 가장자리에 들어 전국 공항 대체로 맑다가 오후부터 점차 구름이 많아지겠음.</p> <ul style="list-style-type: none"> - 인천공항: 오늘 20시까지 다소 강한 바람(15G25KT) - 제주공항: 오늘 15시~18시 다소 강한 바람(15G25KT) - 김해공항: 오늘 18시까지 비(1mm 미만) - 무안공항: 오늘 20시까지 다소 강한 바람(15G25KT) <p>▶ 주요 공항 기상경보(15시 현재)</p> <p>○ 없음</p>
----	--

공항	기상요소	03월 06일 목요일																								03월 07일 금요일																								비고
		01	02	03	04	05	06	07	08	09	10	11	12	13	14	15	16	17	18	19	20	21	22	23	24	01	02	03	04	05	06	07	08	09	10	11	12	13	14	15	16	17	18	19	20	21	22	23	24	
인천 RKSI	시정																																																	
	GUST																																																	
	급변풍																																																	
	강수 TS																																																	
김포 RKSS	시정																																																	
	GUST																																																	
	급변풍																																																	
	강수 TS																																																	
제주 RKPC	시정																																																	
	GUST																																																	
	급변풍																																																	
	강수 TS																																																	
김해 RKPX	시정																																																	
	GUST																																																	
	활주로 변경																																																	
	강수 TS																																																	
무안 RKJB	시정																																																	
	GUST																																																	
	급변풍																																																	
	강수 TS																																																	

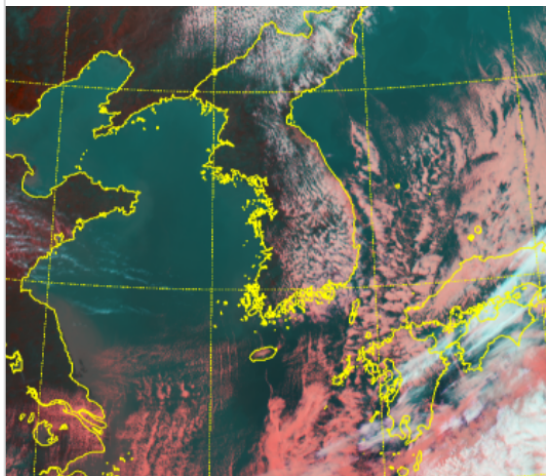
시정 : 800m ↓ 400m ↓ 200m ↓
 GUST : 25KT ↑ 35KT ↑ 45KT ↑
 강수 : 비 비/눈 눈 소나기 TS
 김해 활주로 변경 : (150~210°, 10KT ↑)

* 본 정보는 항공교통흐름관리를 위한 기상정보로, 공항예보(TAF)와 다를 수 있으니, 다른 용도로 활용하실 수 없습니다.

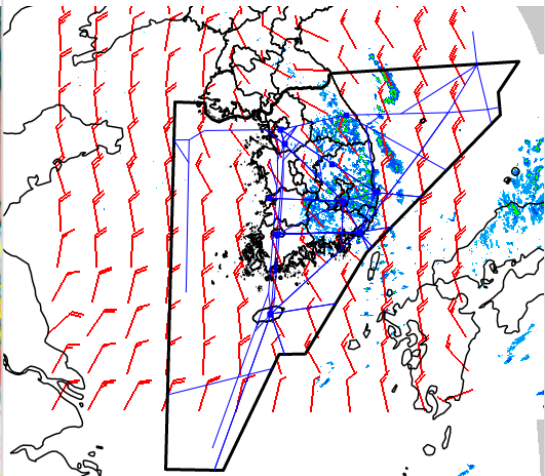
설명자료	항공교통 기상정보
------	-----------

■ 국내 실황/예보 [03.06.(목) ~ 03.07.(금)]

위성영상 03.06. 15:00KST



레이더영상 03.06. 15:00KST



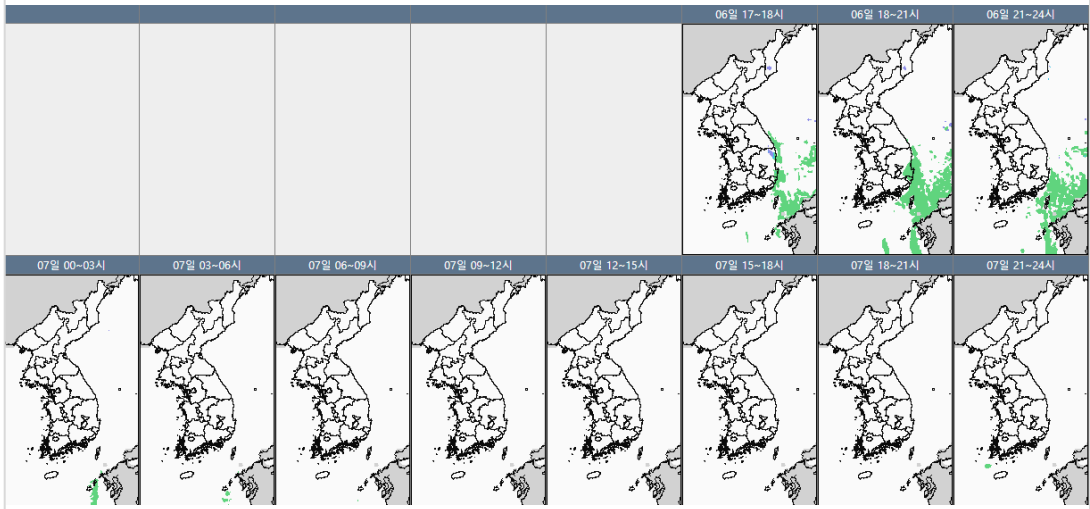
■ 국내 주요공항 실황-예보

- 오늘(6일)은 고기압 가장자리에 들어 전국 공항 대체로 맑겠으나, 경상권 공항은 구름많겠고, 김해, 울산공항은 저녁까지 약한 비가 내리겠음. 내일(7일)도 고기압 가장자리에 들어 전국 공항 대체로 맑다가 오후부터 점차 구름이 많아지겠음.
- 인천공항: 오늘 20시까지 다소 강한 바람(15G25KT)
- 제주공항: 오늘 15시~18시 다소 강한 바람(15G25KT)
- 김해공항: 오늘 18시까지 비(1mm 미만)
- 무안공항: 오늘 20시까지 다소 강한 바람(15G25KT)

▶ 주요 공항 기상경보(15시 현재)

- 없음

국내 강수 구역 및 형태 : 주의 비 비/눈 눈 소나기



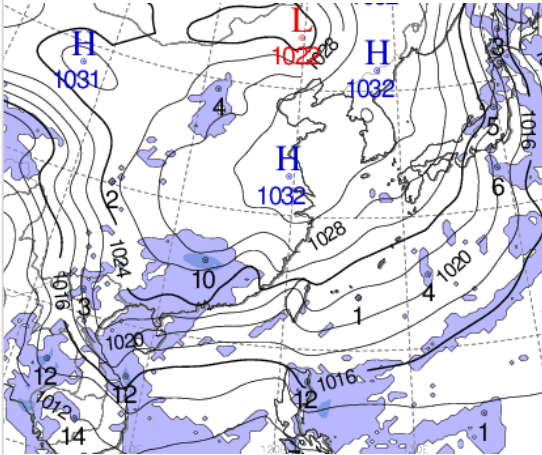
■ 국내 공역(항공로) 위험기상

- 내일 새벽까지 제주남부섹터에(FL100 이하~250 이상)에 보통 난류 예상

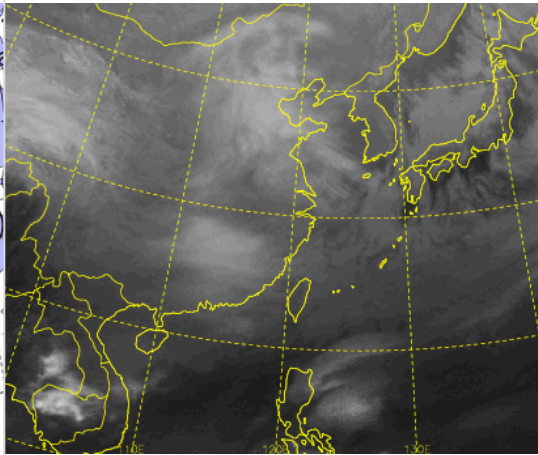
* 본 정보는 항공교통흐름관리를 위한 기상정보, 공항예보(TAF)와 다를 수 있으니, 다른 용도로 활용하실 수 없습니다.

■ 국외 실황/예보 [03.06.(목) ~ 03.07.(금)]

예상 일기도 03.07. 09:00KST



예상 구름 영상 03.07. 09:00KST



■ 국외 주요·공항·공역·항공로 실황·예보

【베이징-상하이-광저우-홍콩FIR】

- 광저우공항: 오늘 21시~내일 03시, 내일 06시~12시 소나기(CB)
- 홍콩공항: 오늘 22시~내일 02시, 내일 05시~11시 비

【후쿠오카FIR】

- 나리타공항: 내일 09시~15시 다소 강한 바람(18G28KT)

【타이베이FIR】

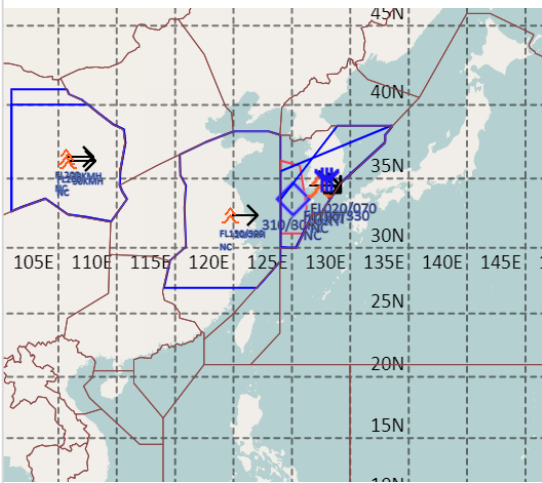
- 타오위안공항: 오늘 15시~21시 다소 강한 바람(20G30KT)

【마닐라FIR】 특이사항 없음

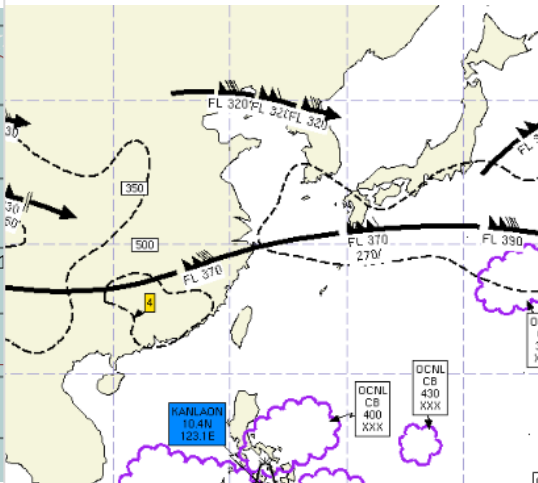
【싼야, 하노이, 호치민FIR】

- 호치민공항: 오늘 17시~21시 CB/TS

공역경보(SIGMET) 03.06. 15:00KST



공역예보(SIGWX) 03.07. 03:00KST



■ 국외 공역(항공로) 위험기상

[공역경보(SIGMET) 현황]

- 난류: 인천FIR(FL220~330), 상하이FIR(FL130~390)
- 착빙: 인천FIR(FL020~070)
- TS: 마닐라FIR(FL530 이하)

[공역예보(SIGWX)]

- JET: 광저우FIR~상하이FIR~후쿠오카FIR(FL370, 160KT), 베이징FIR~선양FIR~평양FIR(FL320, 110KT)
- 난류: 인천FIR~상하이FIR~후쿠오카FIR(FL400 이하), 광저우FIR~상하이FIR(FL300 이하), 베이징FIR~우한FIR(FL400 이하)
- CB: 호치민FIR~마닐라FIR(FL500 이하), 마닐라FIR(FL400 이하), 후쿠오카FIR(FL310 이하)