





\* 본 정보는 항공교통흐름관리를 위한 기상정보로, 공항예보(TAF)와 다를 수 있으니, 다른 용도로 활용하실 수 없습니다.

| 구분   |              | 기상요소                | 03월 06일 목요일 |    |    |    |    |    |    |    |    |    |    |    | 03월 07일 금요일 |    |    |    |    |    |    |    |    |    |    |    |  |
|------|--------------|---------------------|-------------|----|----|----|----|----|----|----|----|----|----|----|-------------|----|----|----|----|----|----|----|----|----|----|----|--|
|      |              |                     | 01          | 02 | 03 | 04 | 05 | 06 | 07 | 08 | 09 | 10 | 11 | 12 | 13          | 14 | 15 | 16 | 17 | 18 | 19 | 20 | 21 | 22 | 23 | 24 |  |
| 중국   | 베이징<br>ZBAA  | 시정<br>GUST<br>강수 TS |             |    |    |    |    |    |    |    |    |    |    |    |             |    |    |    |    |    |    |    |    |    |    |    |  |
|      | 칭따오<br>ZSQD  | 시정<br>GUST<br>강수 TS |             |    |    |    |    |    |    |    |    |    |    |    |             |    |    |    |    |    |    |    |    |    |    |    |  |
|      | 푸둥<br>ZSPD   | 시정<br>GUST<br>강수 TS |             |    |    |    |    |    |    |    |    |    |    |    |             |    |    |    |    |    |    |    |    |    |    |    |  |
|      | 광저우<br>ZGGG  | 시정<br>GUST<br>강수 TS |             |    |    |    |    |    |    |    |    |    |    |    |             |    |    |    |    |    |    |    |    |    |    |    |  |
|      | 홍콩<br>VHHH   | 시정<br>GUST<br>강수 TS |             |    |    |    |    |    |    |    |    |    |    |    |             |    |    |    |    |    |    |    |    |    |    |    |  |
| 일본   | 나리타<br>RJAA  | 시정<br>GUST<br>강수 TS |             |    |    |    |    |    |    |    |    |    |    |    |             |    |    |    |    |    |    |    |    |    |    |    |  |
|      | 간사이<br>RJBB  | 시정<br>GUST<br>강수 TS |             |    |    |    |    |    |    |    |    |    |    |    |             |    |    |    |    |    |    |    |    |    |    |    |  |
| 타이베이 | 타오위안<br>RCTP | 시정<br>GUST<br>강수 TS |             |    |    |    |    |    |    |    |    |    |    |    |             |    |    |    |    |    |    |    |    |    |    |    |  |
| 필리핀  | 마닐라<br>RPLL  | 시정<br>GUST<br>강수 TS |             |    |    |    |    |    |    |    |    |    |    |    |             |    |    |    |    |    |    |    |    |    |    |    |  |
| 베트남  | 하노이<br>VVNB  | 시정<br>GUST<br>강수 TS |             |    |    |    |    |    |    |    |    |    |    |    |             |    |    |    |    |    |    |    |    |    |    |    |  |

■ 국외 공항·공역·항공로 [03.06.(목) ~ 03.07.(금)]

【베이징·상하이·광저우·홍콩FIR】  
 - 광저우공항: 오늘 21시~내일 03시, 내일 12시~15 소나기(CB)  
 - 홍콩공항: 내일 03시~09시 비  
 【후쿠오카FIR】 특이사항 없음

【타이베이FIR】  
 - 타오위안공항: 오늘 09시까지 다소 강한 바람(20G30KT), 소나기(CB), 오늘 13~19시 다소 강한 바람(23G33KT), 내일 05시~09시 소나기(CB)  
 【마닐라FIR】 특이사항 없음  
 【싼야, 하노이, 호치민FIR】  
 - 하노이공항: 오늘 10시까지 비  
 - 호치민공항: 오늘 19시~22시 CB/TS 동반한 소나기

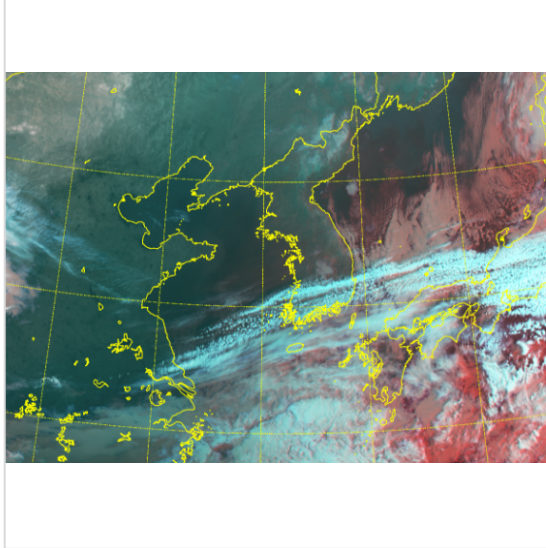
(국외) 시정: 1km ↓ 400m ↓ 200m ↓ GUST: 25KT ↑ 35KT ↑ 45KT ↑ 강수: 비 비/눈 눈 소나기 TS

\* 본 정보는 항공교통흐름관리를 위한 기상정보로, 공항예보(TAF)와 다를 수 있으니, 다른 용도로 활용하실 수 없습니다.

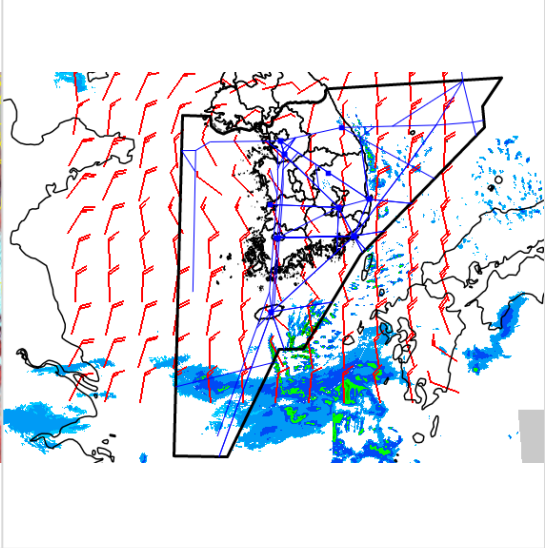
|      |           |
|------|-----------|
| 설명자료 | 항공교통 기상정보 |
|------|-----------|

■ 국내 현황/예보 [03.06.(목) ~ 03.07.(금)]

위성영상 03.06. 08:00KST



레이더영상 03.06. 08:00KST



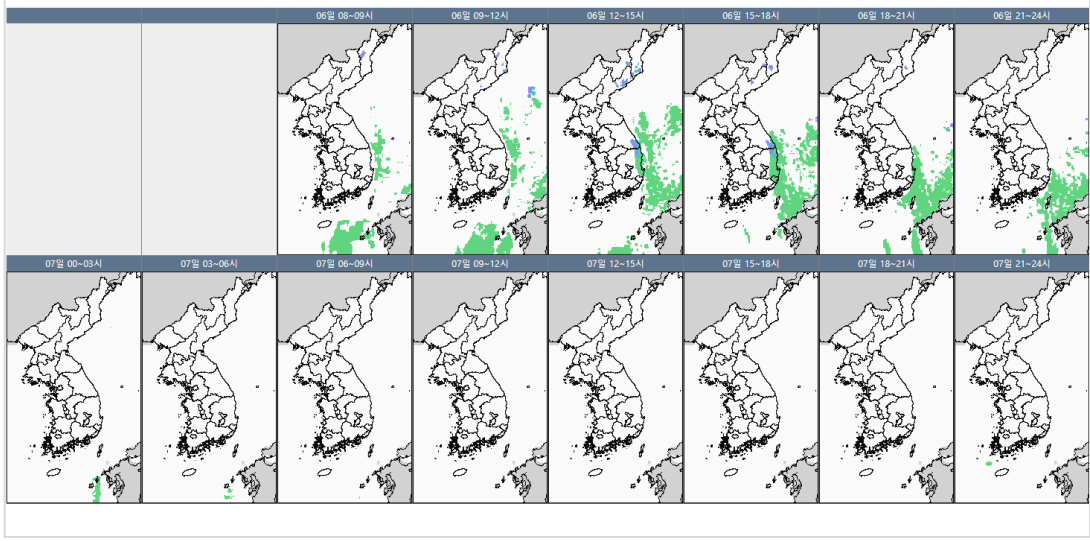
■ 국내 주요공항 현황-예보

- 오늘(6일)은 고기압 가장자리에 들어 전국 공항 대체로 맑겠으나, 제주공항은 흐리다가 낮부터 차차 맑아지겠고, 울산공항은 늦은 오후에 비가 조금 내리겠음. 내일(7일)도 고기압 가장자리에 들어 전국 공항 대체로 맑다가 오후부터 제주, 무안, 울산, 양양공항은 점차 구름이 많아지겠음.
- 무안공항: 오늘 12시~19시 다소 강한 바람(15G25KT)

▶ 주요 공항 기상경보(08시 현재)

- 없음

국내 강수 구역 및 형태 : 주의 비 비/눈 눈 소나기



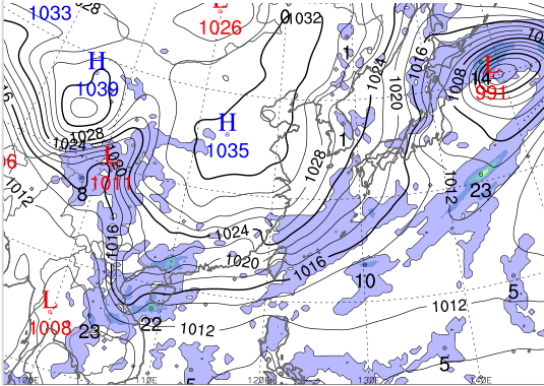
■ 국내 공역(항공로) 위험기상

- 오늘 오후까지 서해섹터를 제외한 인천FIR 대부분 섹터(FL100 이하~250 이상)에 보통 난류 예상
- 오늘 오후까지 제주 남부섹터(FL190 이하)에 보통 착빙 예상

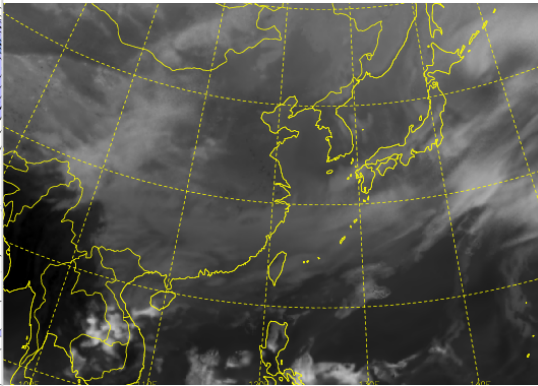
\* 본 정보는 항공교통흐름관리를 위한 기상정보로, 공항예보(TAF)와 다를 수 있으니, 다른 용도로 활용하실 수 없습니다.

■ 국외 상황/예보 [03.06.(목) ~ 03.07.(금)]

예상 일기도 03.06. 15:00KST



예상 구름 영상 03.06. 15:00KST



■ 국외 주요·공항·공역·항공로 상황·예보

【베이징-상하이-광저우-홍콩FIR】

- 광저우공항: 오늘 21시~내일 03시, 내일 12시~15 소나기(CB)
- 홍콩공항: 내일 03시~09시 비

【후쿠오카FIR】 특이사항 없음

【타이베이FIR】

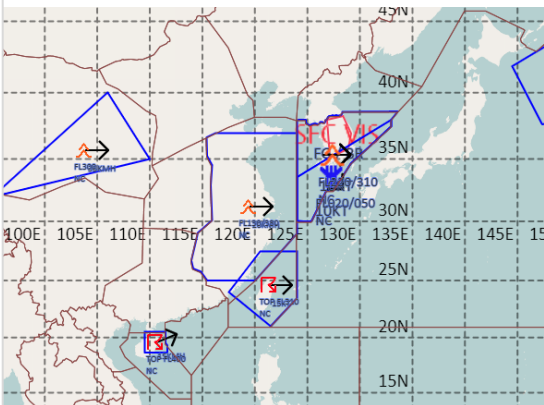
- 타오위안공항: 오늘 09시까지 다소 강한 바람(20G30KT), 소나기(CB), 오늘 13~19시 다소 강한 바람(23G33KT), 내일 05시~09시 소나기(CB)

【마닐라FIR】 특이사항 없음

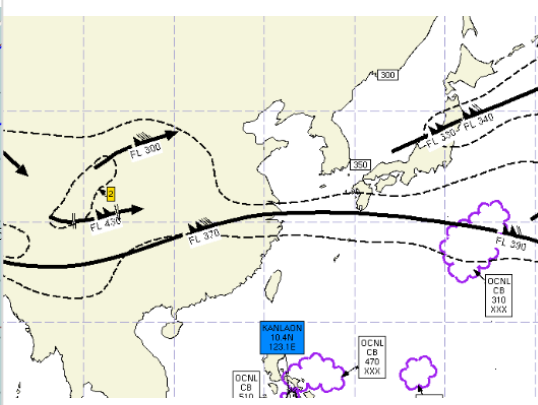
【싼야, 하노이, 호치민FIR】

- 하노이공항: 오늘 10시까지 비
- 호치민공항: 오늘 19시~22시 CB/TS 동반한 소나기

공역경보(SIGMET) 03.06. 08:00KST



공역예보(SIGWX) 03.06. 15:00KST



■ 국외 공역(항공로) 위험기상

[공역경보(SIGMET) 현황]

- 난류: 인천FIR(FL220~310)
- 착빙: 인천FIR(FL020~050)
- TS: 타이베이FIR(FL310 이하), 싘냐FIR(FL400 이하), 마닐라FIR(FL530 이하)
- 화산재: 후쿠오카FIR(사쿠라지마/국내영향 없음)

[공역예보(SIGWX)]

- JET: 광저우FIR~상하이FIR~후쿠오카FIR(FL400, 140KT), 후쿠오카FIR(FL340, 120KT)
- 난류: 우한FIR~광저우FIR~상하이FIR~인천FIR~후쿠오카FIR(FL400 이하)
- CB: 마닐라FIR(FL510 이하), 후쿠오카FIR(FL310 이하)